



СПбГЭТУ «ЛЭТИ»

ПЕРВЫЙ ЭЛЕКТРОТЕХНИЧЕСКИЙ

Вы приглашены в качестве участника на видеоконференцию проводимую на базе сервера видео-конференц-связи СПбГЭТУ «ЛЭТИ».

Для участия в мероприятии перейдите по ссылке

Пароль участника мероприятия

Если вы используете современный браузер, перейдя по ссылке пароль вставится, в нужное поле, автоматически

Содержание документа

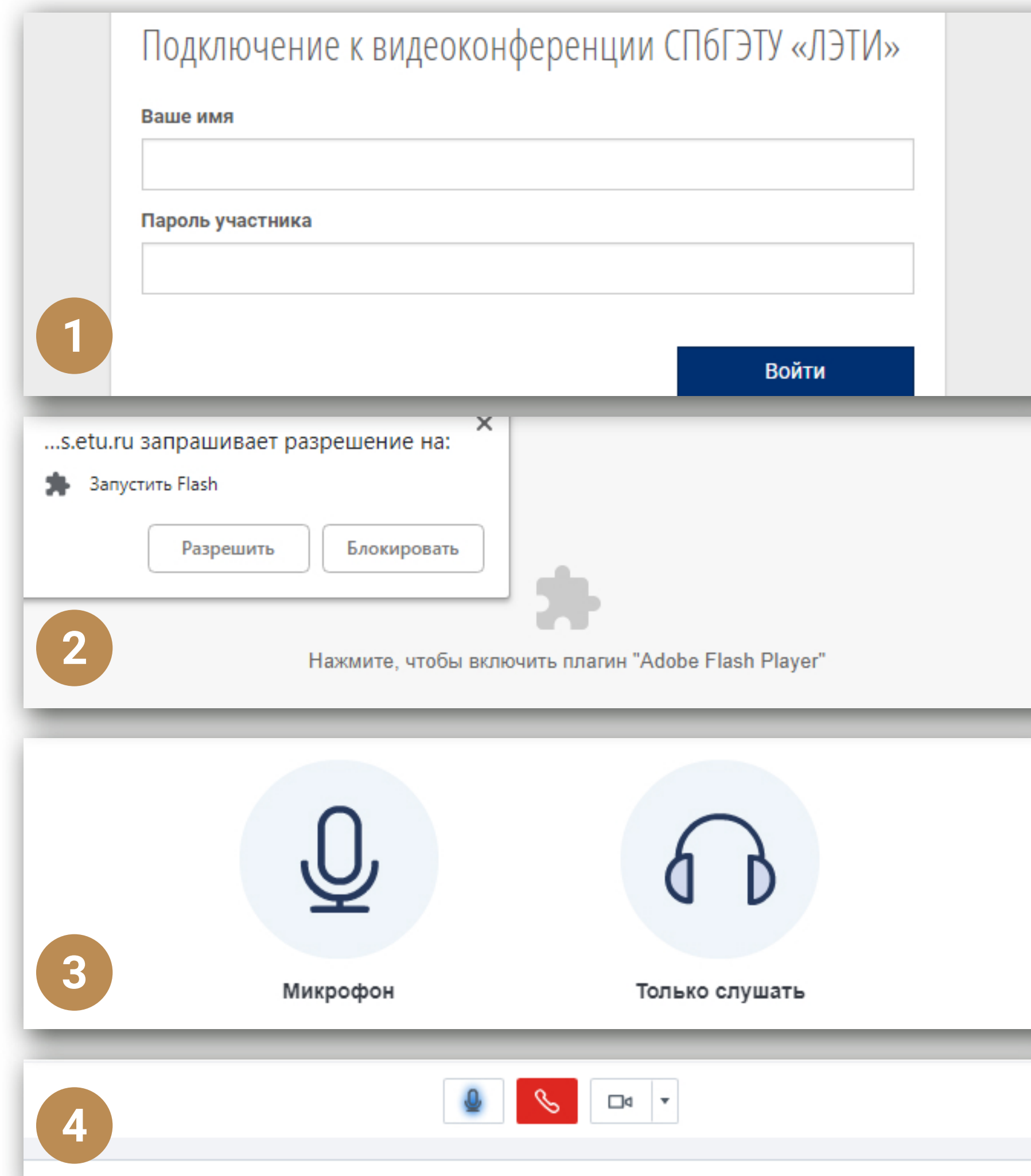
- **Страница № 1** – ссылка и пароль участника мероприятия (данная страница)
- **Страница № 2** – краткая инструкция пользователя
- **Страница № 3** – технические требования к рабочему месту участника мероприятия

Краткая инструкция пользователя

1. Перейдите по ссылке на Странице № 1
2. На странице регистрации введите следующие данные **1**
 - 2.1. В поле «Ваше имя» введите Ваши ФИО и/или название организации.
 - 2.2. Поле «Пароль участника» заполняется автоматически, в противном случае введите ранее полученный пароль, указанный на Странице № 1.
3. После ввода всех полей нажмите кнопку «Войти».
4. Разрешите запуск программы Adobe Flash Player, если требуется **2**
5. Выберите тип участника в открывшемся окне **3** : спикер или слушатель. В случае использования микрофона протестируйте звук в открывшемся окне и нажмите кнопку «ДА», если тест прошёл успешно.
6. Доступ к камере, микрофону и звуку находится в верхней части экрана **4**
7. Для включения камеры нажмите соответствующий значок. В открывшемся окне выберите свою камеру и нажмите кнопку «Начать демонстрацию». Настройки качества картинки (разрешение камеры) **рекомендуется** оставить без изменений, что бы избежать некорректной работы сервера.



Если у Вас возникнут проблемы, свяжитесь с сотрудниками по адресу электронной почты osum@etu.ru.



Технические требования к рабочему месту участника мероприятия

1. Персональный компьютер или ноутбук (мобильные устройства **не поддерживаются**);
 2. Наличие устройства воспроизведения звука (**рекомендуется** использовать наушники);
 3. Микрофон;
 4. Необязательно - веб-камера или аналогичное устройство;
 5. Соединение с Интернет с пропускной способностью не менее 2 Мбит/с и возможностью работы со следующими портами:
 - 2.1. TCP-порты: 80, 443, 1935, 7443
 - 2.2. UDP-порты: с 16384 по 32768
- Если у Вы не обладаете информацией по указанным выше портам, **обратитесь к Вашему системному администратору.**
6. Современная версия браузера (**рекомендуется** использовать Google Chrome).