



Международные и национальные рейтинги

С.Б. Могильницкий,
начальник ИАУ

Национальные рейтинги

Критерии рейтинга

ПОТЕНЦИАЛ (0,45)

- Интеллектуальный потенциал
- Материальная и информационная база
- Социально-культурная база

АКТИВНОСТЬ (0,55)

- Подготовка кадров
- Производство и апробация знаний и технологий

Эффективность использования интеллектуального потенциала
вуза = **АКТИВНОСТЬ / ПОТЕНЦИАЛ**



Национальные рейтинги

Группа технических и технологических вузов России*

Рейтинг	Позиция	Наименование вуза
1,000	1	Московский государственный технический университет имени Н.Э. Баумана
0,952	2	Национальный исследовательский Томский политехнический университет
0,861	3	С.-Петербургский государственный горный университет
0,847	4	С.-Петербургский государственный политехнический университет
0,846	5	Национальный исследовательский университет "МЭИ"
0,828	6	Российский химико-технологический университет им. Д.И. Менделеева (Москва)
0,802	7	Российский государственный университет нефти и газа (Москва)
0,775	8	Московский государственный университет тонких химических технологий
0,775	9	Казанский национальный исследовательский технологический университет
0,770	10	Саратовский государственный технический университет

*2011 год (по результатам 2010) Общее количество вузов: 148



Национальные рейтинги

*Группа технических, технологических вузов и университетов России**

Позиция	Наименование вуза
1	Московский государственный университет им. М.В. Ломоносова
2	Московский физико-технический институт (государственный университет)
3	Российский университет дружбы народов (Москва)
4	С.-Петербургский государственный университет
5	Московский государственный технический университет имени Н.Э. Баумана
6	Южный федеральный университет (Ростов-на-Дону)
7	Национальный исследовательский Томский политехнический университет
8	С.-Петербургский государственный горный университет
9	Национальный исследовательский Томский государственный университет
10	Национальный исследовательский университет "МЭИ"

***2011 год** (по результатам 2010) Общее количество вузов: **238**



Национальные рейтинги

Комплексный рейтинг ведущих российских вузов по итогам Федеральной стипендиальной программы 2010/11 уч. года

КРИТЕРИИ

- Данные тестирования студентов на интеллект и эрудицию.
- Данные игрового тура, выявляющего лидерские и организаторские способности студентов
- Экспертная и студенческая оценка молодых преподавателей, участвующих в конкурсе
- Победа преподавателей в конкурсе «Преподаватель on-line»
- Участие стипендиатов в Зимних или Летних школах фонда; реализация волонтерских проектов



БЛАГОТВОРИТЕЛЬНЫЙ ФОНД В. ПОТАНИНА

Национальные рейтинги

*Комплексный рейтинг ведущих российских вузов по итогам Федеральной стипендиальной программы 2010/11 уч. года**

Рейтинг	Позиция	Наименование вуза
17,13	1	Новосибирский государственный университет
16,85	2	Уральский государственный университет им. А.М.Горького
16,76	3	Казанский федеральный (Приволжский) университет им. В.И.Ульянова-Ленина
16,69	4	Российский государственный педагогический университет им. А.И.Герцена
16,58	5	Московский государственный университет им. М.В. Ломоносова
16,52	6	Томский государственный университет
16,43	7	Московский государственный институт международных отношений (университет) МИД РФ
16,42	8	Национальный исследовательский Томский политехнический университет
16,41	9	Московский физико-технический институт (МФТИ)
16,38	10	Омский государственный университет им. Ф.М. Достоевского

***2010 год.** Общее количество вузов: **60** (приняли участие **12 973** студента и **333** преподавателя)



Национальные рейтинги

Комплексный рейтинг ведущих российских вузов по итогам Федеральной стипендиальной программы 2010/11 уч. года*

Позиция ТПУ



***2010 год.** Общее количество вузов: **60** (приняли участие 12973 студента и 333 преподавателя) Позиция ТПУ: **8**



Национальные рейтинги

Источник: Координационно-аналитический центр содействия трудоустройству выпускников

Позиция в рейтинге	Рейтинг	Позиция среди вузов РФ	Название вуза
1	96	1	Национальный исследовательский Томский политехнический университет (Томская область)
2	94	2	Амурский гуманитарно-педагогический государственный университет (Комсомольск-на-Амуре) (Хабаровский край)
2	94	3	Пензенский государственный университет архитектуры и строительства (Пензенская область)
3	93	4	Оренбургский государственный институт менеджмента (Оренбургская область)
3	93	5	Пермский государственный университет (Пермский край)
3	93	6	Российский государственный профессионально-педагогический университет (Екатеринбург) (Свердловская область)
3	93	7	Уральский государственный горный университет (Екатеринбург) (Свердловская область)
3	93	8	Южный федеральный университет (Ростовская область)
4	92	9	Волгоградский государственный университет (Волгоградская область)
4	92	10	Красноярский государственный аграрный университет (Красноярский край)



Международные рейтинги



В рейтингах преобладают критерии оценки научной деятельности вузов

Московский государственный университет им. М.В. Ломоносова: **77**
С.-Петербургский государственный университет: **301-400**

В рейтинге по направлениям:

«Естественные науки и Математика»

- Московский государственный университет: **51- 75**

В рейтинге по отдельным дисциплинам*:

«Математика»

- Московский государственный университет: **29**



Международные рейтинги

В рейтингах преобладают критерии оценки научной деятельности вузов



В рейтинге топ-400 2011-2012:

Московский государственный университет им. М.В. Ломоносова: **276 -300**

С.- Петербургский государственный университет: **351-400**

В рейтинге топ-100 вузов мира по репутации 2010-2011:

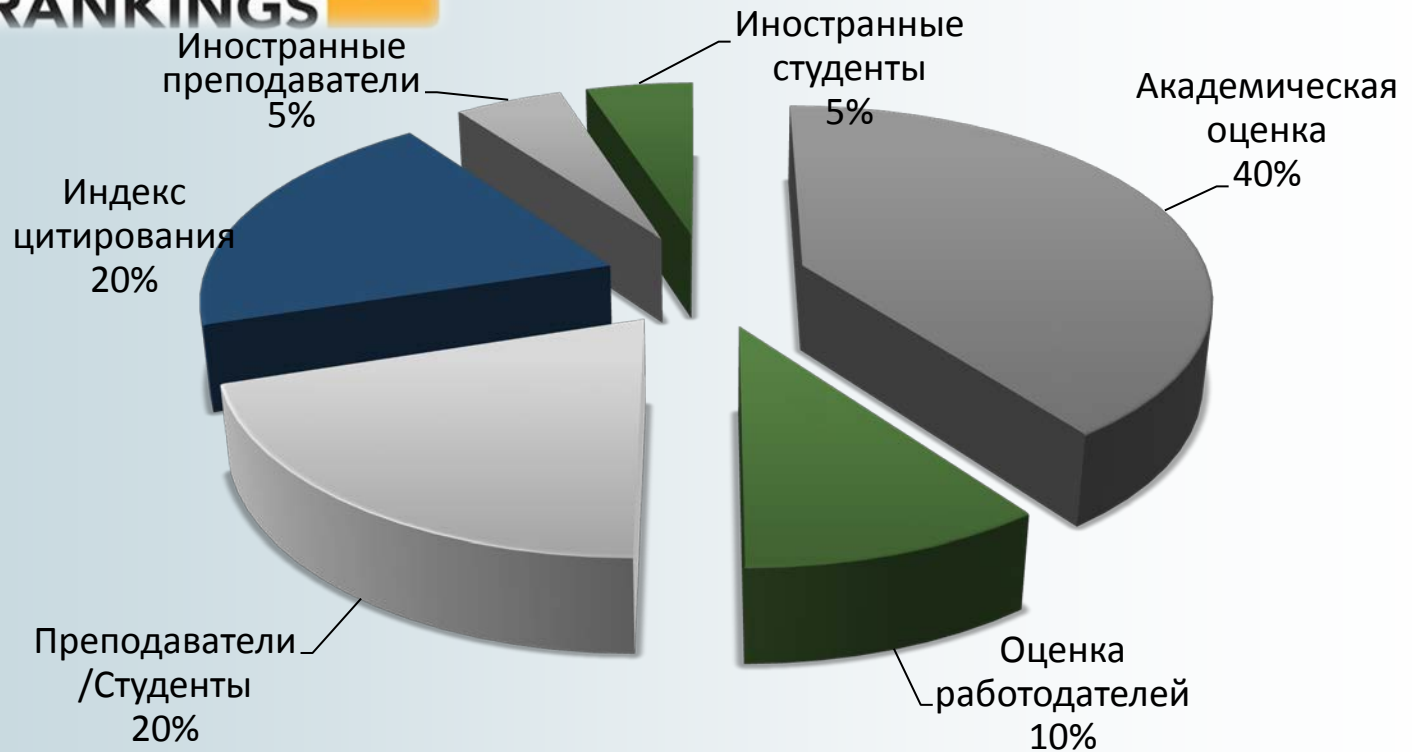
Московский государственный университет им. М.В. Ломоносова: **33**

2011 год . Общее количество вузов: **400**. Позиция ТПУ: **отсутствует**



Международные рейтинги

Критерии



2011 год. Общее количество вузов: **700**. Количество вузов РФ: **13**.
Позиция ТПУ: **551-600**. Позиция ТПУ среди вузов РФ: **10**



Международные рейтинги

Источник: Исследовательское агентство QS



2011	2010	Название университета
Позиция	Позиция	
112	93	Московский государственный университет
251	210	Санкт-Петербургский государственный университет
379	-	Московский государственный технический университет им. Н.Э. Баумана
389	601+	Московский государственный институт международных отношений МИД России
400	375	Новосибирский государственный университет
451-500	401-450	Томский государственный университет
451-500	501-550	Уральский федеральный университет им. первого Президента России Б.Н. Ельцина
551-600	-	Российский университет дружбы народов
551-600	451-500	Национальный исследовательский университет Высшая Школа Экономики
551-600	-	Томский политехнический университет
601+	-	Алтайский государственный университет
601+	501-550	Казанский федеральный университет
601+	-	Нижегородский государственный университет им. Н.И. Лобачевского

2011 год. Общее количество вузов: **700**. Количество вузов РФ: **13**.
Позиция ТПУ среди вузов РФ: **10**



Международные рейтинги

SIR

SCIMAGO INSTITUTIONS RANKINGS

КРИТЕРИИ

Output (O) – КОЛИЧЕСТВО МАТЕРИАЛОВ, ОПУБЛИКОВАННЫХ В НАУЧНЫХ ЖУРНАЛАХ (база данных Scopus)

International Collaboration (IC) – МЕЖДУНАРОДНОЕ СОТРУДНИЧЕСТВО (доля научных публикаций, созданных совместно с зарубежными партнерами)

High Quality Publications (Q1) – УРОВЕНЬ КАЧЕСТВА ПУБЛИКАЦИЙ (соотношение материалов, публикуемых вузом в наиболее влиятельных научных журналах мира)

Normalized Impact (NI) – НОРМИРОВАННОЕ ВЛИЯНИЕ (уровень цитирования публикаций вуза относительно среднего значения в мире в соответствии с приведенным индикатором цитирования, разработанным Karolinska Institutet, Швеция)



Международные рейтинги



SCIMAGO INSTITUTIONS RANKINGS

КРИТЕРИИ

2011 г. - 2 новых критерия:

Specialization Index (SI) – СТЕПЕНЬ КОНЦЕНТРАЦИИ/РАЗБРОСА РЕЗУЛЬТАТОВ ИССЛЕДОВАТЕЛЬСКОЙ ДЕЯТЕЛЬНОСТИ

организации; область значений между 0 и 1 означает сравнение классических университетов с профильными

Excellence Rate (ER) – ДОЛЯ РЕЗУЛЬТАТОВ ИССЛЕДОВАТЕЛЬСКОЙ ДЕЯТЕЛЬНОСТИ организации в ряду 10% - в наиболее цитируемых статьях в соответствующих научных областях



Международные рейтинги

Динамика позиций



SCIMAGO INSTITUTIONS RANKINGS

	2010	2011
Общее количество вузов	2 833	3042
Позиция ТПУ в общем рейтинге	1724	1960
Позиция ТПУ в региональном рейтинге	89	109
Количество вузов РФ	36	34
Позиция ТПУ среди вузов РФ	16	18

Акцент в рейтинге на наиболее заметные научные результаты организаций

МГТУ им. Н.Э.Баумана: позиция в общем рейтинге: **2511**; позиция среди вузов РФ: **27**

Год	Позиция в рейтинге	Рейтинг в регионе	Позиция среди вузов РФ	Output	IC%	Q1	NI	Spe	Exc
2010	1721	89	16	1,086	17.68	10.68	0,29		
2011	1960	109	18	1,023	19.8	14.8	0.4	0.9	1.5



Международные рейтинги

SIR

SCIMAGO INSTITUTIONS RANKINGS

Группа SCImago разрабатывает также рейтинги по направлениям.

2010 г.: в рейтинге по направлению «Естественные науки»
позиция ТПУ:

1108 – в мире

75 – в регионе

17 – в России

2011 г.: данных по направлениям нет.



Международные рейтинги

КРИТЕРИИ

- **Размер - *Size (S)*** - число страниц сайта, покрываемых поисковыми системами Google, Yahoo (20%)
- **Доступность/Обзор - *Visibility (V)*** - число уникальных внешних ссылок на страницы сайта через поисковые системы Yahoo, Live Search (50%)
- **«Ценные файлы" - *Rich Files (R)*** - число «ценных» файлов с данными pdf., ps., doc., ppt., размещенных на сайте (15%)
- **Цитируемость - *Scholar (Sc)*** - число страниц и ссылок на сайт вуза содержащихся в базе данных Google Scholar (15%)



Международные рейтинги

Динамика позиций

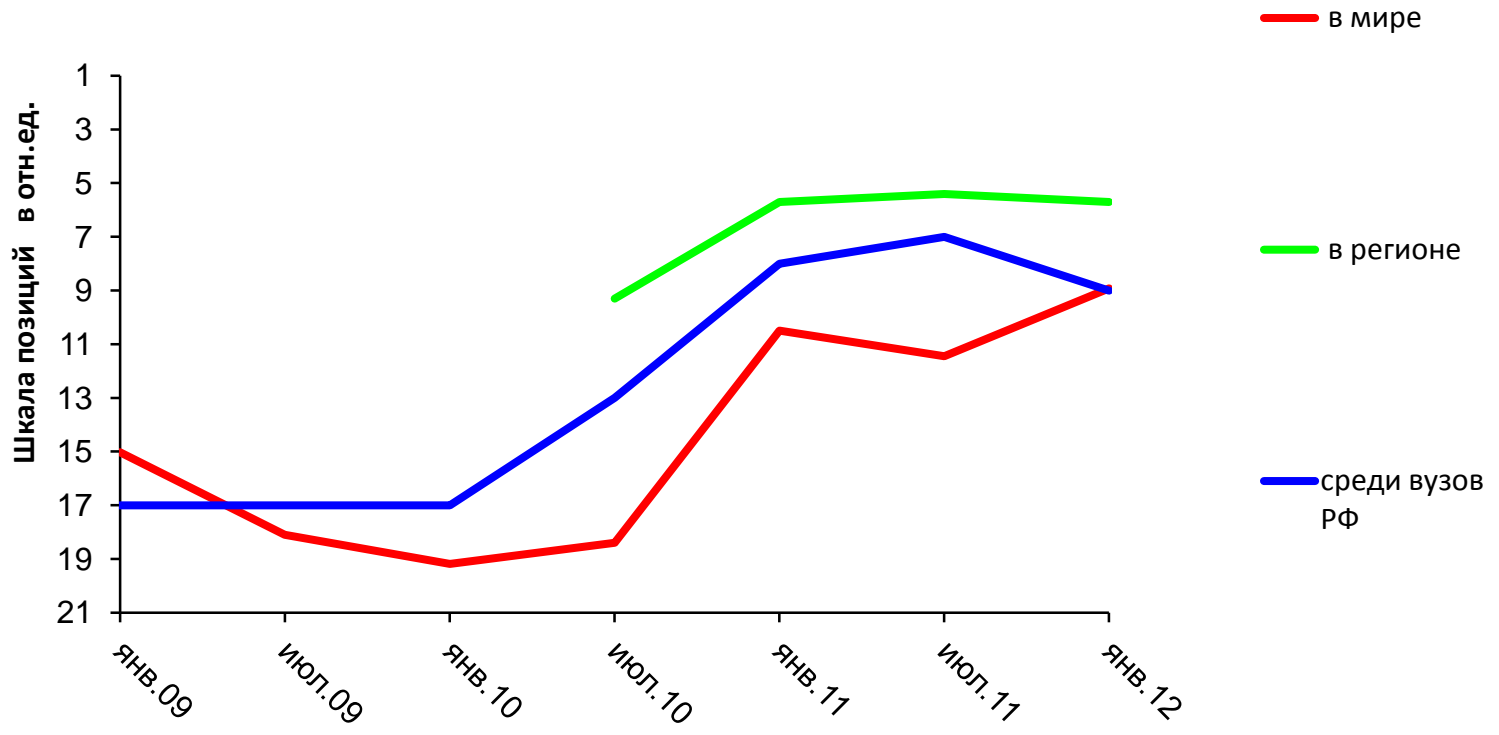
	Место в мире	Место в регионе	В РФ	$S \times 10^{-4}$	$V \times 10^{-4}$	$R \times 10^{-4}$	$Sc \times 10^{-4}$
Январь 2012	892	57	9	19,73	27,73	4,20	5,15
Июль 2011	1145	54	7	12,56	37,21	8,13	5,20
Январь 2011	1049	57	8	14,03	30,89	12,55	2,80
Июль 2010	1840	93	13	34,85	28,67	22,16	3,43
Январь 2010	1919		18	13,60	35,91	17,60	10,59
Июль 2009	1502		17	18,47	20,38	19,15	11,75
Январь 2009	2086		17	16,92	32,37	17,28	13,93
Январь 2008	1611		15	21,42	22,30	14,03	14,75
Июль 2008	1822		16				
Декабрь 2007	1810		19	17,61	23,57	18,21	16,39
Январь 2006	2289		17	24,14	25,47	19,53	



Международные рейтинги

Динамика позиций

Динамика позиций ТПУ





Слабые позиции ТПУ

Сравнение с 2009 г. *
Сравнение с 2010 г. **

Рейтинг МОН

- Ряд субкритериев (критерий «потенциал») сохраняют и имеют низкие значения: *спортивная база – 60 (60-62)*, обеспеченность учебно-лабораторной базой – 48 (48)**

QS World University Rankings

- ТПУ отсутствует в рейтинге Оценка качества подготовки выпускников работодателями (10% веса в рейтинге).
- Низкие значения по показателям: академическая оценка (40% веса в рейтинге), цитирование на 1 преподавателя (20%), количество студентов на 1 преподавателя (20%), иностранные преподаватели и студенты (5% и 5% соответственно).

SCImago Institutions Ranking (оценка научной деятельности вузов)

- Снижение позиции в рейтинге: 2011 г. – 1960 (1724)**

Ranking Web of World Universities

- Снижение позиции в рейтинге: июль 2011 г. – 1145 (1049)**



Достижения ТПУ

Сравнение с 2009 г.*

- ТПУ улучшил места по критериям «потенциал», «активность» и «эффективность», что позволило университету занять **вторую позицию** в рейтинге
- По субкритерию *перспективность ППС* (критерий «потенциал») ТПУ улучшил позицию с 14* на 6
- По субкритерию *аспирантура* (критерий «активность») ТПУ улучшил позицию с 24* на 21; *эффективность аспирантуры* с 20* на 11; *производство учебной литературы* с 28* на 22 (*конкурентность учебно-производственной деятельности* с 30* на 24)



Достижения ТПУ

Координационно-аналитический центр содействия трудоустройству выпускников учреждений профессионального образования

- ТПУ -1 позиция среди 217 вузов РФ

551-600 QS World University Rankings

- Впервые в 2010 г. ТПУ официально включен в международный рейтинг с запросом данных, **10** позиция из **13** российских вузов.

A series of vertical bars of varying heights and shades of blue and green, located on the left side of the slide.

Спасибо за внимание!