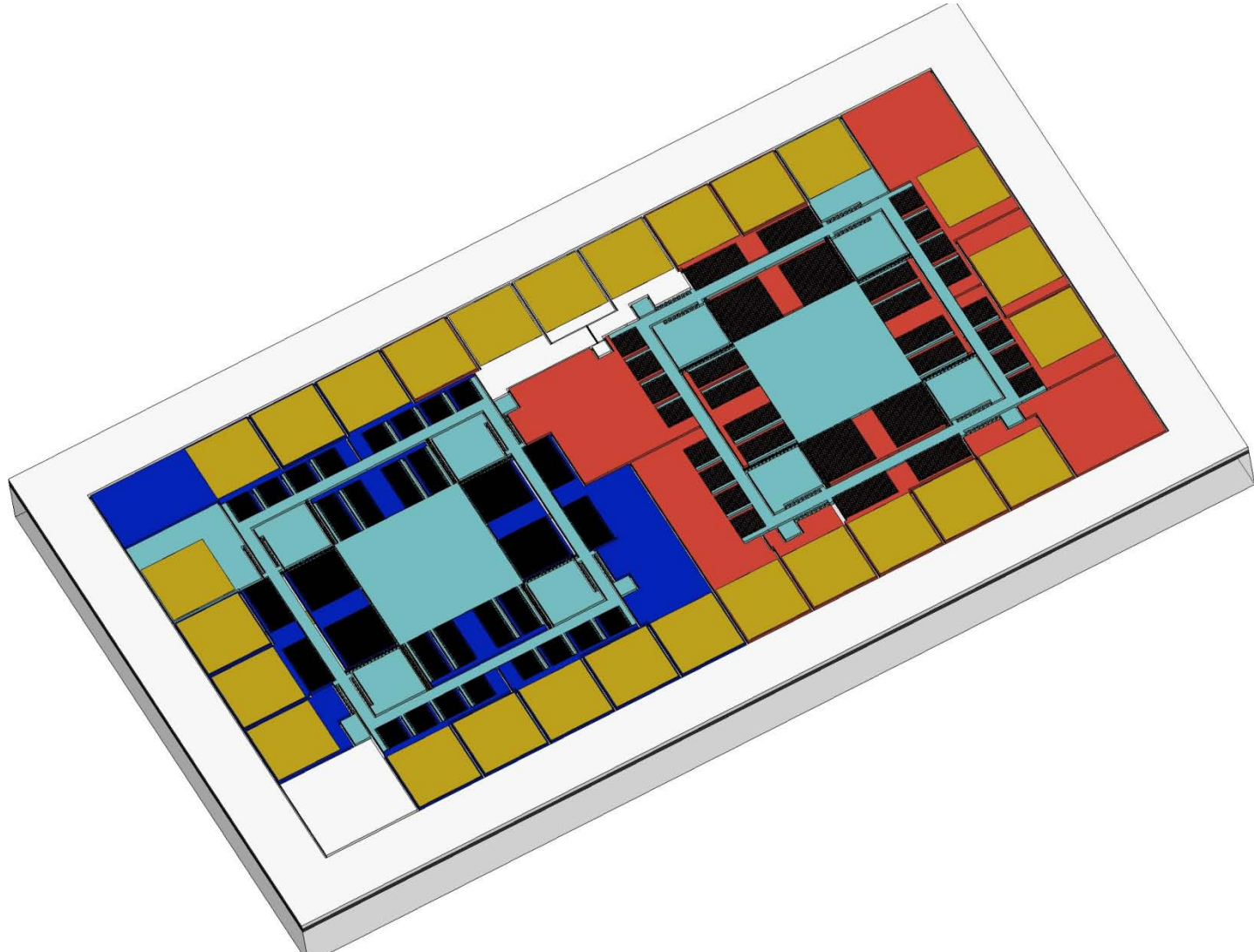


Национальный исследовательский
Томский политехнический университет

**Взаимодействие кафедры точного
приборостроения с техническим
университетом Хемница в решении
научно-технологических проблем и
задач подготовки молодых научных
кадров**

Нестеренко Т.Г., Гормаков А.Н.,
Барбин Е.С., Коледа А.Н.

Сенсор МЭМС



Сенсор двухкомпонентного
микромеханического гироскопа

Изготовление МЭМС



Разработчики, производители МЭМС из России.



Ведущие европейские центры по разработке и изготовлению МЭМС.



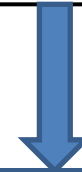
Готовые МЭМС устройства различного назначения.

Хемницкий Технический Университет



TECHNISCHE UNIVERSITÄT
CHEMNITZ

Кафедра «Микросистемной техники и
точного приборостроения»



BOSCH

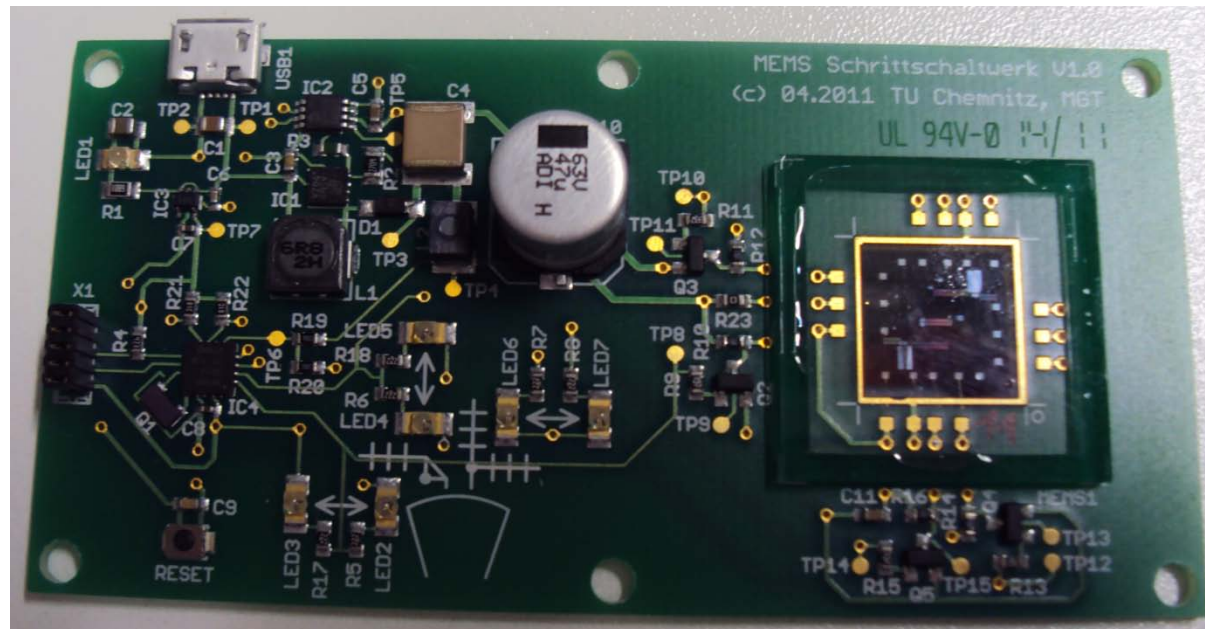
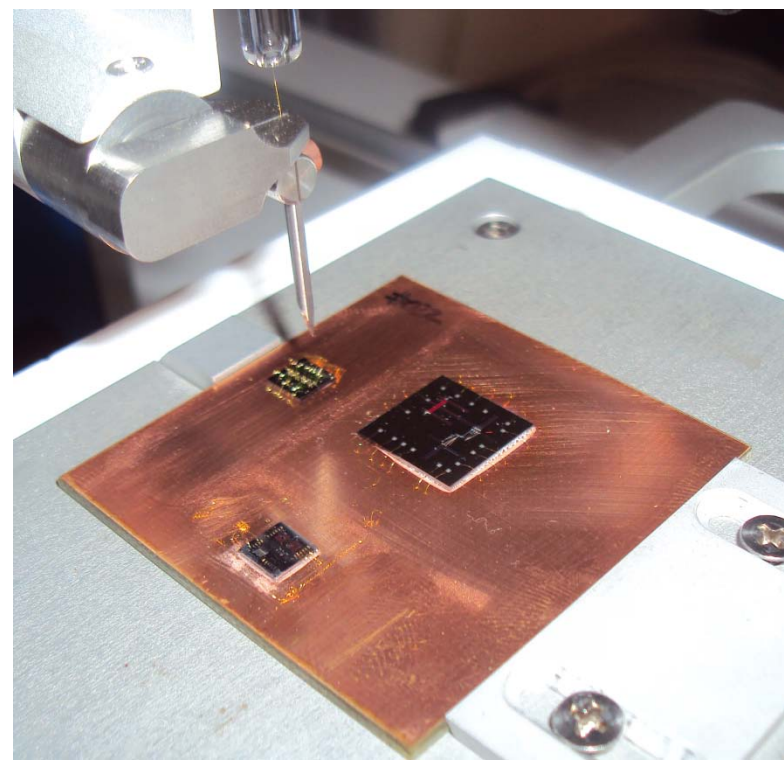


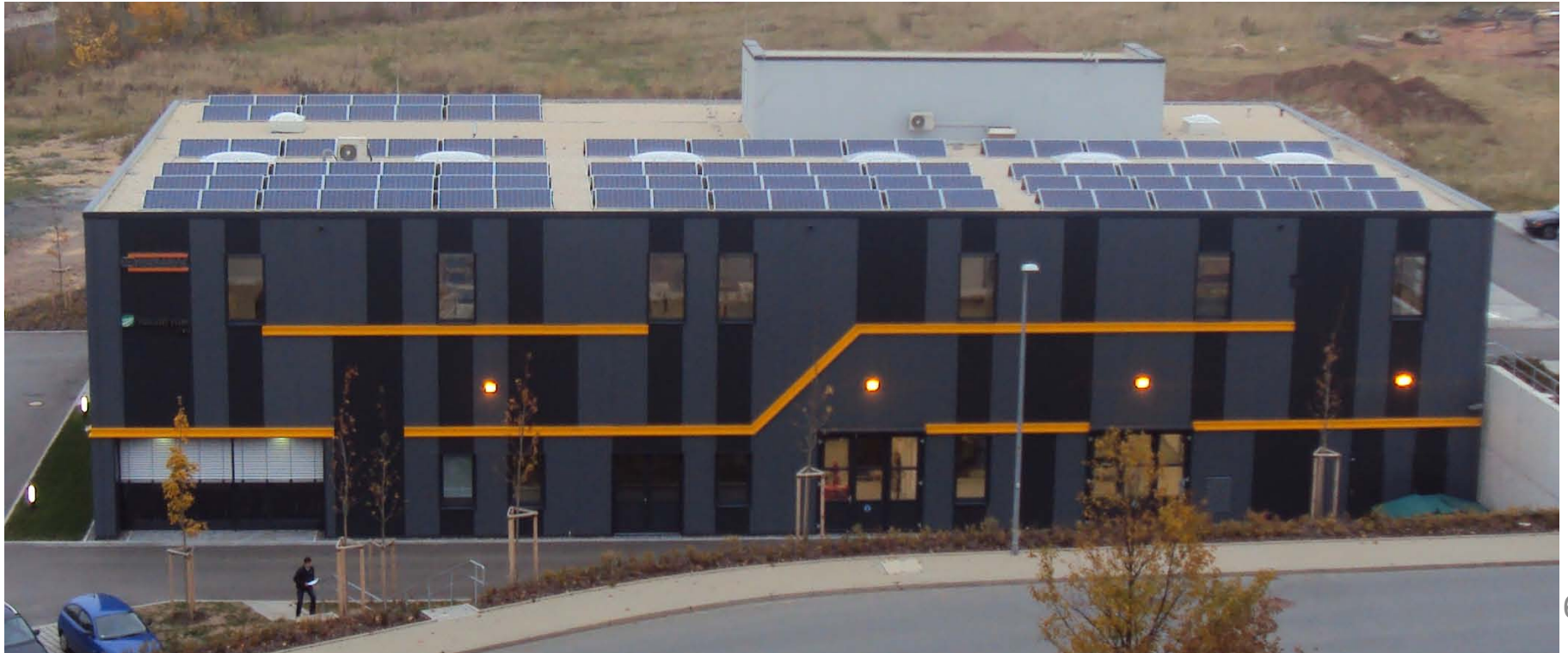
STMicroelectronics

SIEMENS

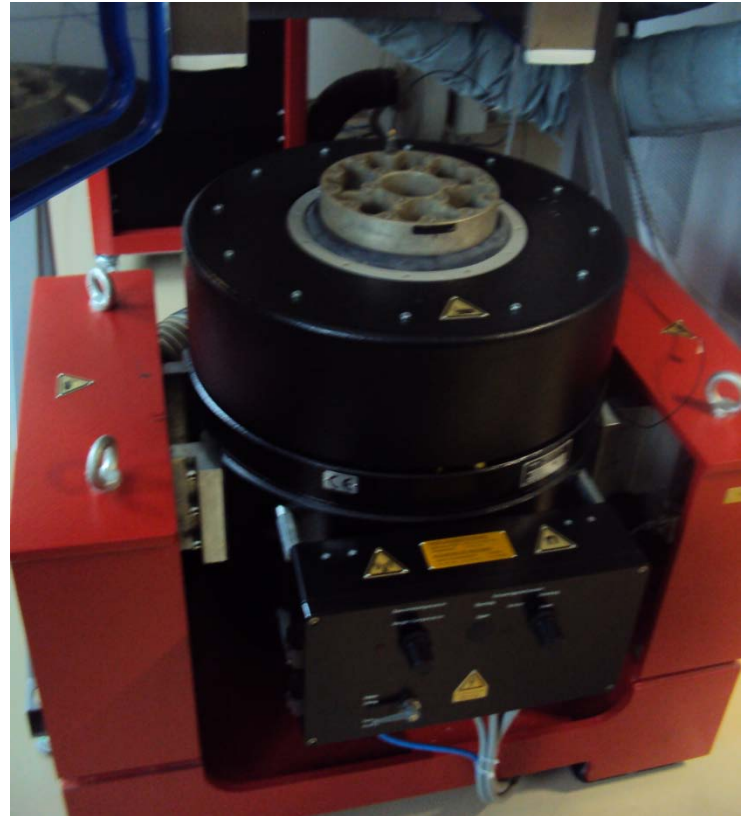
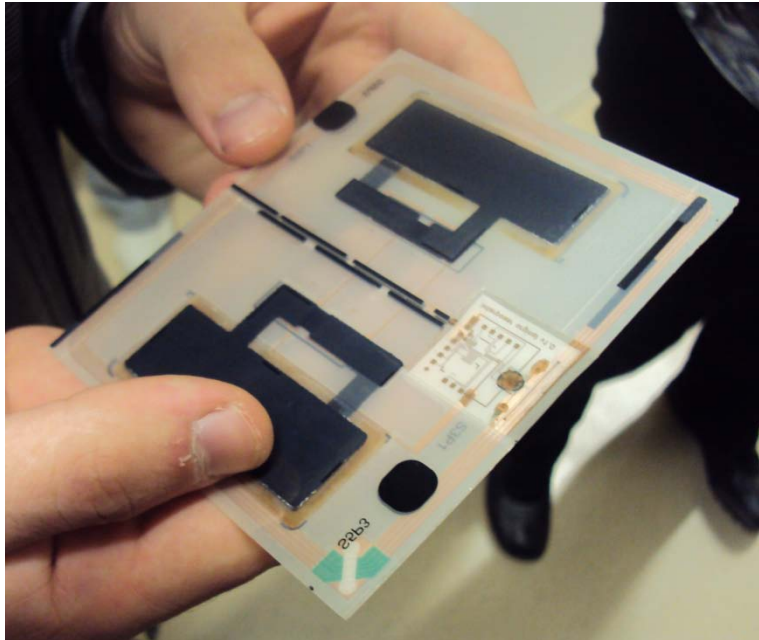
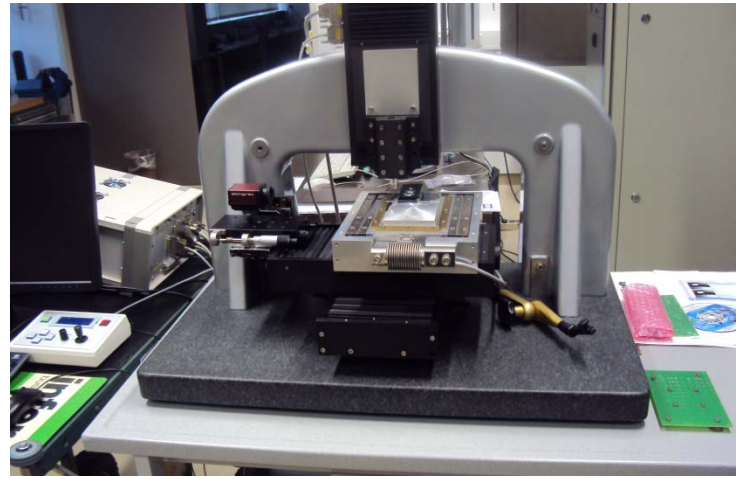


**ANALOG
DEVICES**









Пути дальнейшего сотрудничества

1. Мы платим – они изготавливают.
2. Совместные международные проекты.

Контакты:

Институт неразрушающего контроля, кафедра Точного приборостроения.

Нестеренко Тамара Георгиевна тел: 8-952-891-90-06
E-mail: ntg@tpu.ru