

**ЗАВОЗ
МИНИМАЛЬНЫХ
СТРАХОВЫХ ЗАПАСОВ ТОВАРОВ
В РАЙОНЫ СЕВЕРА
ТОМСКОЙ ОБЛАСТИ**

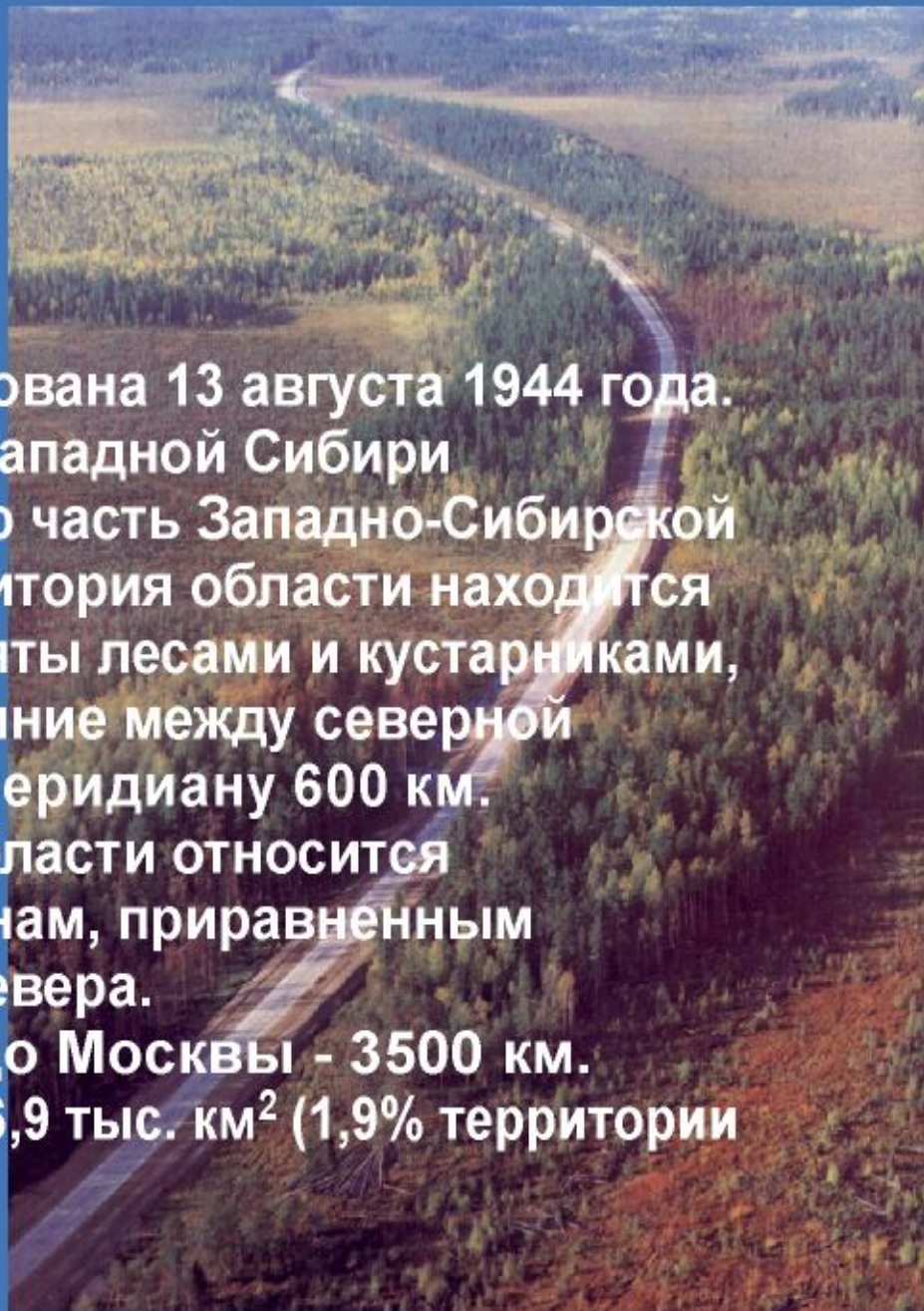


ГЕОГРАФИЧЕСКОЕ ПОЛОЖЕНИЕ ТОМСКОЙ ОБЛАСТИ

Томская область образована 13 августа 1944 года. Область расположена в Западной Сибири и занимает юго-восточную часть Западно-Сибирской равнины. Почти вся территория области находится в таежной зоне. 54,2% заняты лесами и кустарниками, 29,1% - болотами. Расстояние между северной и южной границами по меридиану 600 км. Более 85% территории области относится к труднодоступным районам, приравненным к местностям Крайнего Севера.

Расстояние от Томска до Москвы - 3500 км.

Территория области - 316,9 тыс. км² (1,9% территории Российской Федерации).



ЗАВОЗ МИНИМАЛЬНЫХ СТРАХОВЫХ ЗАПАСОВ ТОВАРОВ В РАЙОНЫ СЕВЕРА ТОМСКОЙ ОБЛАСТИ



1. ОБЩАЯ СОЦИАЛЬНО-ЭКОНОМИЧЕСКАЯ ХАРАКТЕРИСТИКА РАЙОНОВ СЕВЕРА ТОМСКОЙ ОБЛАСТИ

2. ОСНОВНЫЕ ХАРАКТЕРИСТИКИ УСЛОВИЙ ЗАВОЗА МИНИМАЛЬНЫХ СТРАХОВЫХ ЗАПАСОВ В РАЙОНЫ СЕВЕРА ТОМСКОЙ ОБЛАСТИ

3. ГРАФИКИ ЗАВОЗА ОСНОВНЫХ КАТЕГОРИЙ ТОВАРОВ В РАЙОНЫ СЕВЕРА ТОМСКОЙ ОБЛАСТИ

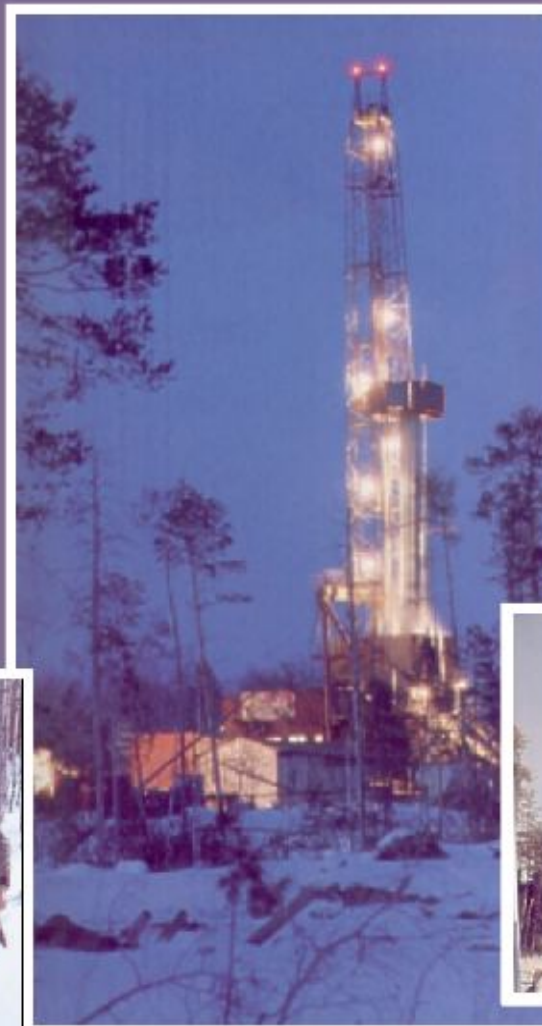
4. МИНИМАЛЬНЫЕ СТРАХОВЫЕ ЗАПАСЫ ПРОДУКТОВ ПИТАНИЯ ДЛЯ ЗАВОЗА В РАЙОНЫ СЕВЕРА ТОМСКОЙ ОБЛАСТИ





ЗАВОЗ МИНИМАЛЬНЫХ СТРАХОВЫХ ЗАПАСОВ ТОВАРОВ
В РАЙОНЫ СЕВЕРА ТОМСКОЙ ОБЛАСТИ

ОБЩАЯ
СОЦИАЛЬНО-
ЭКОНОМИЧЕСКАЯ
ХАРАКТЕРИСТИКА
РАЙОНОВ СЕВЕРА
ТОМСКОЙ
ОБЛАСТИ



ОБЩАЯ СОЦИАЛЬНО-ЭКОНОМИЧЕСКАЯ ХАРАКТЕРИСТИКА РАЙОНОВ СЕВЕРА ТОМСКОЙ ОБЛАСТИ

1. РАССЕЛЕНИЕ НАСЕЛЕНИЯ, ТРАНСПОРТНАЯ СЕТЬ
(ЖЕЛЕЗНЫЕ, АВТОМОБИЛЬНЫЕ, РЕЧНЫЕ
ДОРОГИ, АЭРОДРОМЫ)

2. ДИНАМИКА ЧИСЛЕННОСТИ ПОСТОЯННОГО
НАСЕЛЕНИЯ

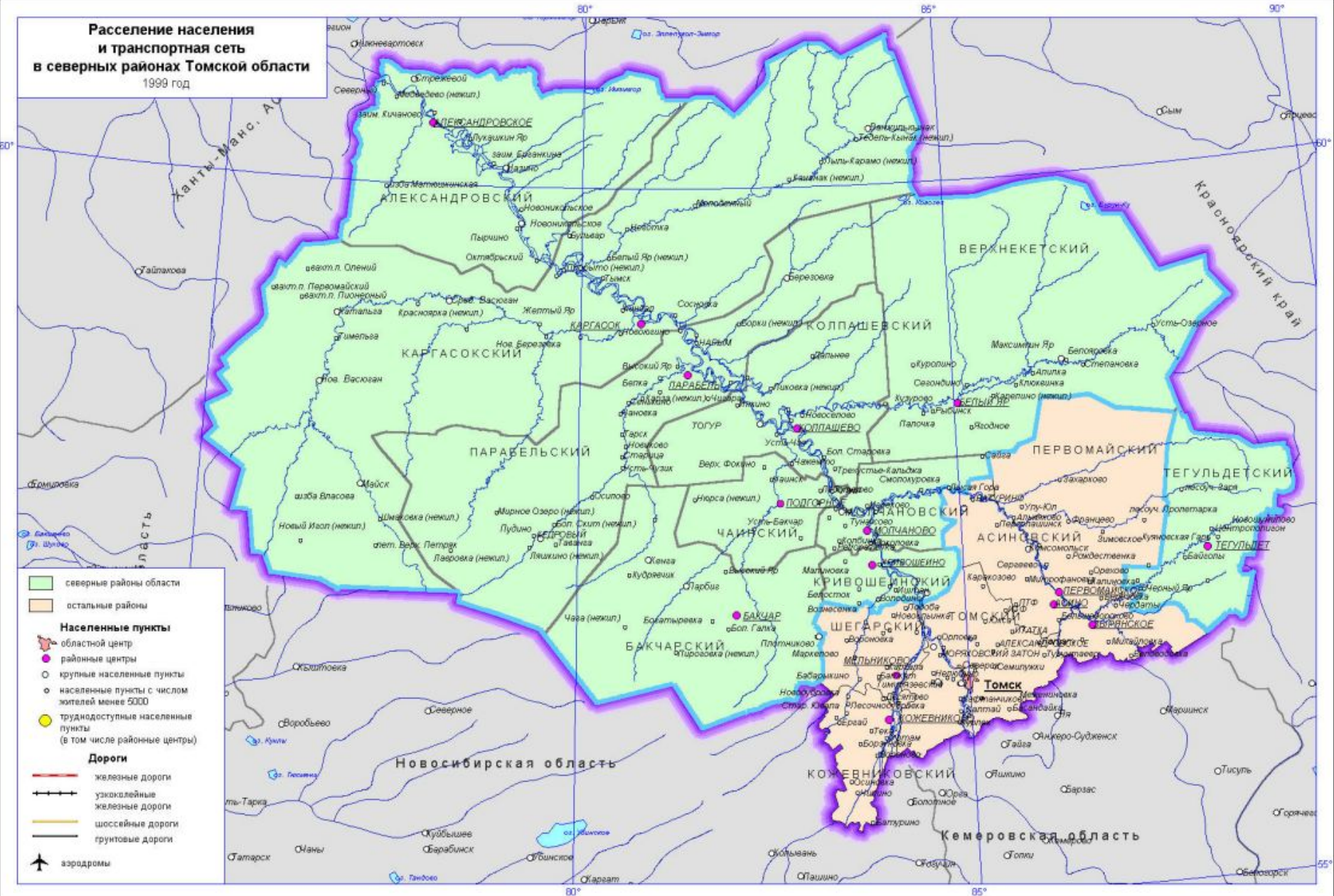
3. ДИНАМИКА РОЖДАЕМОСТИ, СМЕРТНОСТИ,
ЕСТЕСТВЕННОГО ПРИРОСТА НАСЕЛЕНИЯ

4. МИГРАЦИОННЫЕ ПОТОКИ НАСЕЛЕНИЯ

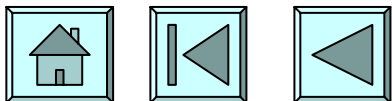
4. ЗАНЯТОСТЬ И БЕЗРАБОТИЦА



**Расселение населения
и транспортная сеть
в северных районах Томской области**
1999 год



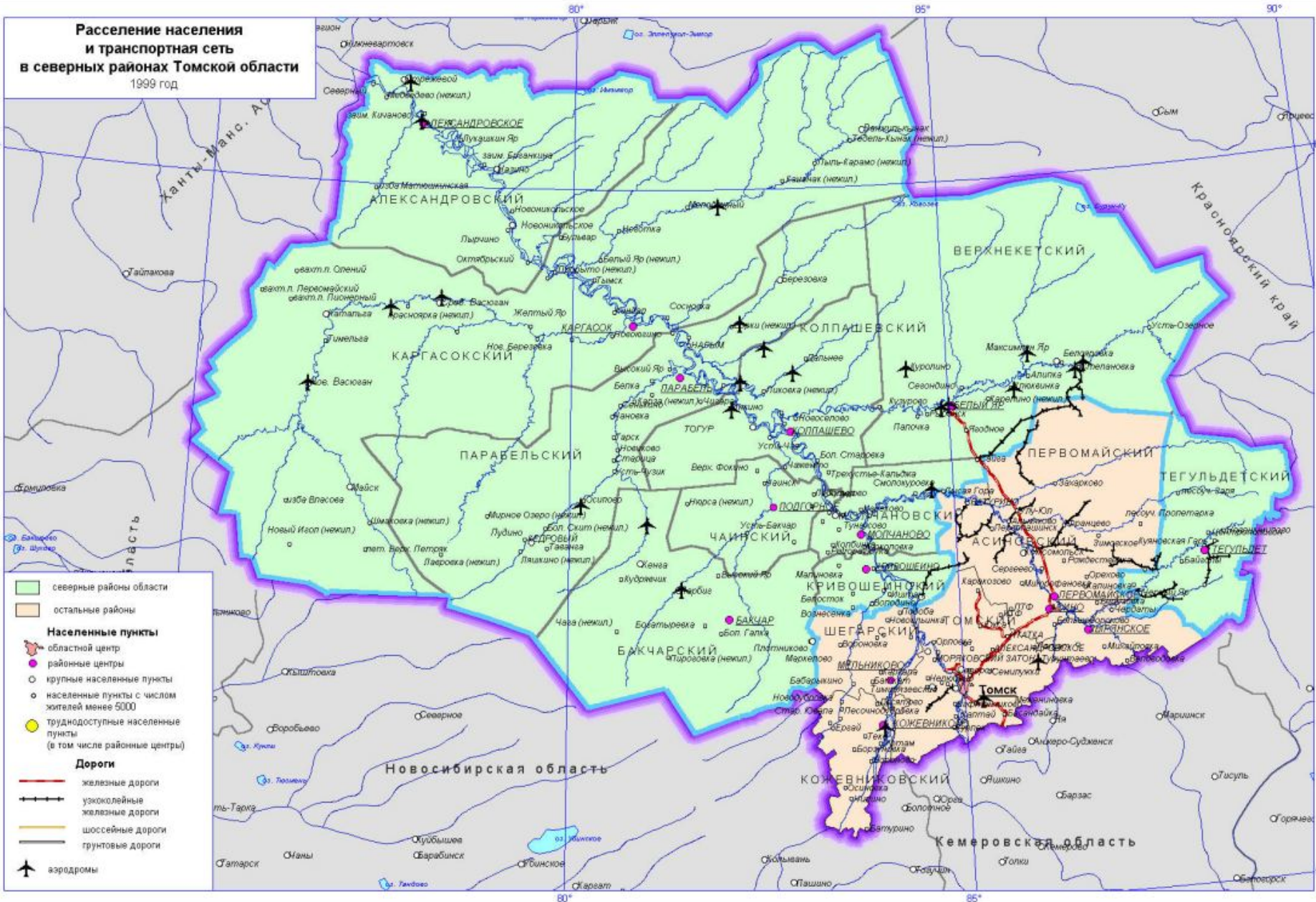
Масштаб 1:2 800 000 (в 1 см 28 км)



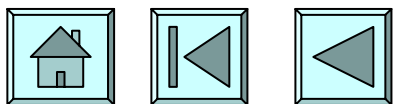
Нанести аэродромы и железные дороги



**Расселение населения
и транспортная сеть
в северных районах Томской области**
1999 год



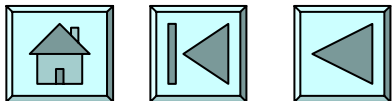
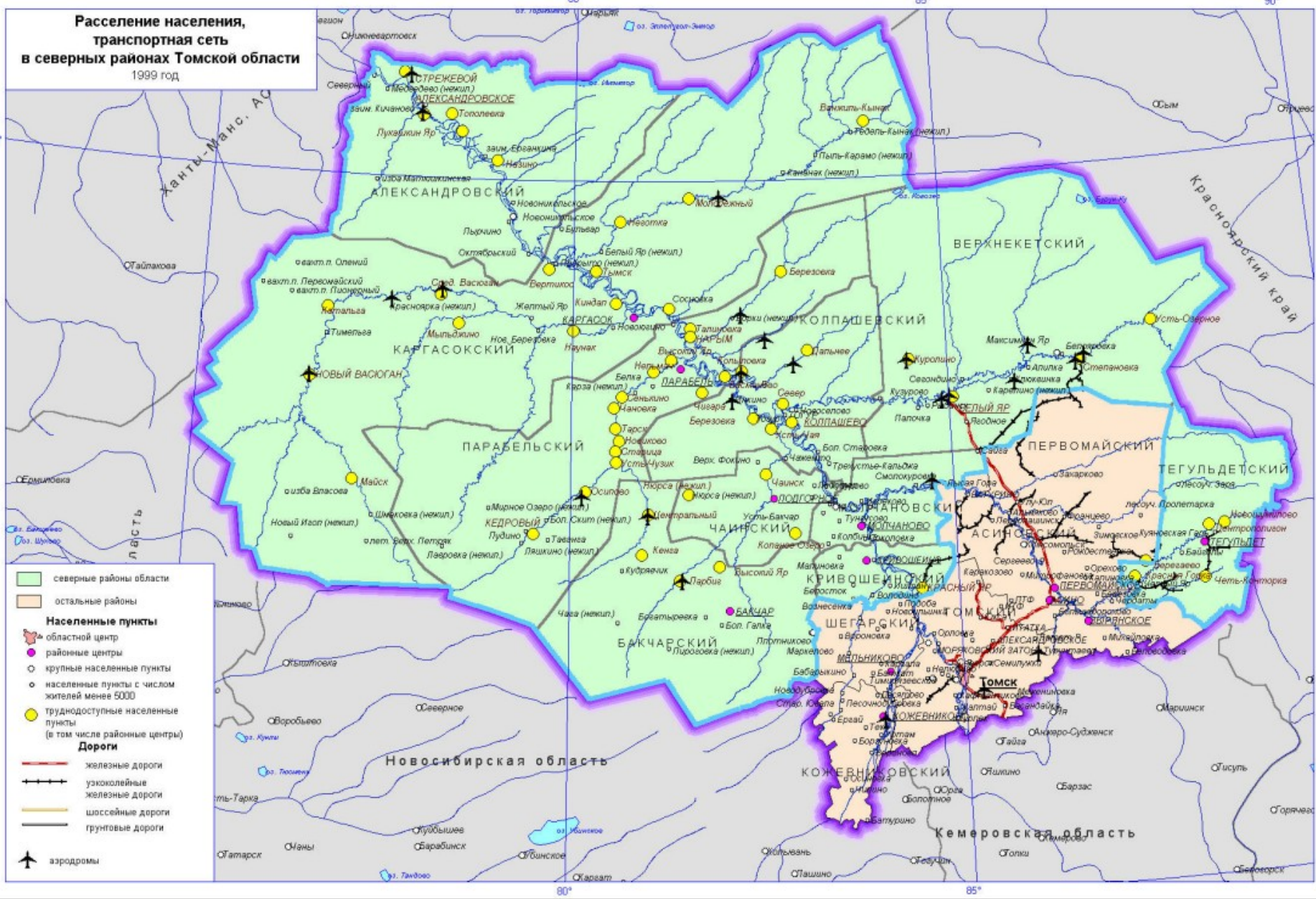
Масштаб 1:2 800 000 (в 1 см 28 км)



Нанести труднодоступные населенные пункты



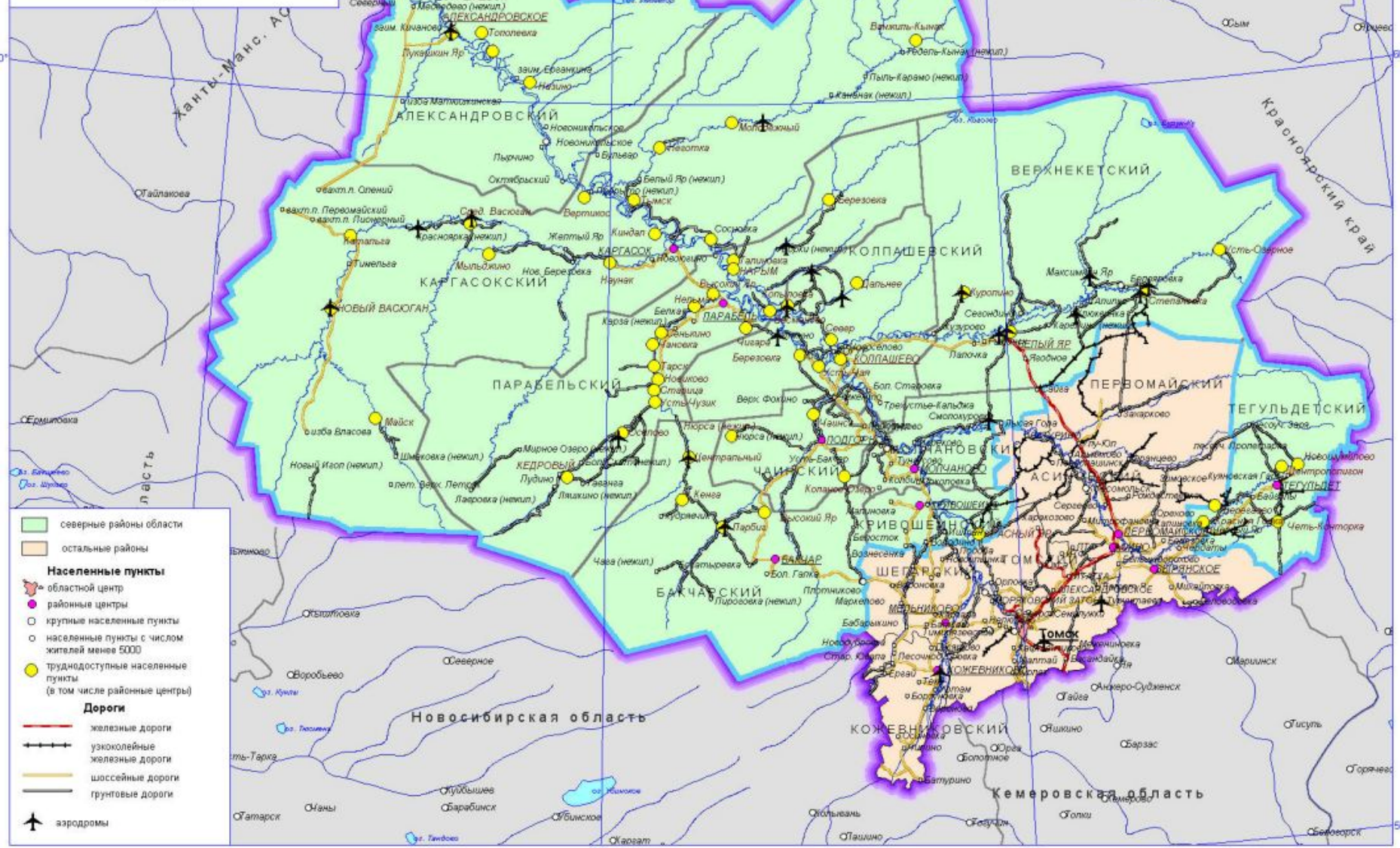
**Расселение населения,
транспортная сеть
в северных районах Томской области**
1999 год



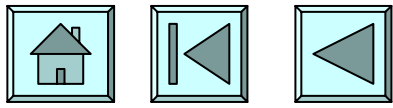
Нанести автомобильные дороги

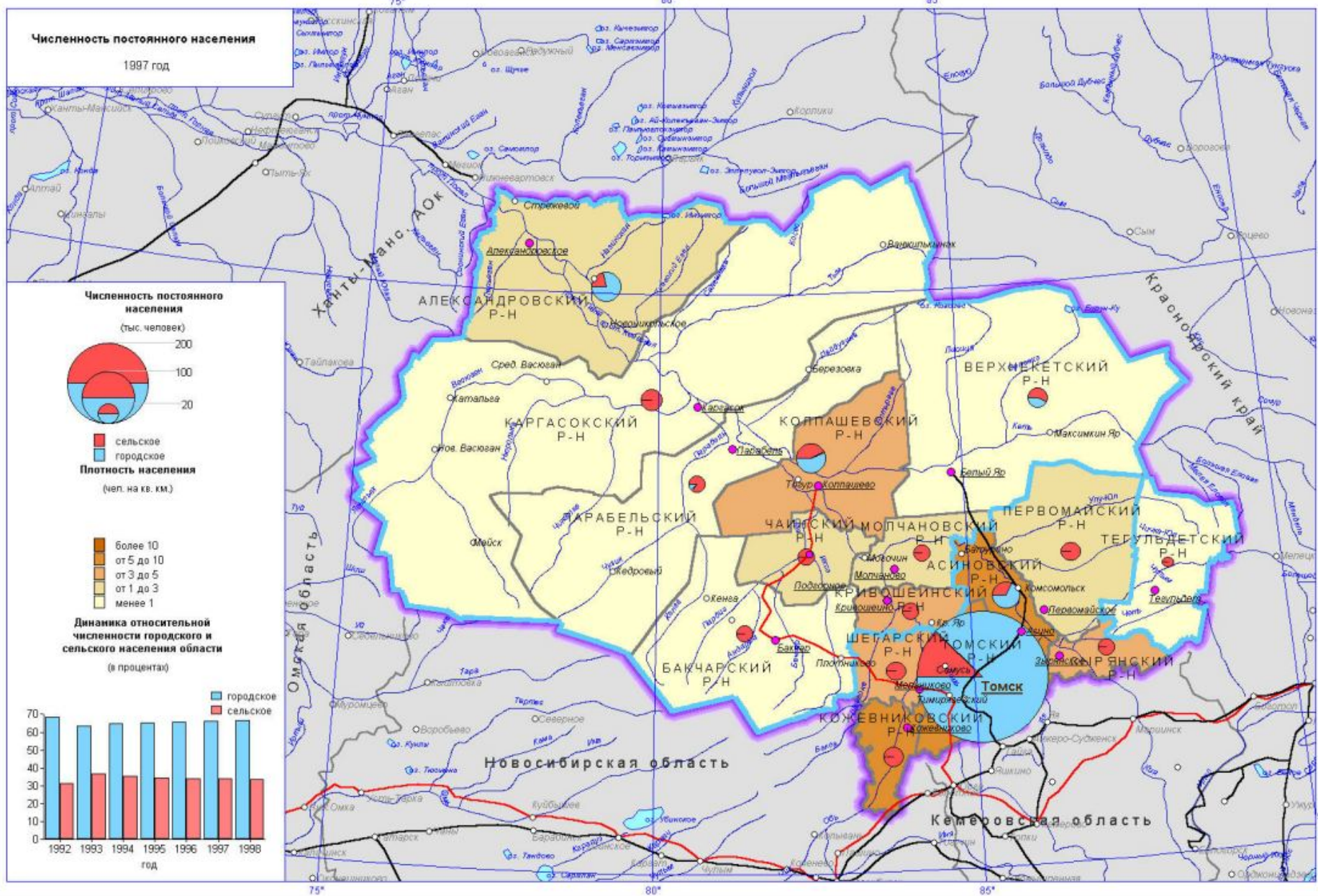


**Расселение населения,
транспортная сеть
в северных районах Томской области**
1999 год



Масштаб 1:2 800 000 (в 1 см 28 км)



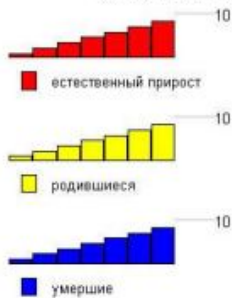


Масштаб 1:3 500 000 (в 1 см 35 км)



Динамика рождаемости, смертности и естественного прироста населения в районах Севера Томской области

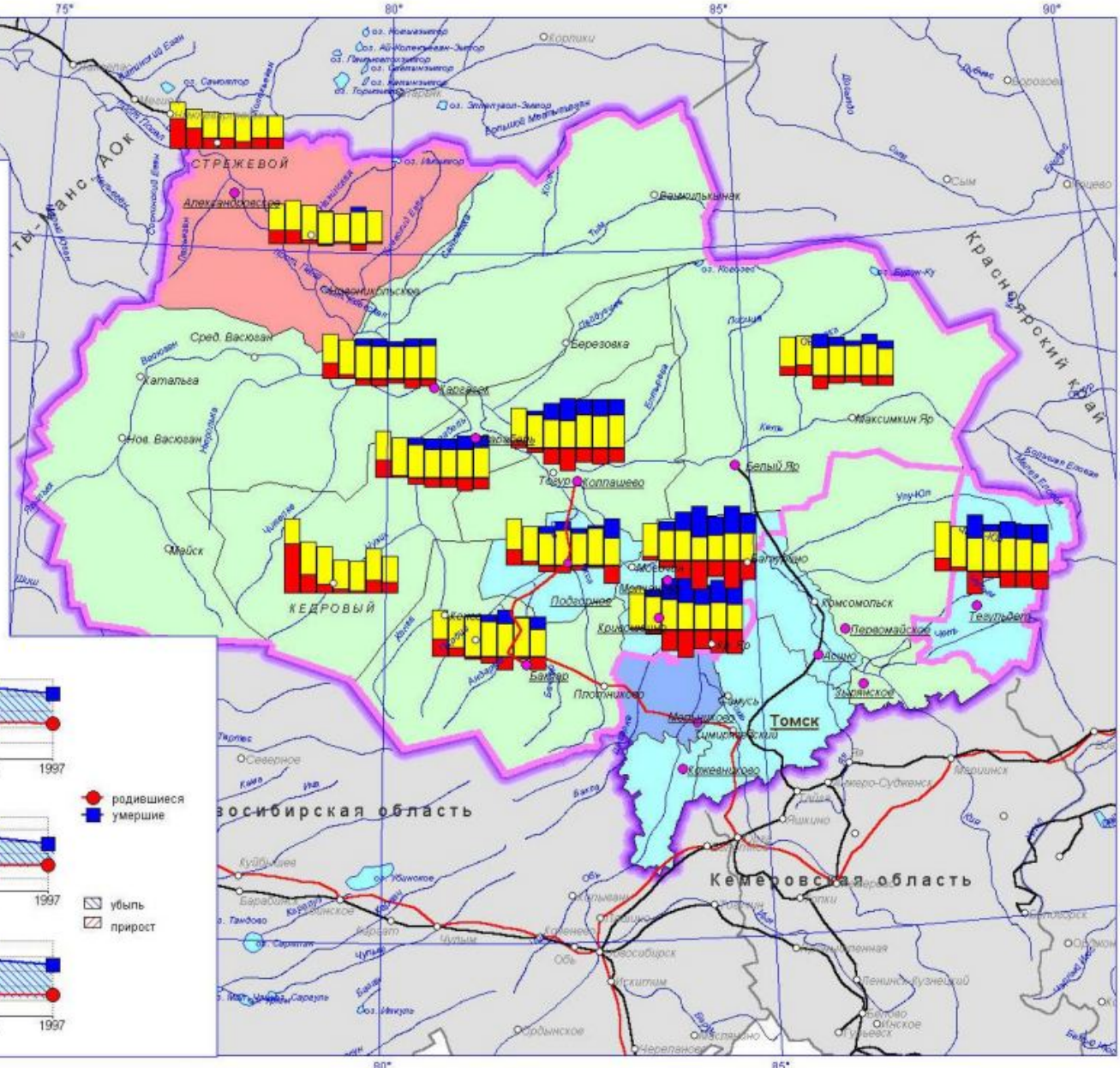
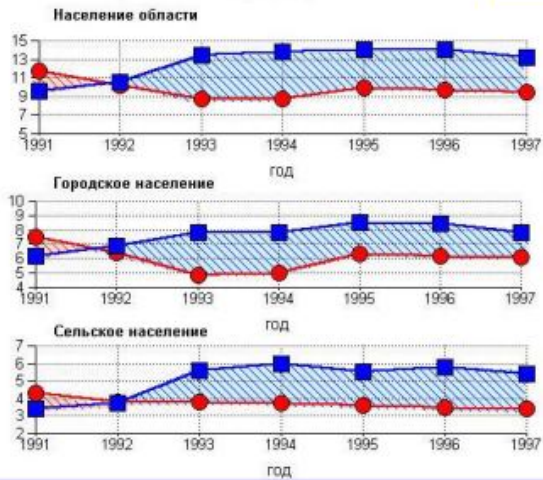
Динамика рождаемости, смертности и естественного прироста (убыли) населения северных районов (1991 - 1997 гг.) (на 1000 населения, человек)



Прирост (убыль) на 1000 человек населения (1997 г.)



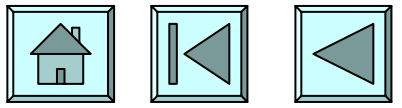
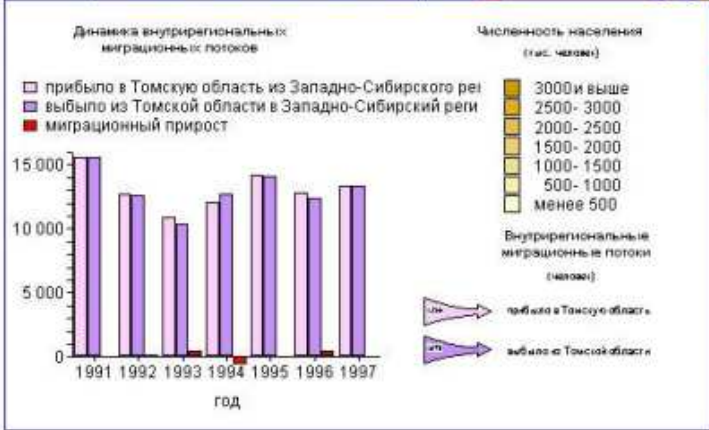
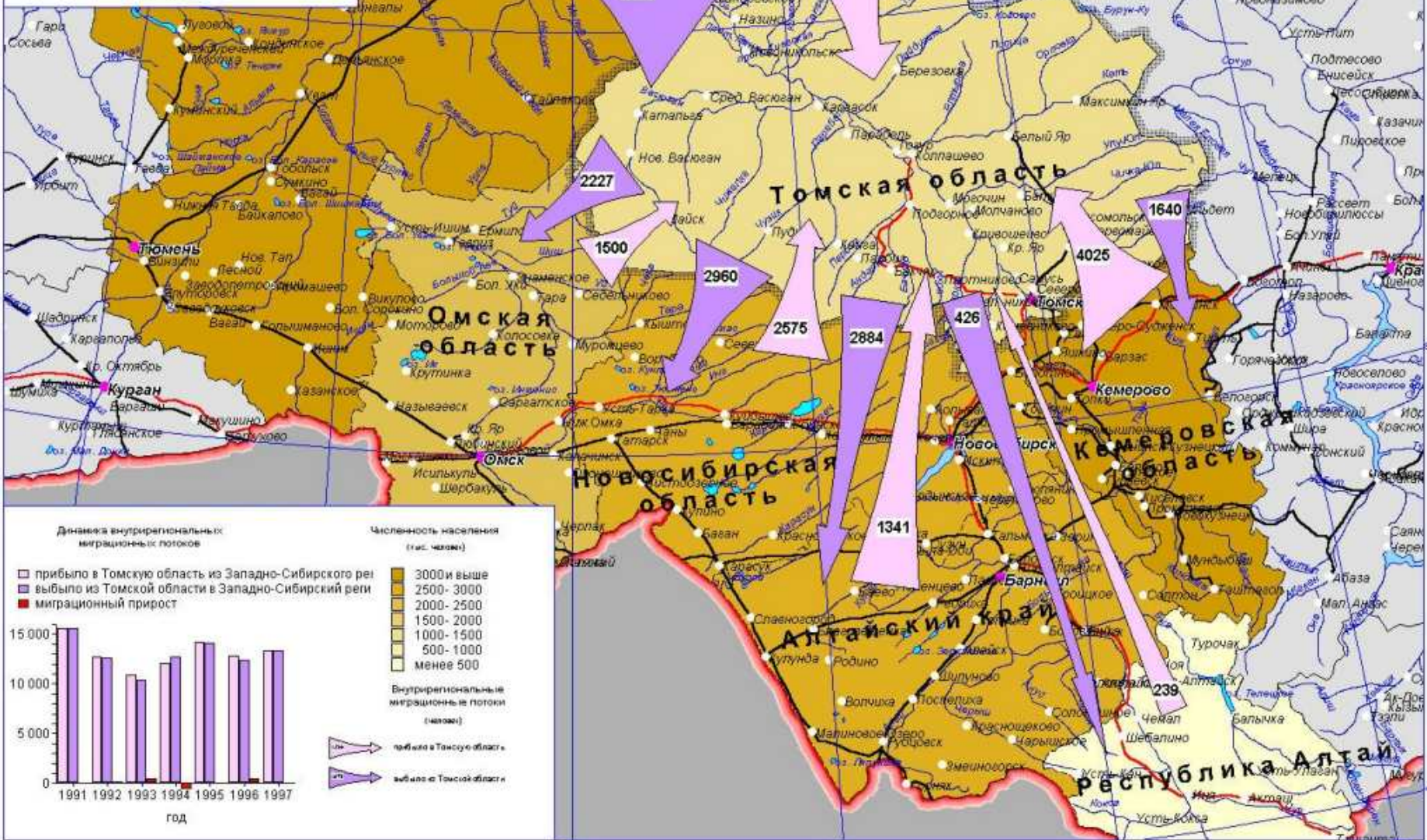
Динамика рождаемости, смертности и естественного прироста (убыли) населения области (на 1000 населения, человек)

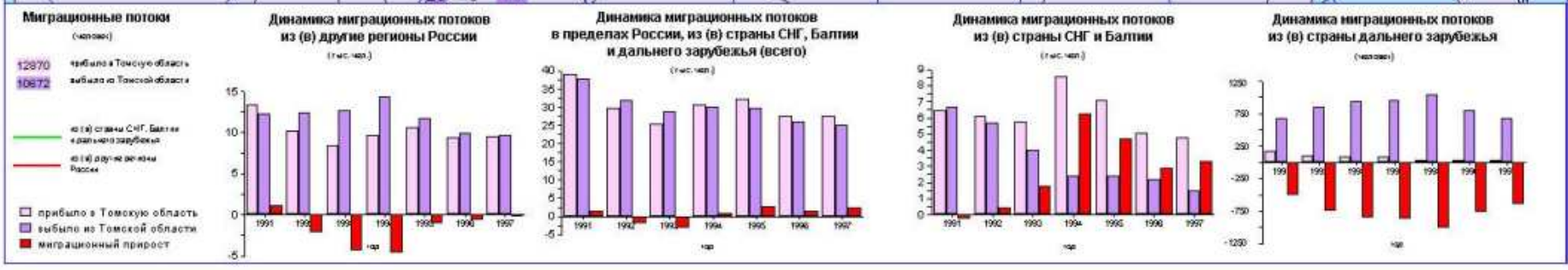
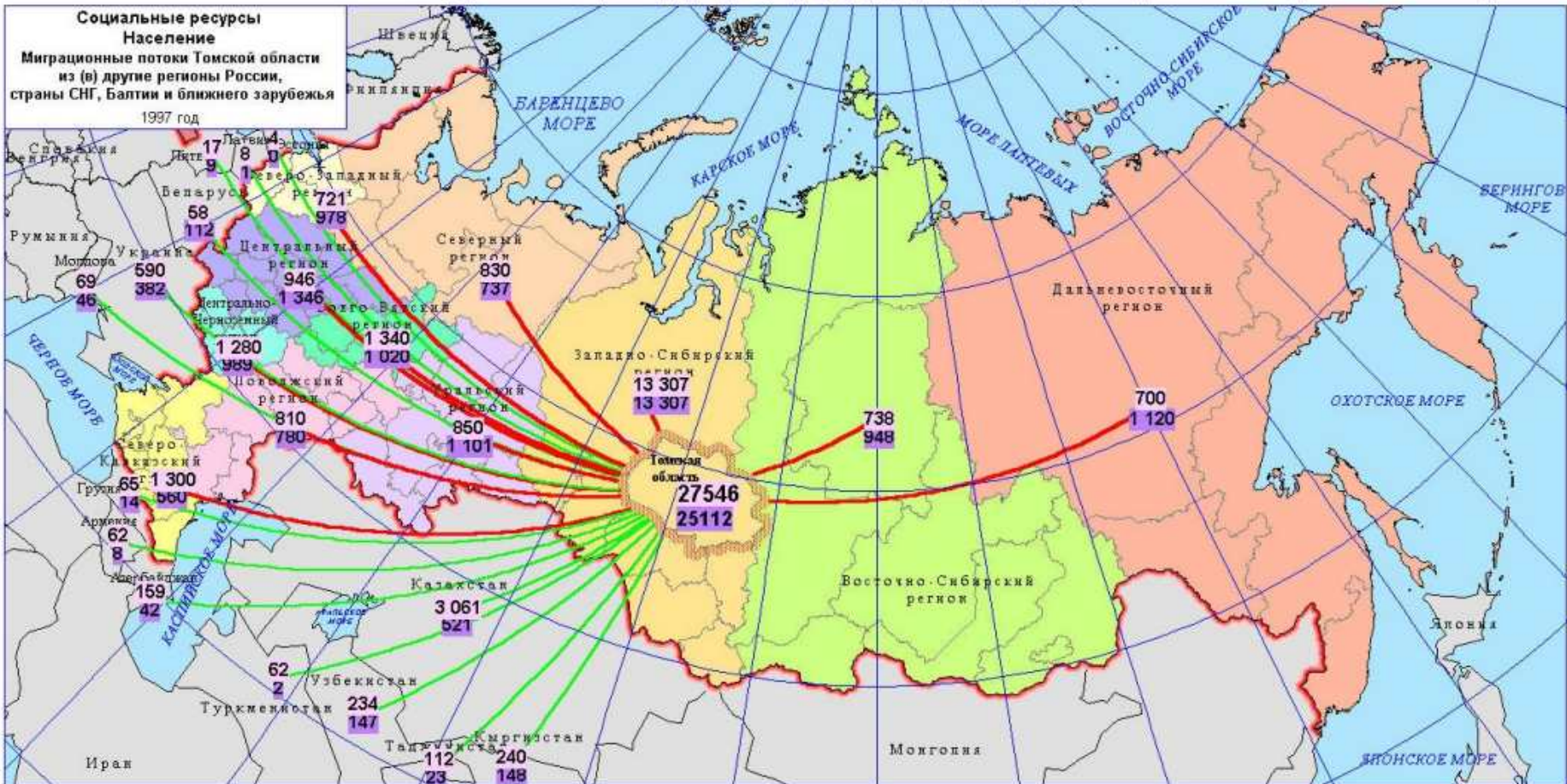


Масштаб 1:3 500 000 (в 1 см 35 км)

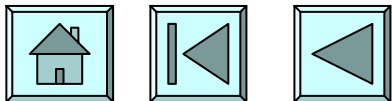


**Социальные ресурсы
Население**
Миграционные потоки Томской области
внутри Западно-Сибирского региона
1997 год





Масштаб 1:250 000 000 (в 1 см 250 км)

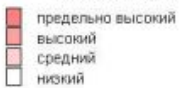


Распределение трудовых ресурсов по районам области

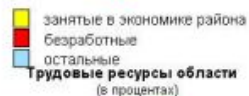
1997 год



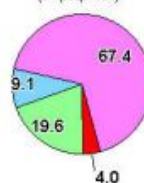
Уровень безработицы



Структура экономически активного населения и его доля в населении района
(тыс. человек)

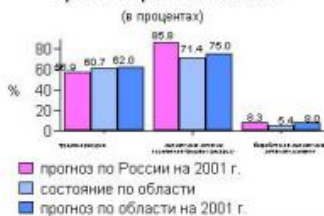


Трудовые ресурсы области
(в процентах)



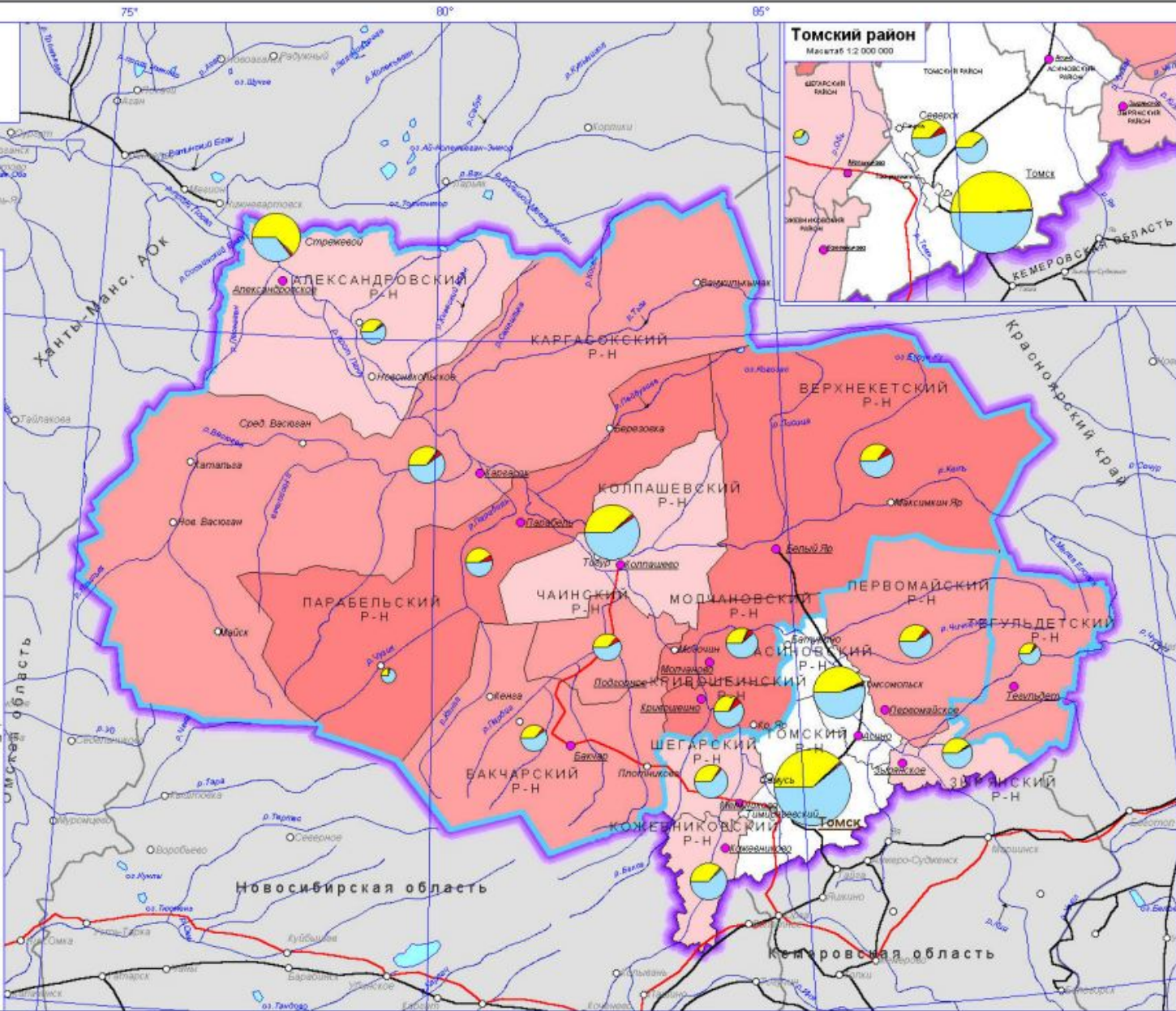
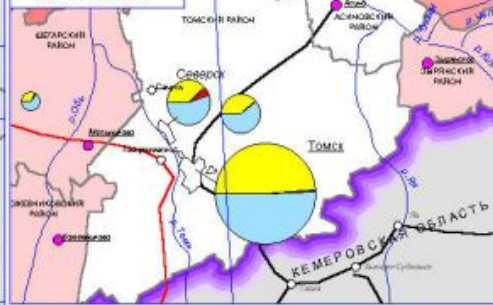
- трудосп. население, не занятое в экономике об.
- учащиеся и студенты в трудоспособном возрасте
- занятые в производстве товаров и услуг
- безработные

Соотношение составляющих трудовых ресурсов России и области, прогноз их развития на 2001 г.
(в процентах)

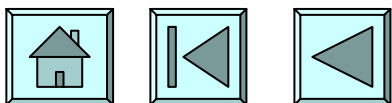


Томский район

Масштаб 1:2 000 000



Масштаб 1:3 500 000 (в 1 см 35 км)



Эффективность использования трудовых ресурсов области

1997 год

Коэффициент экономической нагрузки занятых в экономике области

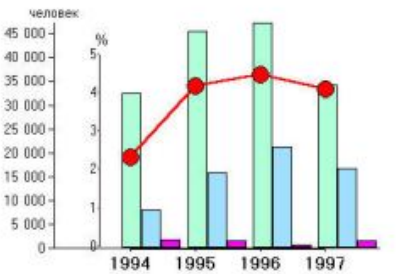


Коэффициент безработицы (проценты)

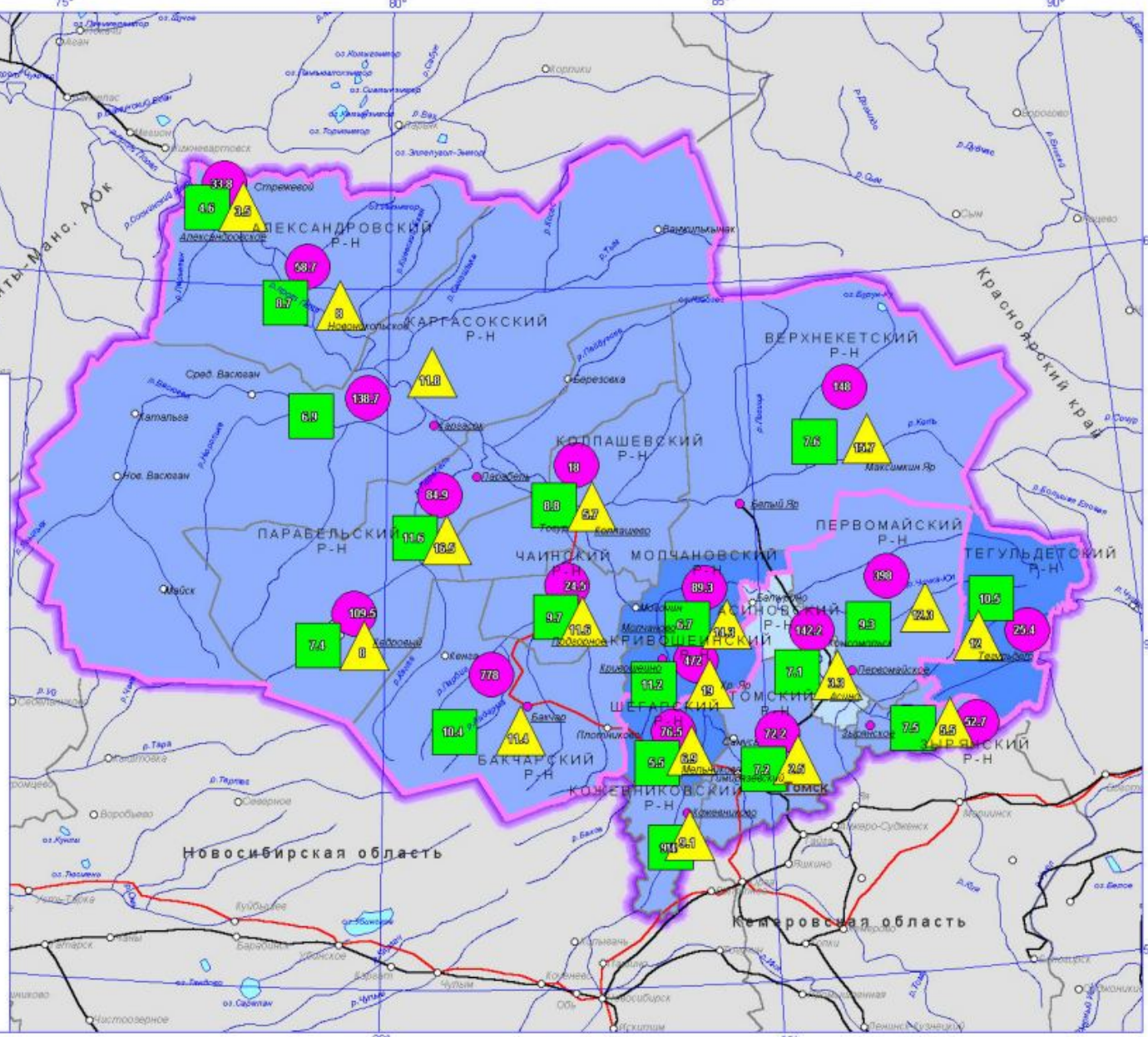
Средний период продолжительности безработицы (месяцы)

Коэффициент напряженности на рынке труда

Динамика уровня безработицы и трудоустройства населения



■ численность граждан, обратившихся по вопросам трудоустройства
■ трудоустроено
■ потребность в рабочей силе
● уровень зарегистрированной безработицы в % от экономической детского населения



Масштаб 1:3 500 000 (в 1 см 35 км)



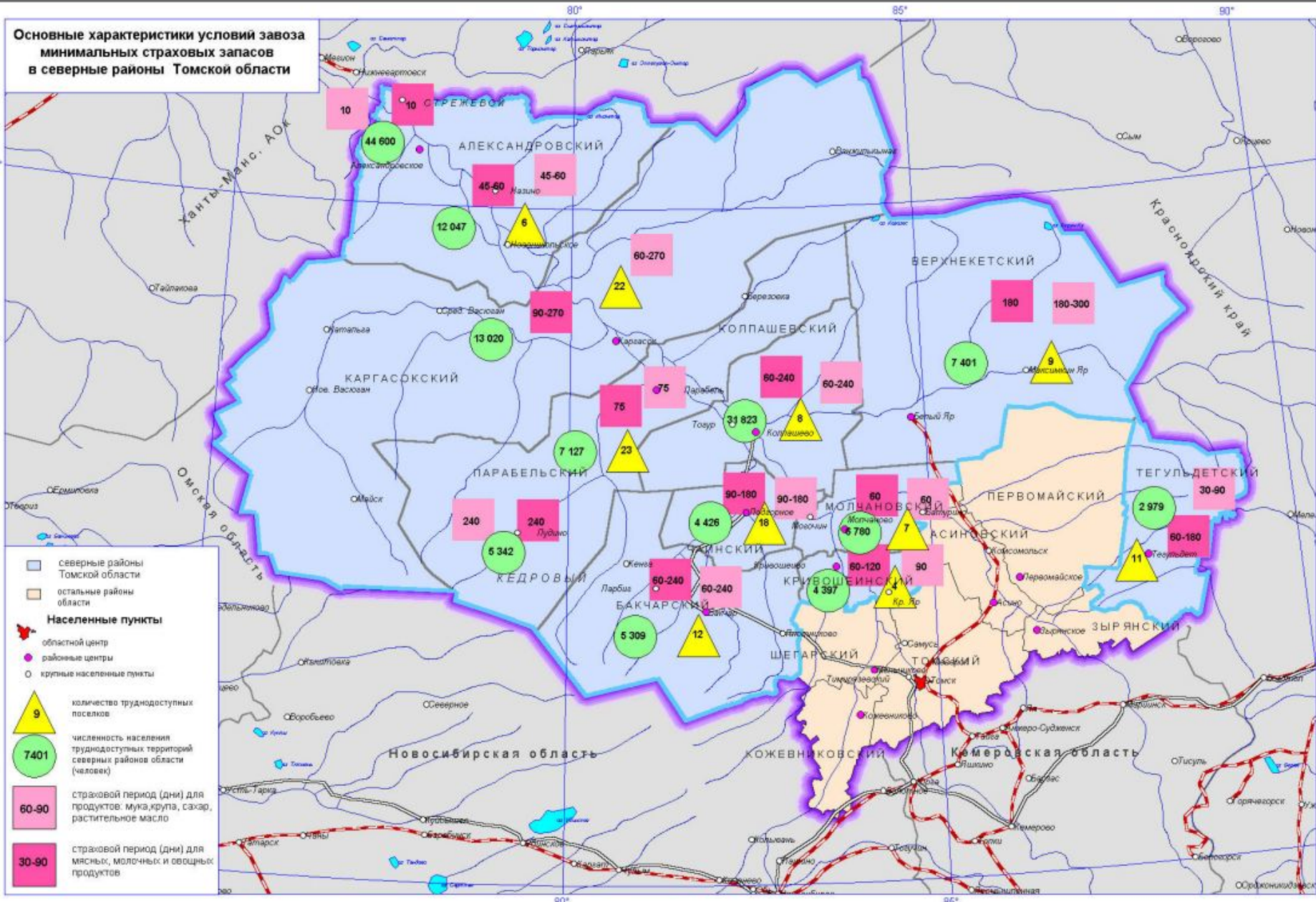


ЗАВОЗ МИНИМАЛЬНЫХ СТРАХОВЫХ ЗАПАСОВ ТОВАРОВ В РАЙОНЫ СЕВЕРА ТОМСКОЙ ОБЛАСТИ

ОСНОВНЫЕ ХАРАКТЕРИСТИКИ УСЛОВИЙ ЗАВОЗА МИНИМАЛЬНЫХ СТРАХОВЫХ ЗАПАСОВ ТОВАРОВ В РАЙОНЫ СЕВЕРА ТОМСКОЙ ОБЛАСТИ



Основные характеристики условий завоза минимальных страховых запасов в северные районы Томской области



северные районы Томской области
 остальные районы области

Населенные пункты

- областной центр
- районные центры
- крупные населенные пункты

количество труднодоступных поселков
 численность населения труднодоступных территорий северных районов области (человек)
 страховой период (дни) для продуктов: мука, крупа, сахар, растительное масло
 страховой период (дни) для мясных, молочных и овощных продуктов

Масштаб 1:3 000 000 (в 1 см 30 км)





ЗАВОЗ МИНИМАЛЬНЫХ СТРАХОВЫХ ЗАПАСОВ ТОВАРОВ В РАЙОНЫ СЕВЕРА ТОМСКОЙ ОБЛАСТИ



ГРАФИКИ ЗАВОЗА ОСНОВНЫХ КАТЕГОРИЙ ТОВАРОВ В РАЙОНЫ СЕВЕРА ТОМСКОЙ ОБЛАСТИ

ГРАФИКИ ЗАВОЗА ОСНОВНЫХ КАТЕГОРИЙ ТОВАРОВ В РАЙОНЫ СЕВЕРА ТОМСКОЙ ОБЛАСТИ



1. ПРОДУКТЫ ПИТАНИЯ

2. ГОРЮЧЕ-СМАЗОЧНЫЕ МАТЕРИАЛЫ

3. УГОЛЬ

4. НЕФТЬ

5. ПРОДУКТЫ ПРОИЗВОДСТВЕННО-
ТЕХНИЧЕСКОГО НАЗНАЧЕНИЯ

График завоза продуктов питания в северные районы Томской области на 1999 год

График завоза продуктов питания Колпашевский район

месяц	тонн	тыс_руб
март-апрель	3 782	41 516
май-июнь	0	0
сентябрь-октябрь	3 782	41 516
ИТОГО:	7 564	83 032

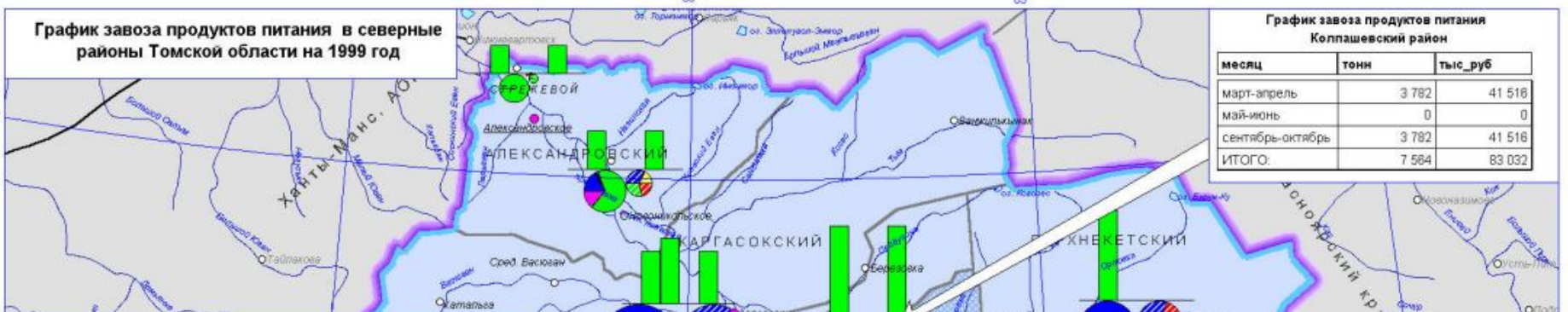


График завоза в северные территории и труднодоступные населенные пункты Томской области на 1999 год (по месяцам)

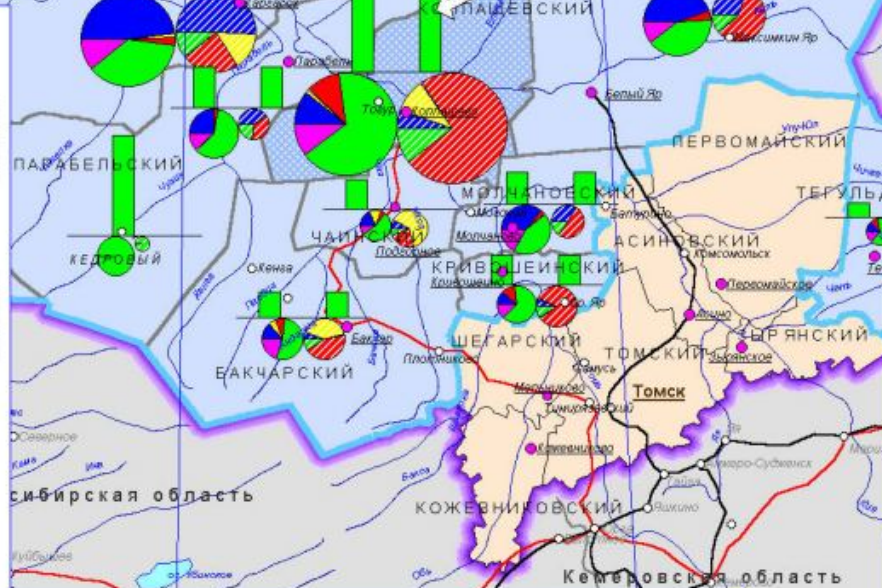
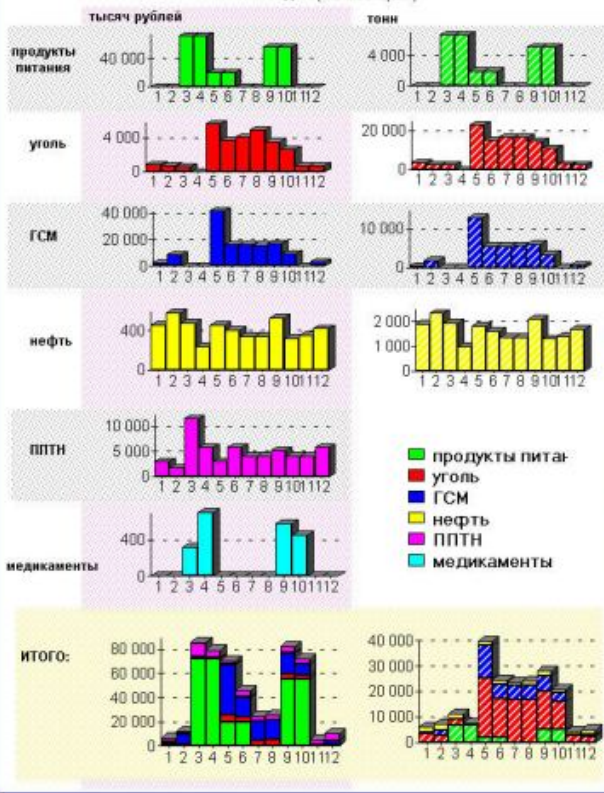
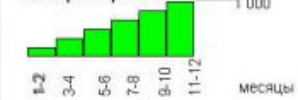
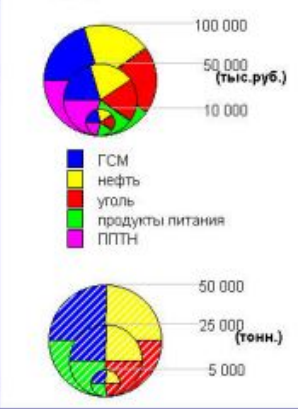


График завоза продуктов питания в северные районы



Структура и объемы завоза



Структура и объемы завоза в северные территории и труднодоступные населенные пункты Томской области

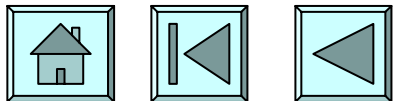
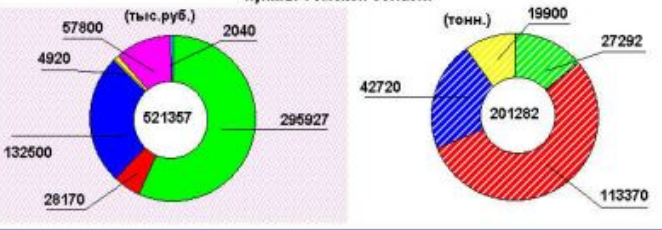
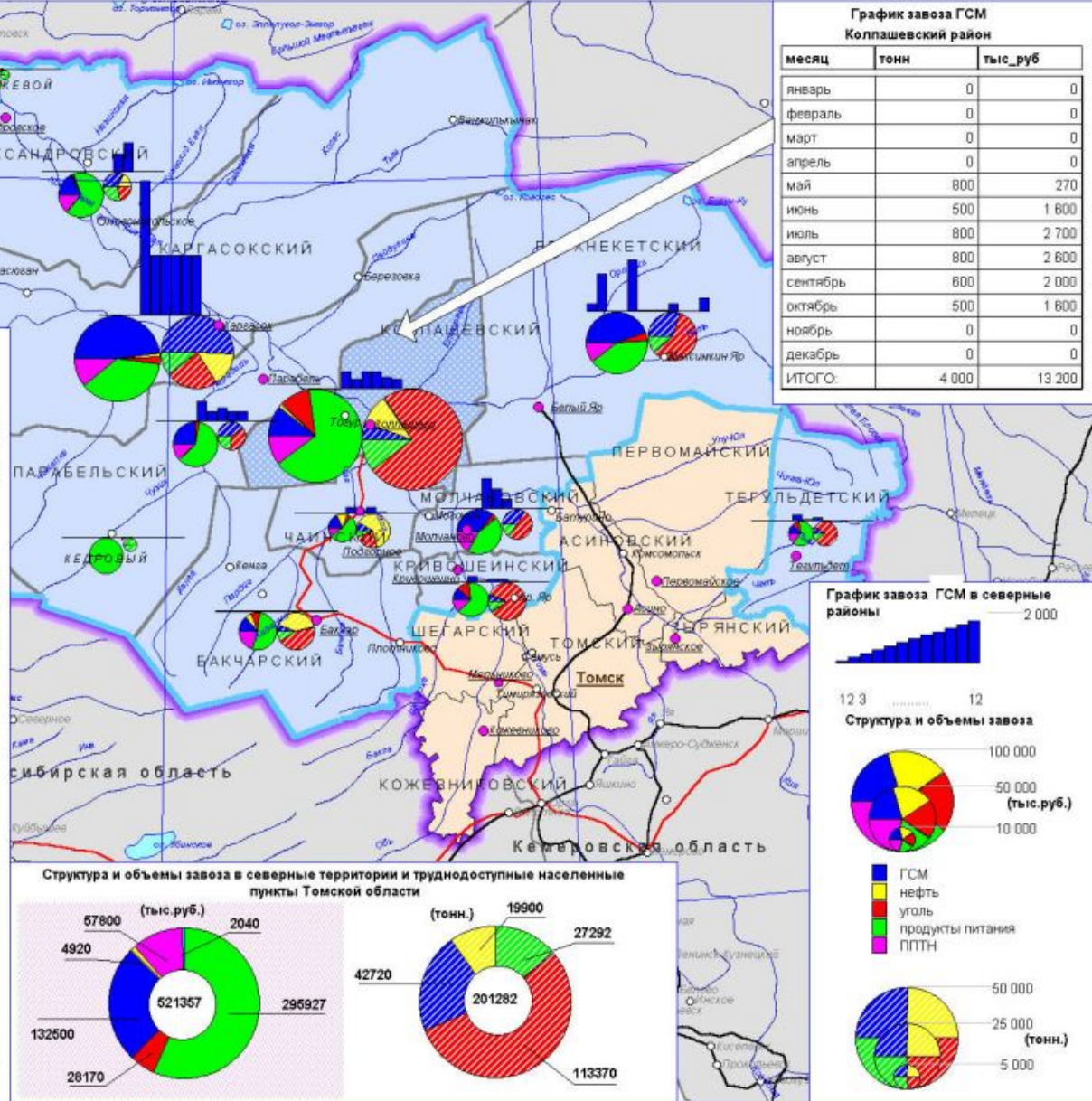
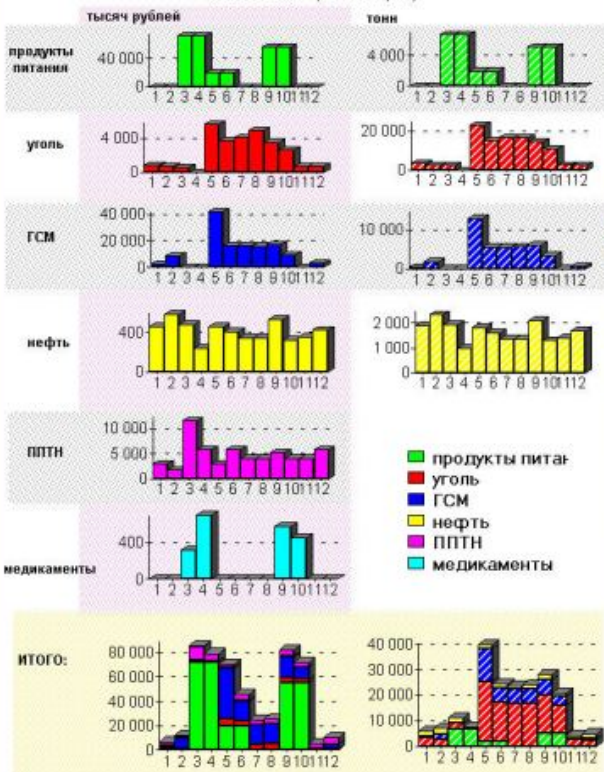


График завоза ГСМ в северные районы Томской области на 1999 год

График завоза ГСМ Колпашевский район

месяц	тонн	тыс_руб
январь	0	0
февраль	0	0
март	0	0
апрель	0	0
май	800	270
июнь	500	1 600
июль	800	2 700
август	800	2 600
сентябрь	800	2 000
октябрь	500	1 600
ноябрь	0	0
декабрь	0	0
ИТОГО:	4 000	13 200

График завоза в северные территории и труднодоступные населенные пункты Томской области на 1999 год (по месяцам)



Масштаб 1:3 500 000 (в 1 см 35 км)

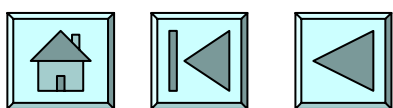


График завоза угля в северные районы Томской области на 1999 год

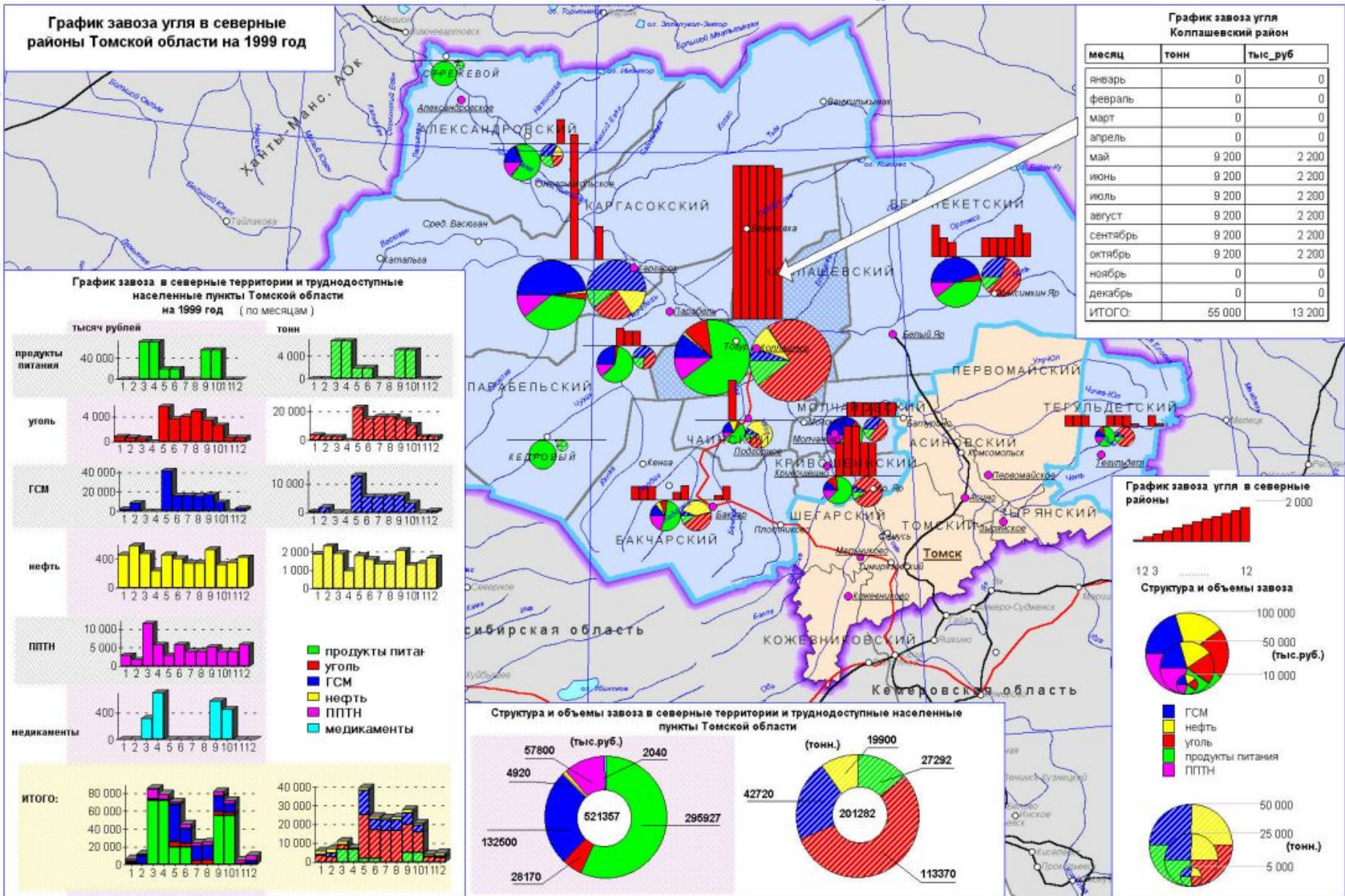


График завоза угля Колпашевский район

месяц	тонн	тыс_руб
январь	0	0
февраль	0	0
март	0	0
апрель	0	0
май	9 200	2 200
июнь	9 200	2 200
июль	9 200	2 200
август	9 200	2 200
сентябрь	9 200	2 200
октябрь	9 200	2 200
ноябрь	0	0
декабрь	0	0
ИТОГО:	55 000	13 200

График завоза в северные территории и труднодоступные населенные пункты Томской области на 1999 год (по месяцам)

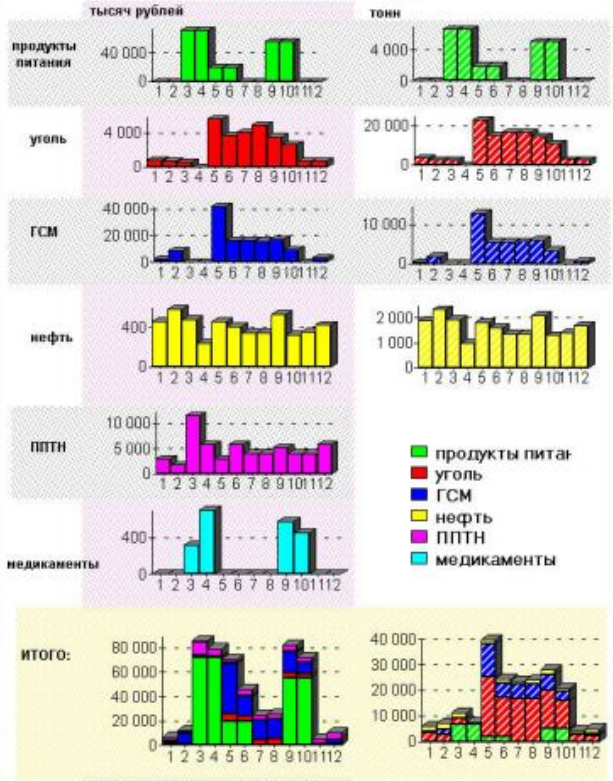
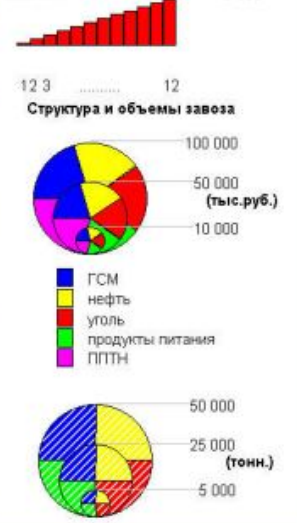
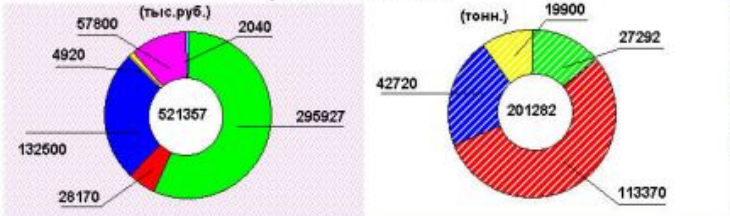


График завоза угля в северные районы



Структура и объемы завоза в северные территории и труднодоступные населенные пункты Томской области



Масштаб 1:3 500 000 (в 1 см 35 км)

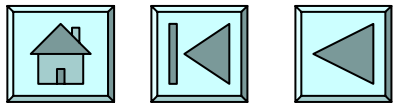


График завоза нефти в северные районы Томской области на 1999 год

График завоза нефти Колпашевский район

месяц	тонн	тыс.руб
январь	500	120
февраль	650	160
март	650	160
апрель	0	0
май	1 120	280
июнь	1 120	280
июль	1 120	280
август	1 120	280
сентябрь	1 120	280
октябрь	0	0
ноябрь	0	0
декабрь	0	0
ИТОГО:	7 400	1 840

График завоза в северные территории и труднодоступные населенные пункты Томской области на 1999 год (по месяцам)

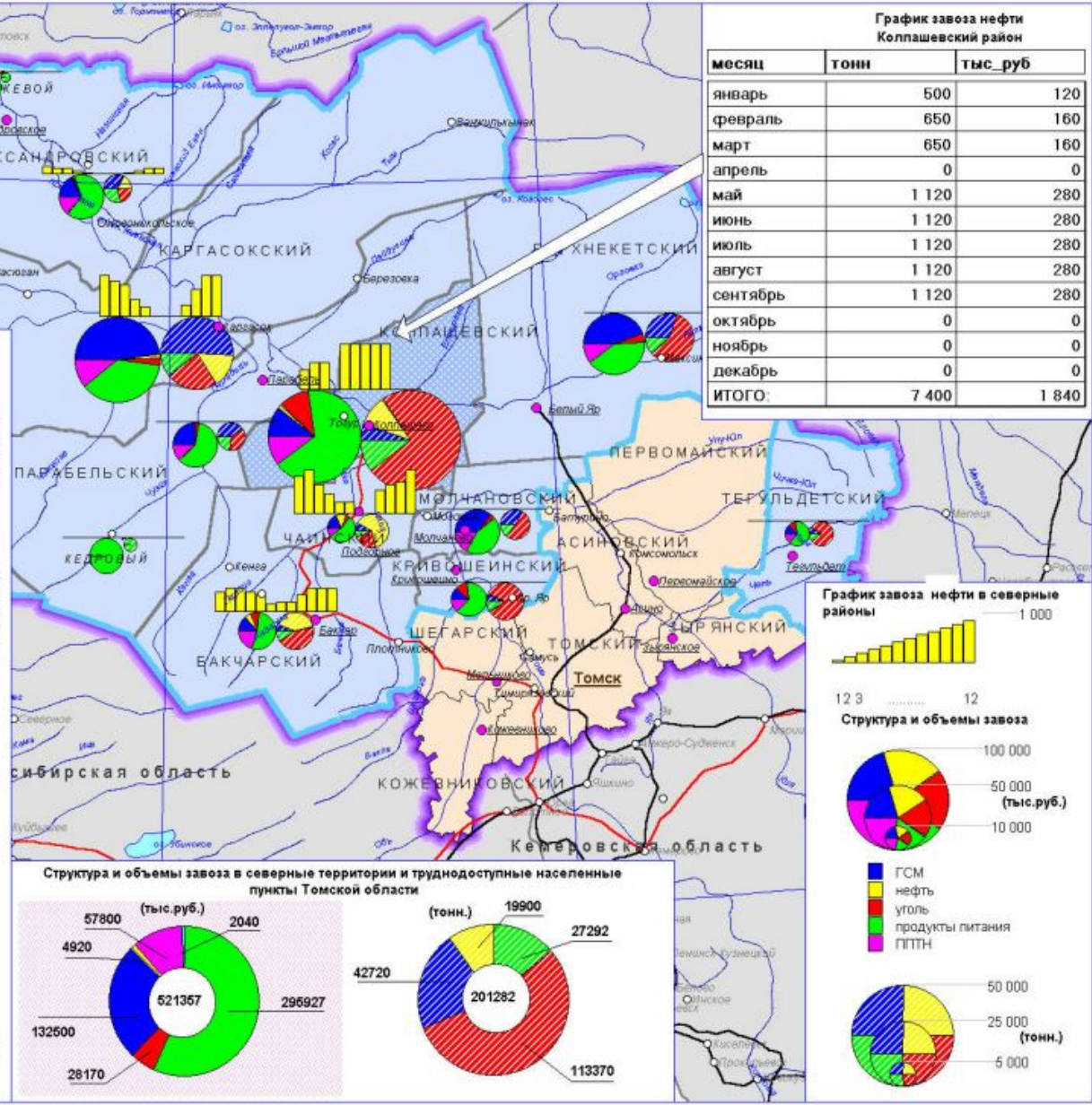
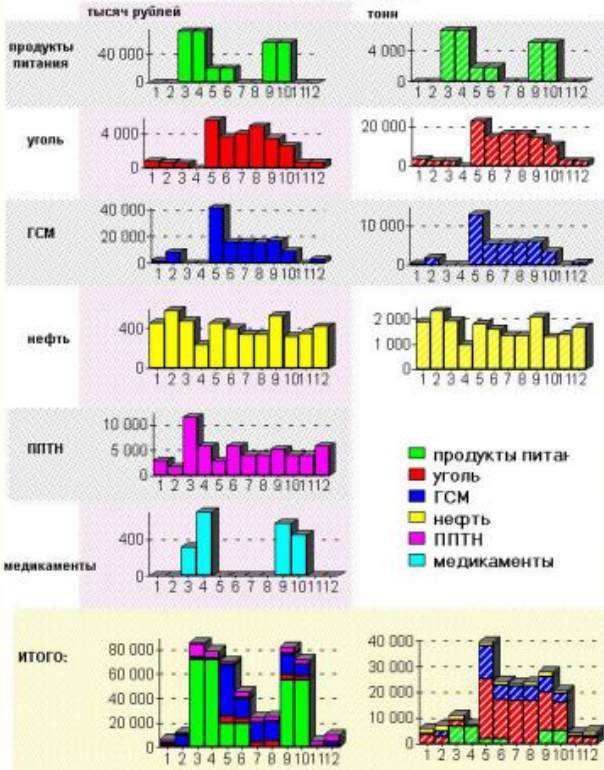


График завоза нефти в северные районы

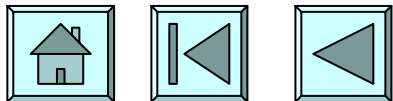
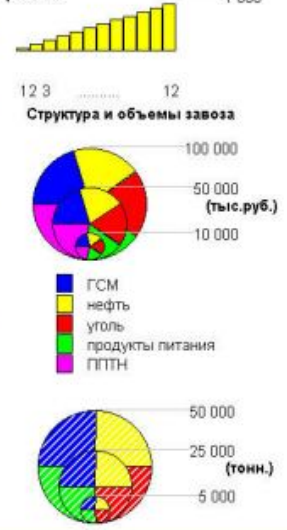


График завоза ППТН в северные районы Томской области на 1999 год

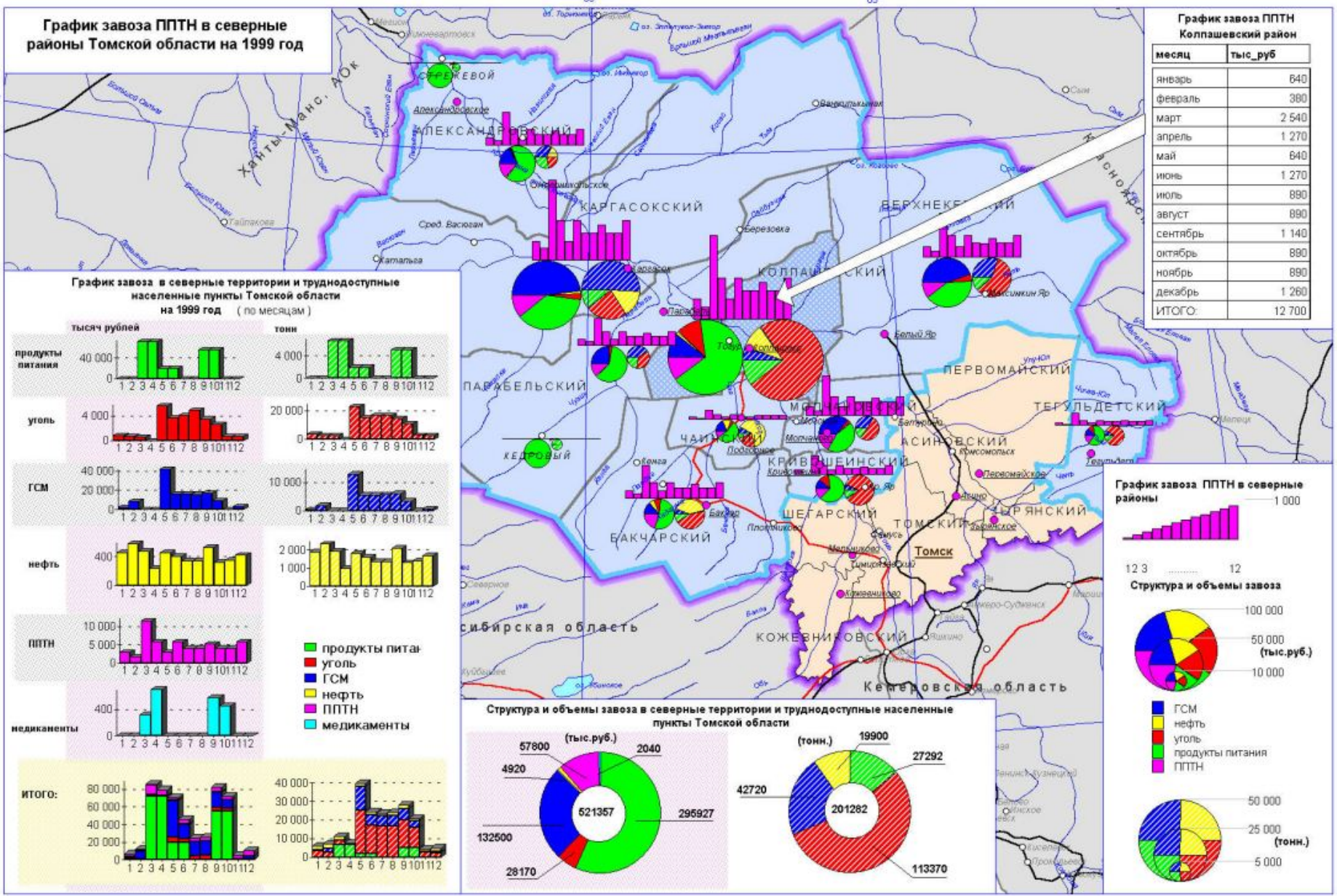


График завоза ППТН Колпашевский район

месяц	Тыс_руб
январь	640
февраль	380
март	2 540
апрель	1 270
май	640
июнь	1 270
июль	890
август	890
сентябрь	1 140
октябрь	890
ноябрь	890
декабрь	1 260
ИТОГО:	12 700

График завоза в северные территории и труднодоступные населенные пункты Томской области на 1999 год (по месяцам)

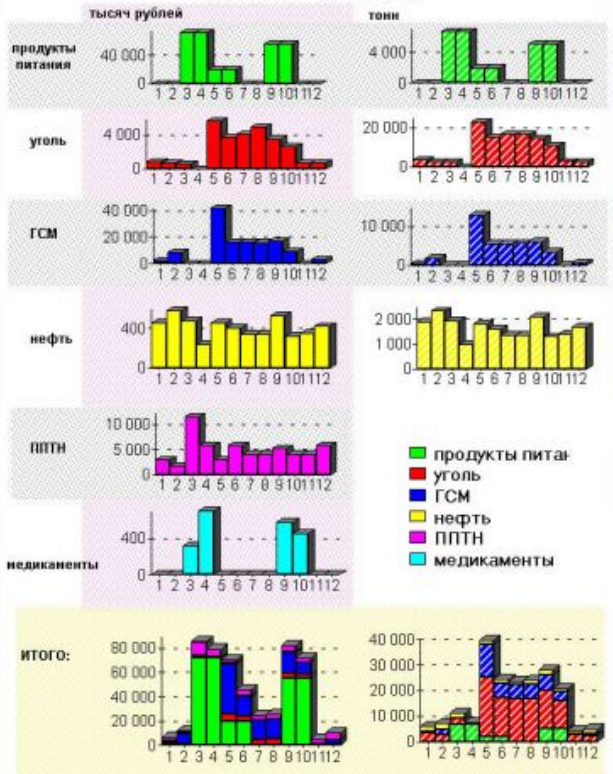
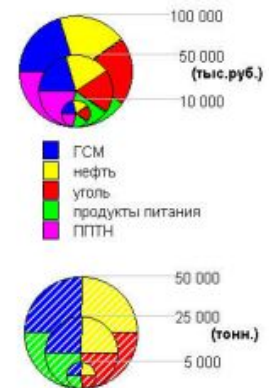


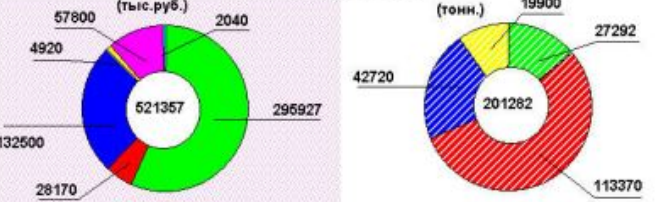
График завоза ППТН в северные районы



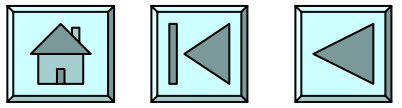
Структура и объемы завоза



Структура и объемы завоза в северные территории и труднодоступные населенные пункты Томской области



Масштаб 1:3 500 000 (в 1 см 35 км)





ЗАВОЗ МИНИМАЛЬНЫХ СТРАХОВЫХ ЗАПАСОВ ТОВАРОВ
В РАЙОНЫ СЕВЕРА ТОМСКОЙ ОБЛАСТИ

МИНИМАЛЬНЫЕ
СТРАХОВЫЕ ЗАПАСЫ
ПРОДУКТОВ ПИТАНИЯ
ДЛЯ ЗАВОЗА
В РАЙОНЫ СЕВЕРА
ТОМСКОЙ
ОБЛАСТИ



Минимальные страховые запасы и график завоза продуктов питания в северные районы Томской области

1999 год

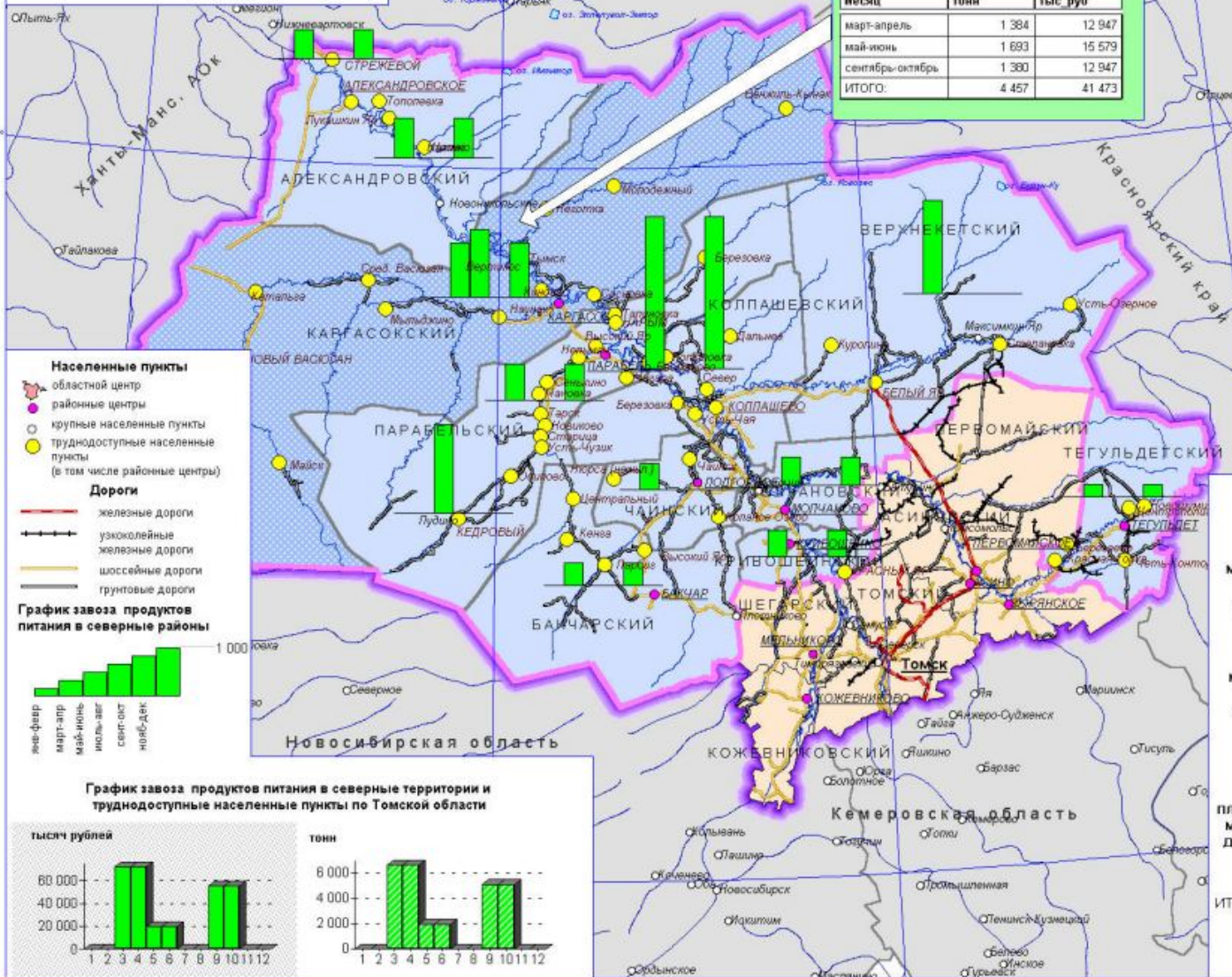


График завоза продуктов питания в труднодоступные поселки Каргасковский район

месяц	тонн	тыс. руб.
март-апрель	1 384	12 947
май-июнь	1 693	15 579
сентябрь-октябрь	1 300	12 947
ИТОГО:	4 457	41 473

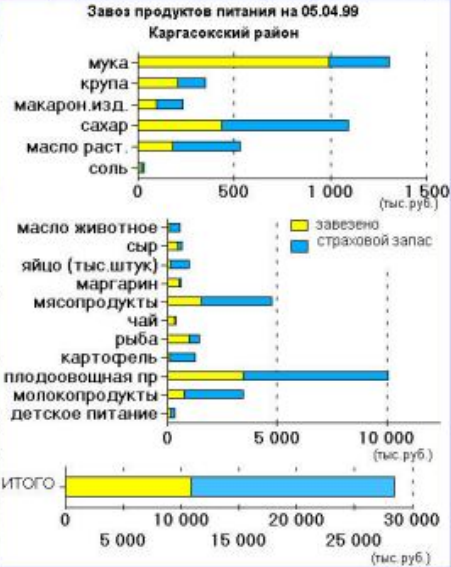
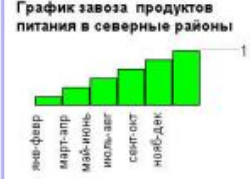
Минимальная потребность для создания страховых запасов для населения Каргасковский район

Количество труднодоступных поселков: 22
 Численность: 19020
 Страховый период (дни): 60-270

Продукты	тонн	тыс. руб.
мука	655	1 310
крупы	60	357
макарон.изд.	30	238
сахар	95	1 095
масло раст.	30	536
соль	18	36
ИТОГО:	888	3 572

Продукты	тонн	тыс. руб.
масло животное	12	595
сыр	12	714
яйцо (тыс. штук)	833	1 000
маргарин	24	667
мясопродукты	137	4 791
чай	4	429
рыба	60	1 488
картофель	655	1 310
плодовоовощная пр	506	10 118
молокопродукты	774	3 482
детское питание	5	360
ИТОГО:	2 189	24 954

- Населенные пункты**
- областной центр
 - районные центры
 - крупные населенные пункты
 - труднодоступные населенные пункты (в том числе районные центры)
- Дороги**
- железные дороги
 - узкоколейные железные дороги
 - шоссеиные дороги
 - грунтовые дороги



Масштаб 1:3 500 000 (в 1 см 35 км)



Минимальные страховые запасы продуктов питания для населения труднодоступных территорий Каргасковского района

1999 год

Минимальная потребность для создания страховых запасов для населения Мыльдыжино

Отдаленность от райцентра: 300 км
Численность: 578
Страховой период (дни): 180

Продукты	тонн	тыс. руб.
мука	38,1	76,0
крупа	3,5	20,8
макарон изд.	1,7	13,9
сахар	5,5	63,8
масло раст.	1,7	31,2
соль	1,0	2,1
ИТОГО:	51,7	208,1

Страховой период (дни): 180

Продукты	тонн	тыс. руб.
масло животное	0,7	34,7
сыр	0,7	41,6
яйцо (тыс. штук)	49,0	58,0
маргарин	1,4	38,8
мясопродукты	8,0	279,2
чай	0,2	25,0
рыба	3,5	86,7
картофель	38,1	76,3
плодовоощная пр.	29,5	589,6
молокопродукты	45,1	202,9
ИТОГО:	127,0	1 433,0

Населенные пункты

- областной центр
- районные центры
- крупные населенные пункты
- труднодоступные населенные пункты (в том числе районные центры)

Дороги

- железные дороги
- узкоколейные железные дороги
- шоссейные дороги
- грунтовые дороги

Минимальная потребность для создания страховых запасов для населения Каргасковского района

Количество труднодоступных поселков: 22

Численность: 13020

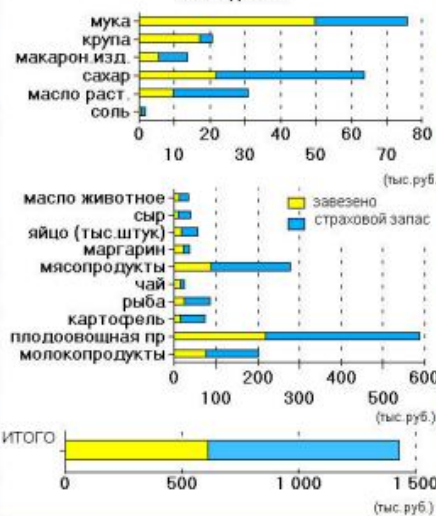
Страховой период (дни): 90-270

Продукты	тонн	тыс. руб.
мука	655	1 310
крупа	60	357
макарон изд.	30	238
сахар	95	1 095
масло раст.	30	536
соль	18	36
ИТОГО:	888	3 572

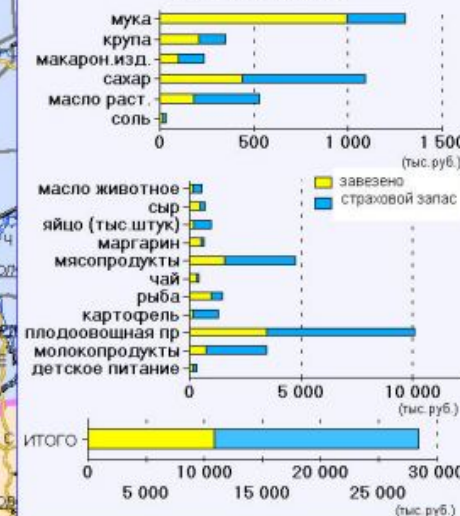
Страховой период (дни): 90-270

Продукты	тонн	тыс. руб.
масло животное	12	595
сыр	12	714
яйцо (тыс. штук)	833	1 000
маргарин	24	667
мясопродукты	137	4 791
чай	4	429
рыба	60	1 488
картофель	655	1 310
плодовоощная пр.	506	10 118
молокопродукты	774	3 482
детское питание	5	360
ИТОГО:	2 189	24 954

Завоз продуктов питания на 05.04.99
Мыльдыжино



Завоз продуктов питания на 05.04.99
Каргасковский район



Масштаб 1:4 000 000 (в 1 см 40 км)

