

Руководитель: **Сотников Николай Николаевич**

Ассистент кафедры АРМ

Заведующий авторизованным центром SolidWorks Russia Tomsk

Для корреспонденции: 634050, г. Томск, пр. Ленина 30, ТПУ, ИК, АРМ

Месторасположение: ул. Тимакова, 12, корпус 16а, офис. 204

Рабочий телефон +7-(3822)-705-672

Телефон/Факс +7-(3822)-419-674

Внутренний телефон 2625

Сотовый телефон +7961-888-6-555

E-mail sotnikovn@tpu.ru

Персональный сайт <http://portal.tpu.ru/SHARED/s/SOTNIKOVN>

Сайт авторизованного учебного центра SolidWorks Russia Tomsk <http://solidworks.tpu.ru>

Сайт кафедры АРМ <http://arm.tpu.ru>

«Конструкторско-технологическое обеспечение машиностроительных производств»

«Проектирование и промышленный дизайн технологического оборудования»

Знать:

- Основы создания эскизных проектов;
- Основы конструирования;
- Основы дизайна технологического оборудования

Уметь:

- Делать эскизы;
- Составлять кинематические схемы механизмов;
- Создавать 3D модели;
- Создавать сборочные единицы;
- Анализировать оборудование;
- Оформлять конструкторскую документацию по ЕСКД.

Владеть:

- Системой САПР SolidWorks;
- Навыками работы в команде.



«Конструкторско-технологическое обеспечение машиностроительных производств»

«Технология художественной обработки материалов»

«Прототипирование промышленных и художественных изделий»

Знать:

- Методы прототипирования;

Уметь:

- Создавать модели промышленных изделия различной сложности в САПР SolidWorks;
- Работать с высокотехнологичным оборудованием;
- Классифицировать методы прототипирования;
- Анализировать прототипы изделий;
- Подготавливать модели к прототипированию;

Владеть:

- Навыками обработки 3D моделей после печати;
- Навыками работы в команде



«Конструкторско-технологическое обеспечение машиностроительных производств»

«Инженерный анализ конструкций»

Знать:

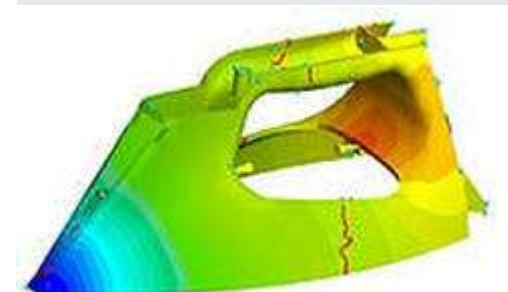
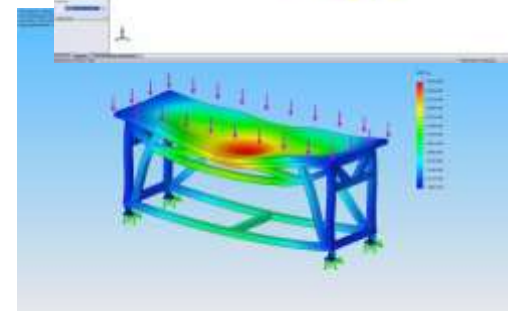
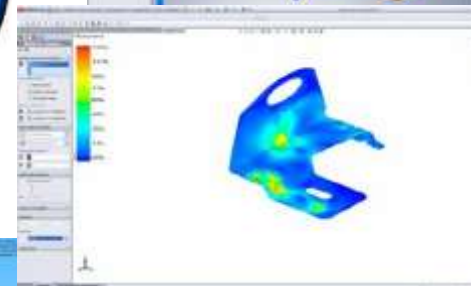
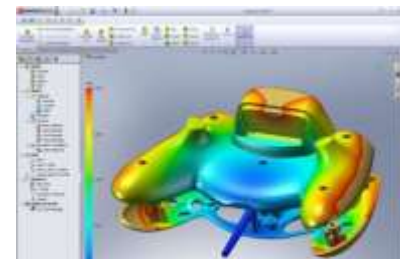
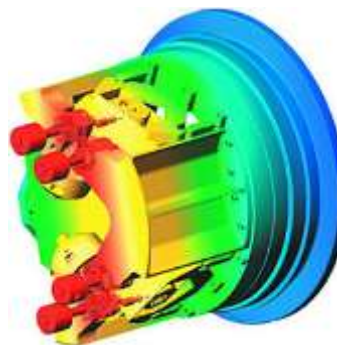
- Основы расчета деталей машин;
- Основы моделирования;

Уметь:

- Проводить статический анализ деталей машин;
- Создавать исследования;
- Задавать материал;
- Задавать нагрузки и ограничения;
- Анализировать результат;

Владеть:

- Набором инструментов расчетного модуля Simulation Works;



«Технология художественной обработки материалов»

«Конструирование художественных изделий»

Знать:

- Основы создания художественных изделий (сувенирной продукции);
- Основы создания эскизных проектов;
- Основы моделирования;
- Основы макетирования

Уметь:

- Подготавливать модели для изготовления;
- Подбирать материал;

Владеть:

- Навыками управления сложным технологическим оборудованием;
- Навыками работы в команде;



Руководитель: **Сотников Николай Николаевич**

Ассистент кафедры АРМ

Заведующий авторизованным центром SolidWorks Russia Tomsk

Для корреспонденции: 634050, г. Томск, пр. Ленина 30, ТПУ, ИК, АРМ

Месторасположение: ул. Тимакова, 12, корпус 16а, офис. 204

Рабочий телефон +7-(3822)-705-672

Телефон/Факс +7-(3822)-419-674

Внутренний телефон 2625

Сотовый телефон +7961-888-6-555

E-mail sotnikovn@tpu.ru

Персональный сайт <http://portal.tpu.ru/SHARED/s/SOTNIKOVN>

Сайт авторизованного учебного центра SolidWorks Russia Tomsk <http://solidworks.tpu.ru>

Сайт кафедры АРМ <http://arm.tpu.ru>