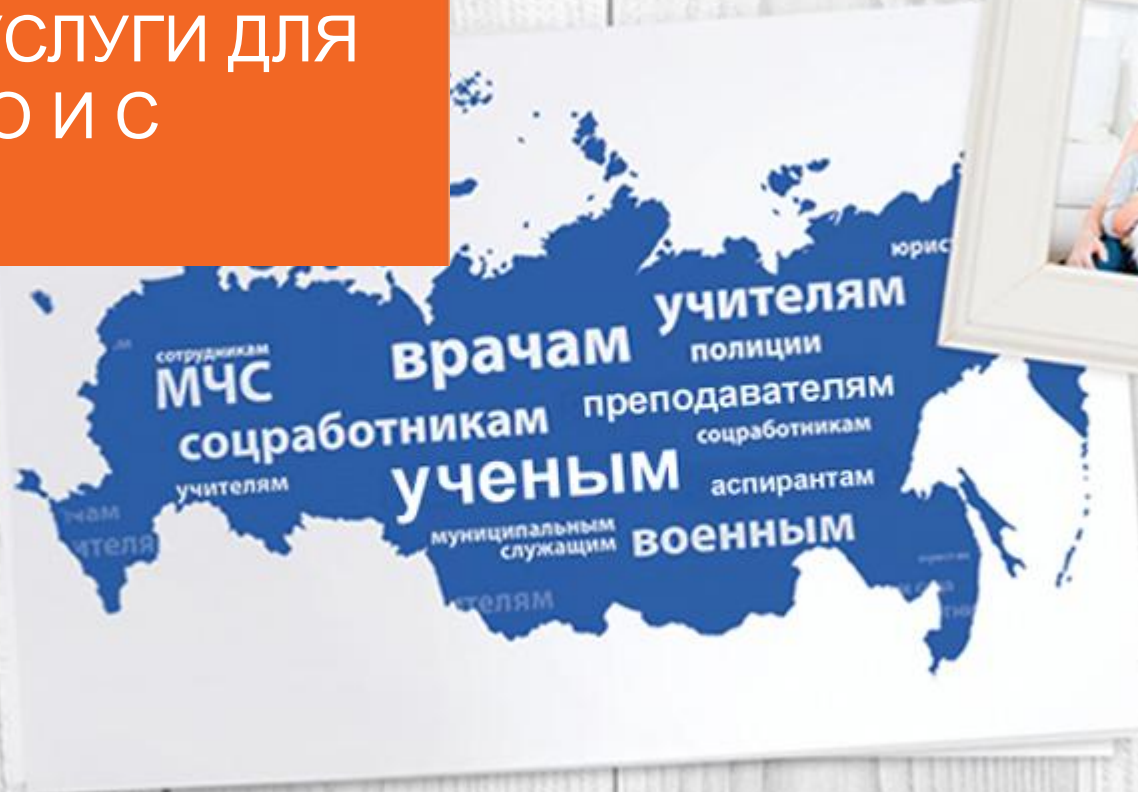


БАНКОВСКИЕ УСЛУГИ ДЛЯ
ВАС – ВЫГОДНО И С
КОМФОРТОМ



Ипотека для улучшения ваших жилищных условий

	«Новостройка»	«Вторичный рынок»	«Залоговый кредит целевой»	«Альтернатива»
Цель	Покупка квартиры в строящемся доме путем заключения договора участия в долевом строительстве	Приобретение жилья на вторичном рынке с возможностью капремонта	Кредит под залог квартиры на покупку жилья	Кредит под залог имеющейся в собственности квартиры на любые цели
Срок	от 3 до 25 лет			
Сумма	500 000 руб. - 20 000 000 руб.			
Первоначальный взнос (ПВ) Кредит/залог (К/З)	ПВ от 15% до 80%	ПВ от 10% до 80%	К/З от 20% до 80%	К/З от 20% до 50%
Страхование	Комплексное страхование (жизни и недвижимости)	Комплексное страхование (жизни, недвижимости и титульное страхование*)		
% ставка	10,9%**	11,75%***		14,5%

■ Рассмотрение заявки по 2 документам при первоначальном взносе 40 и более процентов

■ Материнский капитал возможно использовать в качестве первоначального взноса

■ Досрочное погашение без ограничений и комиссий

* В течение первых трех лет с момента возникновения права собственности на объект недвижимости.

** Ставка действительна при предоставлении полного пакета документов

*** Ставка действительна при первоначальном взносе от 20% от стоимости квартиры

С более подробной информацией можно ознакомиться на слайде 6.

Реализуйте планы с потребительским кредитом

Валюта кредита		RUR
Сумма кредита (руб.)	Min	50 000
	Max	1 000 000
Срок, месяц		От 12 до 84
Процентная ставка		от 13,9%*
Возможность учета дохода супруга(и)		да
Комиссия за выдачу, %		нет
Обеспечение		не требуется
Комиссия за досрочное погашение		отсутствует



■ Минимальный пакет документов –
Паспорт, СНИЛС, справка 2НДФЛ

■ Ставка – от 13,9%

■ Срок – до 84 месяцев

■ «Кредитные каникулы»
на 2 месяца ежегодно

■ Сумма – до 1 000 000 рублей

■ Возможность получения
кредита за 1 визит

* ПРЕДЛОЖЕНИЕ ДЕЙСТВИТЕЛЬНО ТОЛЬКО ДЛЯ БЮДЖЕТНИКОВ И ГОССЛУЖАЩИХ. С более подробной информацией можно ознакомиться на слайде 7.

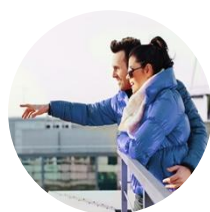
Позвольте Вашим деньгам работать на Вас.

Вклады
застрахованы



- Широкая линейка депозитов
- Акции и специальные предложения по вкладам
- Прозрачность условий по вкладам
- Легкость управления вкладом через интернет-банк PSB-Retail

Специальные предложения по вкладам



ПРОЦЕНТЫ В РОСТ

Пополнение +
сохранение ставки
при досрочном
расторжении



СОЛИДНЫЙ ПРОЦЕНТ

Классический вклад
с максимальной
ставкой



МАКСИМУМ ВОЗМОЖНОСТЕЙ

Высокая ставка +
пополнение и расход без
потери процентов

Классические вклады



МОЯ ВЫГОДА

Классический вклад с
высокой фиксированной
ставкой



МОЯ КОПИЛКА

Растущая ставка в
зависимости
от пополнения вклада



МОЯ ПЕНСИЯ

Высокий процент даже
при размещении
небольших сумм

Вклады с возможностью пополнения и частичного снятия



МОИ ВОЗМОЖНОСТИ

Оптимальное сочетание
доходности
и возможности управления
собственными средствами



МУЛЬТИВАЛЮТНАЯ КОРЗИНА

Свободное управление сбережениями в
разных валютах

Наши контакты



Богданова Елена

Проконсультирует по ипотеке

- 3822 51 74 78
- 8 952 802 6996
- bogdanovaev1@tomsk.psbank.ru



Гладцунова Олеся

Проконсультирует по кредитам

- 3822 51 17 66 (73-3825)
- 8 903 915 94 47
- gladtsunovaoa@tomsk.psbank.ru



Павленко Алена

Проконсультирует по вкладам

- 3822 51 57 97
- 8 923 402 18 99
- pavlenkoav@tomsk.psbank.ru

Информация в презентации предоставлена на 7 марта 2017 г. Банк вправе отказать в выдаче кредита без объяснения причин. Более подробную информацию можно получить по телефону 8 800 333 03 03 (круглосуточно, звонок по России бесплатно), в офисах банка или на сайте www.psbank.ru.

ПАО «Промсвязьбанк». Генеральная лицензия Банка России №3251.

Ипотека для улучшения ваших жилищных условий

Расходы заемщика:

- ✓ **проценты за пользование кредитом** – в соответствии с условиями;
- ✓ **открытие аккредитива в банке** (в случае проведения расчетов с использованием аккредитива) – 1 000 рублей.

Расходы заемщика, связанные с оплатой услуг третьих лиц:

- ✓ **комплексное страхование** - в соответствии с тарифами страховых организаций (при наличии);
- ✓ **оценка квартиры** - в соответствии с тарифами независимого оценщика;
- ✓ **нотариальное удостоверение документов** (при необходимости) - в соответствии с действующими нотариальными тарифами;
- ✓ **государственная пошлина** в соответствии с требованиями законодательства Российской Федерации;
- ✓ **оформление документов**, необходимых для оформления и регистрации ипотеки (организациями), осуществляющими государственный технический учет и (или) техническую инвентаризацию объектов капитального строительства, ДЕЗ (РЭУ, ЖЭК), паспортными столами, паспортно-визовыми службами, органами кадастрового учета и т.п.) - в соответствии с тарифами организаций, оформляющих документы;
- ✓ **комиссия риэлтора** и/или ипотечного брокера (при наличии) – определяется по соглашению между риэлтором и/или ипотечным брокером и Заемщиком и/или Залогодателем.

Документы для рассмотрения заявки на ипотечный кредит:

- ✓ Паспорт;
- ✓ СНИЛС;
- ✓ Документ, подтверждающий семейное положение (свидетельство о браке/расторжении брака);
- ✓ Свидетельство о рождении детей;
- ✓ Справка о доходах (2НДФЛ, форма Банка);
- ✓ Копия трудовой книжки, заверенная работодателем.

Реализуйте планы с потребительским кредитом

1. Процентные ставки

17,9%/21,9%/24,9% годовых – применяется в случае, если Заемщик не обеспечил личное страхование.

13,9%/17,9%/20,9% годовых – применяется в случае обеспечения Заемщиком не позднее 3-х календарных дней с даты заключения Кредитного договора (включая указанную дату) осуществления личного страхования в соответствии с законодательством (по программе добровольного страхования Банка «Защита заемщика») на следующих условиях: Кредитор - выгодоприобретатель, Заемщик - застрахованное лицо, страховые риски - риски в соответствии с условиями программы добровольного страхования Кредитора.

2. Если договор личного страхования на условиях, указанных в настоящем пункте, не будет заключен по обстоятельствам, не зависящим от Кредитора/будет признан незаключенным, процентная ставка устанавливается в размере **17,9%/21,9%/24,9%** годовых (в зависимости от значения процентной ставки, определенной индивидуальными условиями Кредитного договора в соответствии со значениями, указанными в пункте 1 настоящего раздела) и действует до полного исполнения Заемщиком обязательств по Кредитному договору.

3. Кредит в рамках программы «Для госслужащих» предоставляется работникам бюджетных организаций, отвечающими критериям Банка. Банк вправе отказать в предоставлении кредита без объяснения причин.

4. Процентная ставка по кредиту в соответствии с указанными значениями определяется индивидуально по каждой кредитной заявке на основании данных Анкеты и документов на получение кредита и указывается в решении Банка о предоставлении кредита.

Требования к заемщику/созаемщику

1. Гражданство Российской Федерации.

2. Возраст от 23 до достижения 65 лет на дату возврата кредита.

3. Постоянная регистрация на территории Российской Федерации.

4. Постоянная регистрация, или фактическое место жительства, или постоянное место работы в любом регионе, где расположено подразделение банка (филиал банка, дополнительный офис (ДО) банка/филиала банка, операционного офиса (ОО) филиала банка). При этом подать анкету на получение кредита можно только в одном из регионов, в котором заемщик имеет постоянную регистрацию, или фактическое место жительства, или постоянное место работы. Предоставление кредита при положительном решении банка возможно в любом регионе расположения подразделения банка.

5. Общий трудовой стаж – не менее 1 года, на последнем месте работы – не менее 4 месяцев.

6. Наличие не менее двух номеров телефонов, один из которых должен быть рабочим.

7. Заемщик/созаемщик (при наличии) должен осуществлять трудовую деятельность по найму (не может осуществлять деятельность в качестве индивидуального предпринимателя).

Дополнительные требования к заемщику

Место работы Заемщика – организация, отвечающая одновременно следующим требованиям:

1. организация относится к органам государственного и муниципального управления, судебным и налоговым органам, силовым и правоохранительным органам, войсковым частям, органам правоохранения и социальной защиты, учреждениям образования, науки, культуры и спорта;

2. в наименовании организации/ предприятия имеется указание/ ссылка на орган государственной власти РФ, местного самоуправления, субъект РФ/ территориальное образование и/ или прилагательные "государственный", "федеральный", "краевой", "областной", "городской", "районный", "муниципальный", "поселковый", "сельский"; наименование федерального министерства/ ведомства/ агентства/ инспекции/ службы или его представительства в регионе; словосочетание "государственное учреждение" (федеральное/ муниципальное);

3. организационно-правовой формой организации не является:

открытое акционерное общество;

закрытое акционерное общество;

общество с ограниченной ответственностью;

публичное акционерное общество;

акционерное общество;

муниципальное унитарное предприятие;

государственное унитарное предприятие;

федеральное государственное унитарное предприятие.

4. Заемщик не работает у индивидуального предпринимателя/ предпринимателя без образования юридического лица.

Более подробную информацию об условиях кредитования по программе, а также полную стоимость кредита для заемщика, исходя из выбранных вами параметров кредитования, вы можете получить обратившись в контакт-центр по телефону 8 800 333 03 03 (круглосуточно, звонок по России бесплатный), или на сайте банка www.psbank.ru.