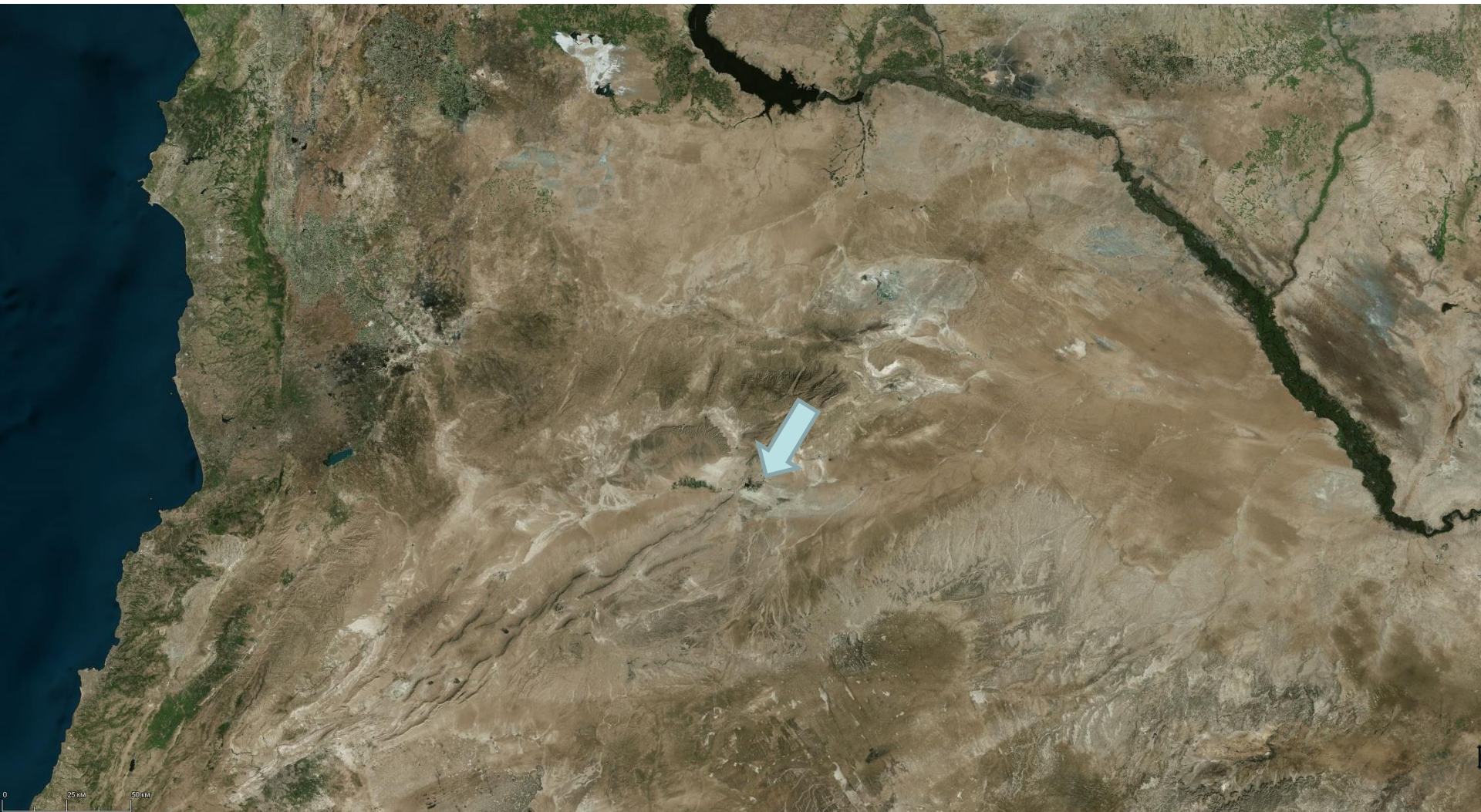
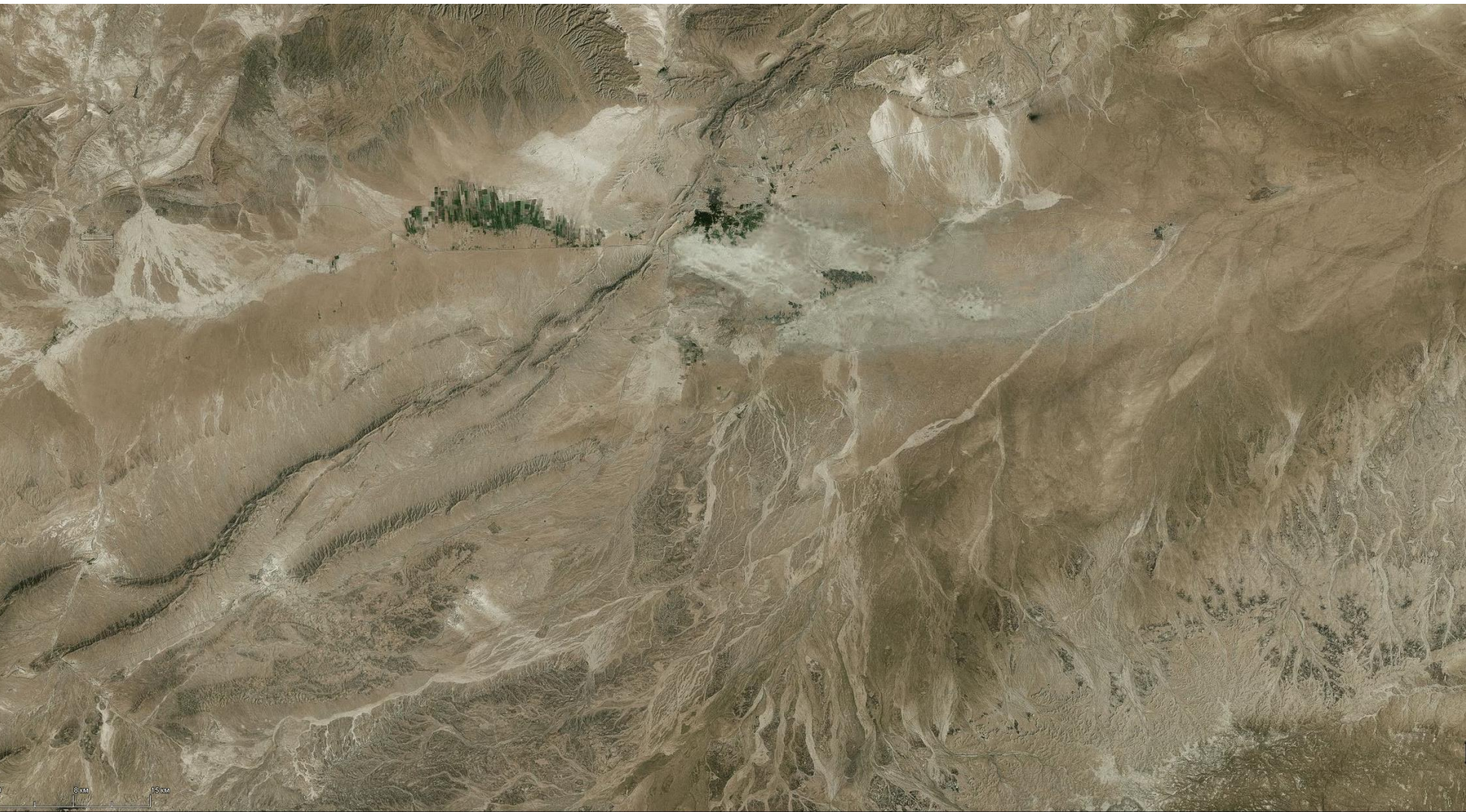


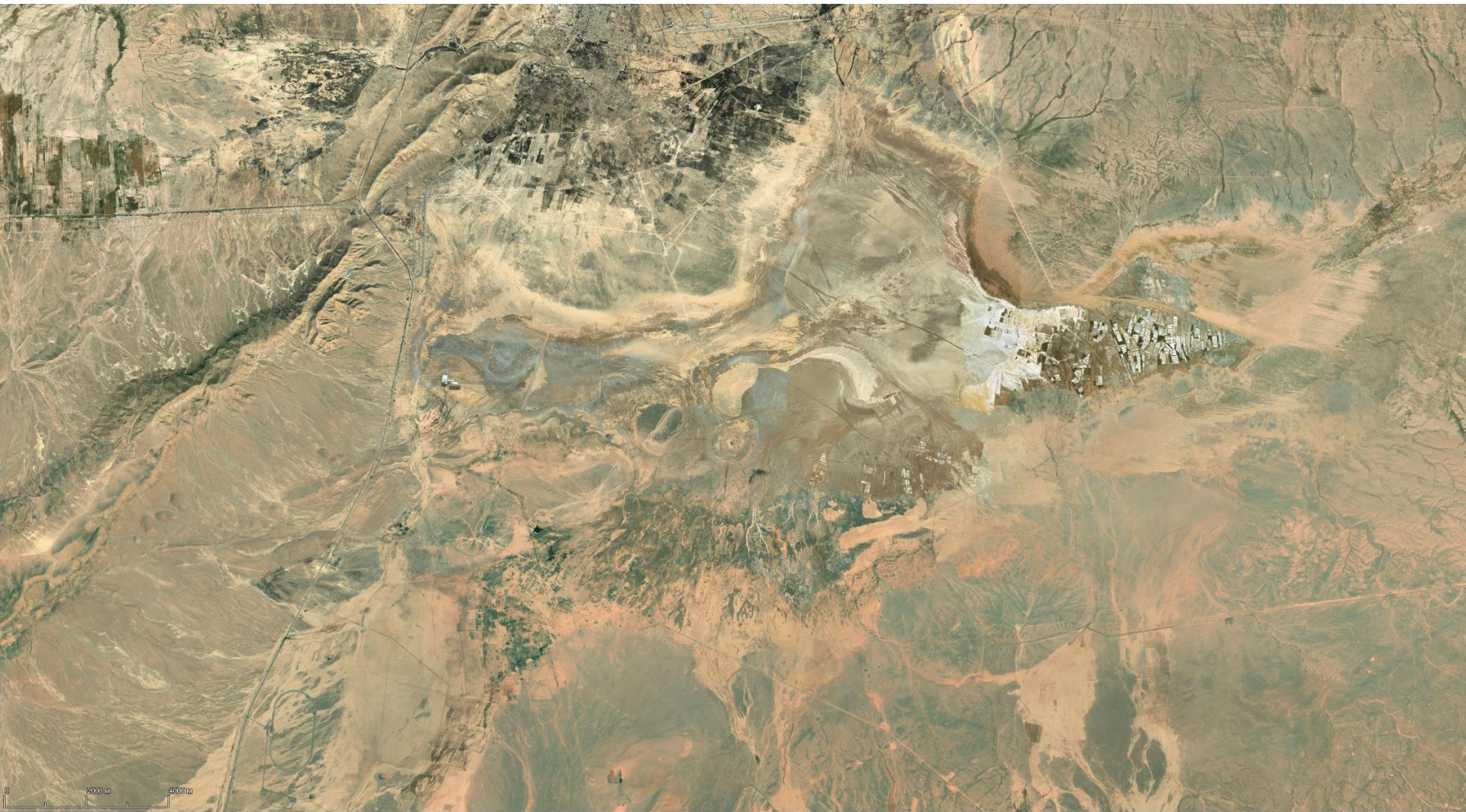
Древние города и пустыни



Окрестности древнего города Пальмира (Тадмор). Сирия. На востоке – долина р. Евфрат, на западе – Средиземное море.



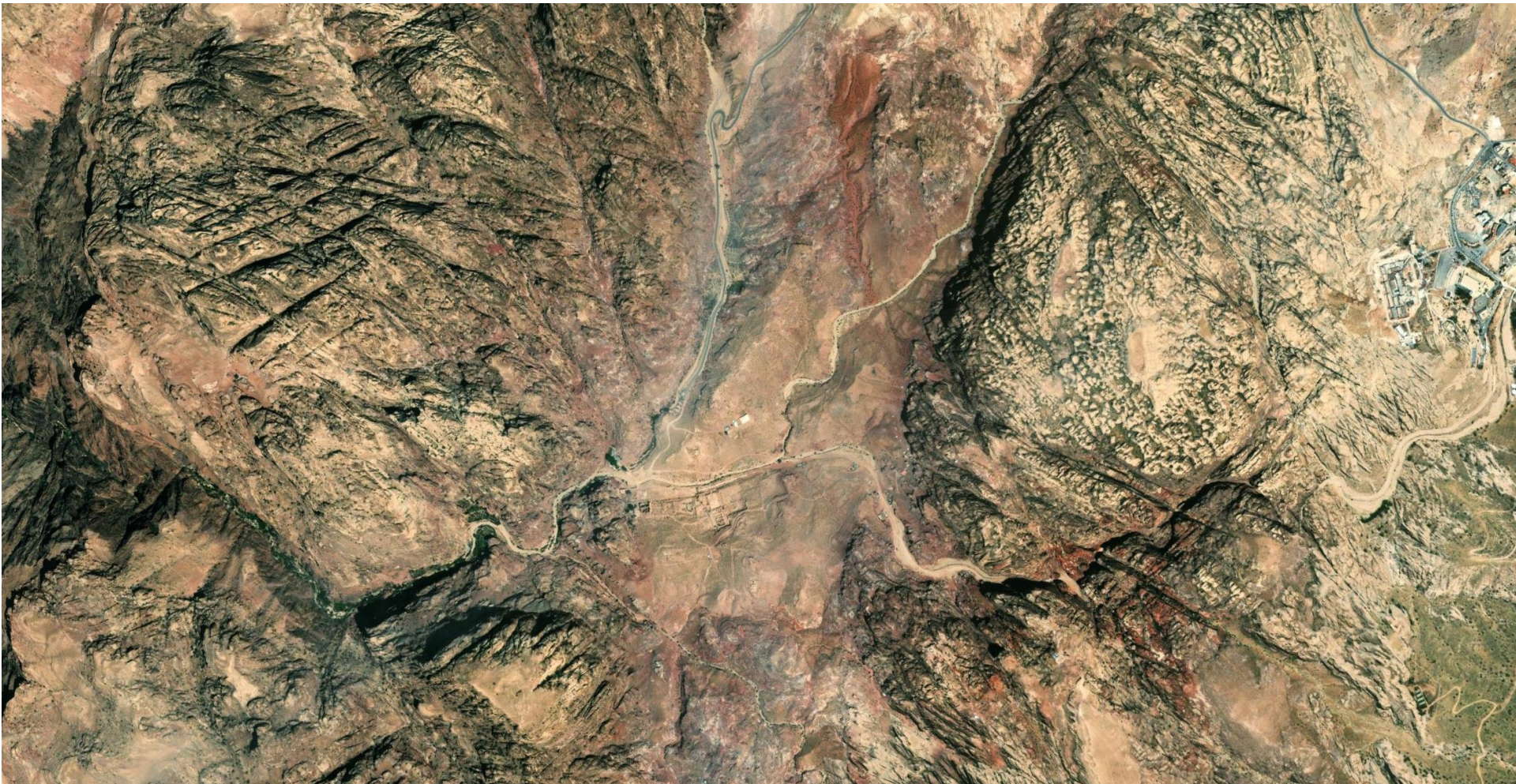
Речная палеосистема с перехватом по субмеридиональным разрывным нарушениям в окрестностях древнего города Пальмира (Тадмор). Сирия.



Контуры древнего озера и дельта палео реки при впадении в озеро. Пальмира (Тадмор). Сирия.



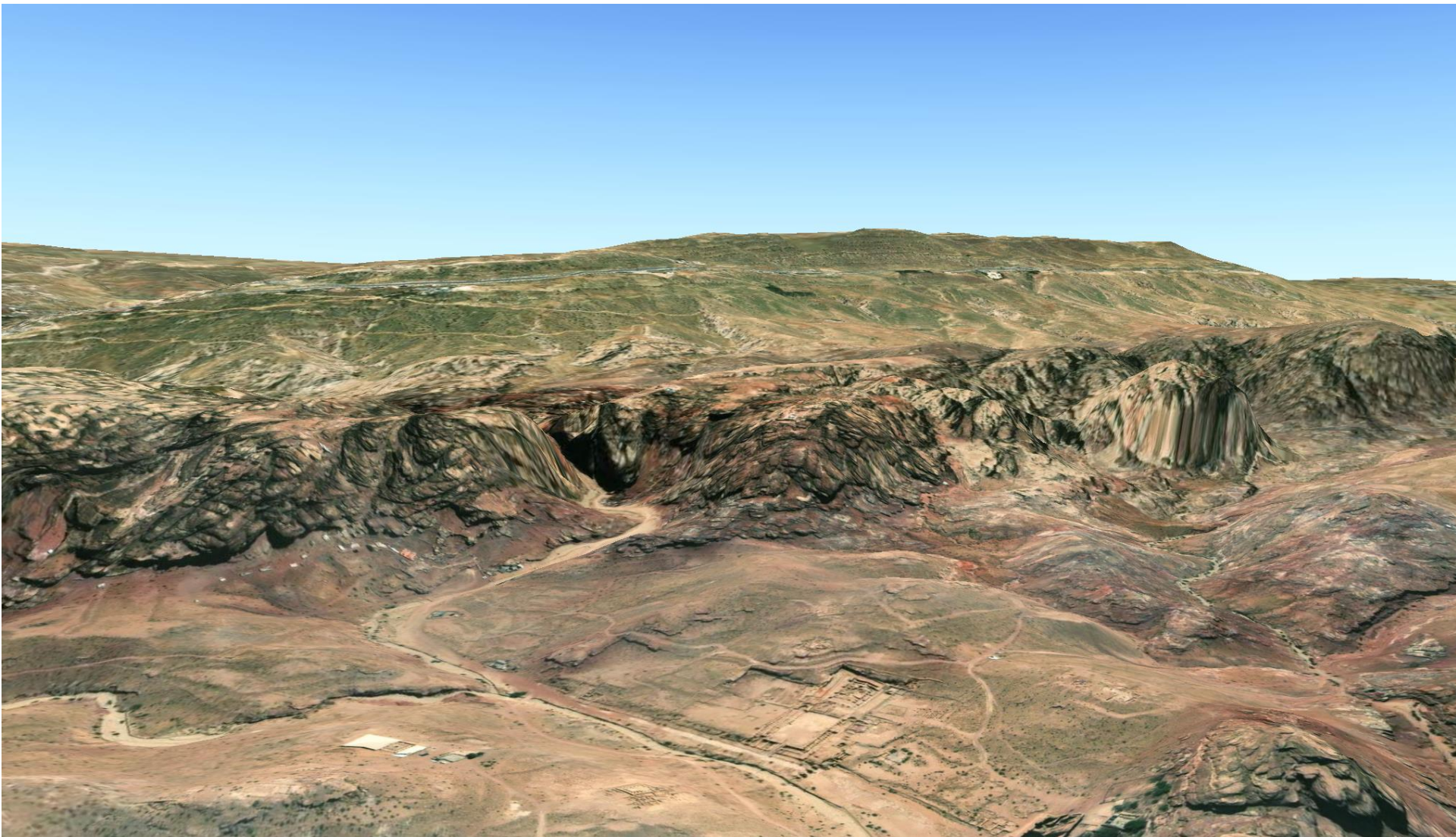
Окрестности древнего города Петра. Иордания.



Окрестности древнего города Петра. Иордания.



Древний город Петра. Иордания.



Древний город Петра. Иордания.



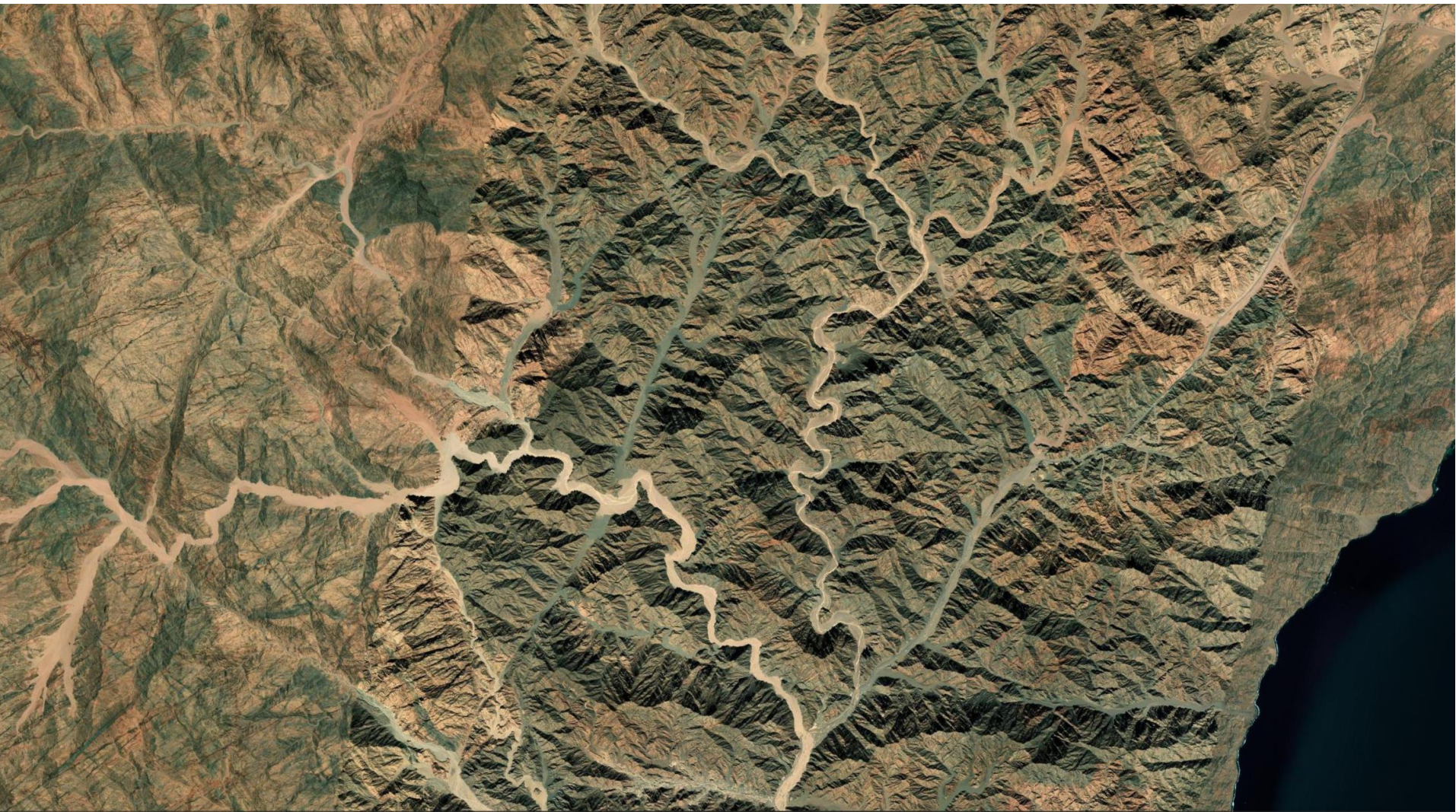
Юг Синайского п-ва. Район г. Шарм-аль-Шейх. Египет



Русла древних рек. Синайский п-ов. Район г. Шарм-аль-Шейх.
Египет



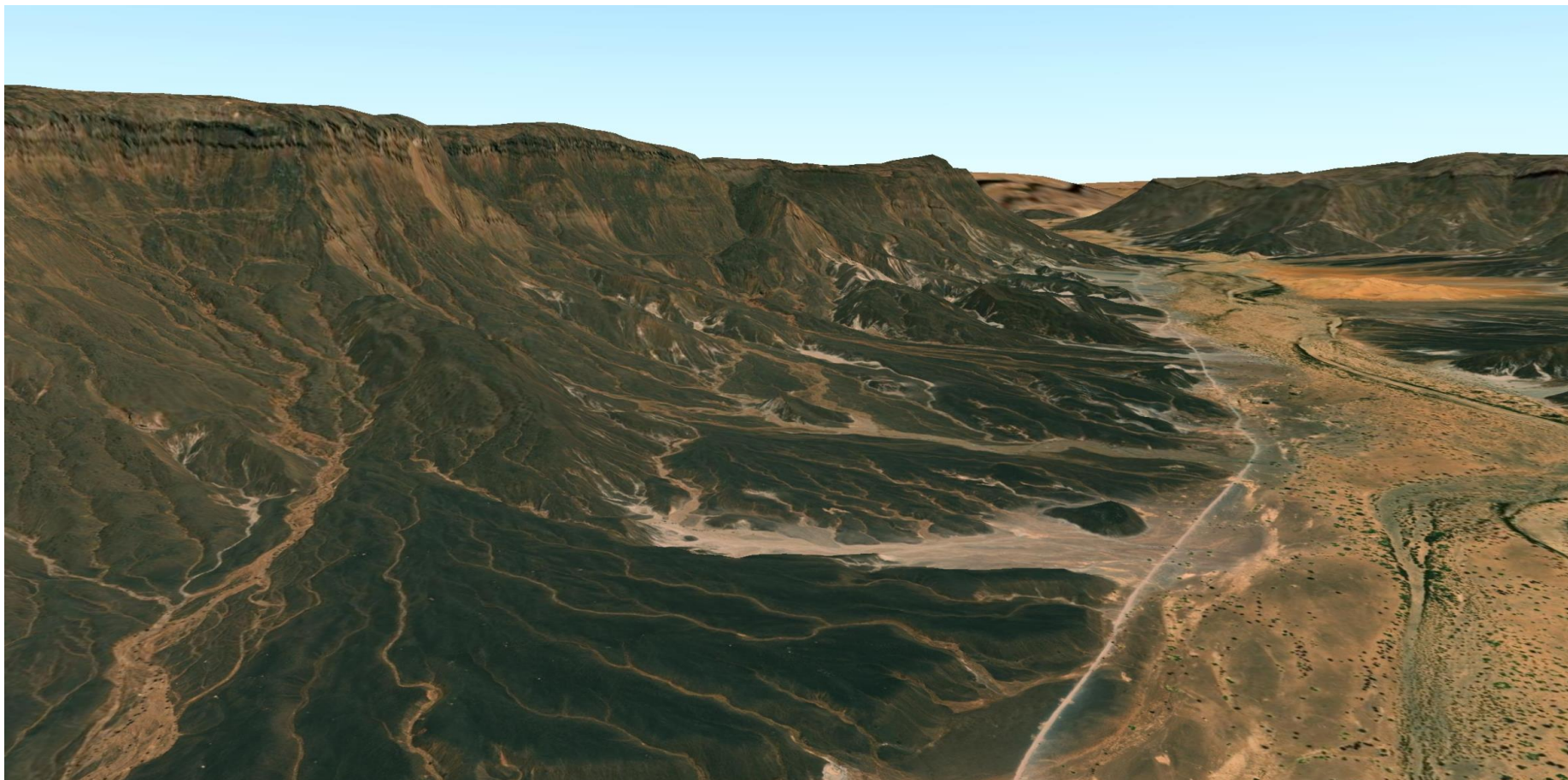
Плотины в руслах древних рек. Район г. Шарм-аль-Шейх. Египет



Две древние речные системы. Синайский п-ов. Район г. Шарм-аль-Шейх. Египет



Древние речные долины с каньонами в Сахаре (Алжир).



Древние речные долины с каньонами в Сахаре (Алжир).



Южное Прибалхашье



Каспий и Арал



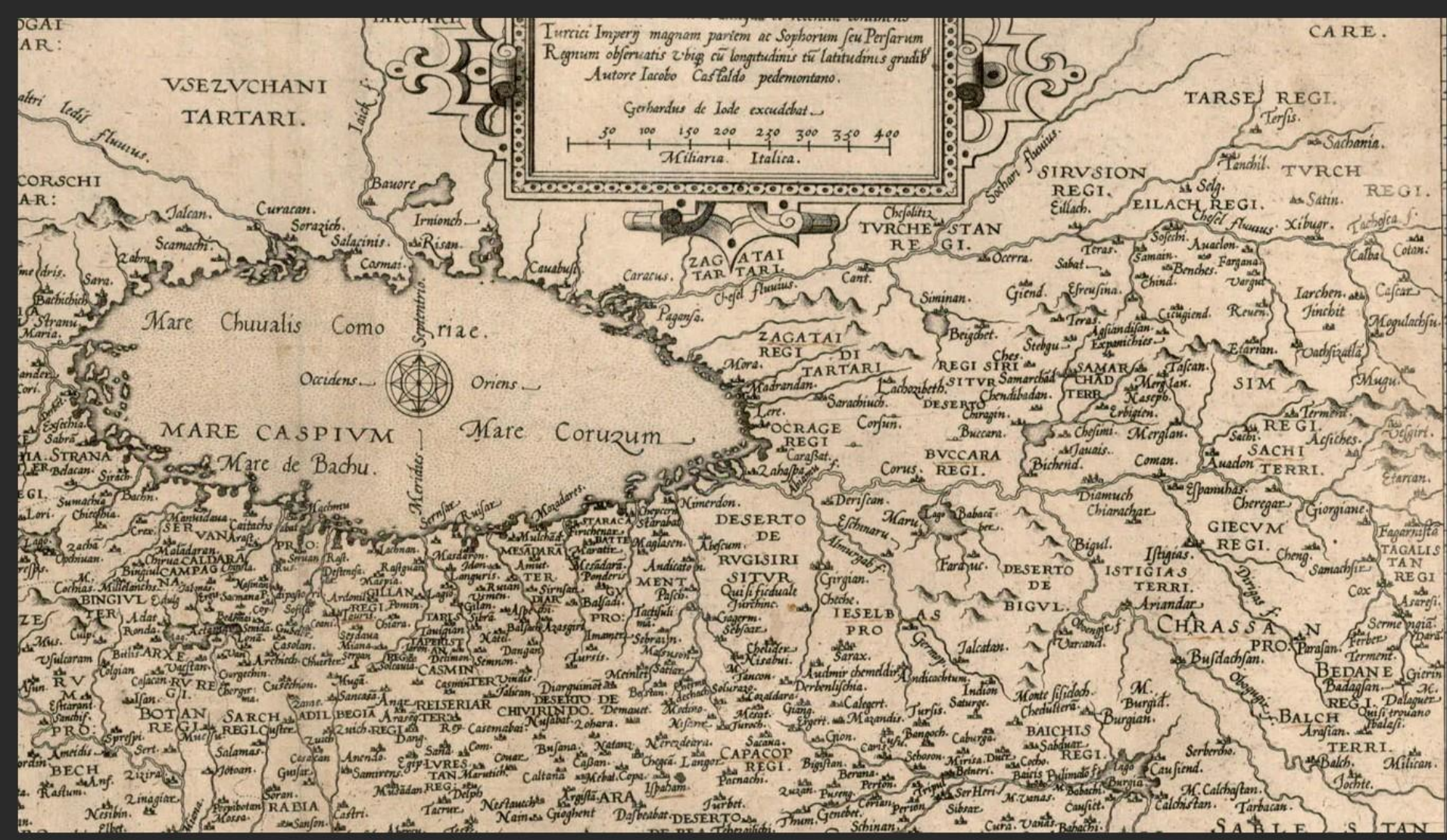
Каспий и Арал



Каспийское море на карте Меркатора. Атлас 1595 г.



Каспийское море на карте XVI в.



Каспийское море на карте XVI в.