
Финансовые результаты предприятия

-
1. Понятие и структура доходов фирмы.
 2. Прибыль в экономике фирмы: формирование и распределение.
 3. Рентабельность
 4. Взаимосвязь «издержки—выручка—прибыль»: точка безубыточности

Совокупный доход фирмы -

совокупная (валовая) экономическая выгода отчетного периода, выражающаяся в увеличении ее активов или уменьшении обязательств в результате:

- отчуждения произведенной продукции, приобретенных товаров, выполненных работ, оказанных услуг или иных активов;
- отчуждения активов фирмы другими организациями (реализация правообладания материальными и нематериальными активами — сдача в аренду, франчайзинг и т.д.).

Классификация доходов с точки зрения:

- ✓ **регулярности их получения:**
систематические (регулярные) и *несистематические* (случайные);
- ✓ **принадлежности к отчетным периодам:**
текущие доходы и *доходы будущих периодов* (отложенные доходы).

Доходы

Доходы от обычных видов деятельности

Выручка от продажи продукции, оказания услуг, выполнения работ

Арендная плата*

Поступления, связанные с предоставлением за плату прав, возникающих из патентов на изобретения, промышленные образцы и других видов интеллектуальной собственности*

Доходы от участия в уставных капиталах других предприятий*

Поступления от продажи основных средств и иных активов, отличных от денежных средств (кроме иностранной валюты), продукции, товаров

Проценты, полученные за предоставление в пользование денежных средств предприятия

Прибыль получаемая в результате совместной деятельности

Операционные

Прочие доходы

Внереализационные

Активы, полученные безвозмездно

Поступления возмещения убытков

Прибыль прошедших лет, выявленная в отчетном году

Суммы кредиторской и депонентской задолженности, по которым истек срок исковой давности

Курсовая разница

Сумма дооценки и пр.

Чрезвычайные

Признание доходов

- доход признается, когда он заработан, т.е. фирма выполнила весь объем требований, предъявленных к ней покупателем либо заказчиком, в соответствии с содержанием договора;
- доход признается в случае, когда его величина может быть оценена с большой степенью достоверности;
- доход признается, если существует высокая вероятность того, что фирма получит соответствующие экономические выгоды.

Доход от реализации продукции (работ, услуг) - выручка

$$D = \sum_{i=1}^n V_i \times P_i$$

- где D — доход (выручка) от реализации продукции;
- V_i и P_i — соответственно объем и цена продаваемых видов продукции;
- n — количество видов продукции.

Пример задачи на расчет выручки от реализации

ТЭЦ производит тепловую и электрическую энергию. За январь 2024 года она реализовала их в следующих объемах и ценах:

Вид продукции	Цена	Объем реализации
электроэнергия	4,4 руб./кВтч (с учётом НДС)	56 млн кВтч
тепловая энергия	2449,15 руб./Гкал	3,57 млн Гкал

Найдите выручку ТЭС за указанный месяц.

Решение:

$$D = 4,4 * 56\,000\,000 + 2\,449,15 * 3\,570\,000 = 246\,400\,000 + 8\,743\,465\,500 = 8\,989\,865\,500 \text{ руб.}$$

Прибыль — это часть чистого дохода, который непосредственно получают субъекты хозяйствования после реализации продукции.

Функции прибыли:

- показатель эффективности деятельности предприятия ;
 - стимулирующая функция(т.к. она является основным источником прироста собственного капитала);
 - социальная (за счет прибыли финансируются благ для коллектива) ;
 - источник формирования доходов бюджетов различного уровня.
-

Виды прибыли

- 1. Валовая прибыль** = Выручка (без НДС) – производственная себестоимость
- 2. Прибыль от продаж** = Прибыль валовая - коммерческие расходы (расходов, связанных со сбытом продукции) и управленческие расходы.
- 3. Прибыль до налогообложения** = Прибыль от продаж + прочие доходы - прочие расходы +доходы от участия в других организациях + Проценты к получению - Проценты к оплате
- 4. Чистая прибыль** = прибыль до налогообложения - налог на прибыль.

Отчет о финансовых результатах

Наименование показателя	Код	За 20_ г.	За 20_ г.
Выручка (без НДС)	2110		
Себестоимость продаж	2120	()	()
Валовая прибыль (убыток)	2100		
Коммерческие расходы	2210	()	()
Управленческие расходы	2220	()	()
Прибыль (убыток) от продаж	2200		
Доходы от участия в других организациях	2310		
Проценты к получению	2320		
Проценты к уплате	2330	()	()
Прочие доходы	2340		
Прочие расходы	2350	()	()
Прибыль (убыток) до налогообложения	2300		
Налог на прибыль	2410	()	()
Чистая прибыль (убыток)	2400		

Налог на прибыль

Сумма
налога на
прибыль

=

Налогооб
лагаемая
база

×

Ставка
налога на
прибыль

Налоговая ставка на прибыль устанавливается в размере 20% при общей системе налогообложения и распределяется между бюджетами различных уровней в процентном отношении в соответствии с законодательством

Направления использования чистой прибыли

- 1) **образование финансовых резервов** (резервный фонд, оценочные резервы);
 - 2) **инвестиции в развитие бизнеса** (*долгосрочные инвестиции, финансовые вложения*);
 - 3) **финансирование социальной сферы** и дополнительного материального вознаграждения персонала фирмы (социальный пакет);
 - 4) **благотворительные взносы**;
 - 5) **выплата дивидендов акционерам и доходов учредителям** (участникам)
-

- **Эффект** — экономический результат функционирования предприятия (выручка, прибыль)
- **Экономическая эффективность** - соотношение полученного эффекта (результата) и затрат различного рода ресурсов (материальных, трудовых, финансовых, информационных) по его достижению.

$$\text{Эффективность} = \frac{\text{Эффект}}{\text{Затраты (Ресурсы)}}$$

Рентабельность

- – это относительный показатель эффективности производства, характеризующий уровень отдачи затрат и степень использования ресурсов.
-

Обобщающие показатели эффективности (показатели рентабельности), %

Рентабельность продаж – $R_{\text{ПРОДАЖ}}$	$R_{\text{ПРОДАЖ}} = \frac{Pr}{Br} \times 100$	Какова прибыль от операционной деятельности (рассчитывается по валовой и чистой прибыли)
Рентабельность продукции – $R_{\text{ПРОДУКЦИИ}}$	$R_{\text{ПРОДУКЦИИ}} = \frac{Pr}{C_{\text{ПОЛН}}} \times 100$	Какова эффективность затрат, осуществленных на производство продукции
Рентабельность активов – $R_{\text{АКТ}}$	$R_{\text{АКТ}} = \frac{Pr_{\text{ЧИСТ}}}{A} \times 100$	Насколько эффективно предприятие использует активы.
Рентабельность инвестиций R_I	$R_I = \frac{Pr_{\text{ЧИСТ}}}{I}$	Какова прибыльность инвестиционной деятельности

где Pr – прибыль от продаж;

Br – выручка от продаж;

$C_{\text{ПОЛН}}$ – полная себестоимость реализованной продукции;

$Pr_{\text{ЧИСТ}}$ – чистая прибыль (после уплаты налогов)

ВЗАИМОСВЯЗЬ «ИЗДЕРЖКИ—ВЫРУЧКА—ПРИБЫЛЬ» : Точка безубыточности ($Q_{кр}$)

Точка безубыточности показывает минимальный объем производства, обеспечивающий предприятию нулевую прибыль.

- $Q_{кр} = \frac{I_{пост}}{Ц - I_{уд.пер}}$
- Критический объем продаж в натуральном выражении ($Q_{кр}$)
- $I_{пост}$ – суммарные постоянные затраты, руб./год
- $Ц$ – цена единицы продукции, руб./ед.
- $I_{уд.пер}$ – удельные переменные затраты, руб./ед.

$$\Pi = Q \times Ц - (Q \times И_{уд.перем.} + И_{пост}) = Q \times (Ц - И_{уд.перем.}) - И_{пост}$$

- где Q — объем выручки в натуральном выражении;
 - $Ц$ — цена товара;
 - $И_{пост}$ — сумма условно-постоянных затрат;
 - $И_{уд.перем.}$ — переменные издержки в цене товара;
 - Π — прибыль от продаж (прибыль до уплаты процентов и налогов).
-

- Если $\Pi = 0$, что соответствует экономическому смыслу точки безубыточности, то из общего уравнения, заменив Q на $Q_{кр}$, получим выражение для определения критического объема продаж в натуральном выражении

$$Q_{кр} = \frac{I_{пост}}{Ц - I_{уд.перем}}$$

Критический объема продаж в денежном выражении

$$Q_{кр} = \frac{I_{пост}}{1 - \frac{I_{уд.перем.}}{Ц}}$$

- где $I_{уд.перем.}/Ц$ — удельный вес переменных издержек в цене товара.

Каков предельный уровень цены товара при изменении других параметров, к примеру роста цен на сырье?

$$C = I_{\text{уд.перем}} + \frac{Pr + I_{\text{пост}}}{Q}$$

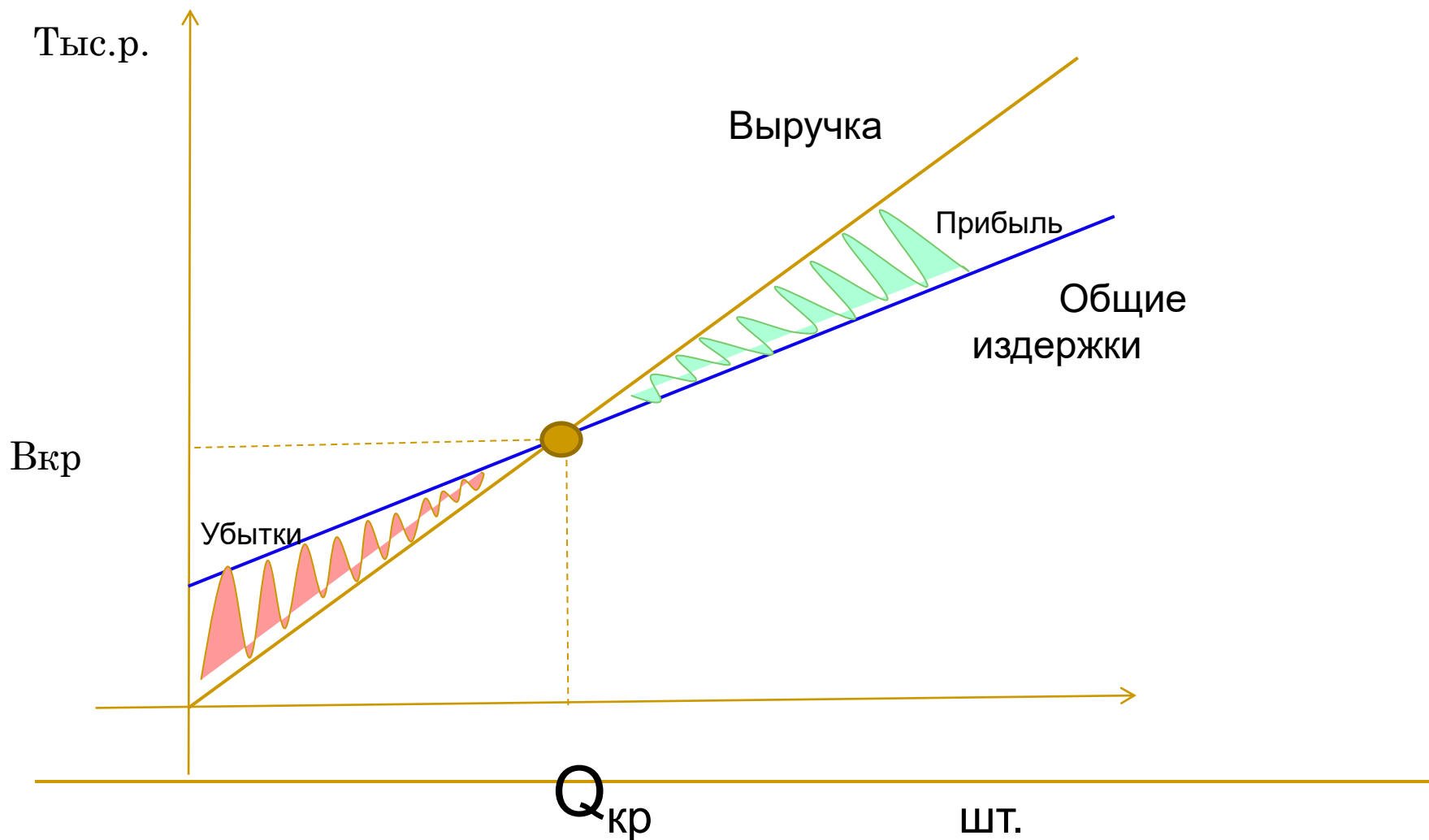
Какой необходим объем выручки
для обеспечения заданной
прибыли?

$$Q = \frac{Pr + I_{\text{пост}}}{Ц - I_{\text{уд.перем}}}$$

Какой предельный уровень переменных издержек допустим при заданных параметрах цен и прибыли либо условно-постоянных затрат?

$$C = C - \frac{\Pi + I_{пост}}{Q}$$

Графическая зависимость выручки от издержек



Запас финансовой прочности (ΔB)
— это сумма, на которую
предприятие может позволить себе
снизить выручку, не выходя из зоны
прибылей (превышение плановой
выручки от реализации над
порогом рентабельности)

$$\Delta B_r = B_{r_{пл}}(\text{факт}) - B_{r_{кр}}$$

Коэффициент финансовой устойчивости (Кфу)

$$K_{\text{фу}} = \frac{V_{\text{рпл(факт)}} - V_{\text{ркр}}}{V_{\text{рпл(факт)}}}$$

Коэффициент операционного рычага (K_{op})

✓ Коэффициент операционного рычага показывает, что при изменении объема продаж на 1% прибыль изменится на $K\%$.

$$K_{op} = \frac{Pr_{марж}}{Pr} = \frac{I_{пост} + Pr}{Pr}$$

✓ Маржинальная прибыль — это дополнительная прибыль, полученная от роста объема выручки от продаж при неизменных условно-постоянных затратах.

Пример решения задачи

Компания производит и продает телефонные автоответчики. В прошлом году выручка от реализации продукции (денежные поступления) составила 1400 тыс.руб. Цена единицы продукции 70 руб., переменные расходы составили 45 руб. на единицу продукции, годовые постоянные расходы 220 тыс.руб.

- а) Определите точку безубыточности производства телефонных автоответчиков в единицах продукции и в стоимостном выражении.
- б) Предположив увеличение объема продаж в следующем году на 350 тыс.руб., определите, насколько увеличится прибыль.

Решение

а) Определите точку безубыточности производства телефонных автоответчиков в единицах продукции и в стоимостном выражении.

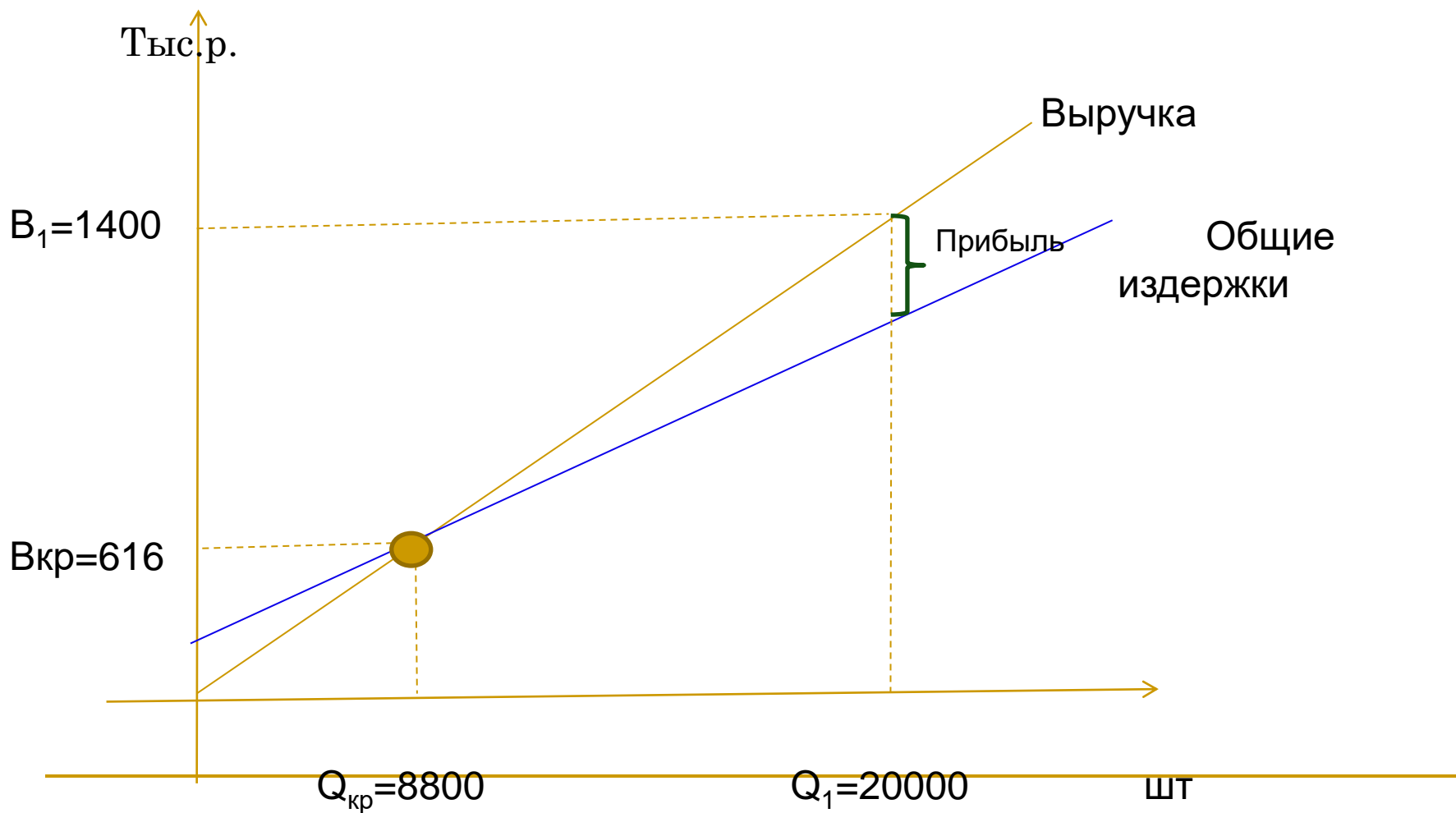
$$Q_{\text{без}} = \frac{220000}{(70 - 45)} = 8800 \text{ шт}$$

$$Q_{\text{без}} = 8800 * 70 = 616000 \text{ руб.}$$

Решение

- б) Предположив увеличение объема продаж в следующем году на 350 тыс.руб., определите, насколько увеличится прибыль?
- $Pr_1 = 1400 \text{ т.р.} - (220 \text{ т.р.} + 45 \text{ р./шт} * 20 \text{ т.шт.}) = 280 \text{ т.р.}$
- $Pr_2 = 1750 \text{ т.р.} - (220 \text{ т.р.} + 45 \text{ р./шт} * 25 \text{ т.шт.}) = 405 \text{ т.р.}$
- $\Delta \text{ прибыли} = 405 \text{ т.р.} - 280 \text{ т.р.} = 125 \text{ т.р.}$

Задача: Рисунок



Задание

Зайти с телефона в ЭК; решить там ИДЗ №13 и отослать ответ через электронный курс.

Вариант выбирается по порядковому номеру студента в списке группы. Если номер превышает 20, вариант выбирается путем сложения цифр в номере (например, номер 21 будет означать $2+1=3$ вариант)