

Инструкция по подключению к серверу MS SQL Server

1. Для подключения к серверу откройте приложения MS SQL SERVER MANAGEMENT STUDIO.

2. В окне подключения введите следующие данные:

Тип сервера: Компонент Database Engine

Имя сервера: 109.123.145.31\MSSQLSERVER

ИЛИ

Имя сервера: 109.123.145.31

Проверка подлинности: SQL Server

Имя входа: student

Пароль: student

Окно подключения приведено на рисунке 1.

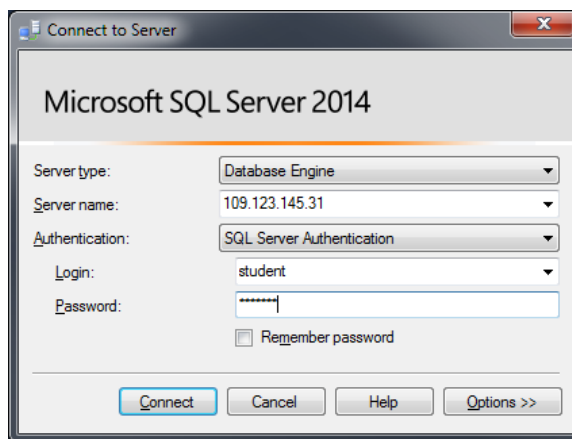


Рисунок 1 – Окно подключения

ВАЖНО!

При создании новой базы данных используйте следующие правила оформления:

ГРУППА_ФАМИЛИЯ_НАЗВАНИЕ

Пример:

8A21_Ivanov_MiniMarket

Либо:

8A21_IVANOV_MINIMARKET

Используйте только английский язык.

Инструкция по переносу базы данных между серверами MS SQL Server

Если студент выполнил лабораторную дома и ему необходимо сделать экспорт своей базы данных на MS SQL Server развернутый в ТПУ, необходимо выполнить следующую последовательность шагов:

1. Правой кнопкой мыши нажать на БД которую необходимо перенести и в контекстном меню выбрать «Задачи – Сформировать скрипты», как показано на рисунке 2.

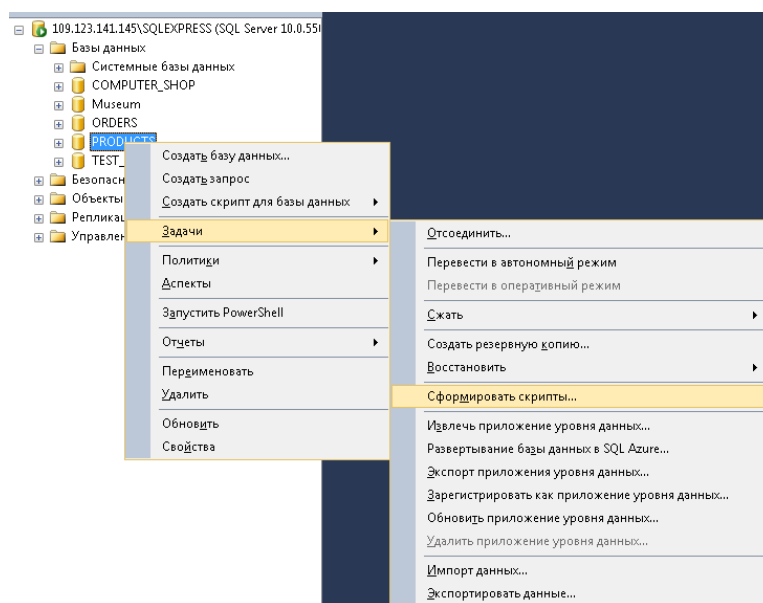


Рисунок 2 – Сформировать скрипты

2. Нажимаем далее, далее, пока не окажемся в окне «Задание параметров скриптов». В данном окне нажимаем кнопку «Дополнительно» и в таблице чуть ниже середины находим параметр «Типы данных для внесения в скрипт», меняем значение поля на «схема и данные», как показано на рисунке 3.

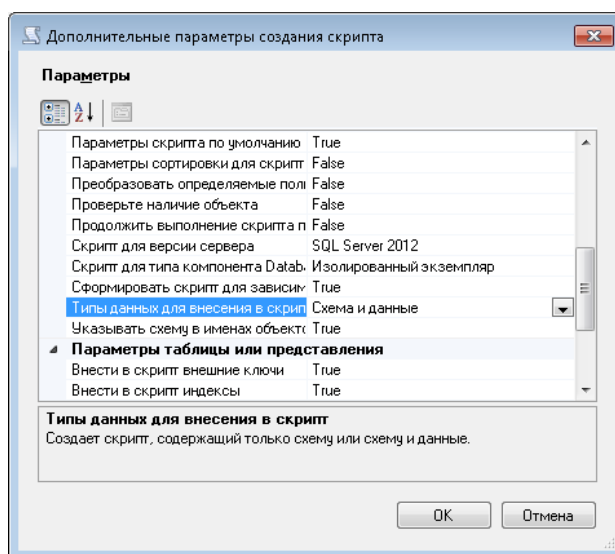


Рисунок 3 – Типы данных для внесения в скрипт

3. Завершите формирование скрипта нажимая далее, далее, готово.
4. Сформированный файл скрипта принесите с собой.