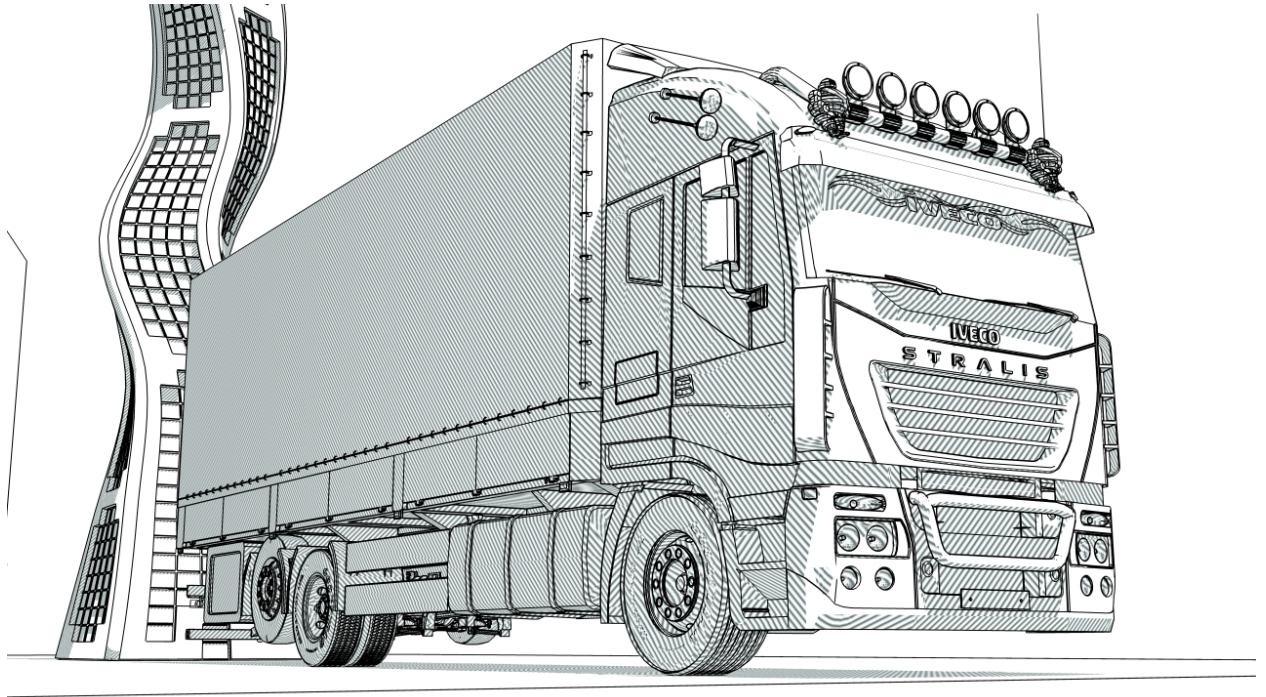
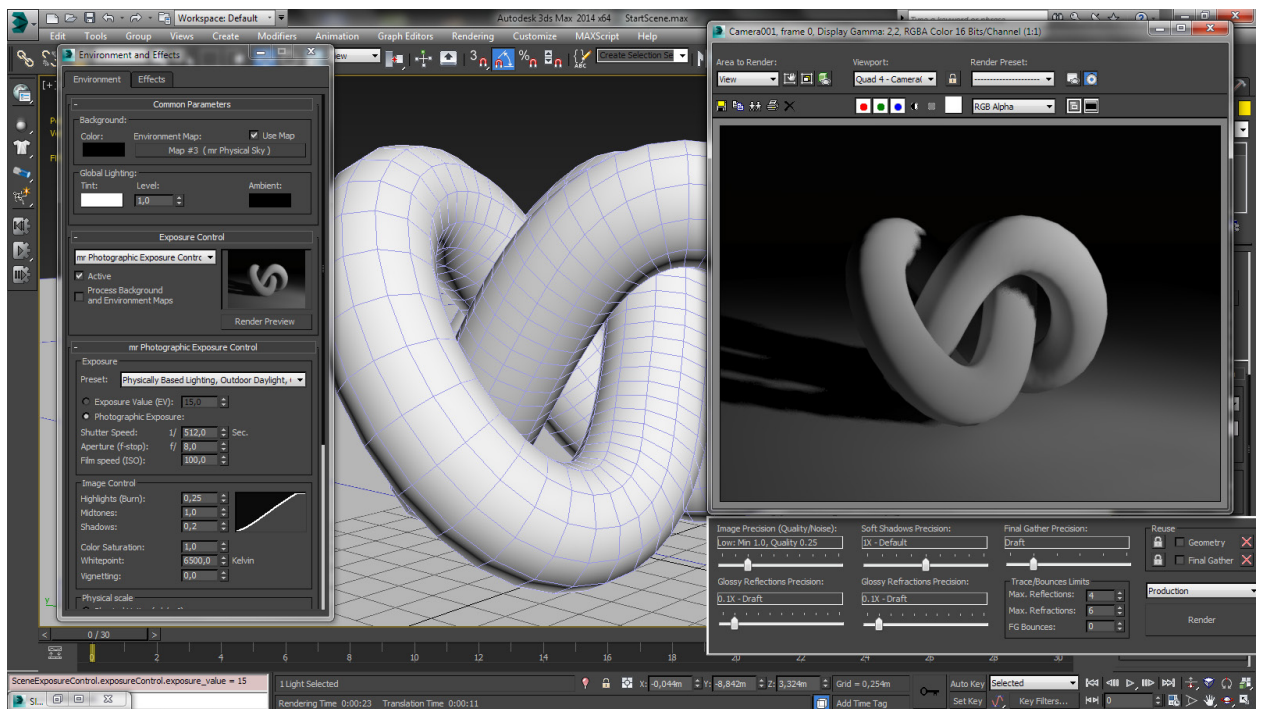


Using Ink 'n Paint to Create Tech Renders

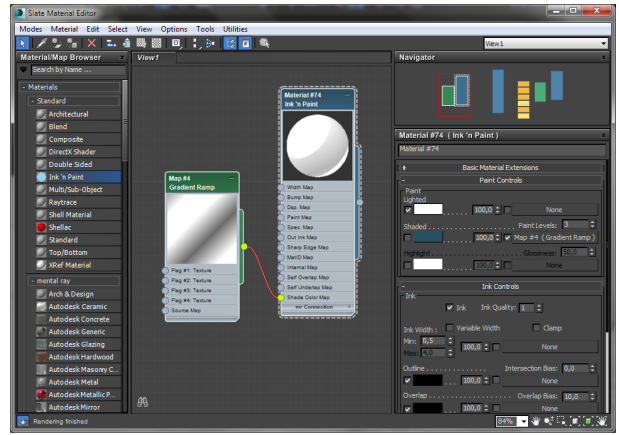
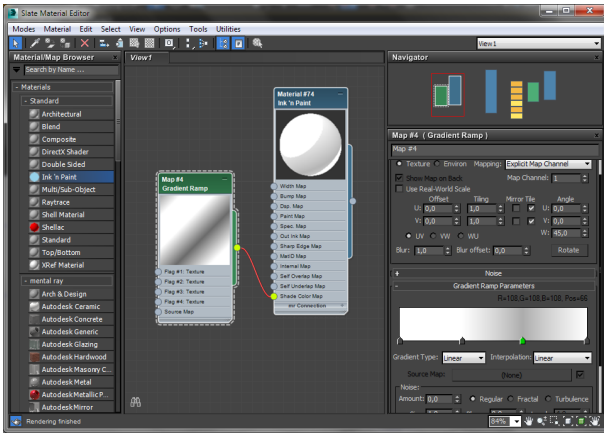
Использование Ink 'n Paint для получения технических иллюстраций и мультипликации. В работе не используются растровые карты. Прием основан на применении материала Ink 'n Paint в MentalRay.



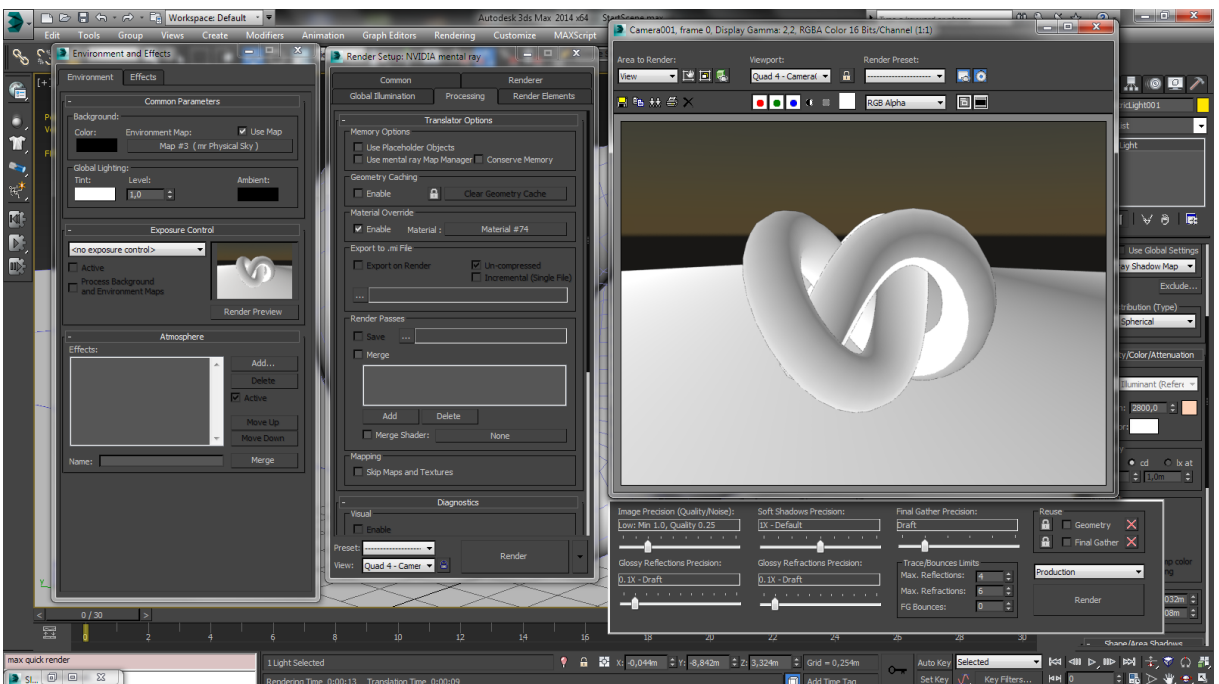
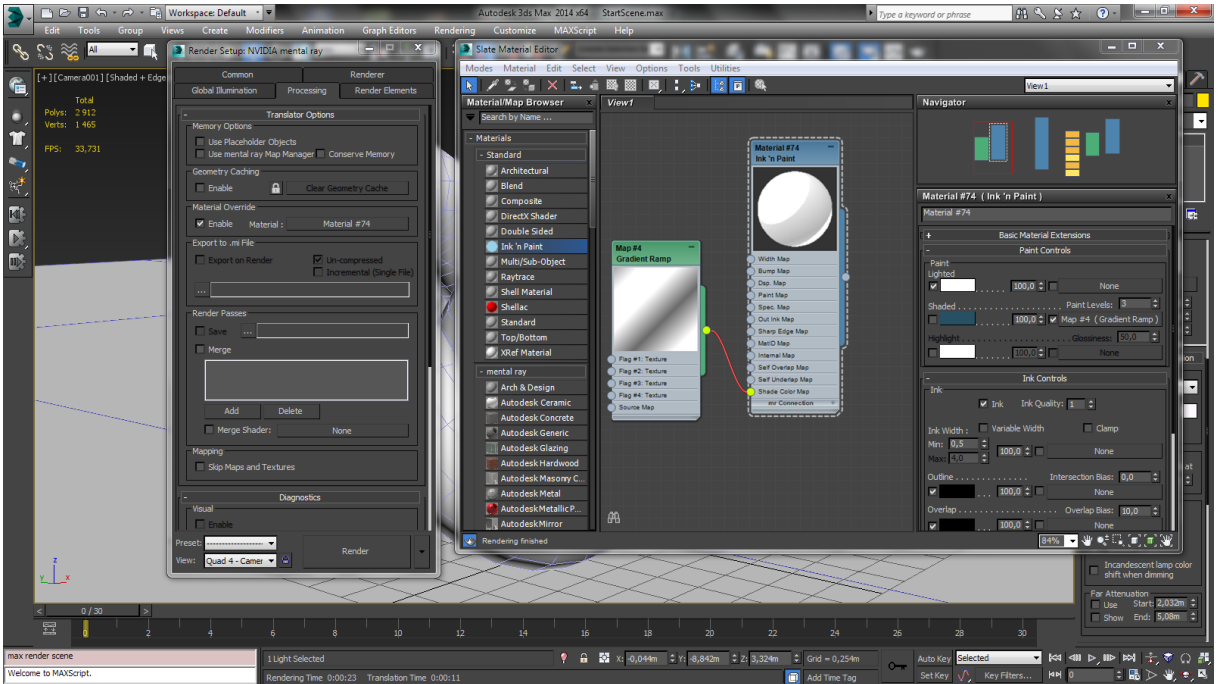
Начальная сцена:



Создаем материал Ink 'n Paint. Цвет: белый, Paint Level – плавность перехода, Shaded – off – имитация карандашного штриха без перехода цвета. Замена цвета в Shade Color Map на GradientRamp. В Ink Controls установить Ink Width 0.5.



Замена материала при рендере



Отключить экспозицию и небо. Сделать фон белым.

