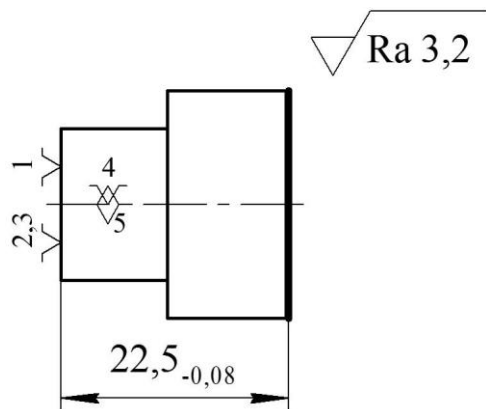


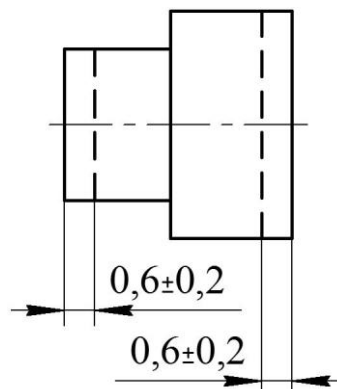
### Задача 1.

Толщина цементированного слоя на торцах детали должна быть не менее 0,2 мм. Определить, будет ли выполнено это требование при заданных технологических размерах.

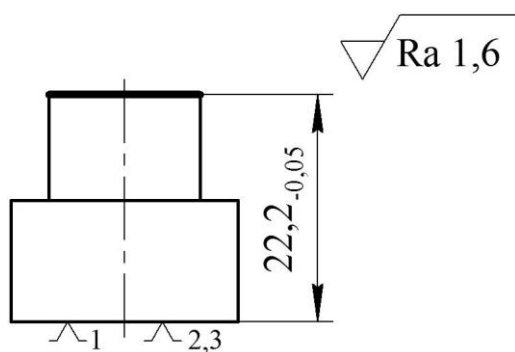
1. Токарная



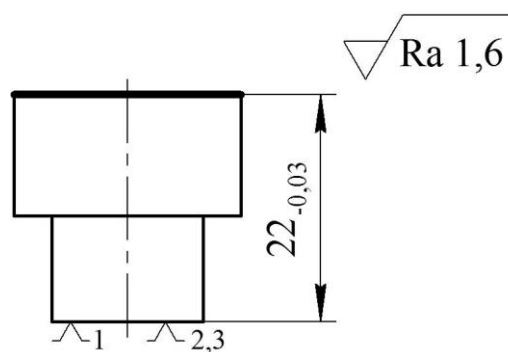
2. Химико-термическая



3. Плоскошлифовальная

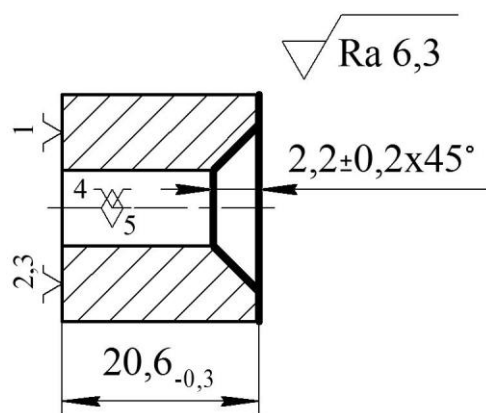


4. Плоскошлифовальная

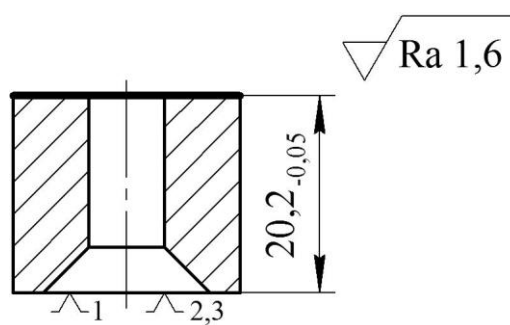


### Задача 2.

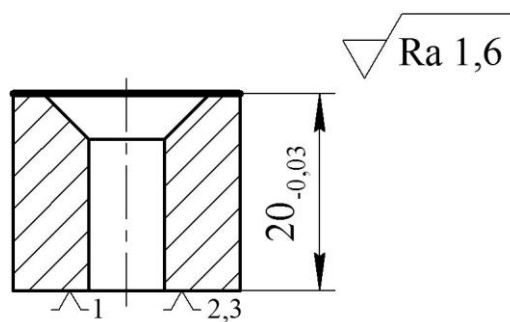
Размер фаски по чертежу детали  $2 \pm 0,3$ . Будет ли он обеспечен при установленных технологических размерах?



1. Токарная



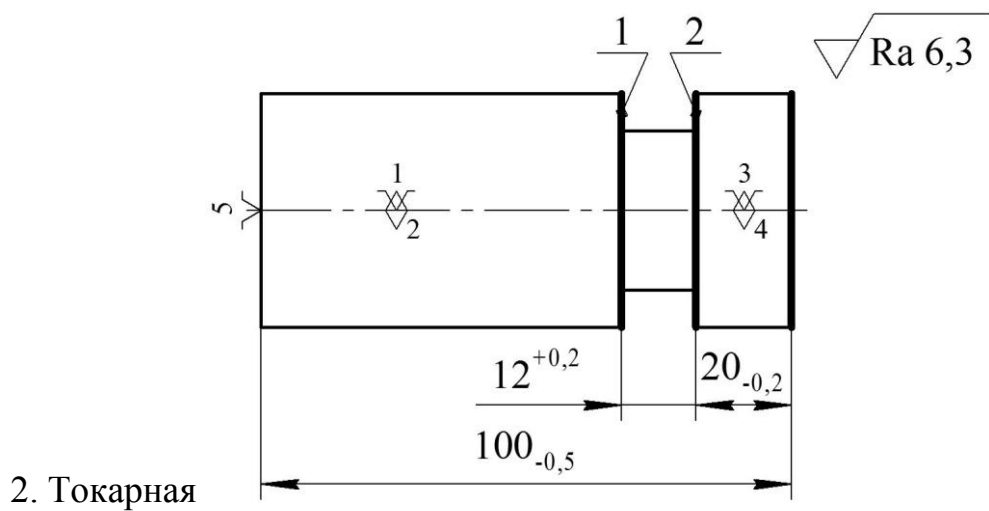
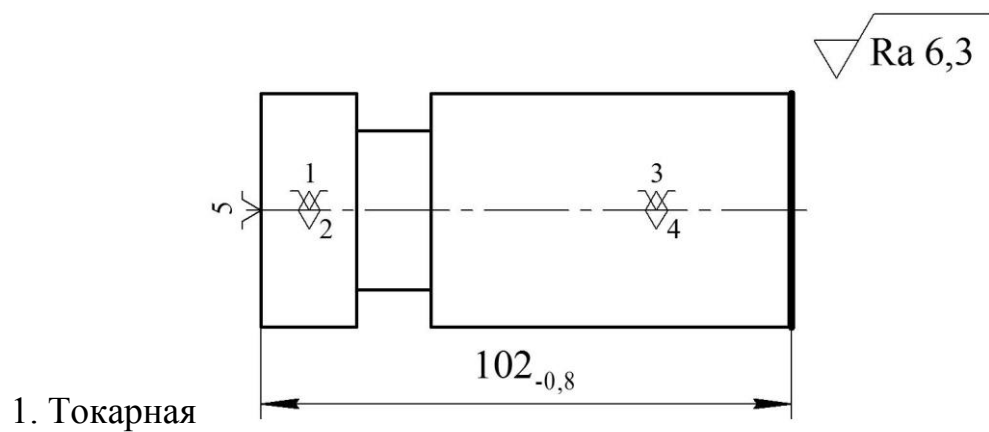
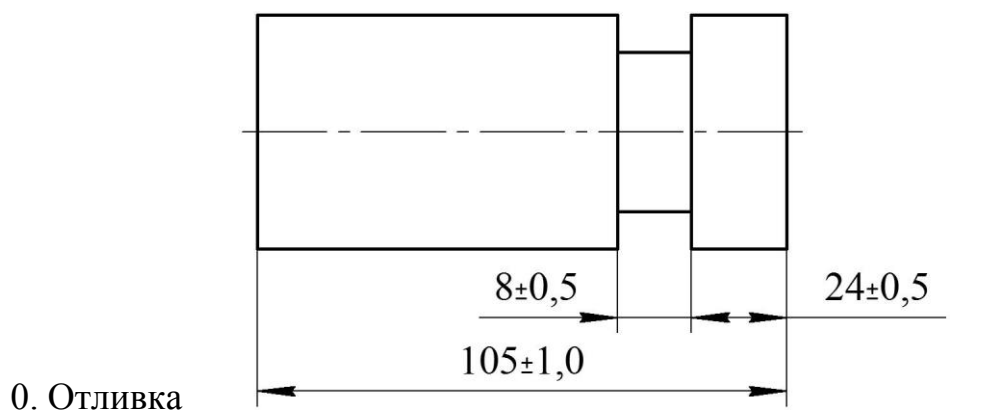
2. Плоскошлифовальная



3. Плоскошлифовальная

### Задача 3.

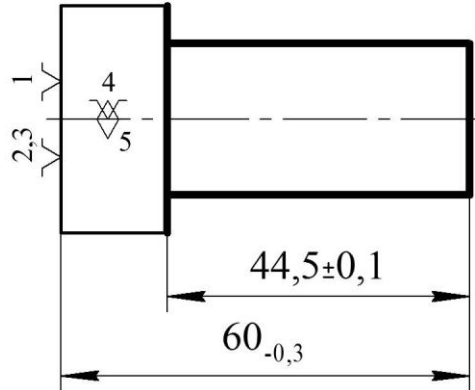
По заданным технологическим размерам найти предельные значения припусков на обработку торцов 1 и 2.



#### Задача 4.

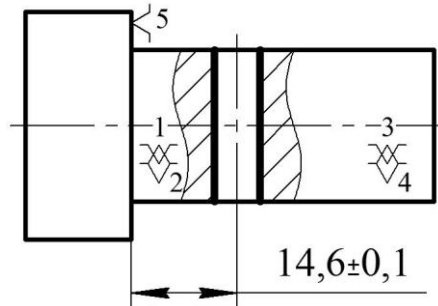
По заданным технологическим размерам определить, будут ли выдержаны конструкторские размеры.

$\nabla$  Ra 6,3



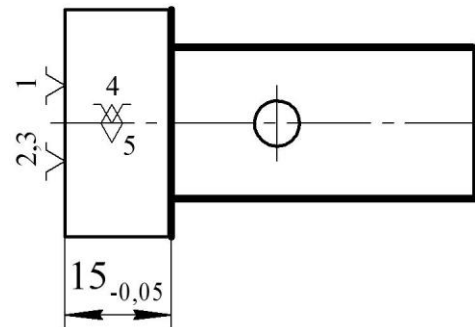
1. Токарная

$\nabla$  Ra 5,0

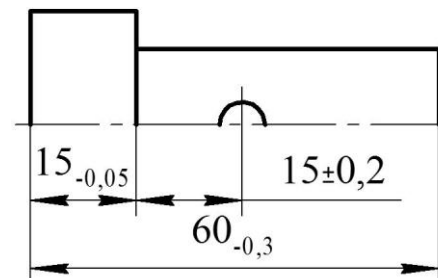


2. Сверильная

$\nabla$  Ra 1,6



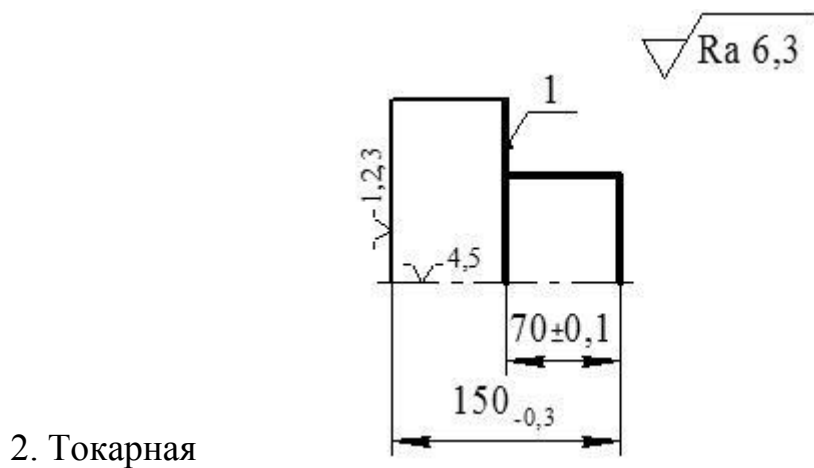
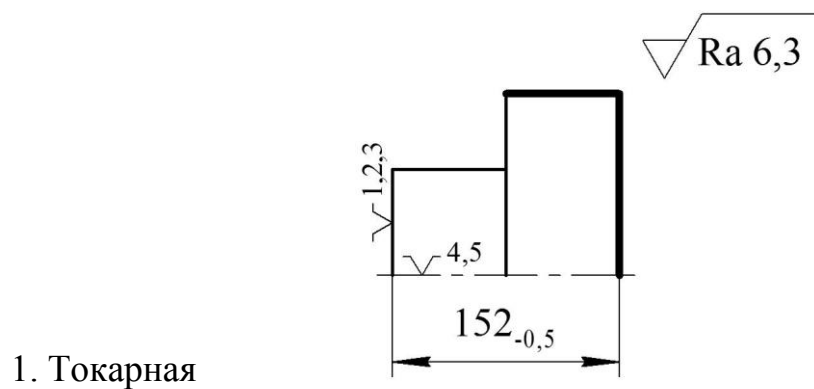
3. Круглошлифовальная



Эскиз детали

### Задача 5.

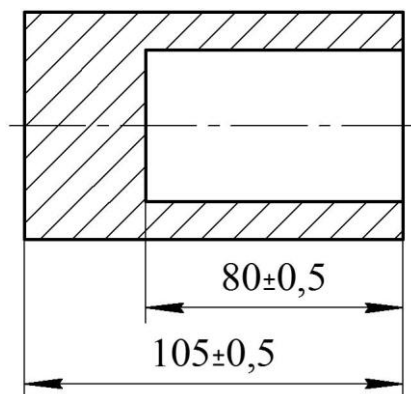
По заданным технологическим размерам найти предельные значения припуска на обработку торца 1.



### Задача 6.

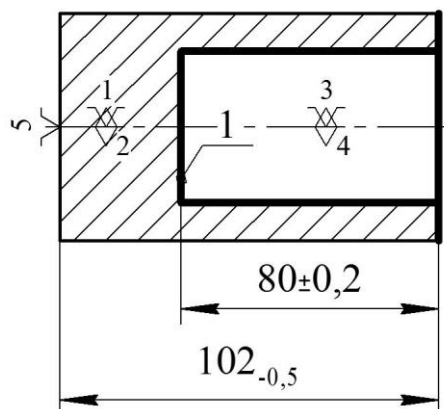
Найти предельные значения припусков на обработку торцов 1 и 2.

0. Исходная заготовка



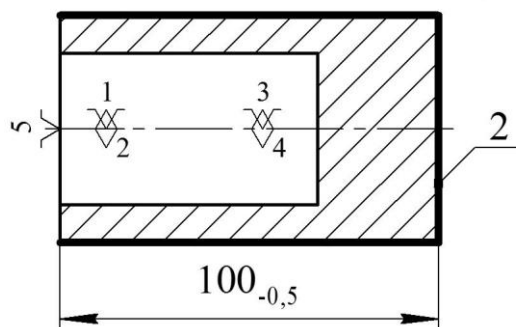
$\nabla$  Ra 6,3

1. Токарная



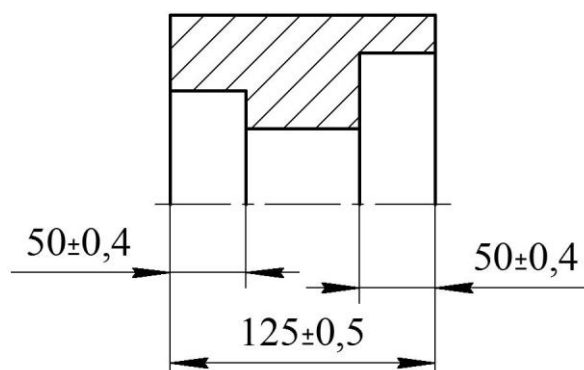
$\nabla$  Ra 6,3

2. Токарная



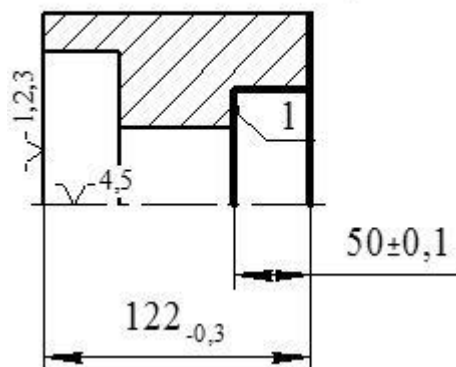
### Задача 7.

По заданным технологическим размерам найти предельные значения припусков на обработку торцов 1 и 2.



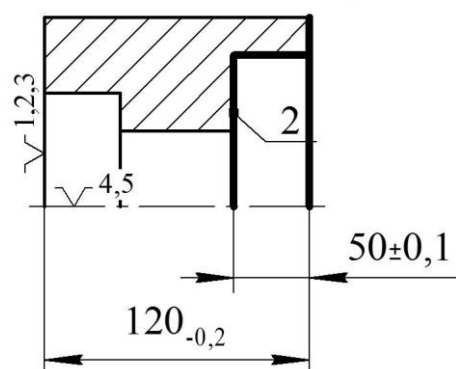
0. Исходная заготовка

$\nabla$  Ra 6,3



1. Токарная

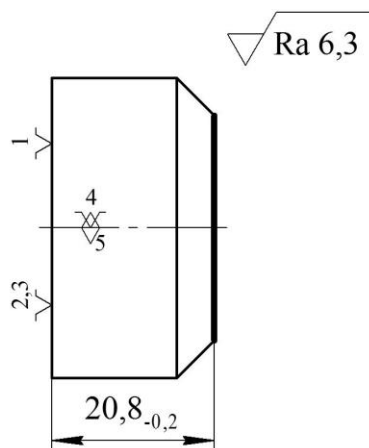
$\nabla$  Ra 6,3



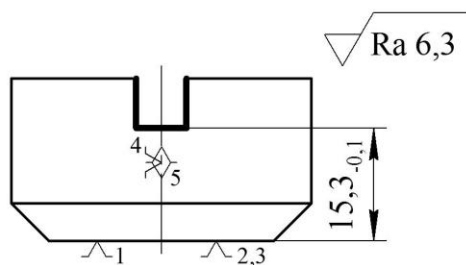
2. Токарная

**Задача 8.** Будет ли при установленных технологических размерах выдержан конструкторский размер  $K_1$ ?

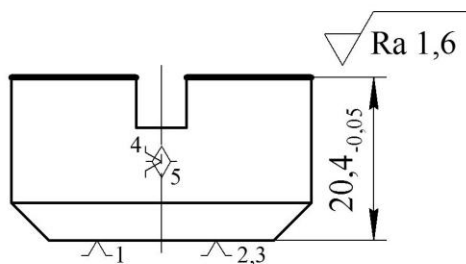
1. Токарная



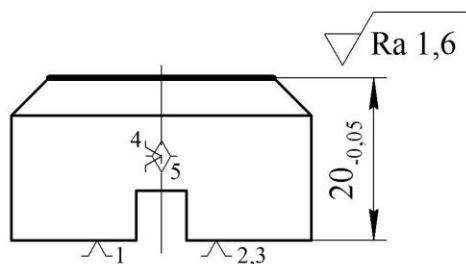
2. Фрезерная



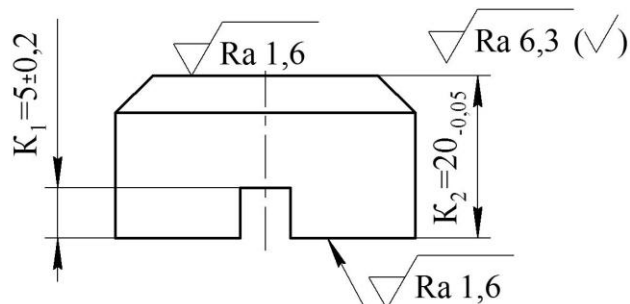
3. Плоскошлифовальная



4. Плоскошлифовальная



Эскиз детали

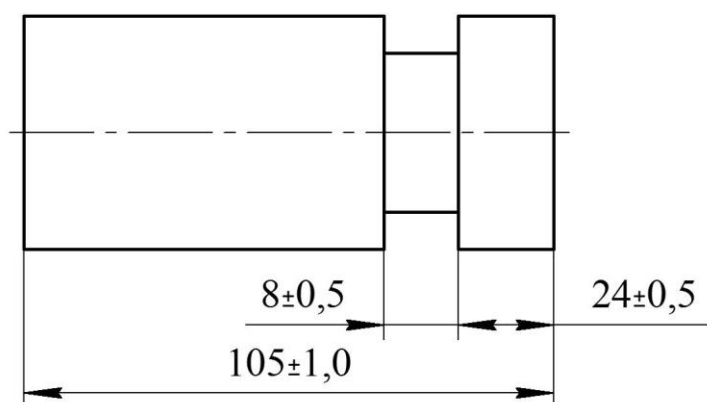




### Задача 9.

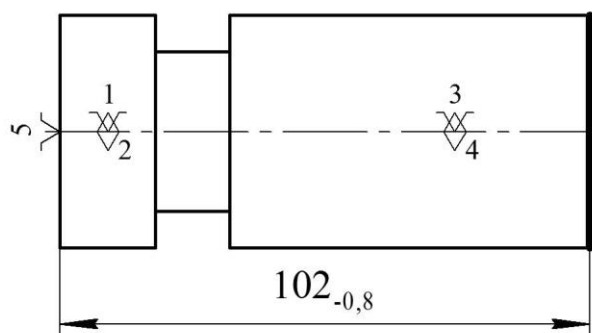
По заданным технологическим размерам найти предельные значения припусков на обработку торцов 1 и 2.

0. Отливка

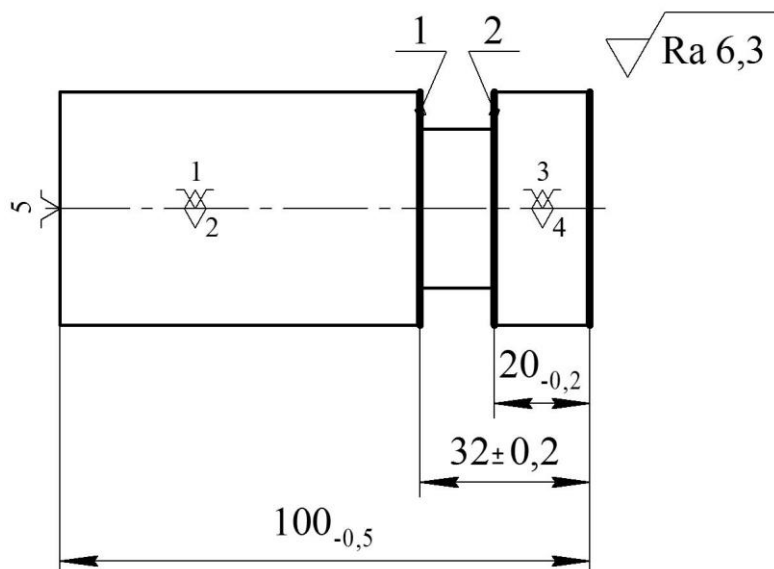


$\nabla$  Ra 6,3

1. Токарная



2. Токарная



$\nabla$  Ra 6,3

