




Infinity Server. Управляющий.

Цель работы:

Знакомство с интерфейсом Конфигуратора сервера Infinity и модулями, составляющими заданную конфигурацию сервера.

Порядок работы

1. Найдите и запустите **Пуск\Программы\SCADA Infinity\InfinityTools\Управляющий**. Обратите внимание на Рис. 1. Если видна только верхняя половина окна, нажмите стрелку правее заголовка "**Детали**". Перейдите на вкладку **Управление** (если она не текущая). Если **сервер** (обычно с левой стороны, отмеченный серым или зеленым цветом) находится в режиме **ОТКЛЮЧЕН**, то **ВКЛЮЧИТЕ** его. Если сервер находится в режиме **РАБОТА**, остановите его нажатием на кнопку **ОТКЛЮЧИТЬ**, и подтвердите производимую вами операцию.

2. Перейдите на вкладку **Конфигурация** Рис. 2. Нажмите на кнопку **Замена базы данных сервера** (крайний левый значок внизу окна , Рис. 2), укажите путь к требуемой базе данных (с помощью кнопки **Открыть** справа от строки ввода, в нашем случае это база **empty.gdb** в папке **C:\Data**), и подтвердите свой выбор нажатием кнопки **ОТКРЫТЬ**. Дождитесь окончания загрузки базы.

3. Перейдите на вкладку **Управление**, как на Рис. 1; **сервер** будет находиться в состоянии **ОТКЛЮЧЕН**, запустите его нажатием кнопки **ВКЛЮЧИТЬ**. Если все действия выполнены корректно, база данных сервера будет загружена, и можно приступать к работе.

4. При следующей работе с ПК Infinity, выполните пункты с 1 по 3.

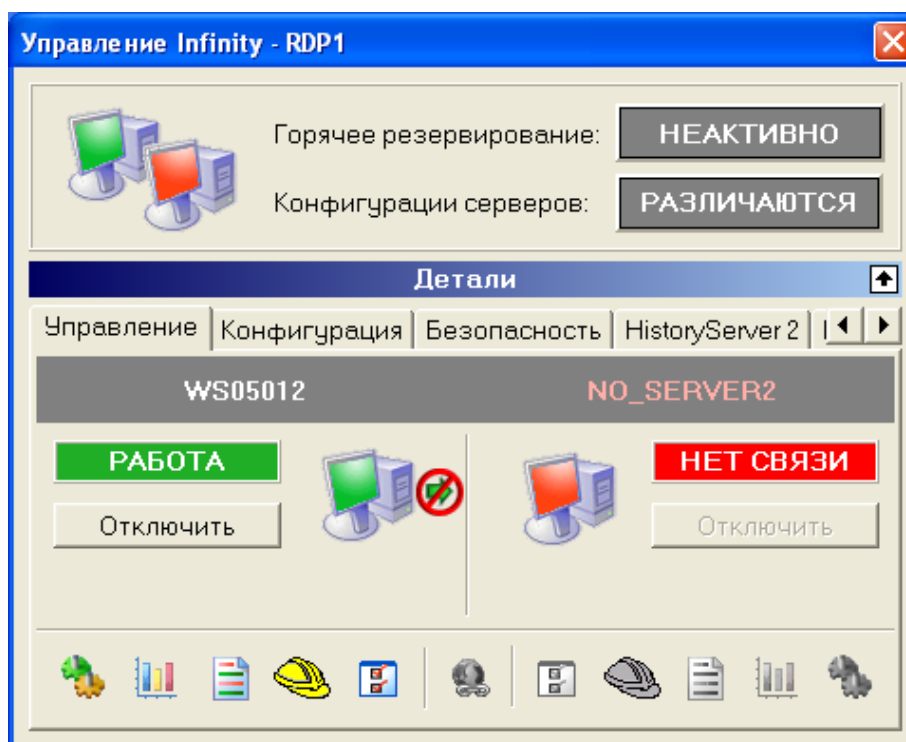


Рис. 1

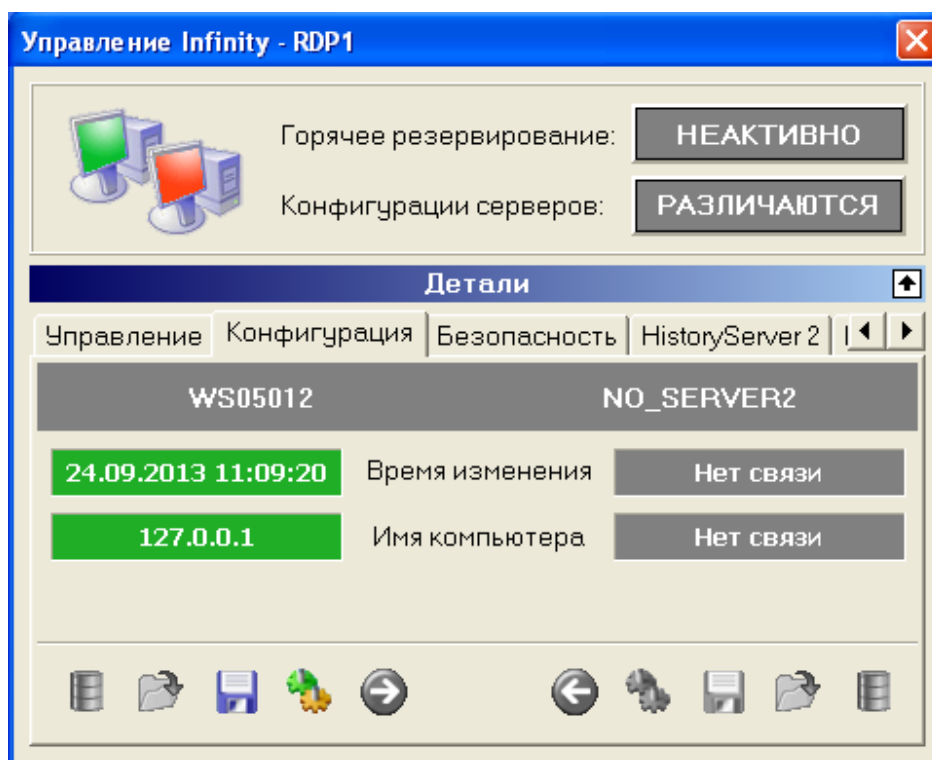


Рис. 2

Просмотр журнала приложений

Для просмотра журнала приложений перейдите на вкладку **Управление** и щелкните по значку

Кнопки «Горячее резервирование» (активно/не активно и Конфигурации серверов (различаются/не различаются)

При нажатии на эти кнопки появляются окна Рис. 1 и Рис.2 соответственно.

Загрузить базу сигналов (teach, затем снова демо-проект)

Замена базы данных описана в п.2.

Архивировать конфигурацию

Для архивирования конфигурации необходимо перейти на вкладку Конфигурация. И кликнуть на значке

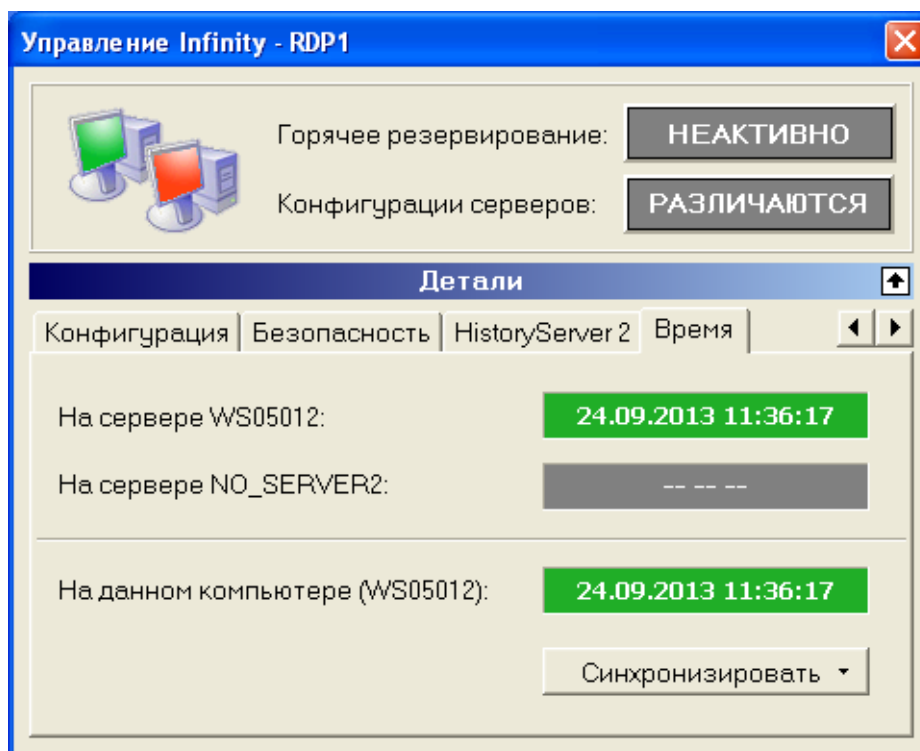


Рис. 3

Включить/выключить сервер истории

Для этого нужно перейти на вкладку Сервер истории и нажать кнопку включить/отключить

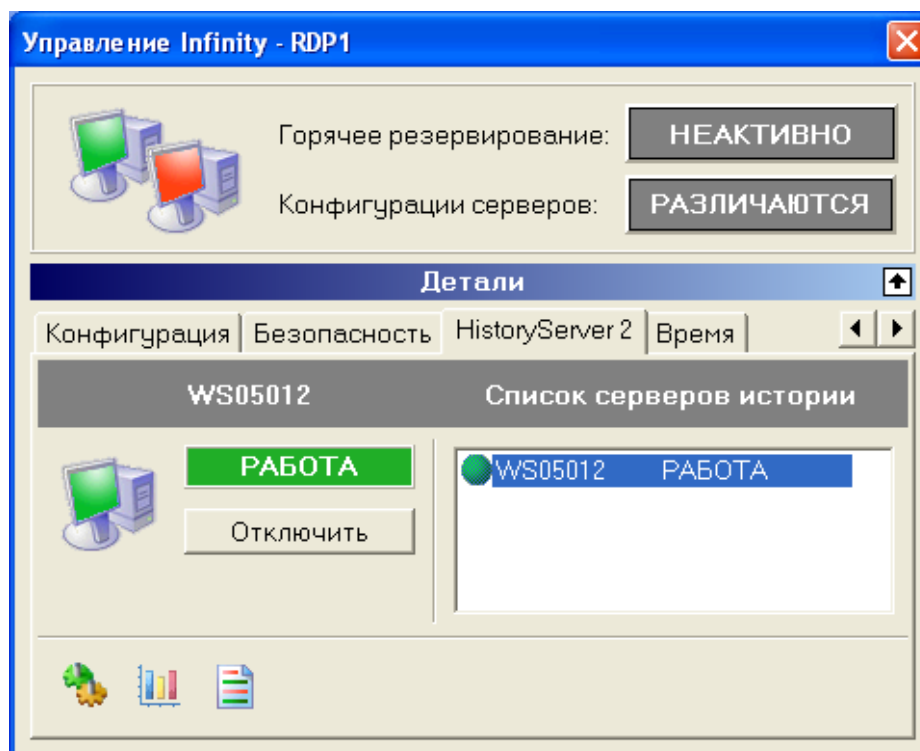



Рис. 4

Просмотр статистики

Для просмотра статистики перейдите на вкладку Сервер истории Рис.4 и кликните на значке .