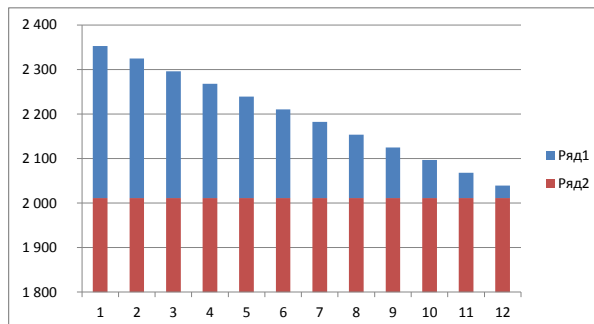


Покупка iPhone

Цена: 549
 Курс: 31,4
 Цена 17 239
 Накрутка 40%
 Цена с накруткой 24 134

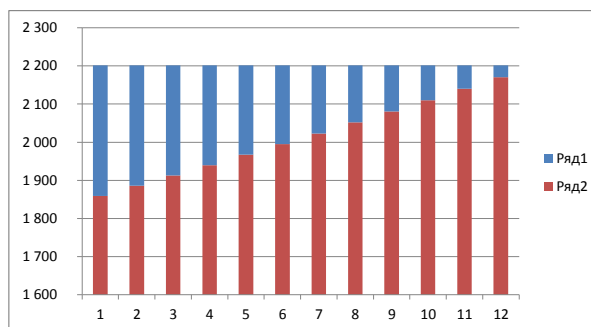
Срок кредита 12 месяцев
 Ставка по кредиту 17% годовых
 Основной платеж 2 011

№ периода	P_t	I_t	Основной платеж	Суммарный платеж
0	24 134	0	0	0
1	24 134	342	2 011	2 353
2	22 123	313	2 011	2 325
3	20 112	285	2 011	2 296
4	18 101	256	2 011	2 268
5	16 089	228	2 011	2 239
6	14 078	199	2 011	2 211
7	12 067	171	2 011	2 182
8	10 056	142	2 011	2 154
9	8 045	114	2 011	2 125
10	6 034	85	2 011	2 097
11	4 022	57	2 011	2 068
12	2 011	28	2 011	2 040
	0	2 222	24 134	26 356



Суммарный платеж 2201,139135

№ периода	P_t	I_t	Основной платеж	Суммарный платеж
0	24 134	0	0	0
1	24 134	342	1 859	2 201
2	22 275	316	1 886	2 201
3	20 389	289	1 912	2 201
4	18 477	262	1 939	2 201
5	16 538	234	1 967	2 201
6	14 571	206	1 995	2 201
7	12 576	178	2 023	2 201
8	10 553	150	2 052	2 201
9	8 501	120	2 081	2 201
10	6 421	91	2 110	2 201
11	4 310	61	2 140	2 201
12	2 170	31	2 170	2 201
	-	2 280	24 134	26 414



Цена	Ц	1 315 269
Первоначальный взнос	ПВ	15%
Срок кредита	г	5 лет
Ставка по кредиту	нс	15%
Страхование КАСКО	К_каско	7% от стоимости авто в год
Комиссия за рассмотрение заявки	К_рз	1 000
Комиссия за открытие кредитного счета	К_ос	1 000
Комиссия за ведение кредитного счета	К_вс	0,30% в месяц
Комиссия за выдачу кредита	К_вк	1%
Страхование жизни	К_сж	3 000

Сколько нужно на автомобиль		1 117 979
КАСКО		92 069
Страхование жизни		3 000
Разовые комиссии		2 000
Резерв		26 305
Итого кредит	СК	1 241 353

Эффективная ставка эфс 35%
Разница 0

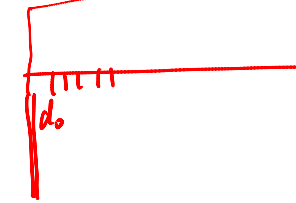
$$\sum_{i=0}^n \frac{DP_i}{(1+PSK)^{\frac{(d_i-d_0)}{365}}} = 0$$

$$S_F = \sum_{i=1}^{n*m} FV(CF_i)$$

$$S_F = P_F * (1+r_{effective})^n$$

$$r_{effective} = \sqrt[n]{\frac{S_F}{P_F}} - 1$$

PV 1 117 979
FV 2 318 337
r 0.1570407



Периоды	Si	li	P/(n*m)	к вед	КАСКО	Жизнь	Итого	PV_i
22.10.2012	1 241 353			0				-1 241 353
22.11.2012	1 220 664	15 517		20 689	3 724		39 930	38 930
22.12.2012	1 199 974	15 258		20 689	3 724		39 672	37 740
22.01.2013	1 179 285	15 000		20 689	3 724		39 413	36 555
22.02.2013	1 158 596	14 741		20 689	3 724		39 154	35 405
22.03.2013	1 137 907	14 482		20 689	3 724		38 896	34 375
22.04.2013	1 117 218	14 224		20 689	3 724		38 637	33 291
22.05.2013	1 096 528	13 965		20 689	3 724		38 378	32 266
22.06.2013	1 075 839	13 707		20 689	3 724		38 120	31 246
22.07.2013	1 055 150	13 448		20 689	3 724		37 861	30 281
22.08.2013	1 034 461	13 189		20 689	3 724		37 603	29 321
22.09.2013	1 013 772	12 931		20 689	3 724		37 344	28 390
22.10.2013	993 082	12 672		20 689	3 724	92 069	132 154	98 030
22.11.2013	972 393	12 414		20 689	3 724		36 827	26 633
22.12.2013	951 704	12 155		20 689	3 724		36 568	25 805
22.01.2014	931 015	11 896		20 689	3 724		36 310	24 981
22.02.2014	910 325	11 638		20 689	3 724		36 051	24 181
22.03.2014	889 636	11 379		20 689	3 724		35 792	23 464
22.04.2014	868 947	11 120		20 689	3 724		35 534	22 711
22.05.2014	848 258	10 862		20 689	3 724		35 275	21 999
22.06.2014	827 569	10 603		20 689	3 724		35 016	21 291
22.07.2014	806 879	10 345		20 689	3 724		34 758	20 621
22.08.2014	786 190	10 086		20 689	3 724		34 499	19 955
22.09.2014	765 501	9 827		20 689	3 724		34 241	19 309
22.10.2014	744 812	9 569		20 689	3 724	92 069	129 051	71 010
22.11.2014	724 123	9 310		20 689	3 724		33 723	18 091
22.12.2014	703 433	9 052		20 689	3 724		33 465	17 517
22.01.2015	682 744	8 793		20 689	3 724		33 206	16 947
22.02.2015	662 055	8 534		20 689	3 724		32 948	16 393
22.03.2015	641 366	8 276		20 689	3 724		32 689	15 896
22.04.2015	620 676	8 017		20 689	3 724		32 430	15 375
22.05.2015	599 987	7 758		20 689	3 724		32 172	14 883
22.06.2015	579 298	7 500		20 689	3 724		31 913	14 394
22.07.2015	558 609	7 241		20 689	3 724		31 654	13 931
22.08.2015	537 920	6 983		20 689	3 724		31 396	13 471
22.09.2015	517 230	6 724		20 689	3 724		31 137	13 025
22.10.2015	496 541	6 465		20 689	3 724	92 069	125 947	51 408
22.11.2015	475 852	6 207		20 689	3 724		30 620	12 185
22.12.2015	455 163	5 948		20 689	3 724		30 361	11 789
22.01.2016	434 474	5 690		20 689	3 724		30 103	11 396
22.02.2016	413 784	5 431		20 689	3 724		29 844	11 015
22.03.2016	393 095	5 172		20 689	3 724		29 586	10 663
22.04.2016	372 406	4 914		20 689	3 724		29 327	10 305
22.05.2016	351 717	4 655		20 689	3 724		29 068	9 967
22.06.2016	331 027	4 396		20 689	3 724		28 810	9 631
22.07.2016	310 338	4 138		20 689	3 724		28 551	9 313
22.08.2016	289 649	3 879		20 689	3 724		28 293	8 997
22.09.2016	268 960	3 621		20 689	3 724		28 034	8 692
22.10.2016	248 271	3 362		20 689	3 724	92 069	122 844	37 164
22.11.2016	227 581	3 103		20 689	3 724		27 517	8 116
22.12.2016	206 892	2 845		20 689	3 724		27 258	7 845
22.01.2017	186 203	2 586		20 689	3 724		26 999	7 576
22.02.2017	165 514	2 328		20 689	3 724		26 741	7 315
22.03.2017	144 825	2 069		20 689	3 724		26 482	7 080
22.04.2017	124 135	1 810		20 689	3 724		26 224	6 836
22.05.2017	103 446	1 552		20 689	3 724		25 965	6 604
22.06.2017	82 757	1 293		20 689	3 724		25 706	6 374
22.07.2017	62 068	1 034		20 689	3 724		25 448	6 157
22.08.2017	41 378	776		20 689	3 724		25 189	5 942
22.09.2017	20 689	517		20 689	3 724		24 931	5 734
22.10.2017	0	259		20 689	3 724		24 672	5 537
ИТОГО		473 266	1 241 353	223 444	368 275	12 000	2 318 337	0