

## **Практическая работа № 2**

### **Построение схем корреляции**

**Цель работы:** Составить корреляционную схему по разрезам 4 скважин, используя диаграммы КС, ПС и ИК.

#### **Порядок выполнения работы:**

1. На диаграммах сопоставляемых скважин выделяется подошва баженовской свиты, как репера первой категории с однозначной геофизической характеристикой.
2. Жирной чертой проводят горизонтальную (опорную) линию. Разрезы всех скважин выравнивают по ней по глубине подошвы баженовской свиты.
3. Совмещают выявленные реперы (угольные пласты, глины нижевасюганской подсвиты) и сопоставляют разрезы скважин, обращая внимание на изменение толщины между реперами и последовательность напластования.
4. Затем снизу вверх коррелируют отложения, залегающие между одноименными реперами, в первую очередь, обращая внимание на непроницаемые (глинистые) разделы, а затем пласты-коллекторы между ними.
3. Границы выделенных участков соединяются прямыми линиями по всему разрезу.
4. Первая скважина должна сопровождаться стратиграфической колонкой.

Пример выполненного задания показан на рисунке ниже.

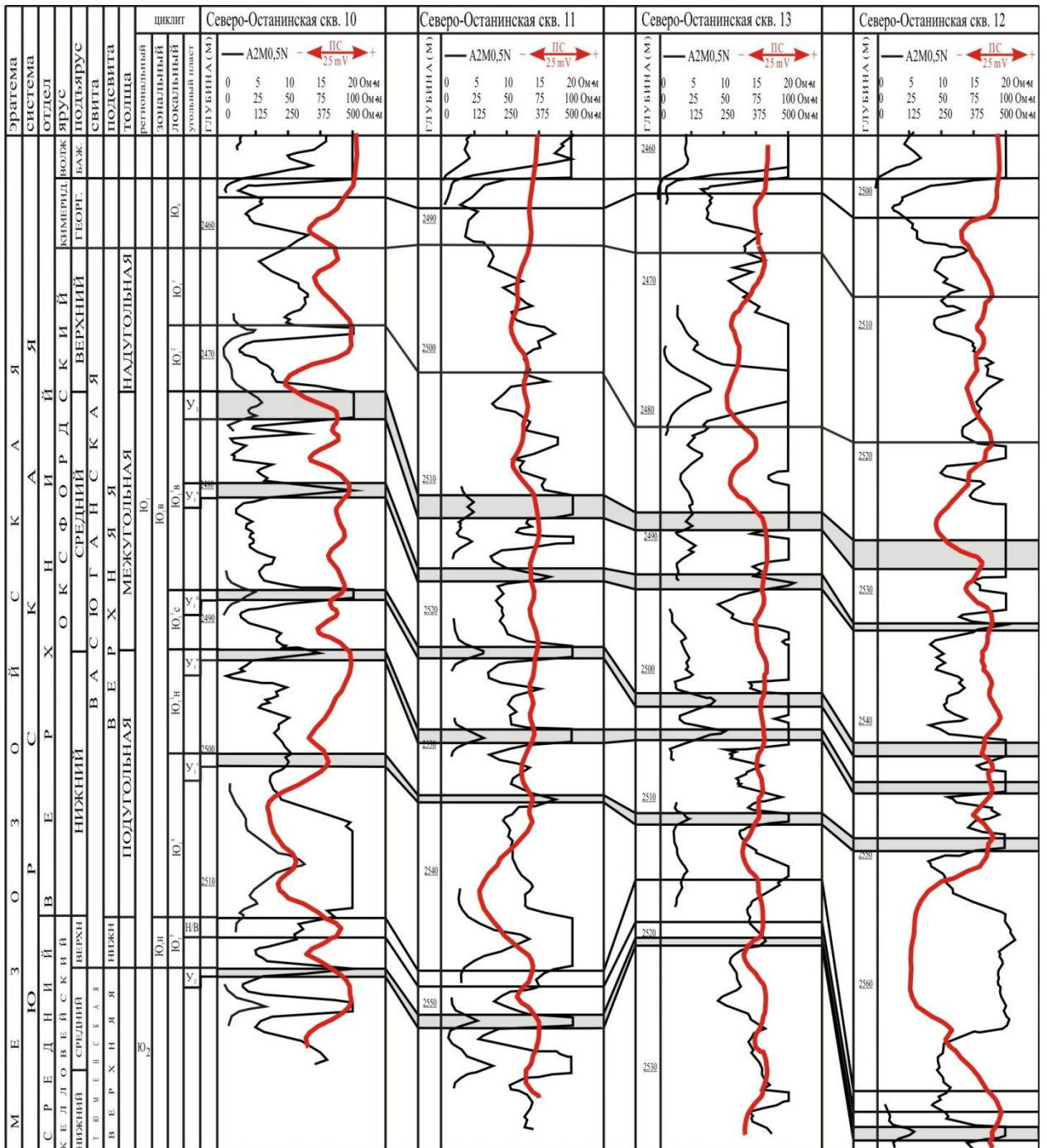


Схема корреляции средневерхнеюрских отложений Герасимовского месторождения