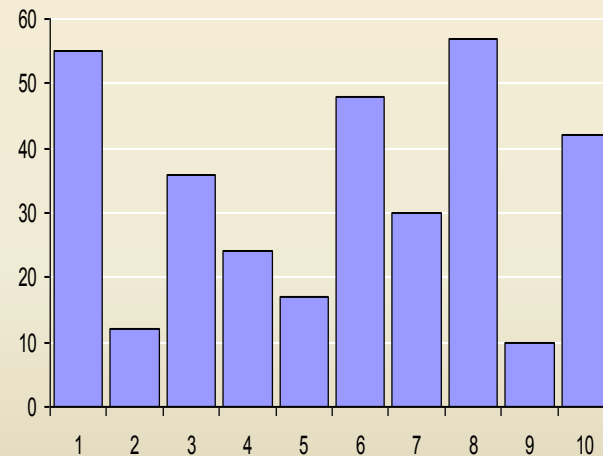
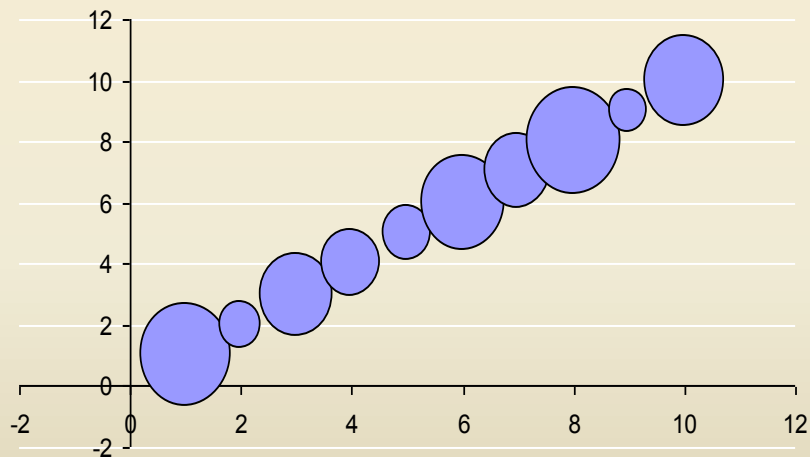
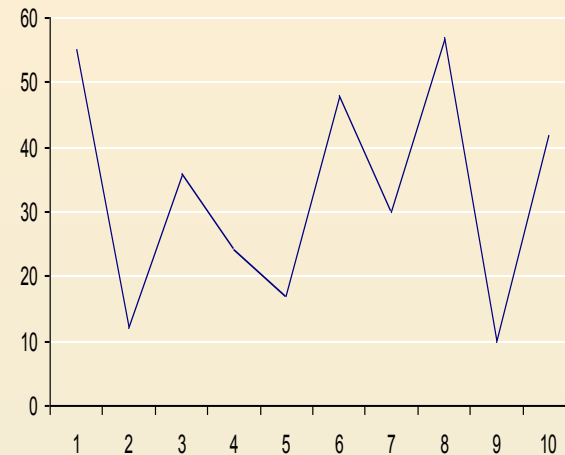
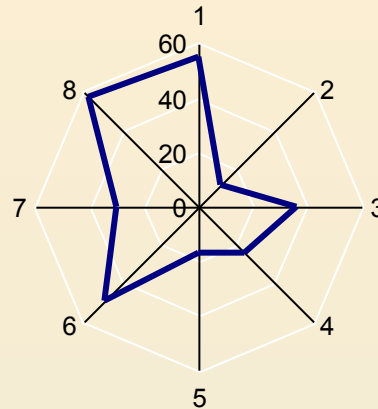
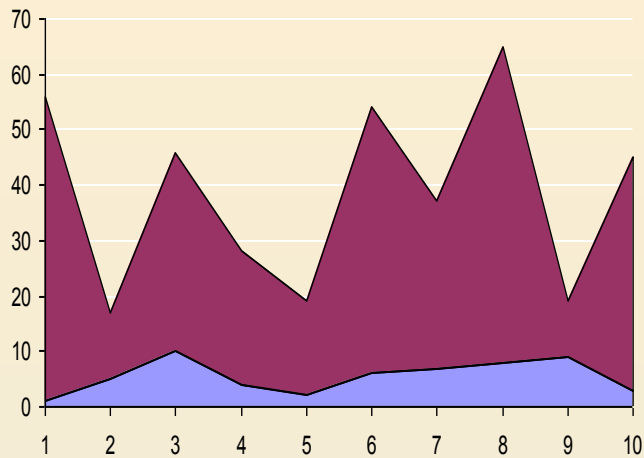


Климатограммы

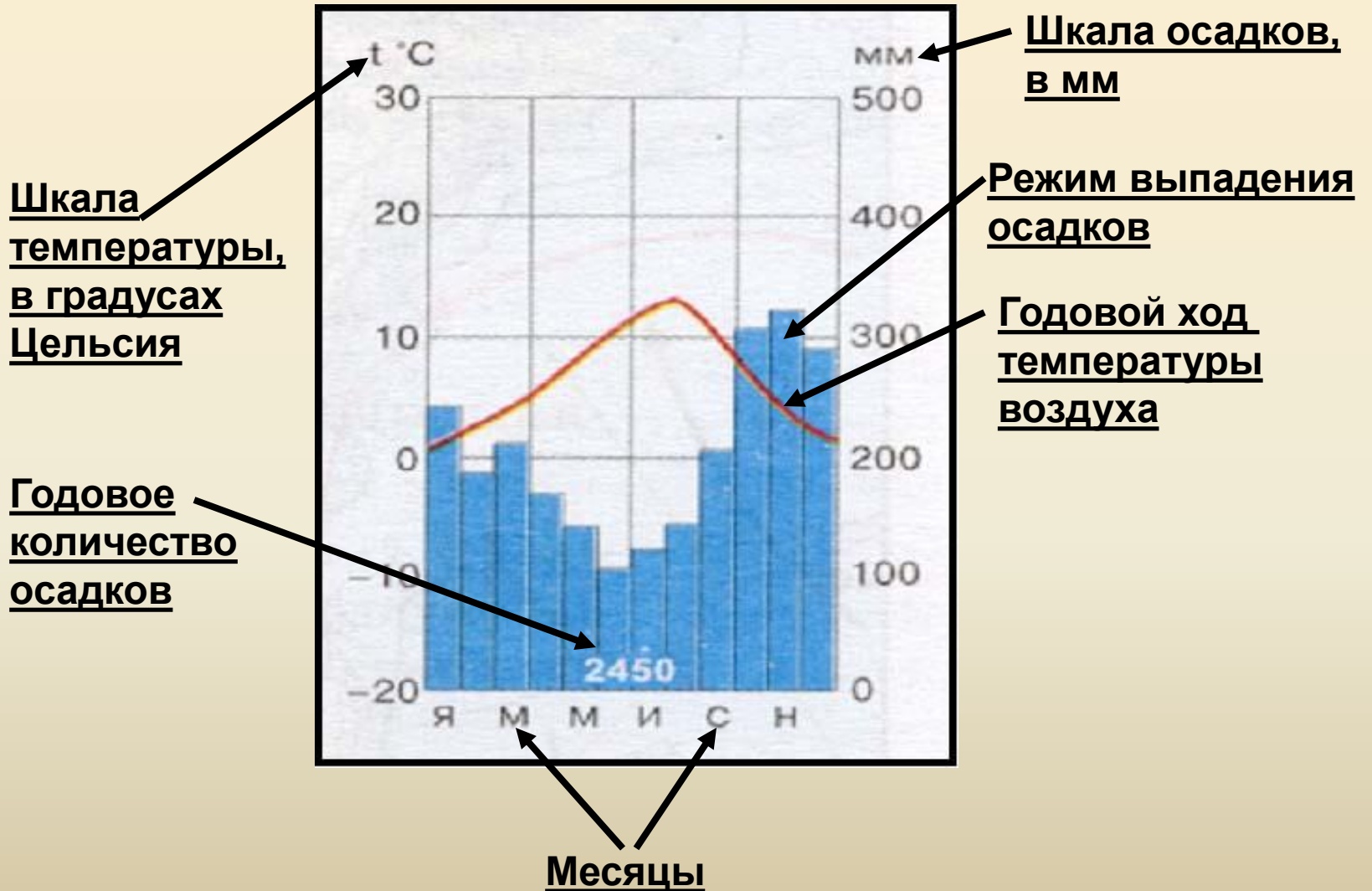
Разработчик: Соболева Надежда Петровна, доцент каф. ГЭГХ

Какие из представленных графиков и диаграмм вам знакомы?

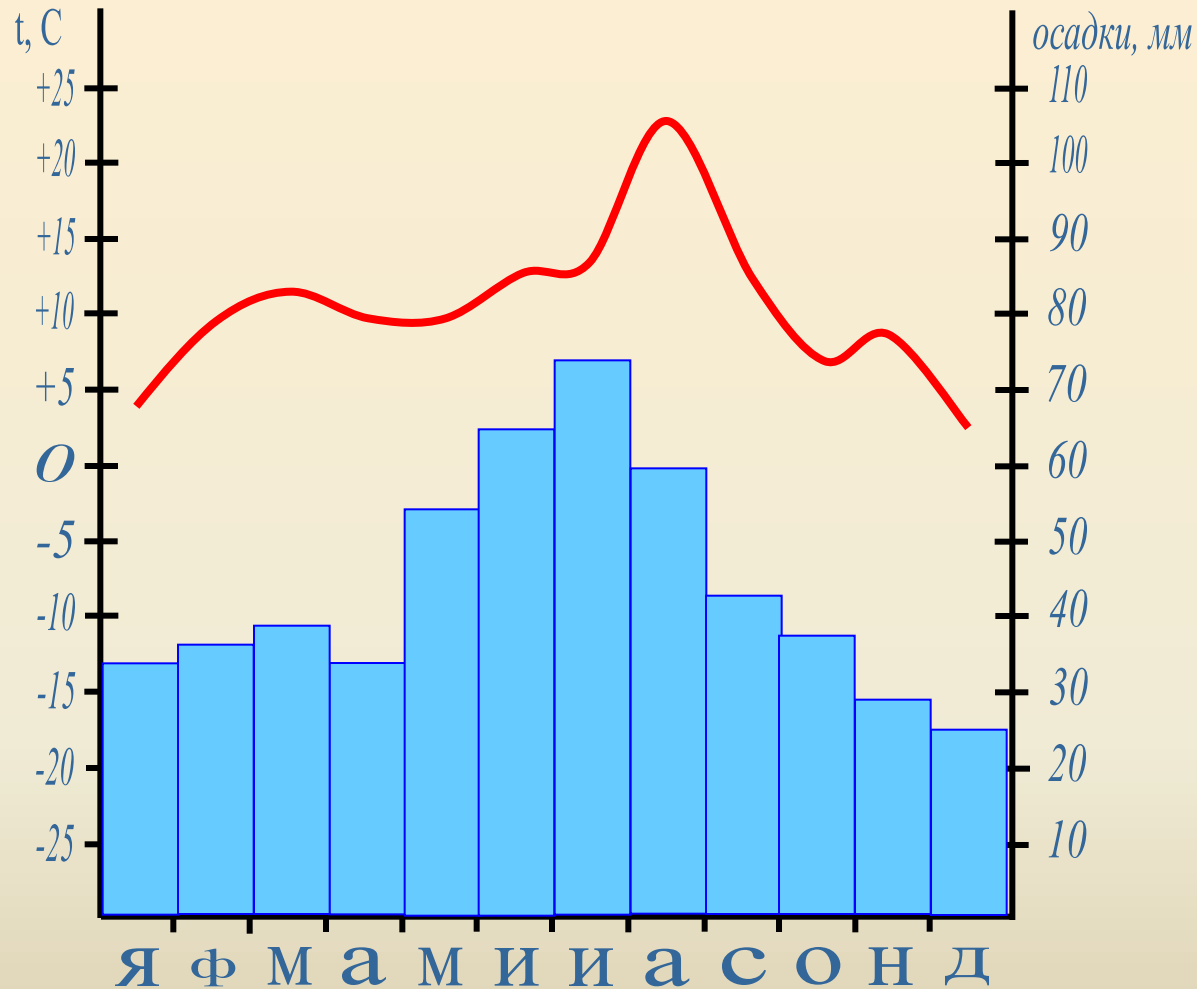


Можно ли их объединить на одной координатной плоскости?

Элементы климатограммы



Построение климатограммы



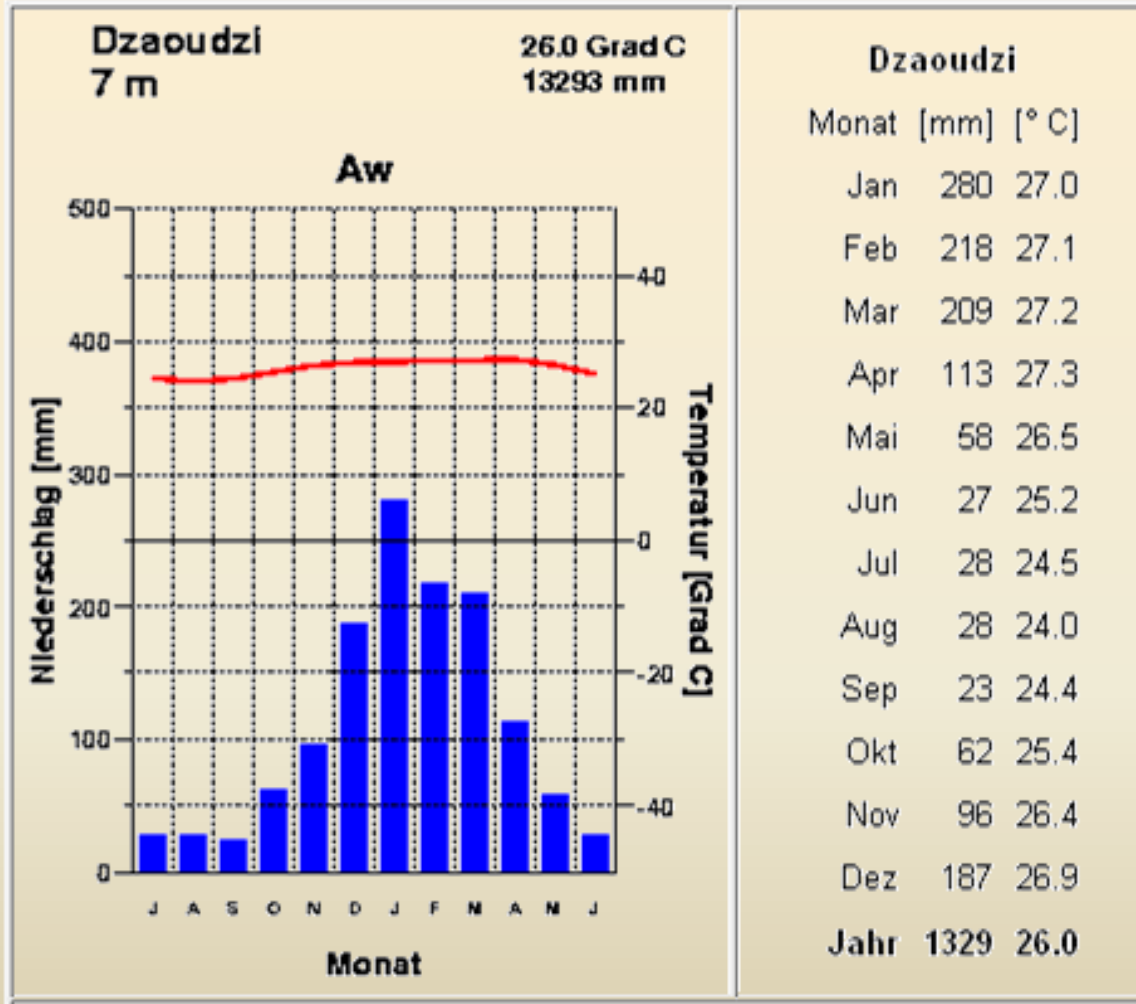
*Для чего необходимы климатограммы? Какие сведения они дают?
Кто может воспользоваться ими и в каких целях?*

План описания климатограммы

1. Температура в январе выше, чем в июле, ниже или отличается мало? Значит, январь — это лето, зима или сезоны не выражены? Значит, это Южное полушарие, Северное или территория вблизи экватора?
2. Температура в течение года: только положительная? только отрицательная? есть и та, и другая? Значит, это... теплый климатический пояс? холодный климатический пояс? умеренный климатический пояс?
3. Амплитуда средних месячных температур значительная (какая именно)? небольшая (какая именно) Значит, климат... ближе к континентальному? ближе к морскому?
4. Характер выпадения осадков: круглый год или нет? равномерно или нет? больше в январе или в июле? Сколько всего осадков выпадает за год ?
5. Соотношение температуры и осадков: летом осадков больше, чем зимой? летом осадков меньше, чем зимой?

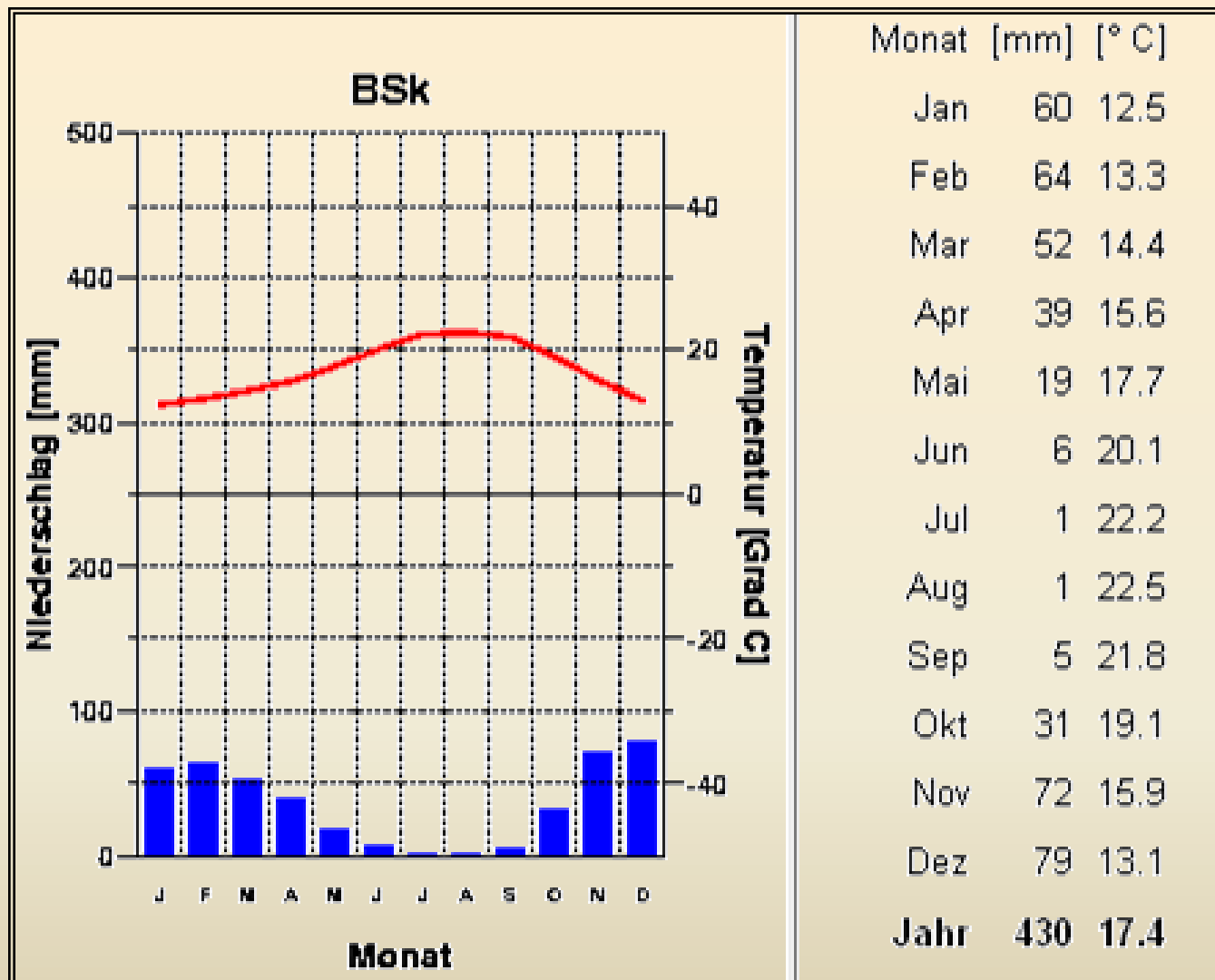
Окончательный вывод: Это ... пояс, ... область

Анализ климатограммы



12°48'с.ш.

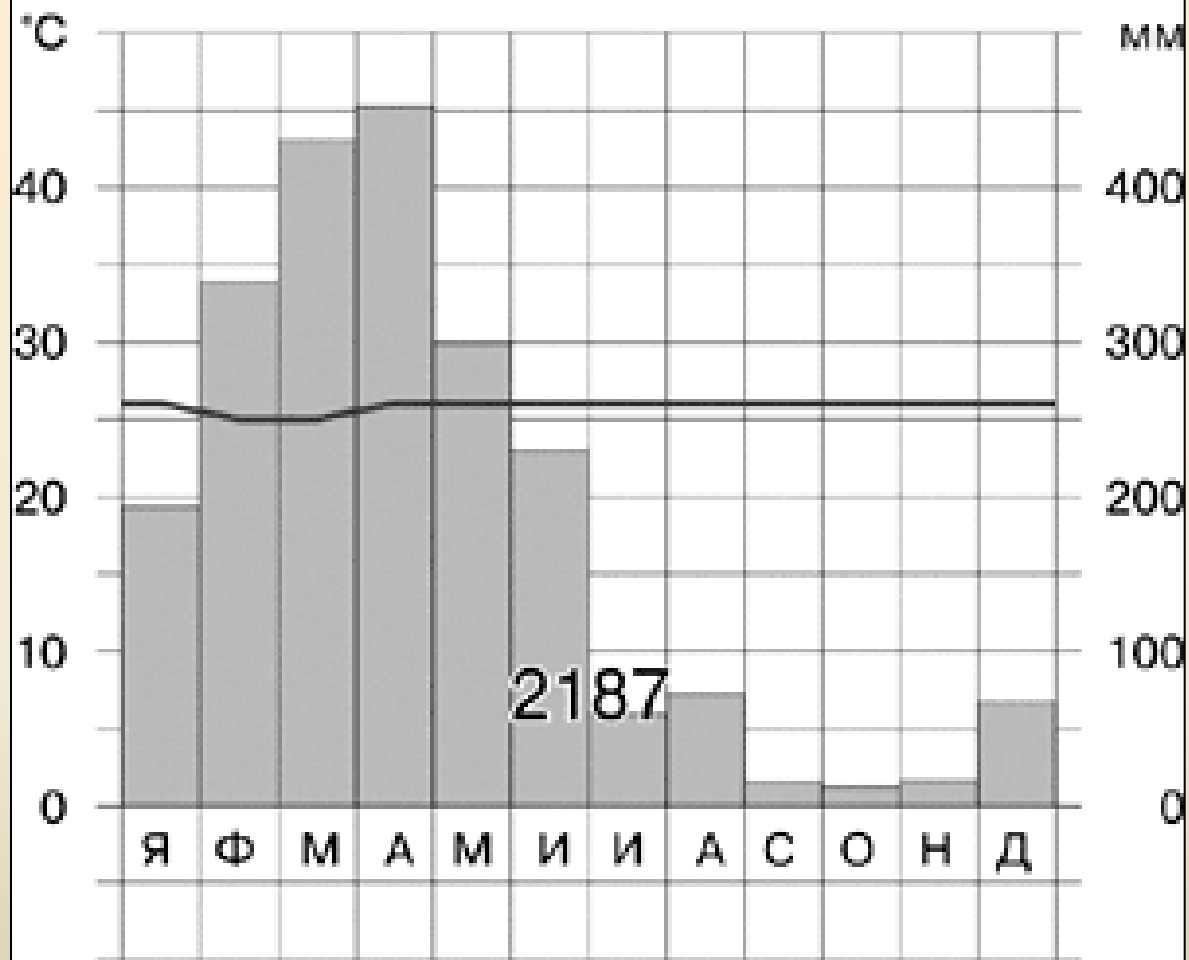
45°17'в.д.



33°34' с.ш.

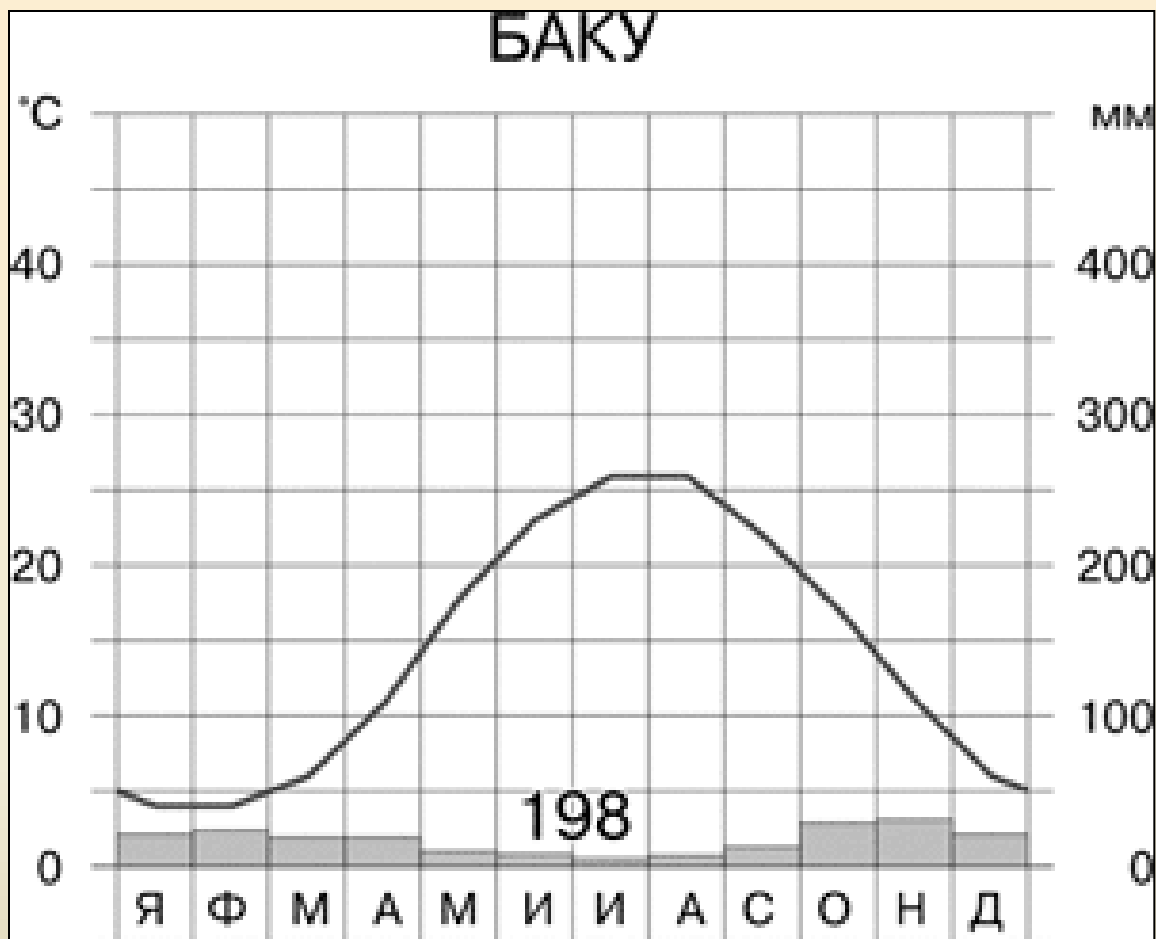
7°40' з.д.

БЕЛЕН



1°27' ю.ш.

48°30' з.д.



40°23' с.ш.

49°52' в.д.

Индивидуальное задание

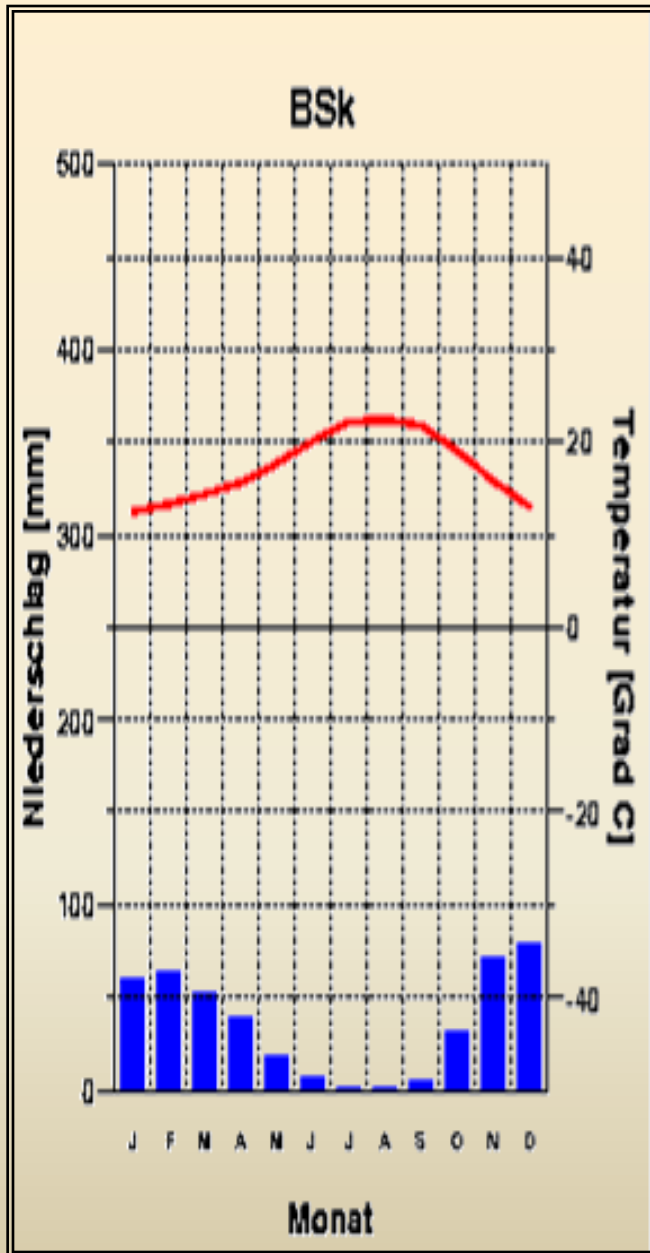
Построить климатограммы городов.

Проанализировать их и определить к какому климатическому поясу и области они относятся

Данные для
построения
климатограмм

Названия и
координаты
городов

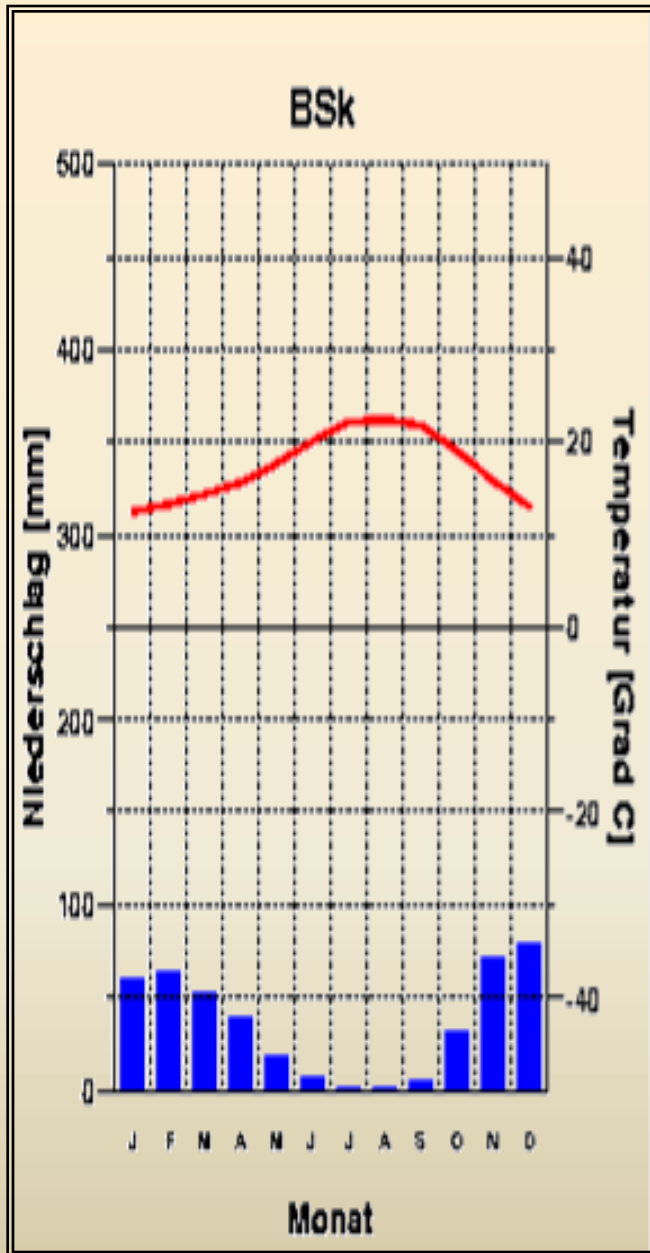
Принадлежность
городов к
климатическим
областям



1. Температура в январе выше, чем в июле, ниже или отличается мало?

Значит, январь — это лето, зима или сезоны не выражены?

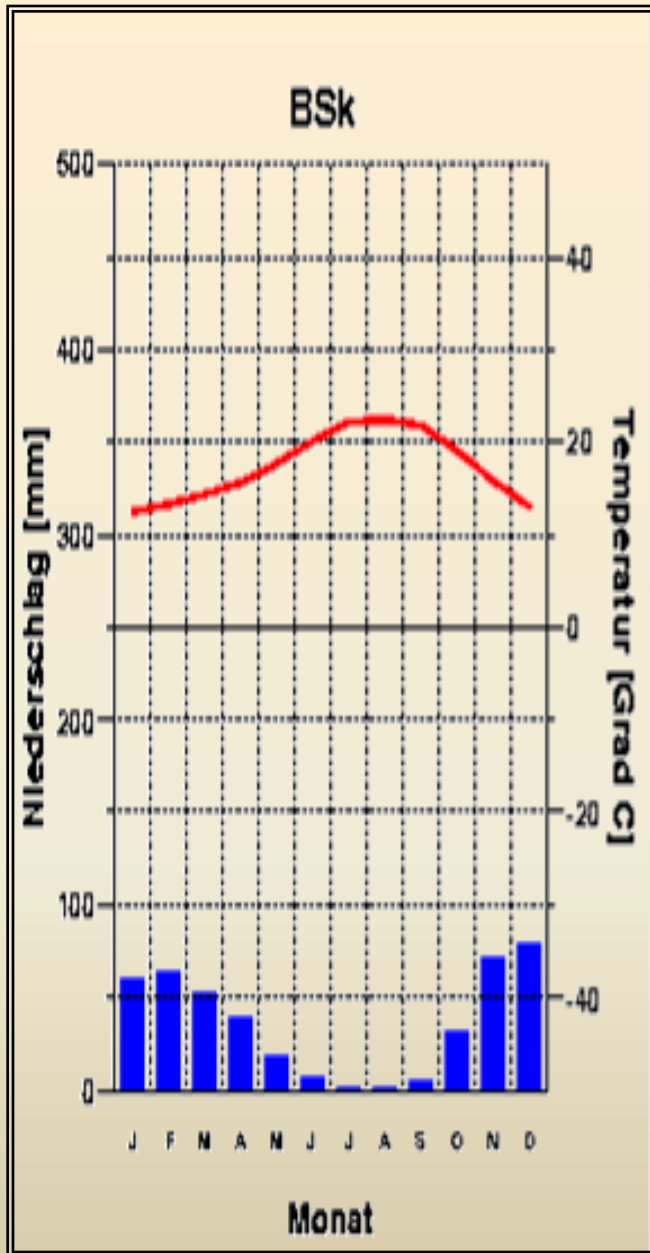
Значит, это Южное полушарие, Северное или территория вблизи экватора?



2. Температура в течение года:
только положительная?
только отрицательная?
есть и та, и другая?

Значит, это...

теплый климатический пояс?
холодный климатический пояс?
умеренный климатический пояс?

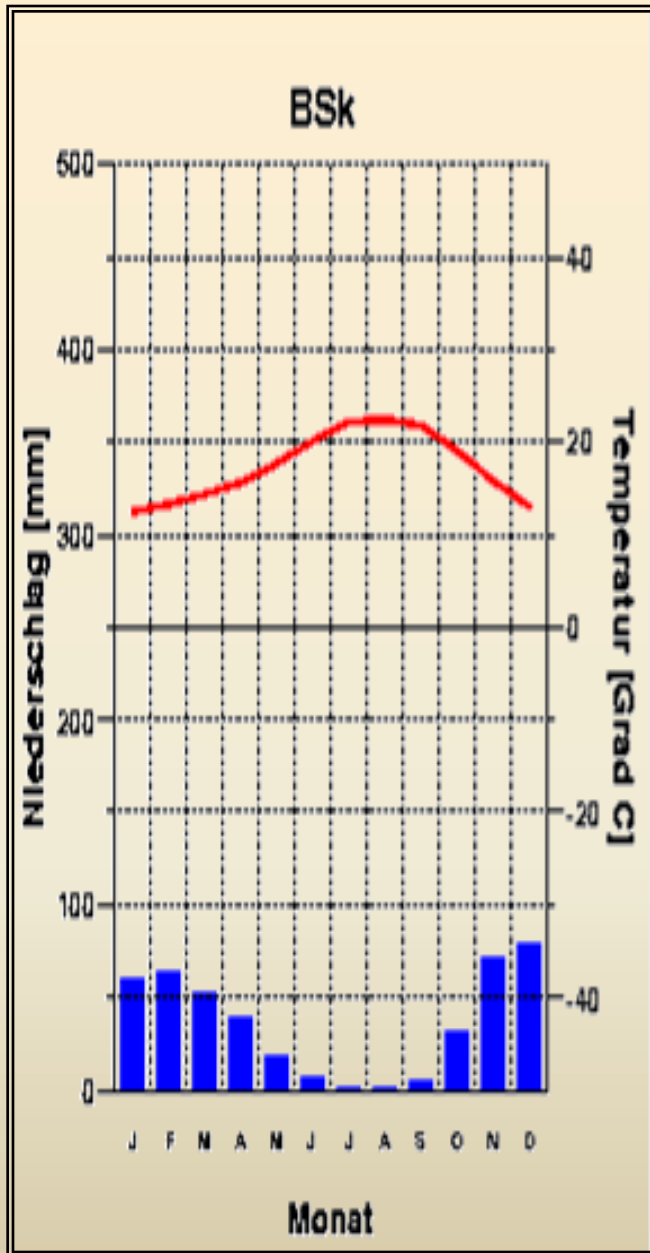


3. Амплитуда средних месячных температур
значительная (какая именно)?
небольшая (какая именно)?

Значит, климат...

ближе к континентальному?

ближе к морскому?



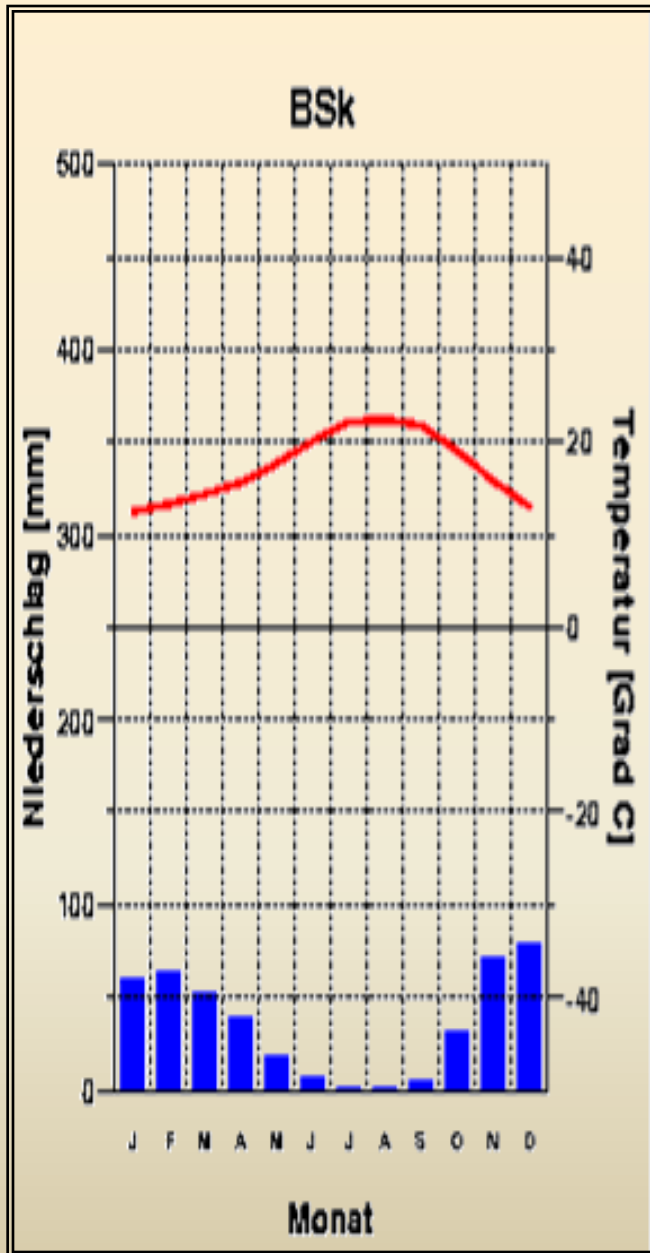
4. Характер выпадения осадков:

Круглый год или нет?

Равномерно или нет?

Больше в январе или в июле?

Сколько всего осадков выпадает за год ?



5. Соотношение температуры и осадков:

летом осадков больше, чем зимой? летом осадков меньше, чем зимой?

Окончательный вывод:
Это ... пояс, ... область.