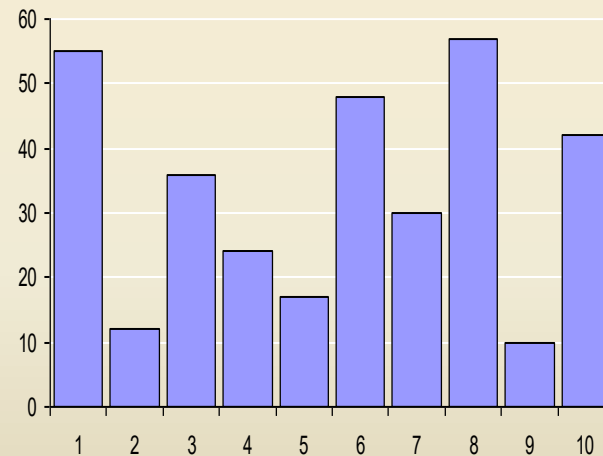
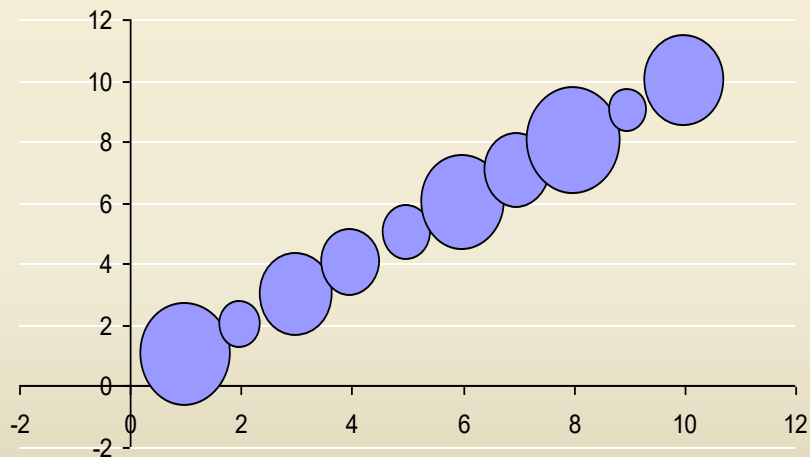
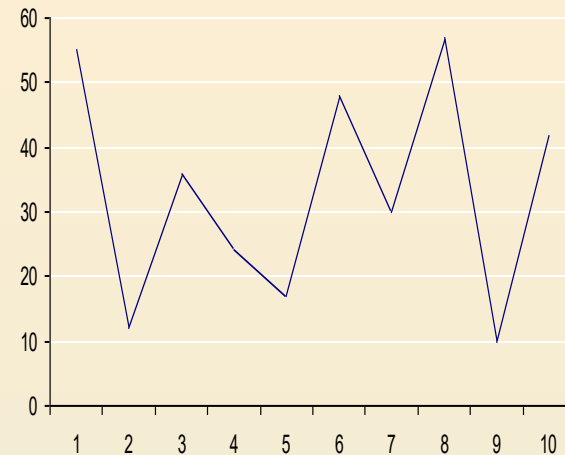
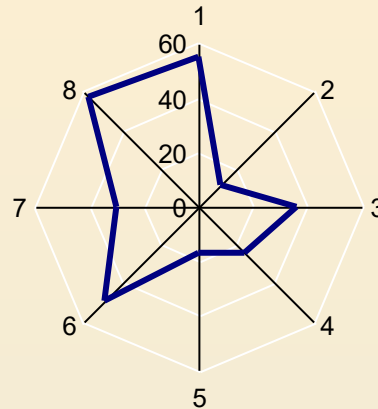
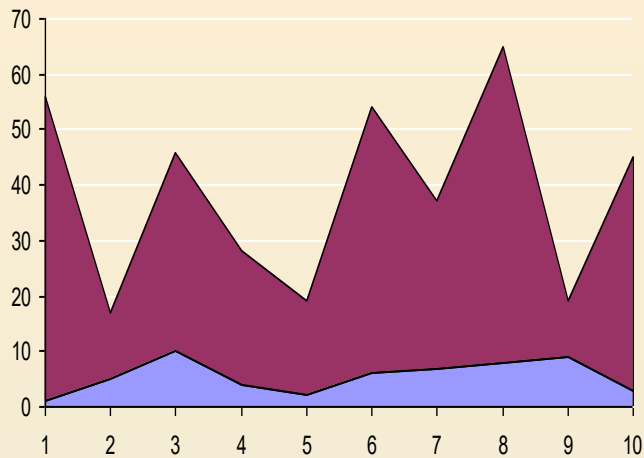


Климатограммы

Разработчик: Соболева Надежда Петровна, доцент ТПУ

Какие из представленных графиков и диаграмм вам знакомы?

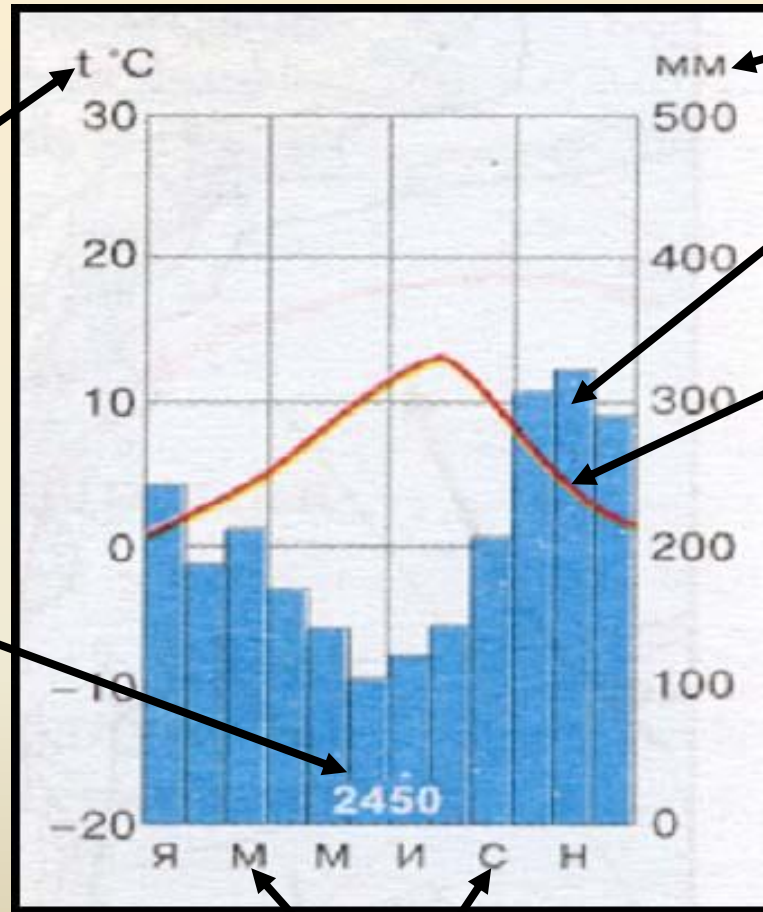


Можно ли их объединить на одной координатной плоскости?

Элементы климатограммы

Шкала
температуры,
в градусах
Цельсия

Годовое
количество
осадков



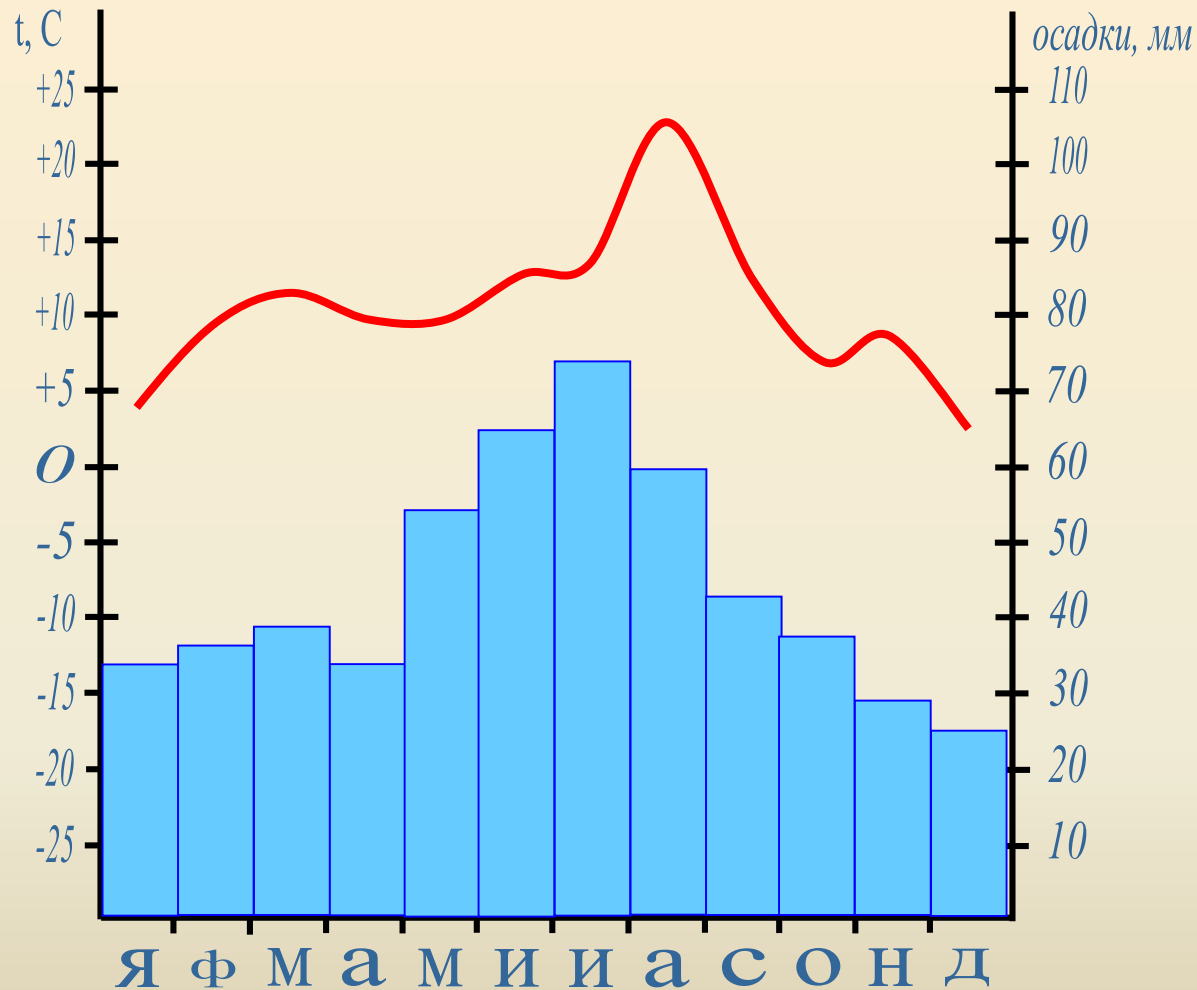
Шкала осадков,
в мм

Режим выпадения
осадков

Годовой ход
температуры
воздуха

Месяцы

Построение климатограммы



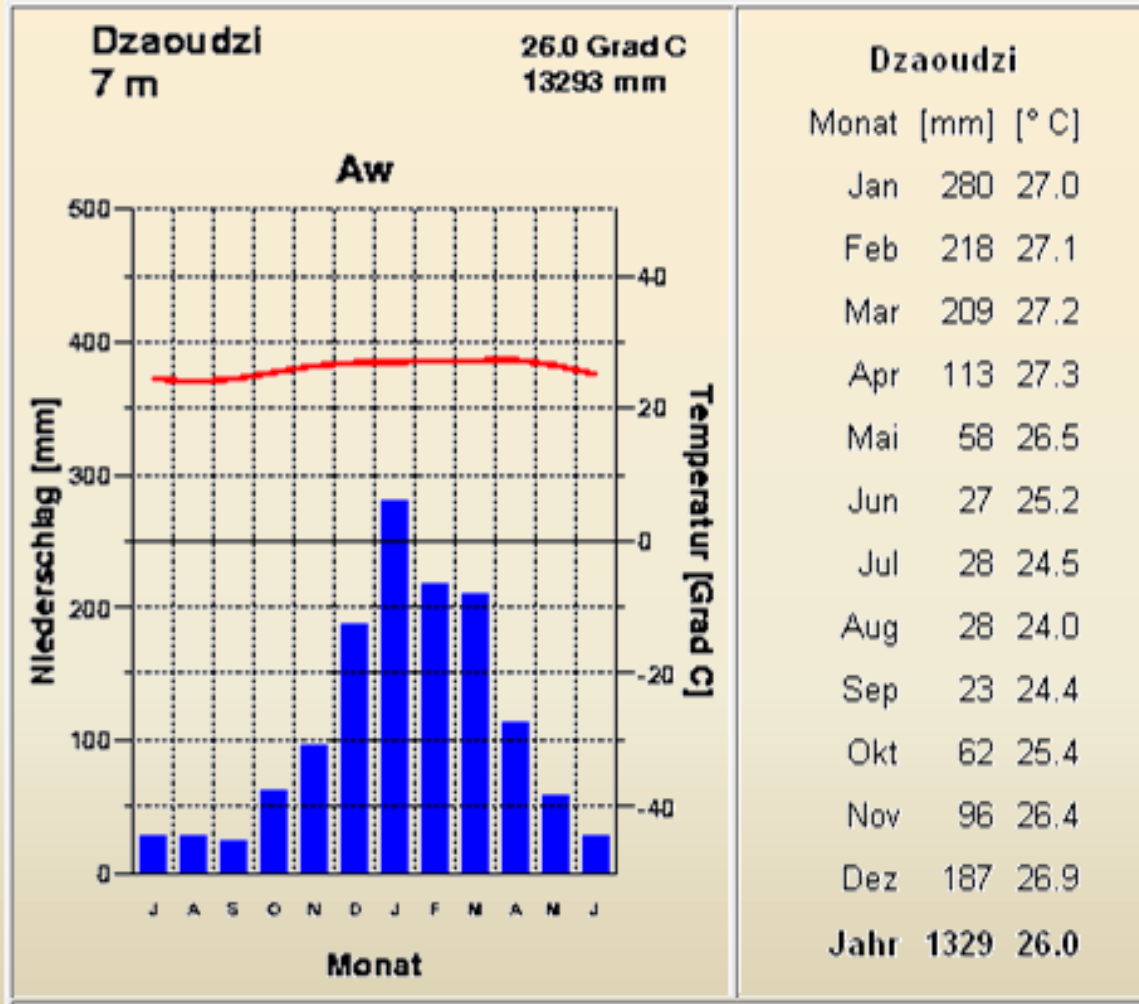
*Для чего необходимы климатограммы? Какие сведения они дают?
Кто может воспользоваться ими и в каких целях?*

План описания климатограммы

1. Температура в январе выше, чем в июле, ниже или отличается мало? Значит, январь — это лето, зима или сезоны не выражены? Значит, это Южное полушарие, Северное или территория вблизи экватора?
2. Температура в течение года: только положительная? только отрицательная? есть и та, и другая? Значит, это... теплый климатический пояс? холодный климатический пояс? умеренный климатический пояс?
3. Амплитуда средних месячных температур значительная (какая именно)? небольшая (какая именно) Значит, климат... ближе к континентальному? ближе к морскому?
4. Характер выпадения осадков: круглый год или нет? равномерно или нет? больше в январе или в июле? Сколько всего осадков выпадает за год ?
5. Соотношение температуры и осадков: летом осадков больше, чем зимой? летом осадков меньше, чем зимой?

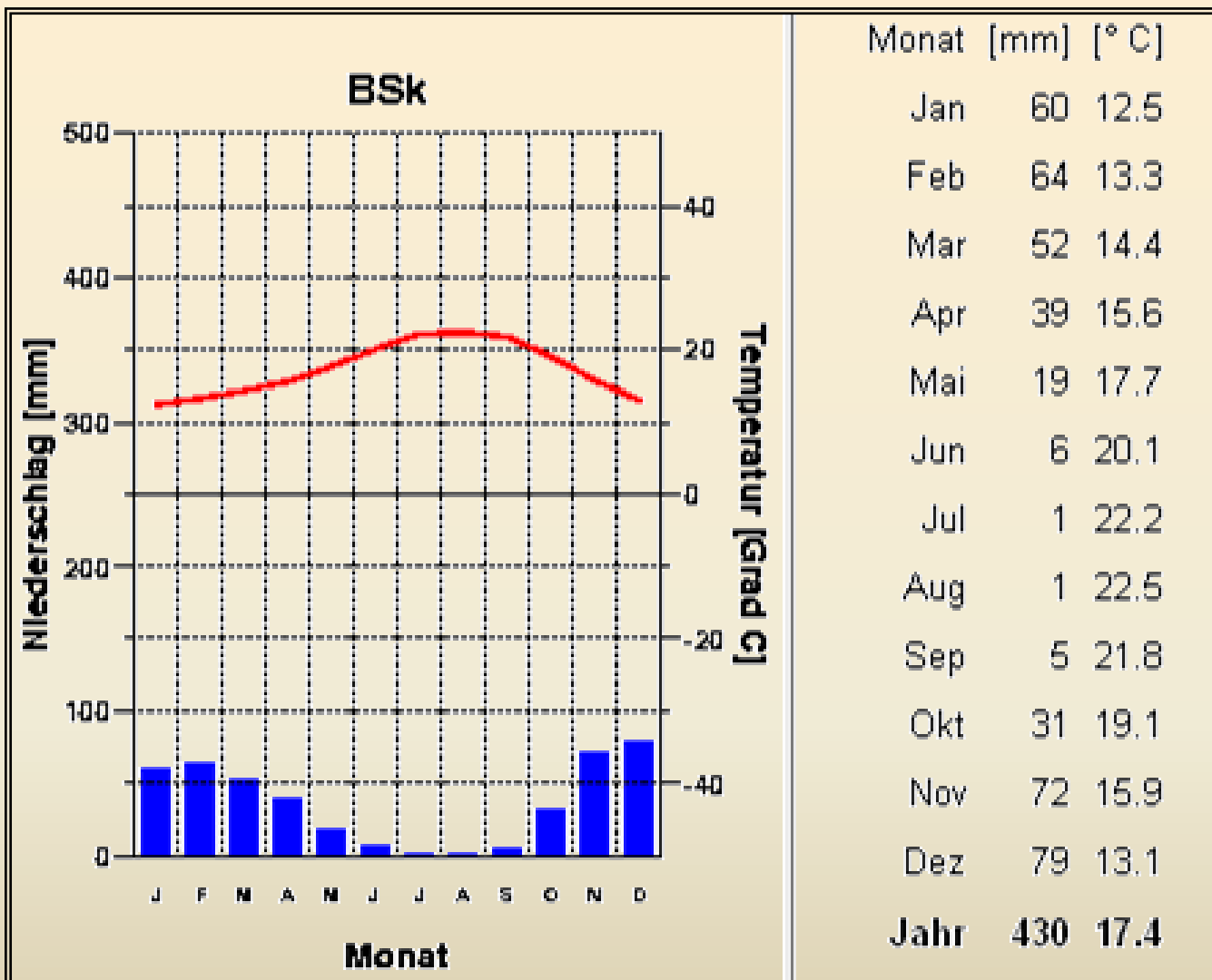
Окончательный вывод: Это ... пояс, ... область

Анализ климатограммы



12°48'с.ш.

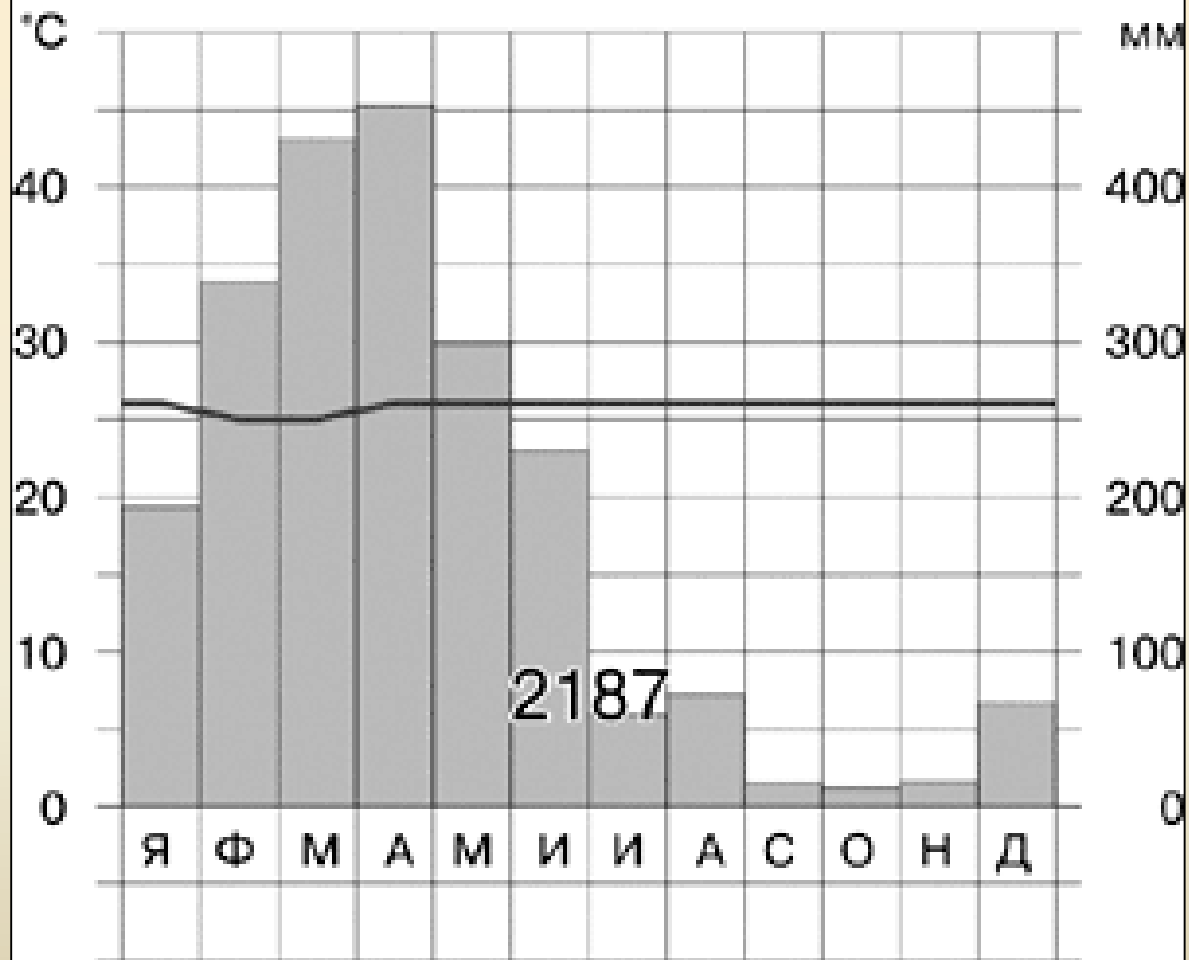
45°17'в.д.



33°34' с.ш.

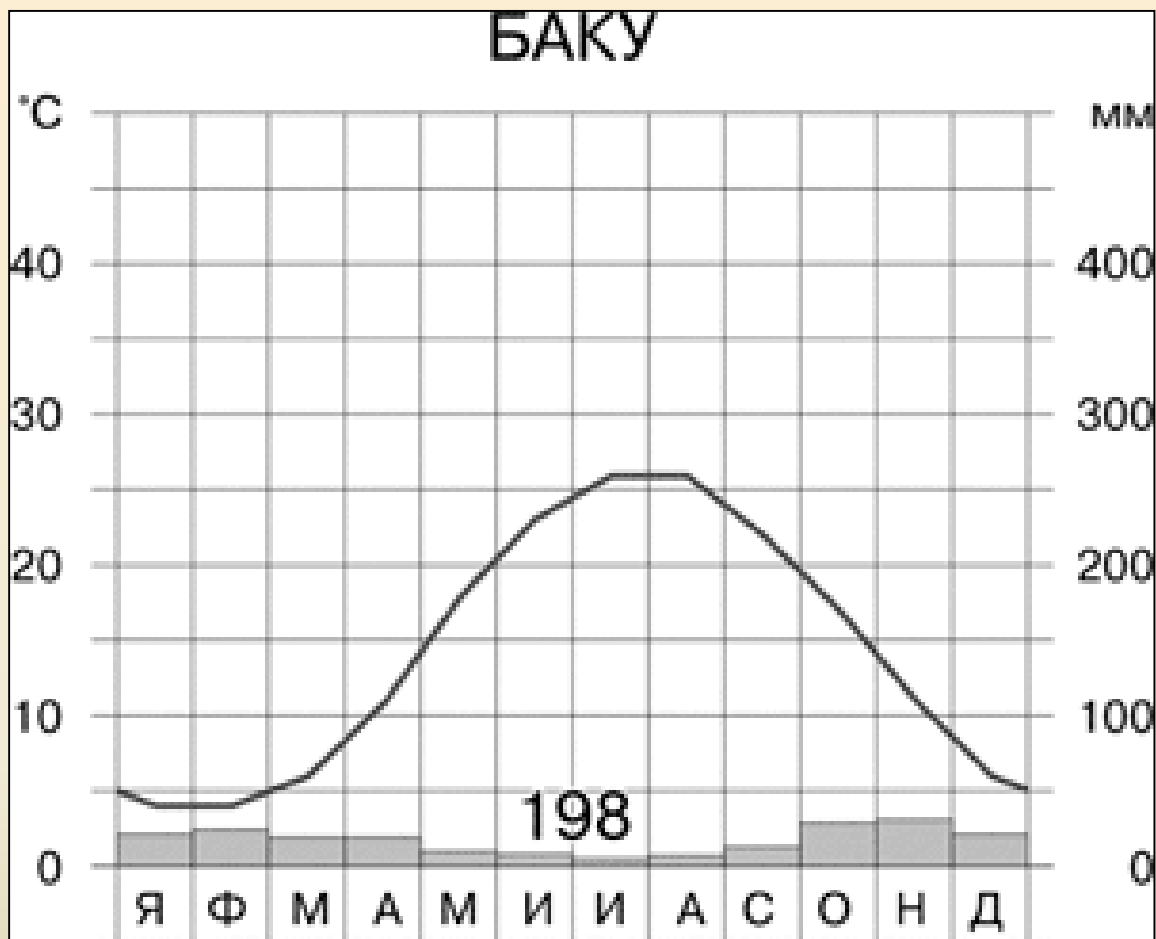
7°40' з.д.

БЕЛЕН



1°27' ю.ш.

48°30' з.д.



40°23' с.ш.

49°52' в.д.

Индивидуальное задание

*Построить климатограммы городов.
Проанализировать их и определить к какому
климатическому поясу и области они относятся*

Данные ниже



Вариант 1

А		
Месяц	t, °C	Осадки, мм
Январь	-12,6	9
Февраль	-9,6	13
Март	-2,1	23
Апрель	4,7	49
Май	9,6	74
Июнь	13,0	116
Июль	17,7	139
Август	19,6	159
Сентябрь	15,6	139
Октябрь	8,6	65
Ноябрь	-1,0	26
Декабрь	-9,1	14
Год	4,6	826

Б		
Месяц	t, °C	Осадки, мм
Январь	-7,5	46
Февраль	-6,7	36
Март	-1,4	33
Апрель	6,3	38
Май	12,8	52
Июнь	17,1	84
Июль	18,4	90
Август	16,4	80
Сентябрь	10,8	67
Октябрь	5,0	66
Ноябрь	-1,6	60
Декабрь	-5,4	53
Год	5,4	705

В		
Месяц	t, °C	Осадки, мм
Январь	-46,0	8
Февраль	-42,0	7
Март	-32,5	5
Апрель	-14,0	5
Май	2,4	12
Июнь	12,2	34
Июль	14,4	48
Август	10,2	38
Сентябрь	1,8	22
Октябрь	-15,4	16
Ноябрь	-36,7	12
Декабрь	-45,5	8
Год	-16,0	215

Вариант 2

А		
Месяц	t, °C	Осадки, мм
Январь	-4,3	40
Февраль	-5,0	31
Март	-1,0	35
Апрель	5,4	33
Май	10,9	38
Июнь	15,9	64
Июль	18,8	78
Август	17,1	77
Сентябрь	11,8	67
Октябрь	6,2	65
Ноябрь	0	56
Декабрь	-3,0	49
Год	6,1	633

Б		
Месяц	t, °C	Осадки, мм
Январь	-17,3	36
Февраль	-15,6	23
Март	-8,0	22
Апрель	1,3	31
Май	9,5	45
Июнь	15,7	61
Июль	18,7	69
Август	15,4	68
Сентябрь	8,9	49
Октябрь	1,2	54
Ноябрь	-8,7	53
Декабрь	-14,8	43
Год	0,6	554

В		
Месяц	t, °C	Осадки, мм
Январь	-8,4	69
Февраль	-7,7	59
Март	-5,5	52
Апрель	-1,5	53
Май	2,7	49
Июнь	7,2	57
Июль	10,7	75
Август	11,7	99
Сентябрь	9,0	100
Октябрь	4,4	133
Ноябрь	-2,1	81
Декабрь	-6,4	68
Год	1,2	895

Вариант 3

А		
Месяц	t, °C	Осадки, мм
Январь	-4,8	15
Февраль	-4,7	11
Март	1,4	16
Апрель	11,4	21
Май	17,8	24
Июнь	23,0	25
Июль	25,2	24
Август	23,4	19
Сентябрь	17,3	19
Октябрь	9,6	17
Ноябрь	3,2	16
Декабрь	-1,8	15
Год	10,2	222

Б		
Месяц	t, °C	Осадки, мм
Январь	-15,6	17
Февраль	-13,8	12
Март	-6,5	14
Апрель	1,9	31
Май	9,5	48
Июнь	15,7	56
Июль	18,5	74
Август	15,5	69
Сентябрь	8,8	42
Октябрь	1,4	42
Ноябрь	-7,3	34
Декабрь	-12,8	26
Год	1,3	465

В		
Месяц	t, °C	Осадки, мм
Январь	-39,6	9
Февраль	-34,5	8
Март	-21,3	6
Апрель	-5,4	9
Май	7,3	17
Июнь	15,9	39
Июль	19,0	39
Август	15,0	35
Сентябрь	5,8	31
Октябрь	-8,3	18
Ноябрь	-28,7	15
Декабрь	-38,0	12
Год	-9,3	238