

# ОСНОВЫ ASTRA LINUX

Подключение через RDP,  
использование Synaptic, установка  
сторонних приложений

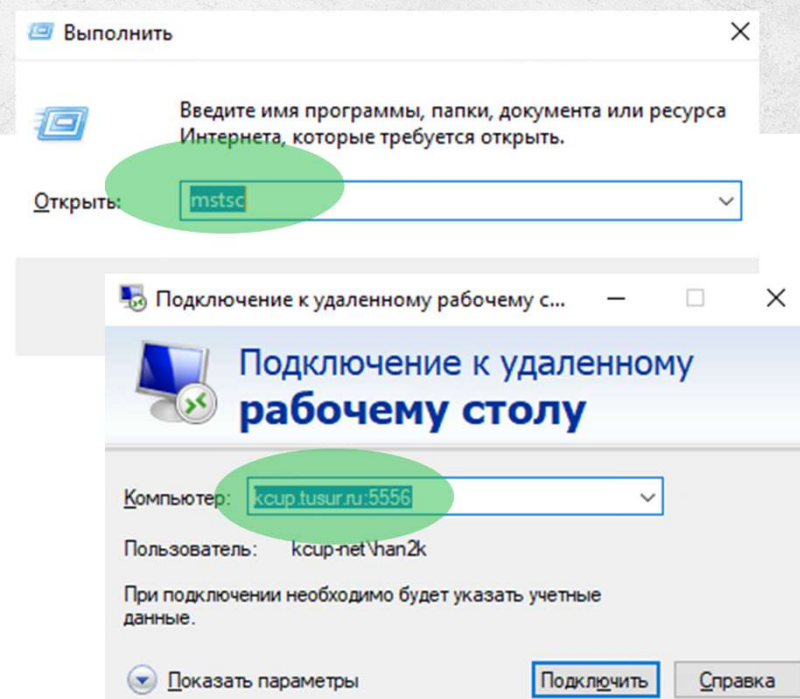
---

Коцубинский Владислав Петрович  
к.т.н., доцент ОИТ ИШИТР НИ ТПУ

# ПОДКЛЮЧЕНИЕ К УДАЛЕННОМУ РАБОЧЕМУ СТОЛУ



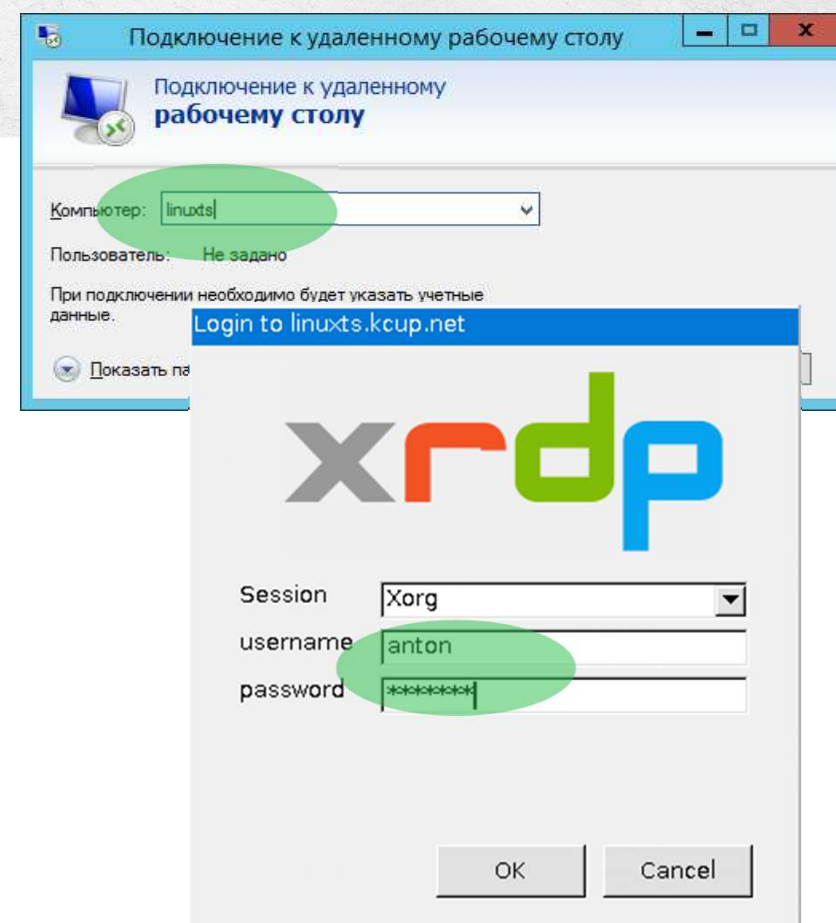
- 1) Для запуска приложения по подключению к удаленному рабочему столу в среде MS Windows необходимо вызвать пункт меню «Выполнить» и набрать команду `mstsc`
- 2) Для подключения используется адрес **kcup.tusur.ru:5556** и учетные данные доменной авторизации, выданные преподавателем



# ПОДКЛЮЧЕНИЕ ПО RDP ИЗ WINDOWS К ВИРТУАЛЬНОЙ МАШИНЕ



- 3) Для подключения к виртуальной машине ASTRA LINUX из удаленной среды подключения после вызова команды `mstsc` (из пункта «Выполнить») указывается адрес подключения **linuxts**
- 4) В окне авторизации XRDP используются данные авторизации, выданные преподавателем



# СНЯТИЕ БЛОКИРОВКИ ПОЛЬЗОВАТЕЛЯ



- В случае наличия активной и незавершенной сессии подключения в диалоговом окне блокировки необходимо указать пароль для доступа к серверу ALT Linux, выданный преподавателем и нажать «Разблокировать».

The screenshot shows a user lock dialog box. On the left, there is an orange circular icon representing a user, with the name 'anton' next to it. Below the name is a small checkmark icon. To the right of the icon is a large, empty rectangular input field for a password. Below the input field, the word 'Пароль:' is written in orange. At the bottom of the dialog, there are three buttons: 'Переключить пользователя', 'Отмена', and 'Разблокировать'.

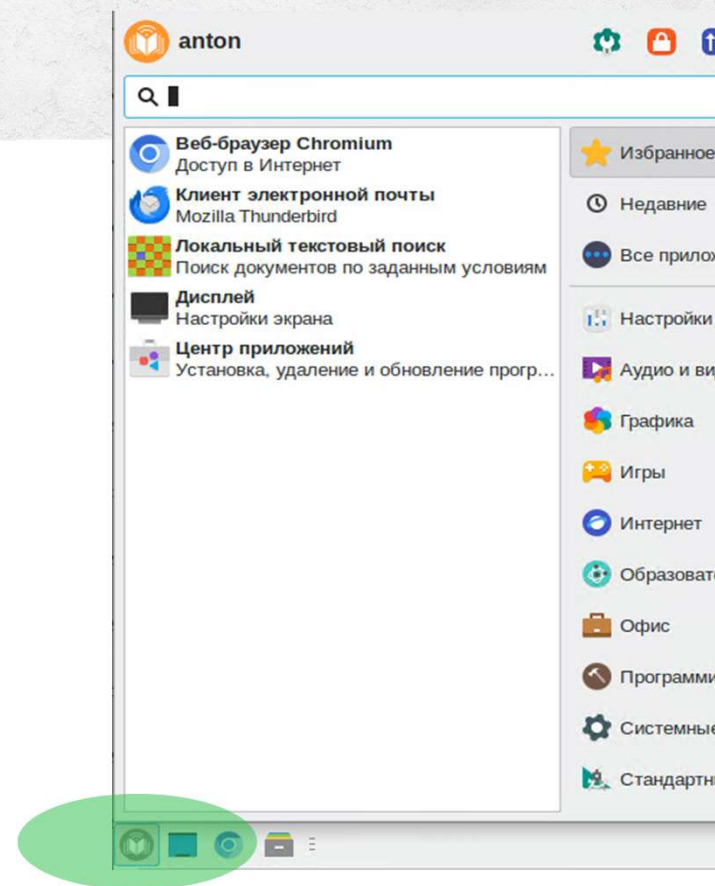
# ДОСТУП К СИСТЕМНОМУ МЕНЮ



- Для доступа к системному меню использовать аналог кнопки «Пуск», расположенный в левом нижнем углу панели задач.



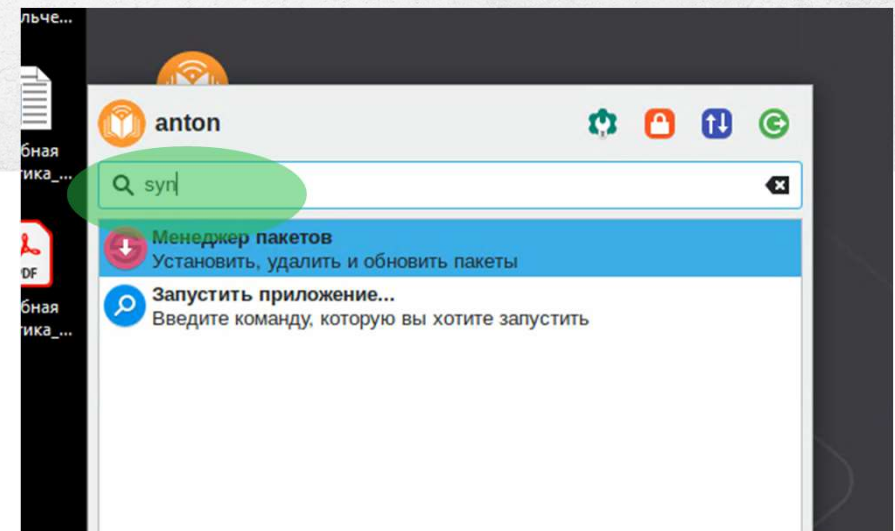
- Для установки программ используется менеджер приложений Synaptic
- Synaptic - это графическая программа, позволяющая управлять пакетами в Linux. Она совмещает в себе все возможности консольной системы управления пакетами apt и удобство графического интерфейса. С помощью Synaptic вы можете устанавливать, удалять, настраивать и обновлять пакеты в вашей системе, просматривать списки доступных и установленных пакетов, управлять репозиториями и обновлять систему до новой версии.



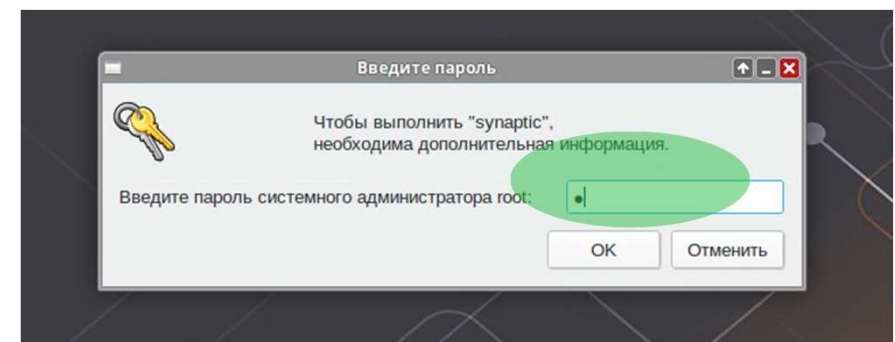


# МЕНЕДЖЕР ПАКЕТОВ

- Для запуска менеджера пакетов необходимо нажать на левый нижний угол (системное меню) и начать набор команды **synaptic**



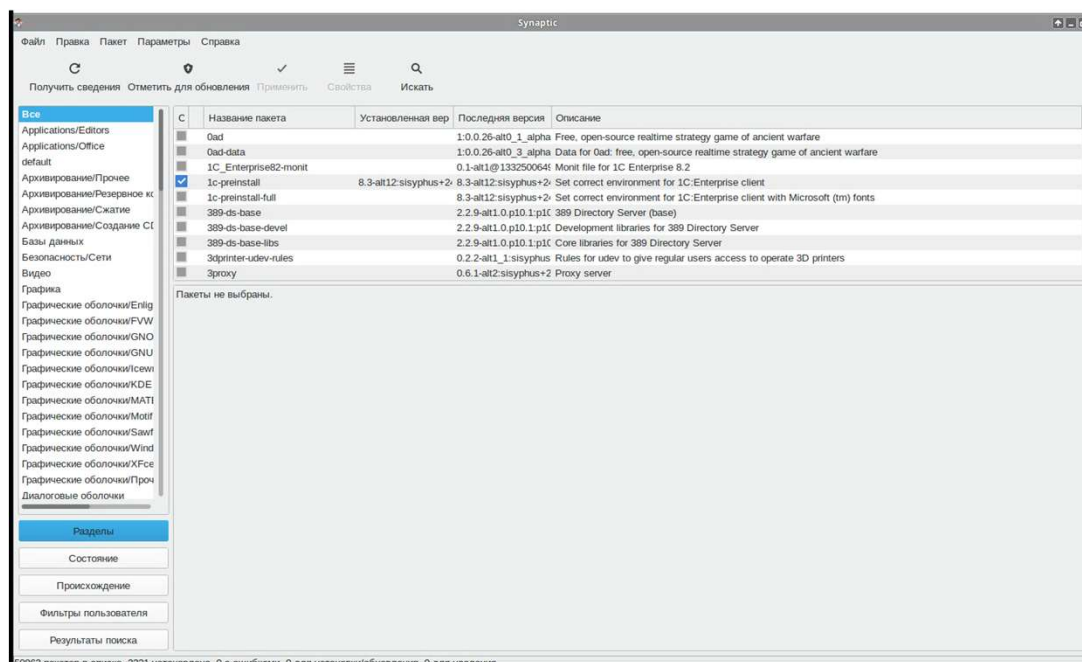
- Далее установки приложений требуется ввод административного пароля



# ИСПОЛЬЗОВАНИЕ SYNARTIC



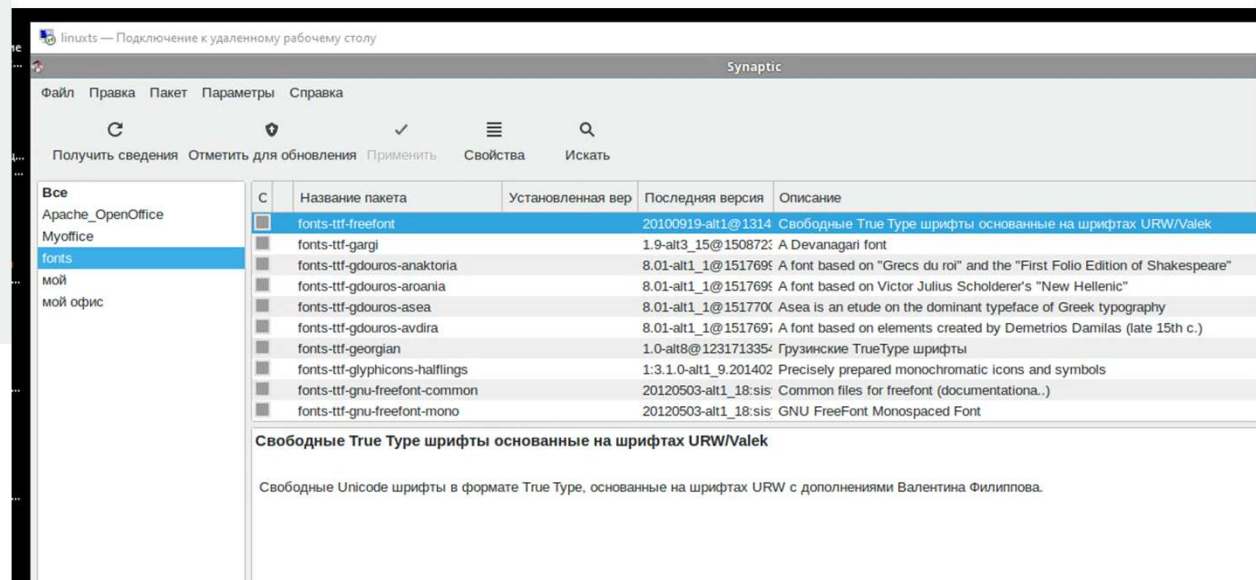
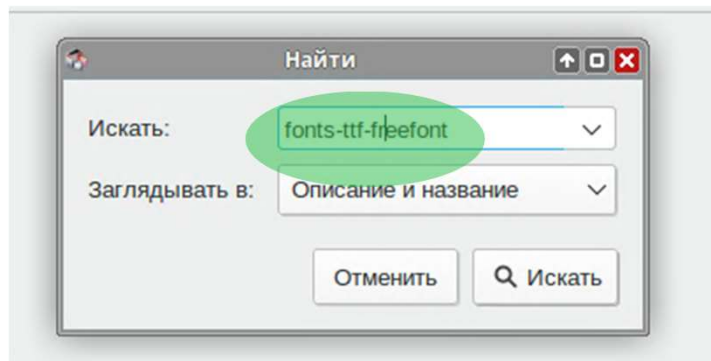
- Для установки доступен как выбор ПО из категории, так и поиск по кнопке «Искать»





# ПРИМЕР ПОИСКА ПО

- В менеджере пакетов можно найти необходимое приложение, например «**Свободные true-type шрифты**».







# ПРИМЕР УСТАНОВКИ ПО

- Для установки приложения следует отметить «галочкой» необходимый пакет, после чего нажать «Применить». По завершении установки пакет будет отмечен «Зеленой галочкой»

The image shows two parts of a software installation process. On the left is a dialog box titled "Добавить в очередь необходимые изменения?" (Add necessary changes to the queue?). It contains an information icon and text: "Выбранное изменение влияет на другие пакеты. Необходимо также выполнить следующие действия." (The selected change affects other packages. You also need to perform the following actions.). Below this is a list of packages for updates:

- ▼ Для обновления
- fonts-ttf-gnu-freefont-common
- fonts-ttf-gnu-freefont-mono
- fonts-ttf-gnu-freefont-sans
- fonts-ttf-gnu-freefont-serif

At the bottom of the dialog are "Отменить" (Cancel) and "✓ Применить" (Apply) buttons.

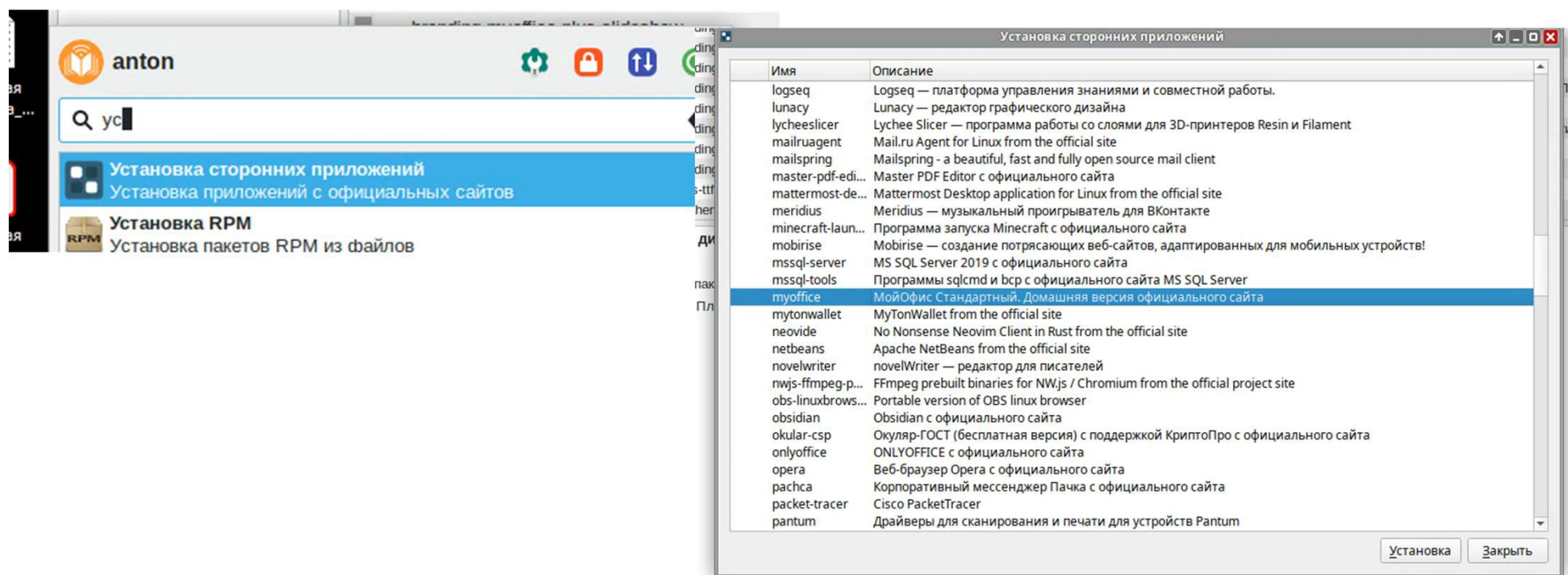
On the right is a package list window with a table of installed packages. The table has columns for "C" (checkbox), "Название пакета" (Package name), "Установленная вер" (Installed version), and "Посл" (Post). The package "fonts-ttf-freefont" is selected and has a green checkmark in the "C" column.

| C                                   | Название пакета    | Установленная вер | Посл |
|-------------------------------------|--------------------|-------------------|------|
| <input type="checkbox"/>            | Apache_OpenOffice  |                   |      |
| <input checked="" type="checkbox"/> | fonts-ttf-freefont | 2010              |      |
| <input type="checkbox"/>            | Myoffice           |                   |      |
| <input type="checkbox"/>            | fonts              |                   |      |

# УСТАНОВКА ПО СТОРОННИХ РАЗРАБОТЧИКОВ



- Для установки приложений сторонних разработчиков, например, «**Мой офис**», следует выбрать пункт системного меню «**Установка сторонних приложений**», после чего (при необходимости ввести пароль системного администратора) воспользоваться инструментом «Поиск»



# УСТАНОВКА ПО «МОЙ ОФИС»



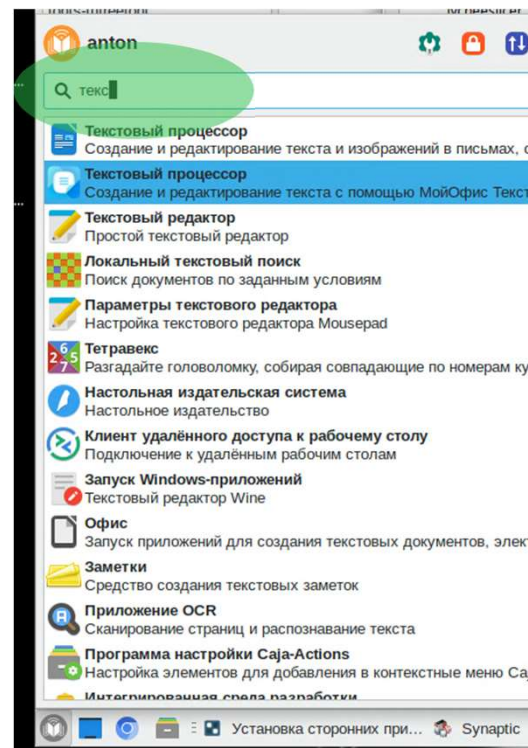
- Для установки ПО следует выбрать пункт «Установка»
- По завершении установки в окне диалога будет сообщен результат процедуры установки

```
mssql-tools      Программы sqlcmd и bcp с официального сайта MS S
2024-06-01 18:44:58 (32,3 MB/s) - «myoffice-standard-home-edition-2.7.0-x86_64
WARNING: %%% You are trying install package /var/tmp/tmp.XhmECA5A5y/myoffi
party software source. Use it at your own risk. %%%
WARNING: Scripts are ENABLED for package myoffice-standard-home-edition-2.7
Technologies Ltd.' (the package is listed in /etc/eepm/pkgallowscripts.list). Use --n
# rpm -Uvh /var/tmp/tmp.XhmECA5A5y/myoffice-standard-home-edition-2.7.0-x8
Подготовка...          ##### [100%
Обновление / установка...
1: myoffice-standard-home-edition-1:2.7.0-269 #####
Running post install script...
Done.
Running /usr/lib/rpm/posttrans-filetriggers
```

# ВЫЗОВ УСТАНОВЛЕННЫХ ПРИЛОЖЕНИЙ



- Вызвать требуемое приложение можно через системное меню (левый нижний угол) и использовать поиск по названию



# ЗАДАНИЕ НА ЛАБОРАТОРНУЮ РАБОТУ



- Осуществить вход в свою учётную запись linux через XRDP
- Ознакомиться с системными ресурсами linux
- Зайти в «Системный монитор» и продемонстрировать преподавателю загрузку ЦПУ и ОЗУ
- Зайти в менеджер пакетов и установить ПО по выбору преподавателя. Для ввода пароля системного администратора воспользоваться консультацией преподавателя
- Установить ПО сторонних разработчиков (например, МойОфис). Для ввода пароля системного администратора воспользоваться консультацией преподавателя
- Продемонстрировать полученные навыки владения интерфейсом ОС преподавателю без использования обучающих материалов
- Осуществить выход из среды linux и среды удаленного подключения

# ЗАДАНИЕ НА САМОСТОЯТЕЛЬНУЮ РАБОТУ



ИНЖЕНЕРНАЯ ШКОЛА  
ИНФОРМАЦИОННЫХ ТЕХНОЛОГИЙ  
И РОБОТОТЕХНИКИ

- 1) Изучить учебные материалы ПО «Мой офис»  
<https://habr.com/ru/companies/ncloudtech/articles/659237/>
- <https://vk.com/video/@myofficeru>
- 2) Изучить материалы по отличию MS Excel от «Мой Офис.Таблицы» <https://school-science.ru/19/4/55373>