

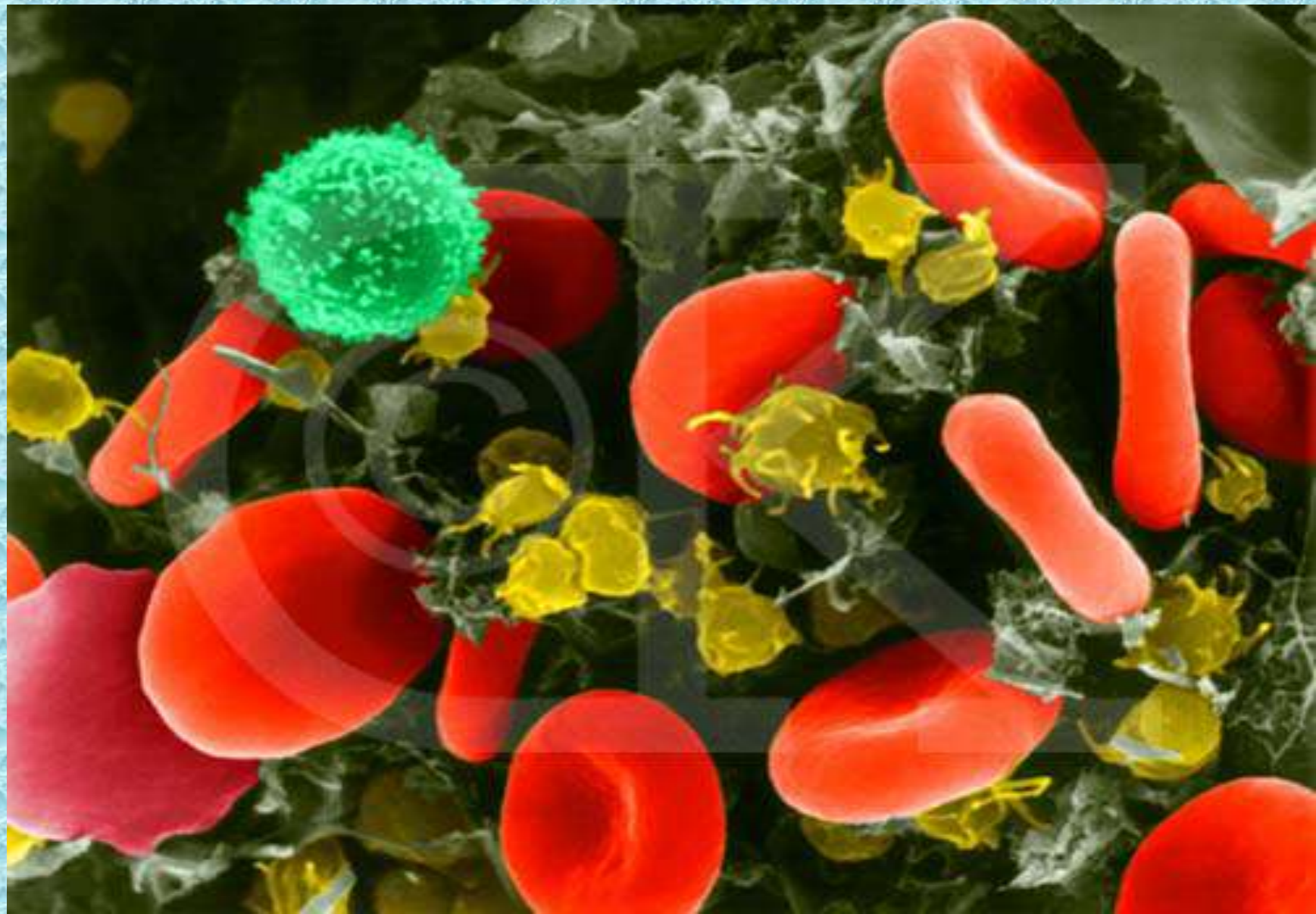


БИОХИМИЯ КРОВИ

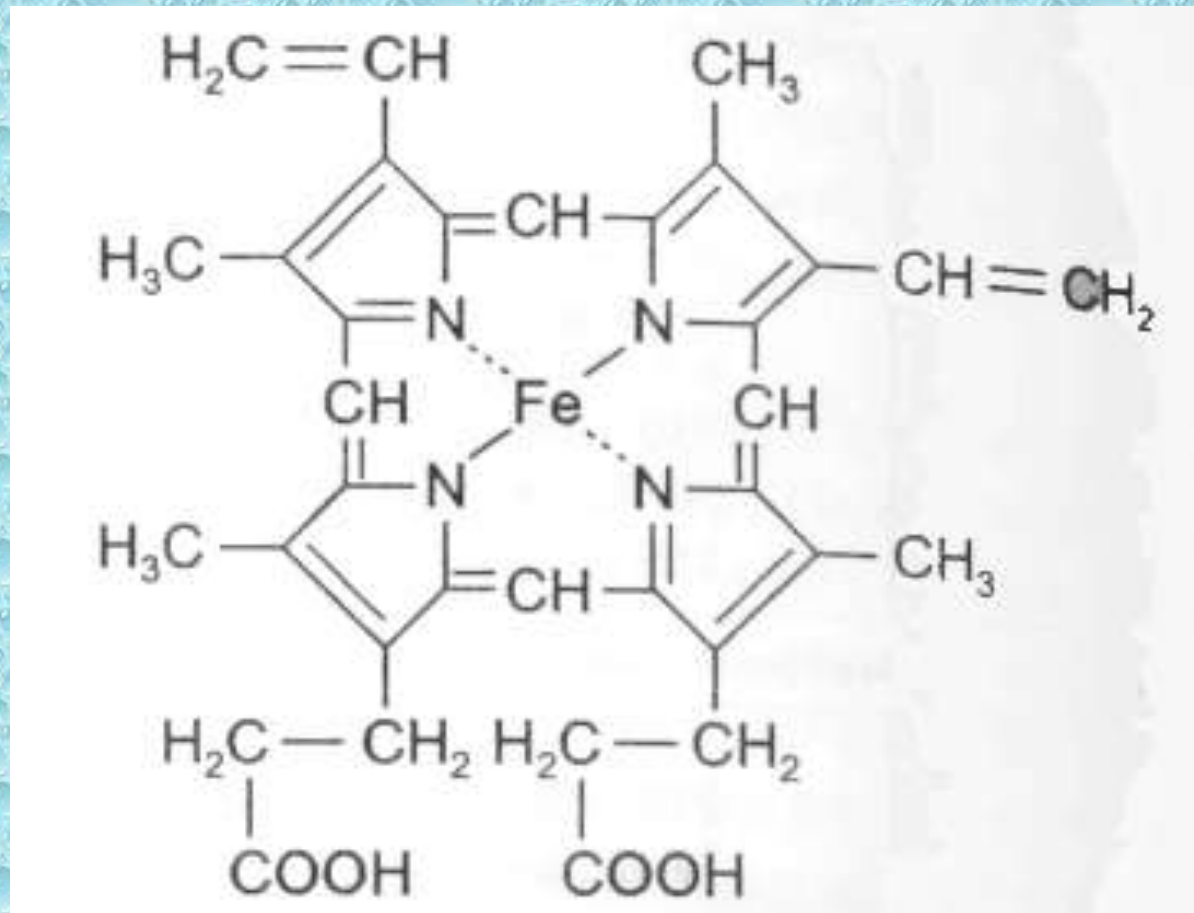
Компонент	Концентрация в традиционных единицах	Концентрация в единицах СИ
Белки		
Общий белок	6-8%	60-80 г/л
Альбумины	3,5-4,5%	35-45 г/л
Глобулины	2,5-3,5%	25-35 г/л
Гемоглобин		
у мужчин	13,5-18%	2,1-2,8 ммоль/л
у женщин	12-16%	1,9-2,5 ммоль/л
Фибриноген	200-450 мг%	2-4,5 г/л
Небелковые азотистые вещества		
Остаточный азот	20-35 мг%	14-25 ммоль/л
Мочевина	20-40 мг%	3,3-6,6 ммоль/л
Креатин	0,2-1 мг%	15-75 мкмоль/л
Креатинин	0,5-1, 2 мг%	44-106 мкмоль/л
Мочевая кислота	2-7 мг%	0,12-0,42 ммоль/л
Билирубин	0,5-1 мг%	8,5-17 мкмоль/л

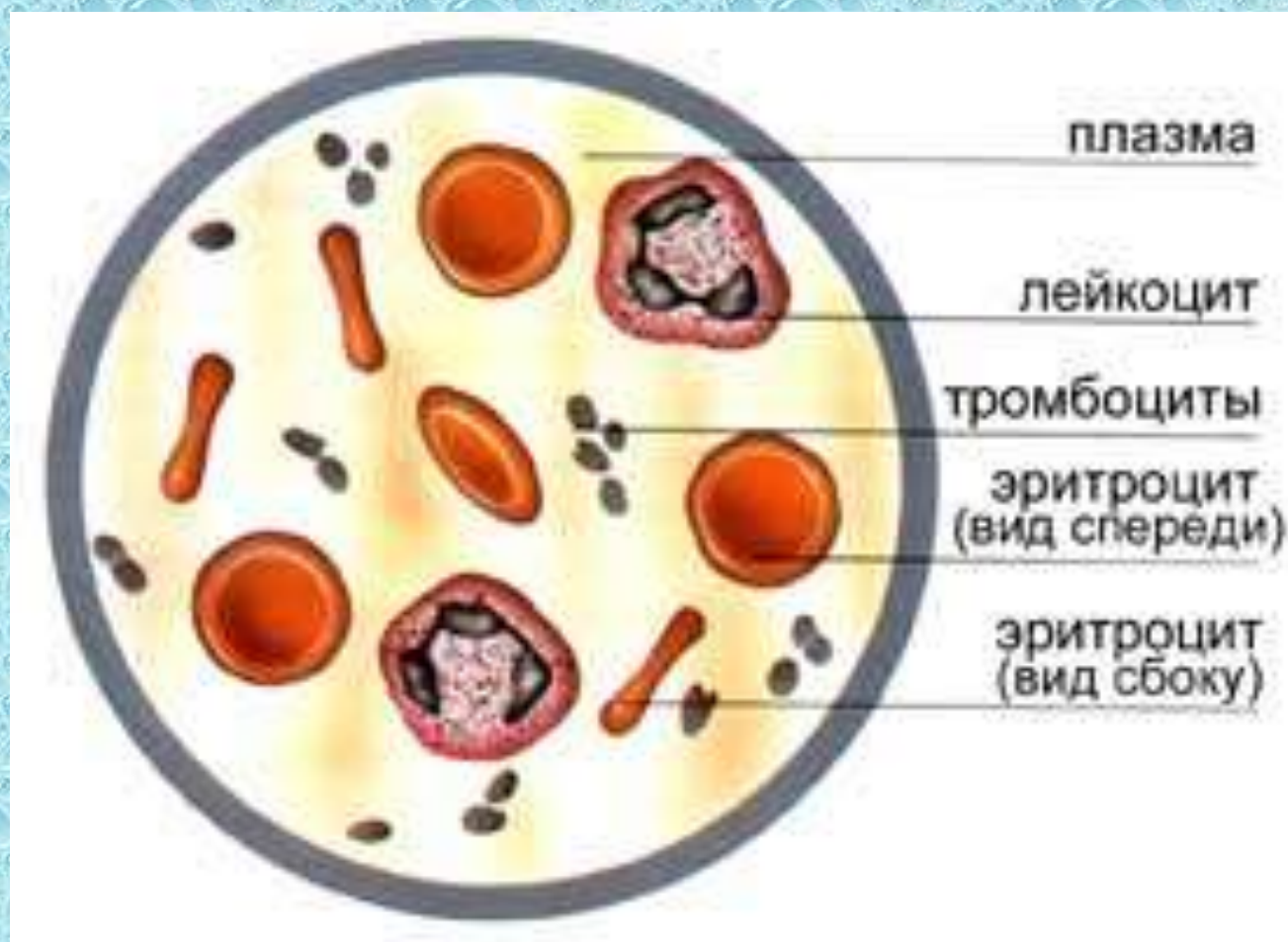
Компонент	Концентрация в традиционных единицах	Концентрация в единицах СИ
Безазотистые вещества		
Глюкоза (натошак)	70-110 мг%	3,9-6,1 ммоль/л
Фруктоза	0,1-0,5 мг%	5,5-28 мкмоль/л
Лактат		
артериальная кровь	3-7 мг%	0,33-0,78 ммоль/л
венозная кровь	5-20 мг%	0,55-2,2 ммоль/л
Кетоновые тела	0,5-2,5 мг%	5-25 мг/л
Липиды общие	350-800 мг%	3,5-8 г/л
Триглицериды	50-150 мг%	0,5-1,5 г/л
Холестерин	150-300 мг%	4-7,8 ммоль/л

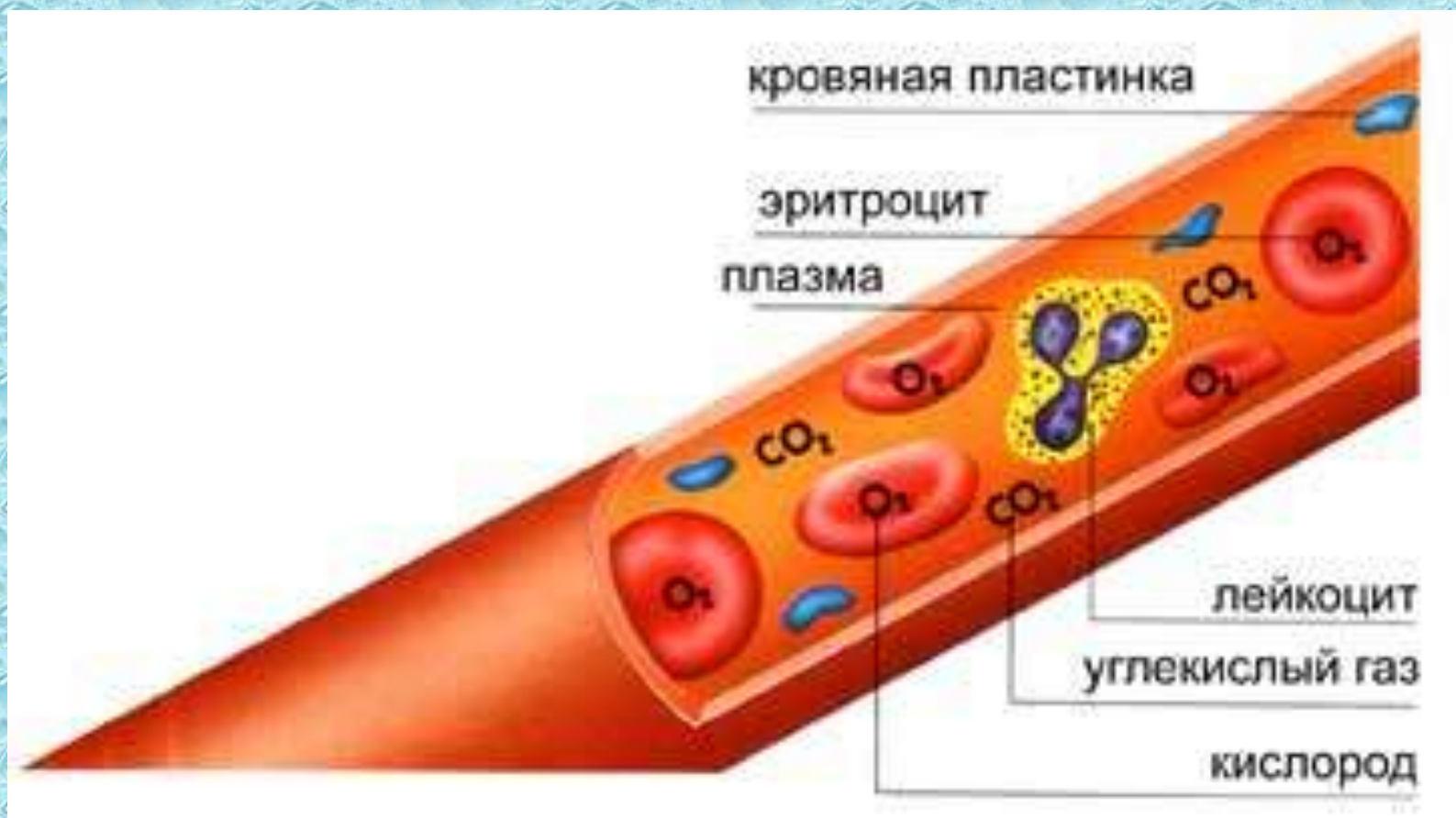
Компонент	Концентрация в традиционных единицах	Концентрация в единицах СИ
Минеральные вещества		
Натрий		
плазма	290-350 мг%	125-150 ммоль/л
эритроциты	31-50 мг%	13,4-21,7 ммоль/л
Калий		
плазма	15-20 мг%	3,8-5,1 ммоль/л
эритроциты	310-370 мг%	79,3-99,7 ммоль/л
Хлориды	340-370 мг%	96-104 ммоль/л
Кальций	9-11 мг%	2,2-2,7 ммоль/л



Гемоглобин







МАЛЫЙ
ЛИМФОЦИТ



МОНОЦИТ



БОЛЬШОЙ
ЛИМФОЦИТ



тромбоциты
начинают свое
действие



эритроциты

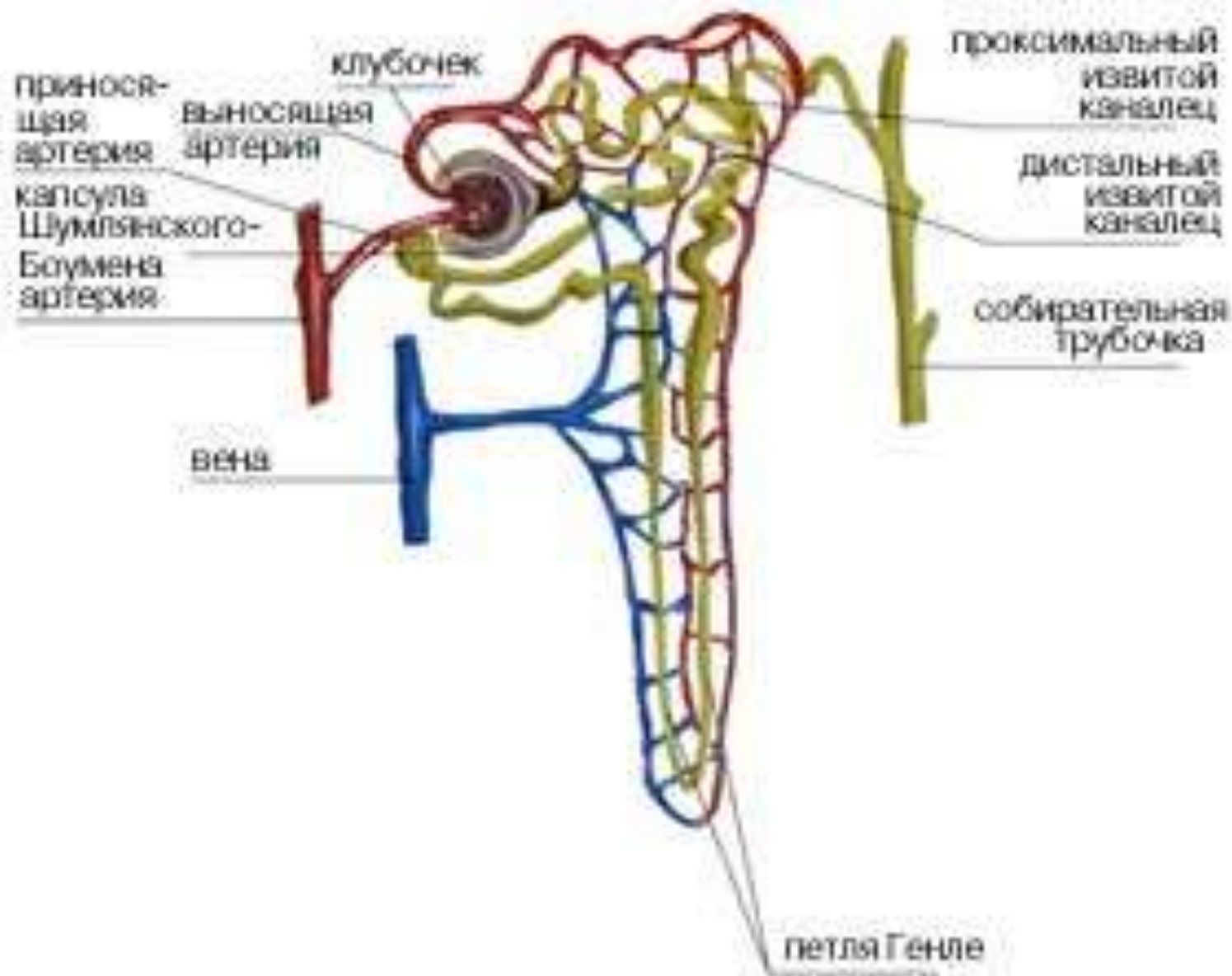
лейкоциты

фибриноген

пластинка
(тромбоцит)



БИОХИМИЯ МОЧИ



Компонент	Содержание в суточном объеме мочи (г/сутки)
Органические соединения	
Мочевина	20-35
Мочевая кислота	0,5-1
Креатинин	1-2
Аминокислоты	менее 1
Неорганические соединения	
Натрий	3-6
Калий	1,5-3
Кальций	0,1-0,25
Магний	0,1-0,2
Аммоний	0,5-0,9
Хлориды	5-9