



Г. ТОМСК

ПАМЯТНИК  
ГЕРОЮ СОВЕТСКОГО СОЮЗА  
ЗИНЧЕНКО ФЁДОРУ МАТВЕЕВИЧУ

2023

## КОНКУРС «ПО-МОЕМУ, ВОТ ТАКИ!»

проектов по архитектурно-художественному освещению

ОРГАНИЗАТОР: ООО «МГК «СВЕТОВЫЕ ТЕХНОЛОГИИ»

ВЫПОЛНИЛА  
СТУДЕНТКА ТПУ 3 КУРСА  
НАПРАВЛЕНИЯ ПОДГОТОВКИ «ОПТОТЕХНИКА»  
САЙКОВА ПОЛИНА

## ПАМЯТНИК ПЕРВОМУ КОМЕНДАНТУ РЕЙХСТАГА ФЕДОРУ МАТВЕЕВИЧУ ЗИНЧЕНКО

*Тема подвигов, совершенных во время Великой Отечественной войны, по сей день остается очень значимой для нашего народа, это явило, множество примеров массового героизма и храбрости советских солдат, таким примером заслужено выступает советский военачальник, уроженец Томской области – Федор Матвеевич Зинченко.*

*Однако, личность Зинченко Ф.М. известна не очень многим современникам. Считаю, что нужно всемерно поддерживать и сохранять память среди нашего поколения, эту задачу также можно выполнить с помощью разработанного светотехнического проекта.*



*Памятник Ф.М. Зинченко, г. Томск*

---

Памятник Герою Советского Союза, посвящен первому коменданту Рейхстага Фёдору Матвеевичу Зинченко. Памятник был открыт в Томске 30 апреля 2015 года. Монумент расположен на аллее у гостиницы «Томск».

Идея об увековечении памяти Федору Зинченко возникла в 2012 году, в то время как в Кривошеинском районе было празднование 110-летия по случаю со дня рождения первого коменданта Рейхстага.

---



*Зинченко Федор Матвеевич*

Полковник Фёдор Матвеевич Зинченко — уроженец Томской области. Война застала Ф. Зинченко в должности заместителя начальника политотдела Ленинградского училища связи. В ноябре 1941 года его назначили комиссаром штаба формируемой 171-й стрелковой дивизии. В 1943 году после окончания курсов командиров он принимает командование 756-м стрелковым полком 150-й Гвардейской дивизии. Полк участвует в освобождении Псковщины, Латвии, Польши. Завершает войну участием в битве за Берлин, командованием боем штурма Рейхстага и боем внутри него. Зинченко поставил задачу перед бойцами (Михаил Егоров и Мелитон Кантария) – установить на куполе знамя Военного Совета армии. 30 апреля бойцы под командованием Зинченко ворвались в Рейхстаг и водрузили на нем боевое знамя Победы.

---

Автором памятника выступил скульптор и член Союза художников России - Антон Гнедых. Фигура Ф. Зинченко сделана в полный рост, 3,5 метра высотой, установлена на четырехметровом гранитном постаменте, а общая высота с постаментом составляет почти 8 метров. На постаменте изображены сцены водружения знамени над Рейхстагом, штурм Рейхстага, план битвы, вехи биографии знаменитого командира.

---



*Демонстрация модели памятника, проходившая во время  
онлайн-трансляции собрания с сайта Госдумы*

Председатель Томского регионального отделения Всероссийской общественной организации ветеранов (пенсионеров) войны Кобелев Николай Васильевич вспоминает:

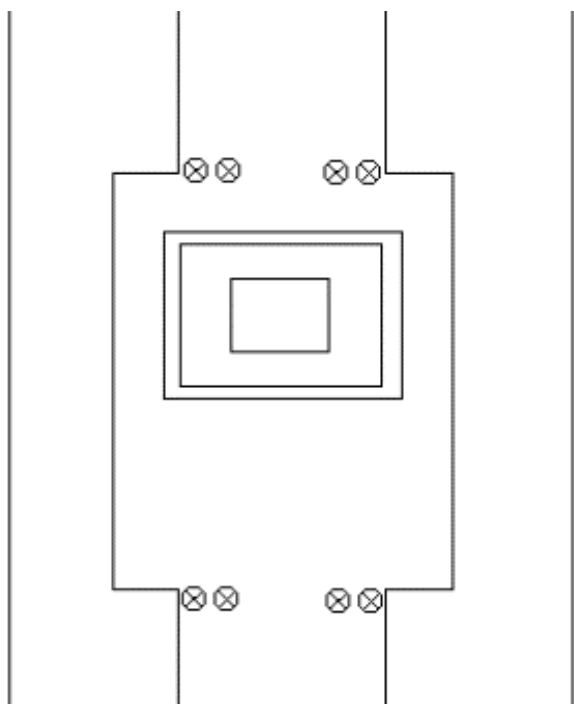
*«Сентябрь 2012 года: мы собирались в Кривошеино на 100-летие со дня рождения Ф.М. Зинченко. Именно тогда у земляков зародилась идея памятника. И сегодняшний день, в который ровно 70 лет назад водрузили знамя Победы над символом власти фашисткой Германии - Рейхстагом, войдет в историю Томска и Томской области».*



## АНАЛИЗ ОСВЕЩЕНИЯ ПАМЯТНИКА

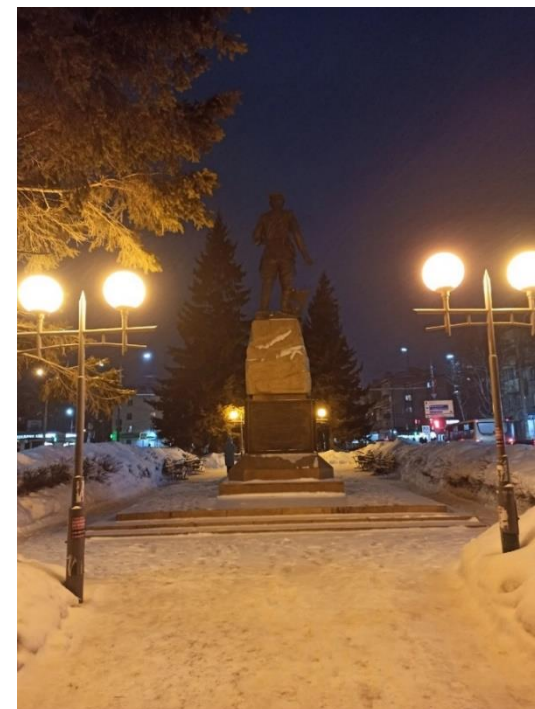
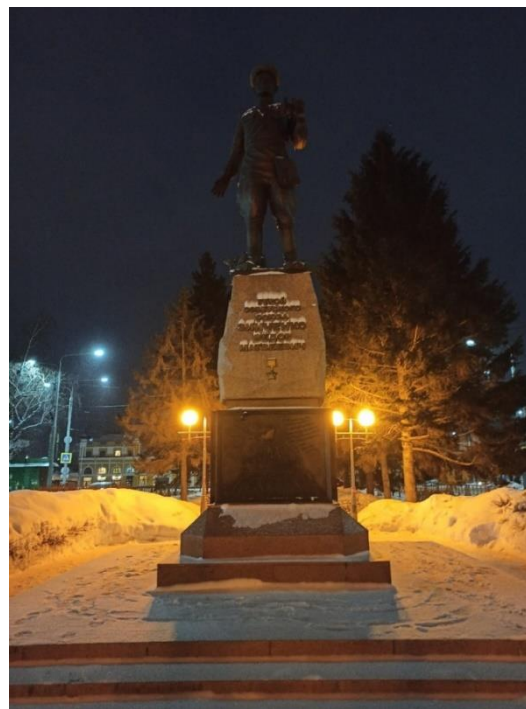
*Вид памятника в темное время суток не имеет специального освещения. Имеющееся освещение сформировано только за счет прилегающих парковых светильников (фонарей). Фонари расположены, как показано на плане.*

*Вид сзади*



*Вид спереди*

*План памятника с расположением  
светильников*



*Фонари имеют низкую цветовую температуру, что дает желтый свет. Свет от данных светильников не является особо мощным и создается впечатление недостаточной освещенности. Черты памятника в темное время суток очень сложно различимы, а барельефы и вовсе сложно разглядеть, если не подходить очень близко.*

*В данном проекте хочется исправить эти недостатки, выделить очертания памятника и усовершенствовать освещение аллеи.*

*Памятник расположен на видном месте на аллее вблизи гостиницы «Томск» и ЖД вокзала не имеет ночного освещения, которое бы подчеркнуло его фактуру и художественный замысел. Этот объект нуждается в подборе грамотного освещения, так как в темное время суток он просто теряется, а выгравированные фрагменты становятся еле различимы.*



*Фото барельефов памятника в дневное и ночное время*

**Зинченко Фёдор Матвеевич**  
(1902-1991)

Родился 19 сентября 1902 года в деревне Ставское Кривошеинского района Томской губернии. Трудовую жизнь начинал на железнодорожных станциях Межениновка и Тайга. В годы Великой Отечественной войны командир стрелкового полка. Участвовал в освобождении Псковщины, Прибалтики, Польши, Восточной Померании. За личную отвагу и героизм, выполнение боевых заданий командования был награжден двумя орденами Красного Знамени, орденами Суворова, Кутузова III степени и другими знаками отличия.

В апреле 1945 года воины 756-го стрелкового полка 150-й стрелковой дивизии под командованием полковника Зинченко Ф. М. первыми ворвались на окраину Берлина. Сломив сопротивление противника, они овладели центральным кварталом города и в ночь с 30-го апреля на 1-ое мая 1945 года водрузили над рейхстагом Знамя Победы. Зинченко Ф. М. был назначен первым советским комендантом рейхстага.

За умелое командование полком в боях за Берлин удостоен звания Героя Советского Союза.



## ПРИМЕРЫ ОСВЕЩЕНИЯ ПОХОЖИХ ОБЪЕКТОВ

*Освещение памятников, как и других культурно-исторических монументальных конструкций и малых архитектурных форм, является важной задачей для архитекторов и дизайнеров. Следует принимать во внимание то, как подсветка делает арт-объекты доступными для осмотра даже в темное время суток.*

*С помощью грамотно подобранного и спроектированного установленного света можно добиться выполнения следующих идей, как добавление акцентов на форме и фактуре скульптуры, подчеркнуть ее стилистические особенности, дополнить уже созданный художником образ, создать атмосферу, соответствующую типу памятника. Следовательно, необходимо выбирать индивидуальный подход к выполнению каждого светотехнического проекта.*

---

### Памятник «Солдат-освободитель»



*Освещение памятника «Солдат-освободитель»,  
г. Борисовка, Россия*

Электромонтеры Борисовского РЭС заменили старые светильники ЖКУ на светодиодные с возможностью регулирования светового потока, установили шкаф управления архитектурной подсветкой, что позволяет в дистанционном режиме управлять освещением в ночное время.

## Памятник Марии



*Освещение памятника Марии,  
г. Нальчик, Россия*

Предложенное осветительное решение: установили светодиодные светильники ПромЛед Прожектор v2.0-200 ЭКО с линзой 60 градусов для точечного освещения постамента со всех сторон. Поворотный модуль светильника позволил оптимально направить световой поток.

---



## ПРЕДЛОЖЕНИЕ ПО ОСВЕЩЕНИЮ ПАМЯТНИКА Ф. ЗИНЧЕНКО Г. ТОМСК

*В этом проекте было принято решение использовать 2 типа светильников компании «Световые Технологии». Первый — это прожекторы, с помощью которых можно осуществить акцентирующую подсветку на самом объекте памятника. Вторым типом выступил парковый фонарный светильник.*

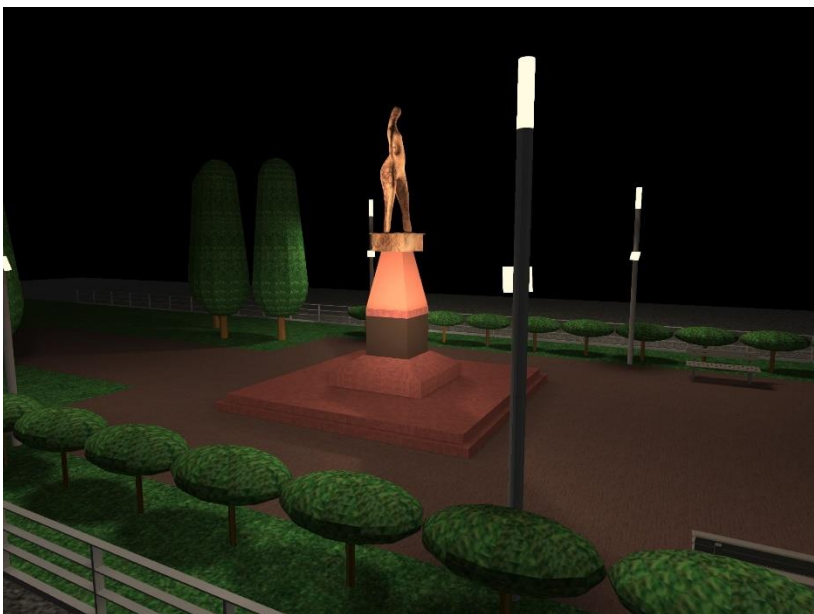
№	Наименование	Картинка светильника	Характеристика/габариты	Шт.	Назначение/установка
1	VIZOR LED 50 D15 2700K		Световой поток – 3400 лм Мощность – 50 Вт Индекс цветопередачи - >80 Диммирование отсутствует Температурный режим - от -40 до +40 С Цветовая температура 2700 К Оптическая часть - D15° Длина – 335 мм Ширина – 295 мм Высота – 64 мм Вес – 4,40 кг	4	Серия светильников VIZOR LED предназначена для архитектурного освещения. Светильник устанавливается на опорную поверхность с помощью лиры с фиксируемым углом поворота.
2	COLOSS LED 30W RW 840 RAL9005		Световой поток – 3900 лм Мощность – 34 Вт Индекс цветопередачи - >80 Диммирование отсутствует Температурный режим - от -40 до +40 С Цветовая температура 4000 К Оптическая часть - Сложная групповая оптика с широким или косинусным светораспределением Диаметр – 186 мм Высота – 585 мм Вес – 7,5 кг	4	Серия светодиодных светильников COLOSS TOP LED идеально впишется как в классические, так и в современные экстерьеры. Широкий набор оптических решений и дополнительных опций позволяет реализовать самые сложные задачи. Светильник устанавливается на торшерную опору диаметром 60 мм.



а)



б)



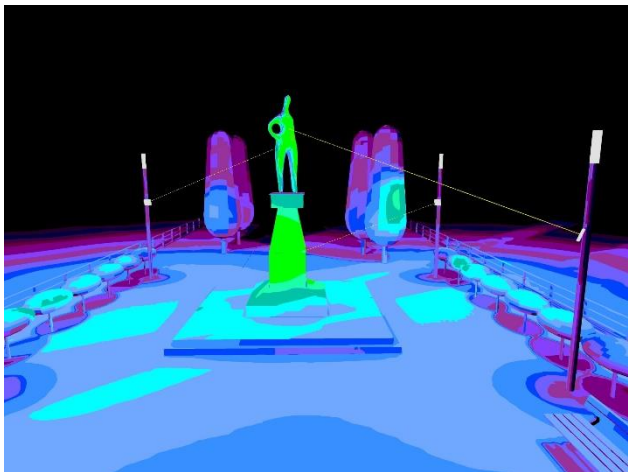
в)



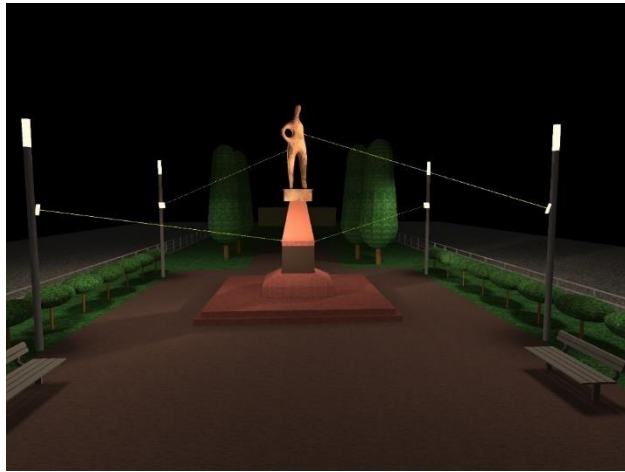
г)

3D визуализация освещения памятника в программе DIALux evo:  
виды спереди (а), сзади (б), справа (в) и слева (г)

д)



е)



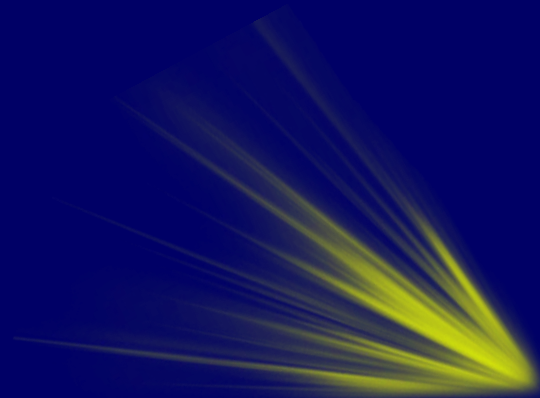
ж)



Визуализация проекта в фиктивных цветах (д) и по сценам освещения (е, ж)

Проектное решение представлено на рисунках с помощью DIALux evo. 3D модель памятника носит приблизительный вид для демонстрации объекта, расстановки световых приборов и формирования освещения. По проекту добавлены четыре фонарные столба высотой 6,2 м, со светильниками COLOSS LED, а на высоте 3,8 м под ними устанавливаются прожекторы VIZOR LED.

На рис. а-г можно заметить, как преобразился внешний облик памятника, он стал виден, барельефы хорошо освещены и различимы. Подчеркнута фактура памятника, так как свет четко выделяет его из общей картины парка, что делает этот объект заметным и запоминающимся. Визуализация проекта представлена также в фиктивных цветах (д) и для наглядности: сравнение освещения памятника только с общим освещением (ж) и вместе с прожекторами (е).



ВЫПОЛНИЛА  
СТУДЕНТКА ТПУ 3 КУРСА  
НАПРАВЛЕНИЯ ПОДГОТОВКИ «ОПТОТЕХНИКА»  
САЙКОВА ПОЛИНА

2023