



В городе



В ландшафте



На фасаде



В гостинице



В доме



В офисе



В магазине



В ресторане



В холле



В торговом центре

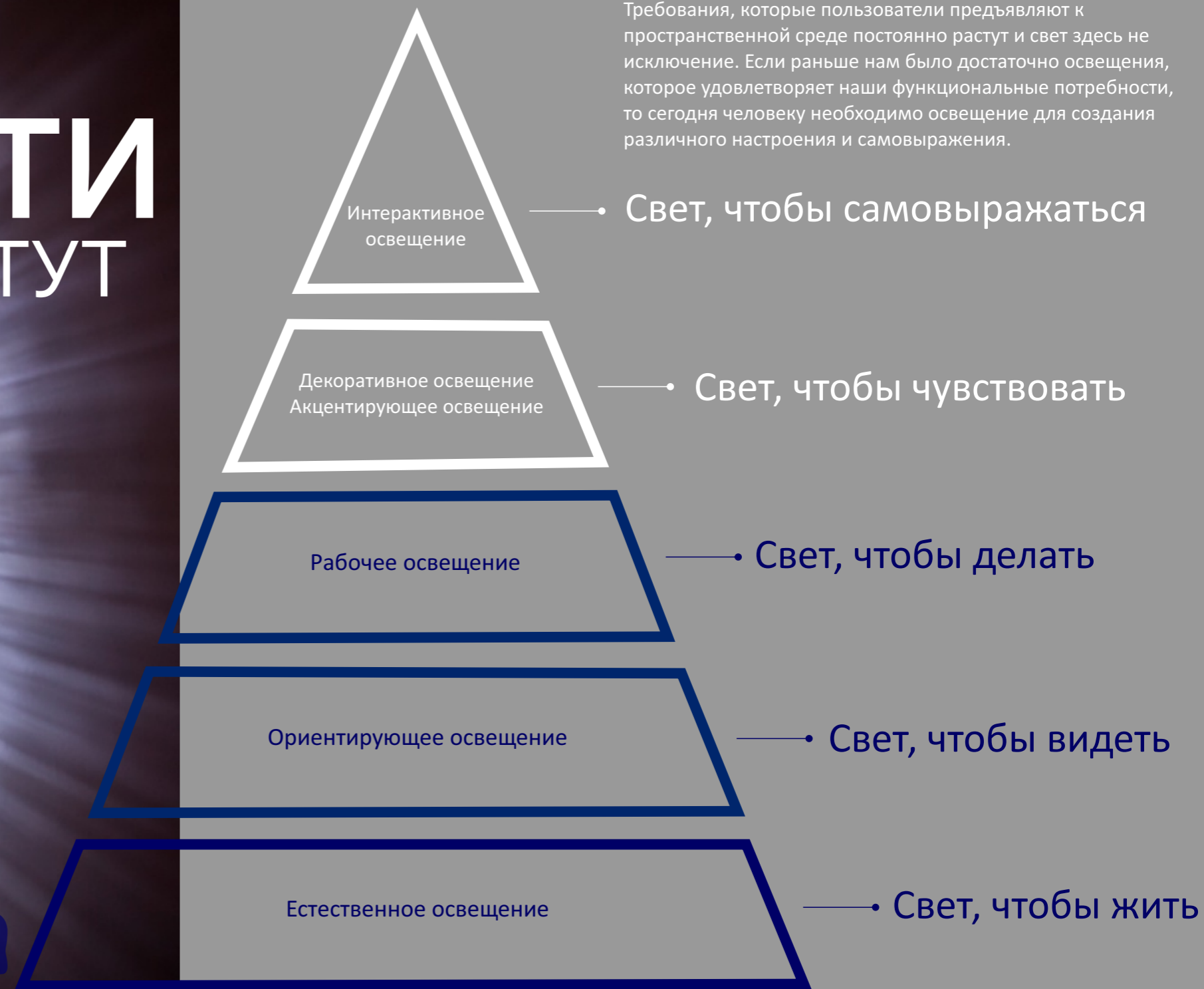


На сцене

СВЕТОДИЗАЙН НЕОБХОДИМ В ЛЮБОМ МЕСТЕ

НАШИ ПОТРЕБНОСТИ РАСТУТ

Требования, которые пользователи предъявляют к пространственной среде постоянно растут и свет здесь не исключение. Если раньше нам было достаточно освещения, которое удовлетворяет наши функциональные потребности, то сегодня человеку необходимо освещение для создания различного настроения и самовыражения.



ВЛИЯНИЕ ОСВЕЩЕНИЯ НА ПОЛЬЗОВАТЕЛЕЙ

Характеристики и условия освещения во многом определяют наше восприятие пространства, а также оказывают влияние на наше самочувствие, работоспособность и настроение.



Зрительная эргономика
и работоспособность

Здоровье и биоритмы
Активность и пассивность

Эмоции и
настроение

Восприятие
цвета

Иерархия объектов
в пространстве

Восприятие формы
и фактуры объектов

ЦЕЛИ И ЗАДАЧИ СВЕТОДИЗАЙНА

Грамотно спланированное освещение способно решать множество задач разного плана: функциональных и эстетических, экономических и экологических.



• Обеспечение визуального комфорта



• Сохранение здоровья

• Управление биоритмами



• Повышение производительности



• Гармонизация пространства



• Создание настроения



• Формирование имиджа

• Повышение продаж



• Экономия электроэнергии

• Снижение эксплуатационных расходов

КАК СДЕЛАТЬ ХОРОШЕЕ ОСВЕЩЕНИЕ

Чтобы создать хорошее освещение, необходимо выполнить ряд обязательных условий и соблюсти множество требований.

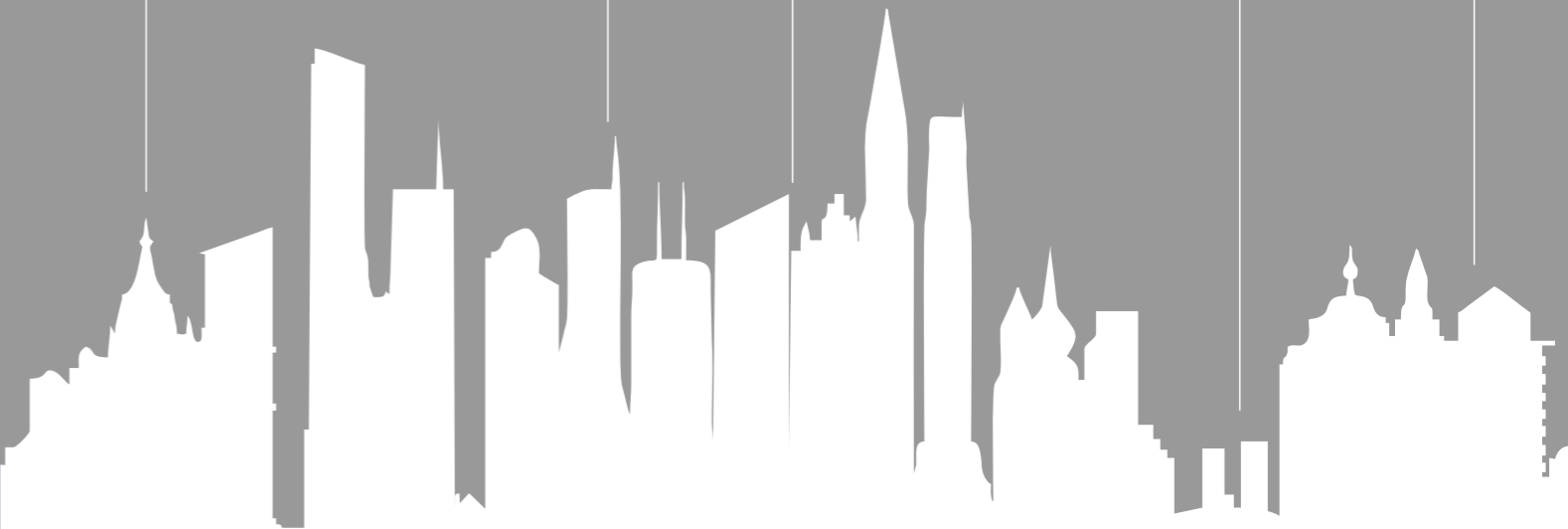
1 Начинать раньше
Начинать работу над концепцией освещения на самых ранних стадиях проектирования объекта.

2 Стадийность проекта
Соблюдать последовательность стадийного выполнения проекта не пренебрегая необходимыми этапами.

3 Концепция
Уделять повышенное внимание анализу объекта и разработке концепции освещения.

4 Выбор оборудования
Тщательно относиться к выбору оборудования и проверке получаемого эффекта с помощью расчета освещения и натурного моделирования на объекте.

5 Авторский надзор
Пользоваться услугами авторского надзора над реализацией задуманной концепции освещения.



МЫ СОЗДАЕМ ОСВЕЩЕНИЕ ВЫЗЫВАЮЩЕЕ ЭМОЦИИ



Теория эмоционального дизайна

Уникальность наших идеям придает работа в соответствии с теорией эмоционального дизайна, автором которой является руководитель нашей студии, светодизайнер Сергей Сизый. Согласно этому подходу мы не ограничиваемся созданием функционального, комфортного и эффективного освещения. Мы формируем эмоциональную световую среду, которая внимательна к вашим чувствам и создает подходящее к месту и времени настроение.



Современные задачи дизайна

"Переосмысленная цель дизайна – создание окружающей среды, формирующей определенное эмоциональное восприятие ее пользователей. При этом эмоциональное восприятие пользователей напрямую зависит от их визуального восприятия пространства, которое невозможно без света. Поэтому освещение – важная составляющая формирования нашего восприятия: как визуального, так и эмоционального.



Методика разработки концепции

Теория эмоционального дизайна позволяет нам выстроить полный процесс создания концепции световой среды, которая будет не только выполнять необходимые функции, но и учитывать чувственный опыт ее пользователей, близкие им эмоции и создавать подходящее по контексту настроение, которое можно быстро и легко изменить благодаря динамическим возможностям освещения.



ЧЕМ МЫ МОЖЕМ БЫТЬ ПОЛЕЗНЫ

Есть несколько путей сотрудничества с нашей студией. Вы можете обратиться к нам за консультацией, концепцией освещения или технической поддержкой в ее реализации, а можете просто заказать проект «под ключ» - в любом случае мы постараемся сделать максимум возможного



Консультация

Самое простое, что мы можем сделать для вас - это дать консультацию по проекту освещения - начиная от концепции, заканчивая выбором оборудования и поставщиков.



Обучение светодизайну

Мы создали школу светодизайна, чтобы обучить всех желающих основам этой профессии.

Проект освещения под ключ

Благодаря команде разносторонних профессионалов и обширной партнерской сети, мы способны реализовать любой проект «под ключ» от концепции до рабочего проектирования, поставки и монтажа.



Концепция

Мы можем разработать для вас или совместно с вами концепцию освещения, которая выгодно подчеркнет все особенности и преимущества вашего проекта.



Техподдержка

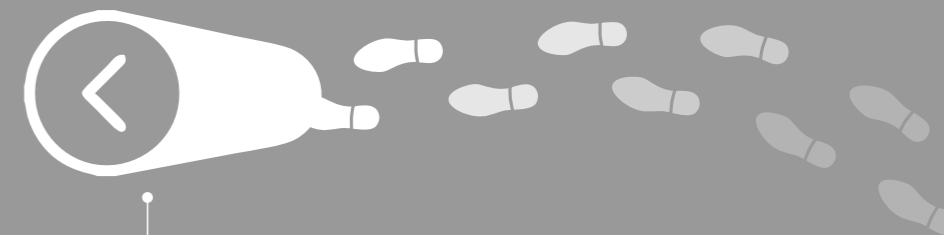
Мы можем оказать полное техническое сопровождение проекта: найти решения для реализации любых задумок, выполнить расчет освещения и выбрать оптимальное световое оборудование.

КАКИЕ ПЛЮСЫ ВЫ ПОЛУЧАЕТЕ РАБОТАЯ С LiDS

Работая с нашей студией светодизайна вы получаете множество преимуществ, которые позволяют в кратчайшие сроки достичь наивысшего результата, используя оптимальные способы и средства

Сопровождение проекта

Мы заинтересованы в том, чтобы задуманная концепция освещения была реализована максимально точно, для этого мы сопровождаем реализацию проекта на всех стадиях.



Экономия времени и сил

Доверяя работу над проектом освещения профессионалам, вы экономите ваше время и силы.



Качественный результат

Наши знания и опыт позволяют предлагать креативную концепцию и продумывать ее реализацию.

Взаимовыгодный диалог

Мы строим работу над проектом таким образом, чтобы наладить взаимовыгодный диалог между заказчиком, архитектором, дизайнером и светодизайнером.



Исключаем риск

Мы стараемся продумать все возможные моменты, чтобы исключить риск возникновения проблем.

ПОШАГОВАЯ СХЕМА РАБОТЫ

Чтобы сделать процесс проектирования и реализации проекта более понятным мы разработали пошаговую схему работы со студией светодизайна от аудита, консультаций и концепции, до поставки и монтажа светового оборудования на объекте.

Светотехнический проект

Расчет освещения / Натурные испытания / Чертежи / Спецификация

Концепция освещения

Идеи / Световые планировки / Схемы визуализации / Бюджетная оценка

Начало проекта

Заявка / Исходные данные / Встреча / Техническое задание / Договор

Анализ ситуации

Аудит / Анализ / Выводы / Консультация / Рекомендации

Системы управления

Карта сценариев / План сетей управления / Схемы управления / Спецификация

Электрический проект

Планы сетей / Схемы электроснабжения / Спецификация / Согласование

Монтаж и наладка

Светильники / Проводка / Электрооборудование / Системы управления / Пусконаладка / Авторский надзор / Сдача в эксплуатацию

Поставка оборудования

Коммерческое предложение / Оплата / Заказ / Доставка / Гарантия

АНАЛИЗ ОБЪЕКТА И КОНЦЕПЦИЯ ОСВЕЩЕНИЯ

Концепция – это стадия проектирования, в рамках которой мы разрабатываем несколько индивидуальных вариантов освещения для объекта с учетом ваших пожеланий, мирового опыта светодизайна, результатов анализа и ограничений нормативных документов.

Анализ объекта

Любой наш проект начинается с подробного анализа, на основании которого мы делаем выводы, влияющие на дальнейшую концепцию освещения. Мы не скрываем эту стадию от архитекторов и заказчиков, благодаря чему конечный результат будет для вас таким же логичным и понятным, как для команды специалистов, работающих над вашим проектом.

Концепция

Идеи оформляются в виде подробной и последовательной презентации, которая в графическом виде с помощью набросков, схем и визуализаций демонстрирует как будут выглядеть предлагаемые идеи освещения и с помощью какого оборудования это будет достигнуто.

Где берутся идеи

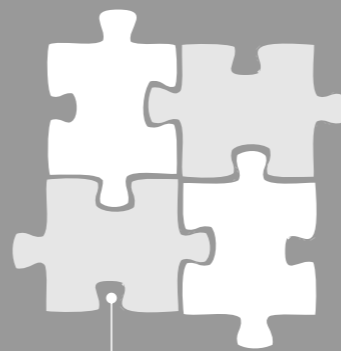
Предлагаемые в концепции решения не являются случайными и не отображают личные предпочтения ее автора, а строятся на основании объективных выводов, сделанных на стадии анализа и подробной оценки отечественного и мирового опыта освещения подобных объектов.

Что вы получаете на выходе

Мы презентуем вам концепцию освещения, в состав которой войдут световые планировки, схемы и визуализации для нескольких вариантов и различных сценариев освещения, а также два варианта оборудования и предварительная оценка его стоимости.

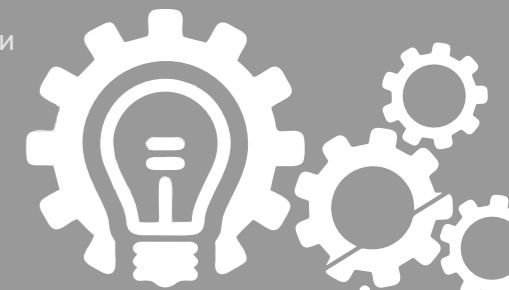
РАСЧЕТ И ПРОЕКТ ОСВЕЩЕНИЯ

Рабочий светотехнический проект - следующая стадия после разработки концепции освещения, в рамках которой выполняется расчет освещения и натурное моделирование с целью уточненного выбора светотехнического оборудования и способов освещения, а также выпускается рабочая документация, включающая подробные инструкции по реализации проекта освещения.



Что вы получаете на выходе

Когда выбраны окончательные параметры оборудования и его конкретные модели, мы создаем чертежи и схемы с расстановкой светильников и привязками для их последующего монтажа. В заключении составляется пояснительная записка и финальная спецификация – подробный список оборудования, предназначенный для его заказа.



Что дает расчет освещения

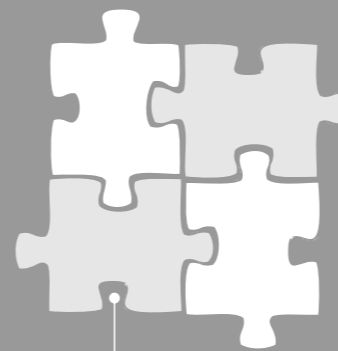
Чтобы окончательно убедиться в правильности выбранного на стадии концепции светового оборудования, мы делаем компьютерное моделирование и расчет освещения. Анализ результатов расчета позволяет понять на каком уровне находятся количественные и качественные показатели освещения, а также насколько комфортной будет созданная система освещения. Кроме того, этот этап позволяет получить визуализации, основанные на реальном распределении светового потока, который имеют выбранные в проекте светильники.

Зачем нужны испытания

Расчет освещения не всегда дает исчерпывающую информацию о системе освещения. Для более точной оценки светового эффекта в реальных условиях рекомендуется проводить натурные испытания на объекте или его макете. Если у вас нет возможности организовать мокап, мы можем проверить почти любой световой эффект в нашей лаборатории и шоу-руме, оснащенных различными световыми приборами, оптическими аксессуарами и измерительной техникой.

ЭЛЕКТРИЧЕСКИЙ ПРОЕКТ ОСВЕЩЕНИЯ

Для обеспечения работы осветительной установки требуется разработка проекта электроснабжения.



Что вы получаете на выходе

Электрический проект - это отдельная стадия, которая выполняется сторонними специалистами – нашими партнерами, имеющими большой опыт электротехнического проектирования, а также соответствующие сертификационные документы и лицензии. В состав раздела «Электроснабжение» альбома рабочей документации входят однолинейные схемы питания и схемы групповых щитков, планы прокладки трасс электрической сети с привязками и указанием точек подключения, пояснительная записка и спецификация необходимого электромонтажного оборудования.



Зачем нужен электропроект

После завершения светотехнического проекта и его согласования, мы можем предложить услуги по разработке проекта электроснабжения созданной системы освещения. Именно электрический проект соответствует стадии «РД» и служит официальной рабочей документацией, используемой монтажниками для дальнейшей реализации разработанного нами проекта освещения. Мы не рекомендуем использовать для монтажа системы освещения светотехнический проект, соответствующий стадии «П».

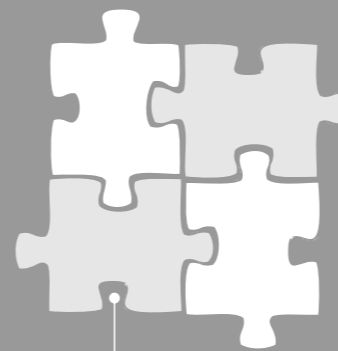


Согласование

В случае необходимости, отдельно может быть произведено согласование рабочей документации электрического проекта в соответствующих государственных органах: экспертизе и энергоснабжающей организации, что заранее оговаривается при составлении договора на проектирование.

ПРОЕКТ СИСТЕМ УПРАВЛЕНИЯ ОСВЕЩЕНИЕМ

Чтобы обеспечить возможность работы различных сценариев освещения, а также достигнуть заметного уровня экономии электроэнергии, необходимо использовать системы управления освещением.



Что вы получаете на выходе

Мы привлекаем к нашим проектам узкопрофильных специалистов, которые разрабатывают раздел «Автоматизация» альбома рабочей документации, в который входят схемы управления и коммутации, планы прокладки трасс сети управления с привязками и указанием точек подключения, пояснительная записка и спецификация необходимого оборудования.



Зачем управлять освещением

Современный светодизайн невозможно представить себе без динамики сценариев освещения. Чтобы обеспечить их существование, а также достигнуть заметного уровня экономии электроэнергии, необходимо использовать системы управления освещением. Для их правильной организации и надежной работы выполняется отдельный раздел проектной документации, связанный с вопросами автоматизации.

В чем наша уникальность

Для эффективной организации и настройки систем управления освещением на объекте, мы разрабатываем специальный документ «карту сценариев», который в наглядной форме дает инсталляторам понимание о рабочих характеристиках осветительного оборудования в каждом из сценариев. Кроме того, мы сотрудничаем с ведущими производителями оборудования для управления освещением, что помогает нам внедрять в проекты самые передовые технологии и обеспечивать их корректную и безотказную работу в течении долгого срока службы.

ПОСТАВКА ОБОРУДОВАНИЯ НА ОБЪЕКТ

Выбирая оборудование, заказчик и архитектор стремятся сократить расходы, при этом оставаясь в рамках первоначальной концепции. Наш опыт и контакты помогают не только подобрать подходящее оборудование, но и получить выгодные условия на их закупку и поставку на объект.



Коммерческое предложение

После разработки и согласования проектной документации, мы предоставляем коммерческое предложение на поставку осветительного оборудования, систем управления освещением и прочих материалов. Учитывая нашу широкую партнерскую сеть среди производителей светильников и сопутствующего оборудования, мы можем предложить вам лучшие на светотехническом рынке проектные цены с учетом максимальных скидок.



Гарантия на оборудование

Мы тщательно выбираем компании-производители осветительного оборудования, отдавая предпочтение качественной, сертифицированной продукции, соответствующей вашему бюджету и требованиям проекта. Благодаря этому нам удается получить максимальные гарантийные сроки от завода производителя.



Порядок оплаты и заказа

После согласования условий поставки и получения предоплаты мы формируем заказ на фабриках для производства светильников. После того как оборудование будет изготовлено, для его отгрузки со склада и доставки на объект, нам нужно будет получить от вас вторую часть оплаты. Сроки изготовления и доставки оборудования оговариваются в коммерческом предложении и договоре на поставку.

РЕАЛИЗАЦИЯ И МОНТАЖ ОБОРУДОВАНИЯ

В конечном счете, качество проекта освещения зависит от качества монтажа, поэтому важно уделить этой стадии особое внимание и доверить ее профессионалам.



Кто осуществляет монтаж

Для осуществления монтажных работ мы собираем индивидуальную команду, имеющую опыт реализации аналогичных проектов освещения. Кроме того, в бригаду всегда входят специалисты по электрической коммутации и подключению систем управления светильниками. На крупных проектах мы сотрудничаем со сторонними монтажными организациями, в том числе опытной бригадой промышленных альпинистов, имеющих все необходимое оборудование и сертификации для ведения высотных монтажных работ.



Гарантия на оборудование

Благодаря наличию авторского надзора, все стадии монтажных работ сопровождаются и контролируются специалистом, разработавшим концепцию и проект освещения, что позволяет обеспечить сохранение первоначальной идеи на стадии реализации проекта.



Что дает пусконаладка

После монтажа светильников, проводки и коммутационной аппаратуры, происходит программирование и наладка системы управления, а также пробный запуск световой установки с целью проверки ее корректной работы в различных сценариях. Во время тестирования также определяются светотехнические параметры и сравнивается соответствие полученного визуального эффекта с идеей, заявленной в концепции освещения.



СВЕТОВАЯ ЛАБОРАТОРИЯ И КОВОРКИНГ



Световая лаборатория и шоу-рум

Это место в котором собрано различное световое оборудование, системы управления освещением и мультимедийные устройства. Благодаря нашим партнерам - компаниям производителям и поставщикам, нам удалось собрать отличную коллекцию прожекторов с различной оптикой, среди которых есть диммируемые приборы и светильники с возможностью смены цветовой температуры и цвета освещения, гобо-прожектора, LED лента и панели. Представлена техника для различных сегментов освещения: от офисов, ритейла и других коммерческих интерьеров до архитектурного и сценического освещения. Мы постарались создать место, которое не только будет демонстрировать различные возможности светового оборудования, а станет настоящей световой лабораторией, предназначенной для экспериментов со светом всеми желающими.

Первый в мире коворкинг для светодизайнеров

На базе нашей студии мы создали специализированный коворкинг для светодизайнеров и людей работающих со светом. Это не только удобное рабочее место в стильном офисе в центре Москвы, но и световая лаборатория и шоу-рум, а также уникальная библиотека специальной литературы, журналов и каталогов в одном месте. Даже если вы не светодизайнер, но работаете с освещением в рамках вашего интерьерного, архитектурного или ландшафтного проекта, время проведенное в нашем коворкинге поможет вам придумать самые лучшие идеи освещения и убедиться в их реализуемости.

У нас ваше рабочее время будет продуктивным, а настроение творческим ...



КАК НАЧАТЬ РАБОТАТЬ С НАШЕЙ СТУДИЕЙ

Теперь вы знаете на что способен светодизайн и как мы можем сделать ваш проект лучше - осталось только начать совместную работу ...



Напишите нам письмо

Просто напишите нам о вашем проекте и в самые короткие сроки мы свяжемся с вами и уточним все детали, попросим некоторую вводную информацию о проекте и исходные данные для регистрации проекта. После этого мы запланируем встречу на объекте, либо в нашем офисе, чтобы лично познакомиться и еще раз обсудить ваши цели и задачи в вопросах освещения.



Позвоните нам

Если у вас есть какие-либо вопросы касательно светодизайна или использования освещения в вашем проекте вы можете позвонить нам и задать ваши вопросы по телефону. После разговора мы предложим один из вариантов сотрудничества: аудит, консультацию или полноценный проект освещения.



Назначьте нам встречу

Вы можете назначить нам встречу. Благодаря большой команде профессионалов, мы имеем представителей в 17 городах 6 стран Европы и Азии. Можно встретиться в любом удобном для вас месте или пообщаться онлайн с помощью Skype. В процессе общения мы зададим все вопросы и дадим свои рекомендации или составим техническое задание на разработку концепции и проекта освещения.

