



# SFC. Классификаторы действий

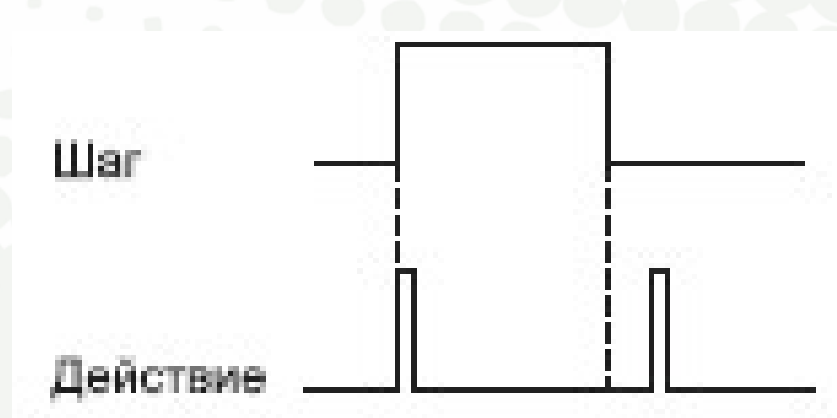
N — несохраняемое действие (Non-stored).

Выполняется в каждом рабочем цикле, пока активен шаг



P — импульс (Pulse).

Выполняется раз при активации и один раз при деактивации

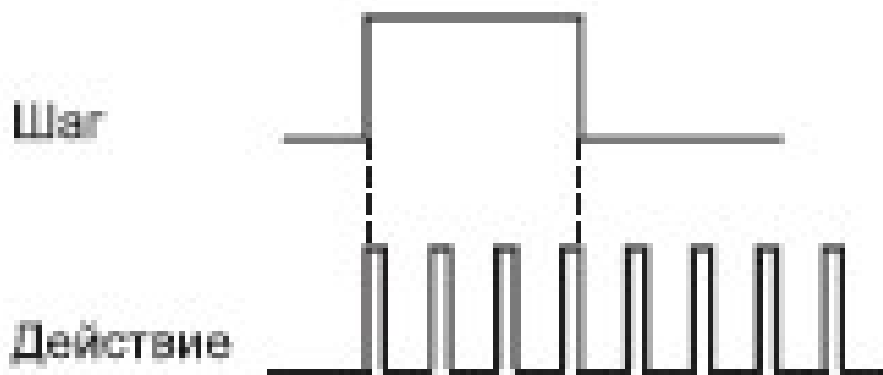




# SFC. Классификаторы действий

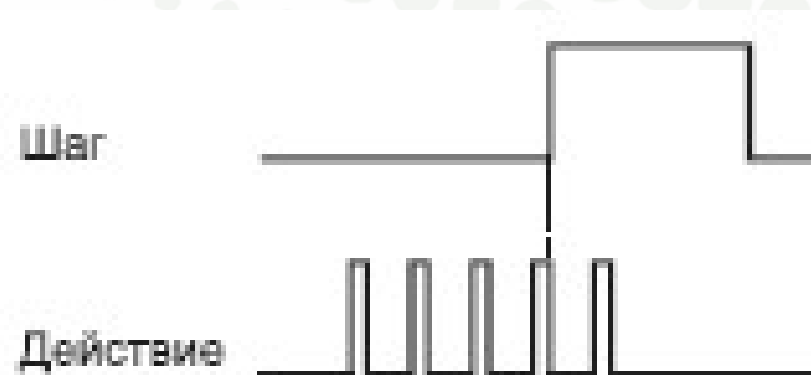
S - сохраняемое действие  
(Non-stored).

Действие активируется с активацией шага и выполняется до сброса



R - сброс (Reset).

Действие сбрасывается при активации шага

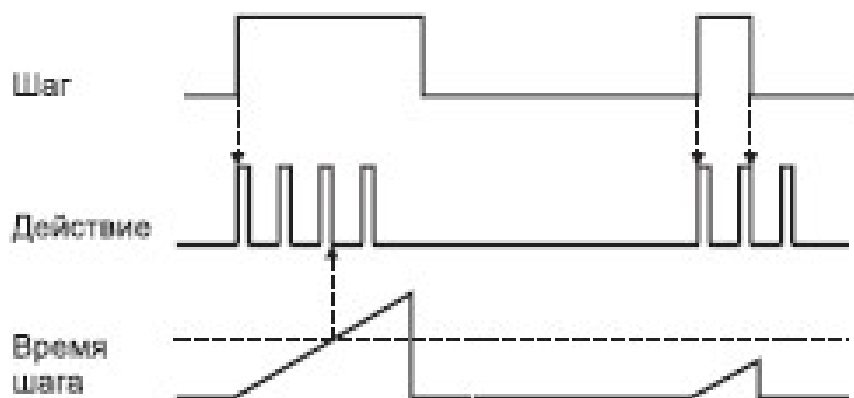




# SFC. Классификаторы действий

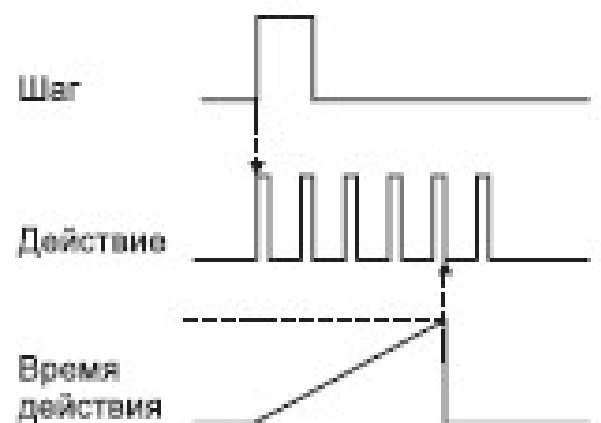
L – ограниченное по времени действие (time Limited).

Действие активируется вместе с шагом и остается активным указанное время, но не дольше чем шаг



SL – сохраняемое и ограниченное по времени действие (Stored and time Limited).

Действие активируется вместе с шагом и остается активным указанное время

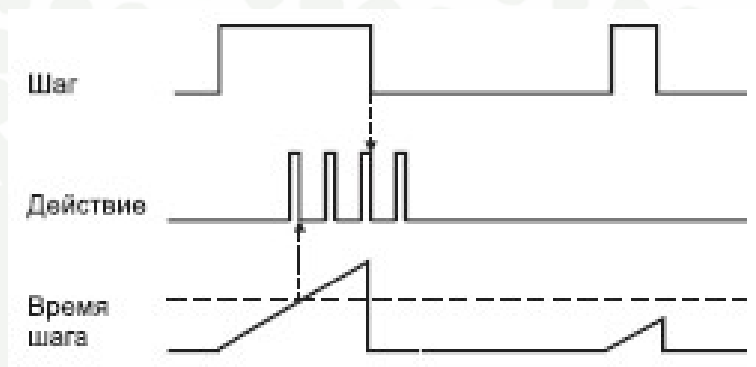




# SFC. Классификаторы действий

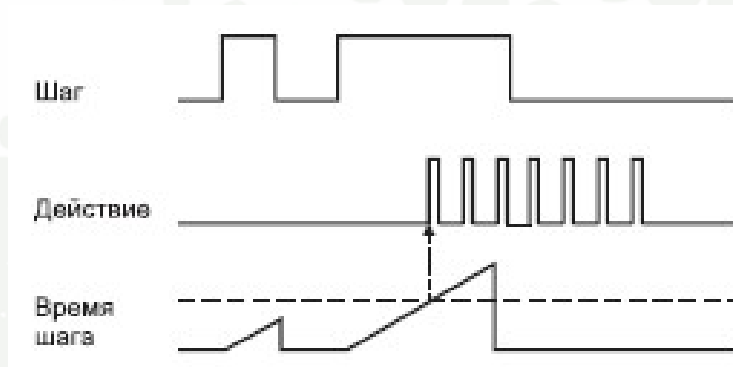
D – отложенное по времени действие (Delayed).

Действие активируется через указанное время после активации шага и остается активным пока активен шаг



DS –отложенное сохраняемое по времени действие (Delayed and Stored).

Действие активируется через указанное время после активации шага, но не позднее активации шага





# SFC. Классификаторы действий

SD – сохраняемое отложенное по времени действие (Stored and Delayed).

Действие активируется через указанное время после активации шага и сохраняется до сброса

