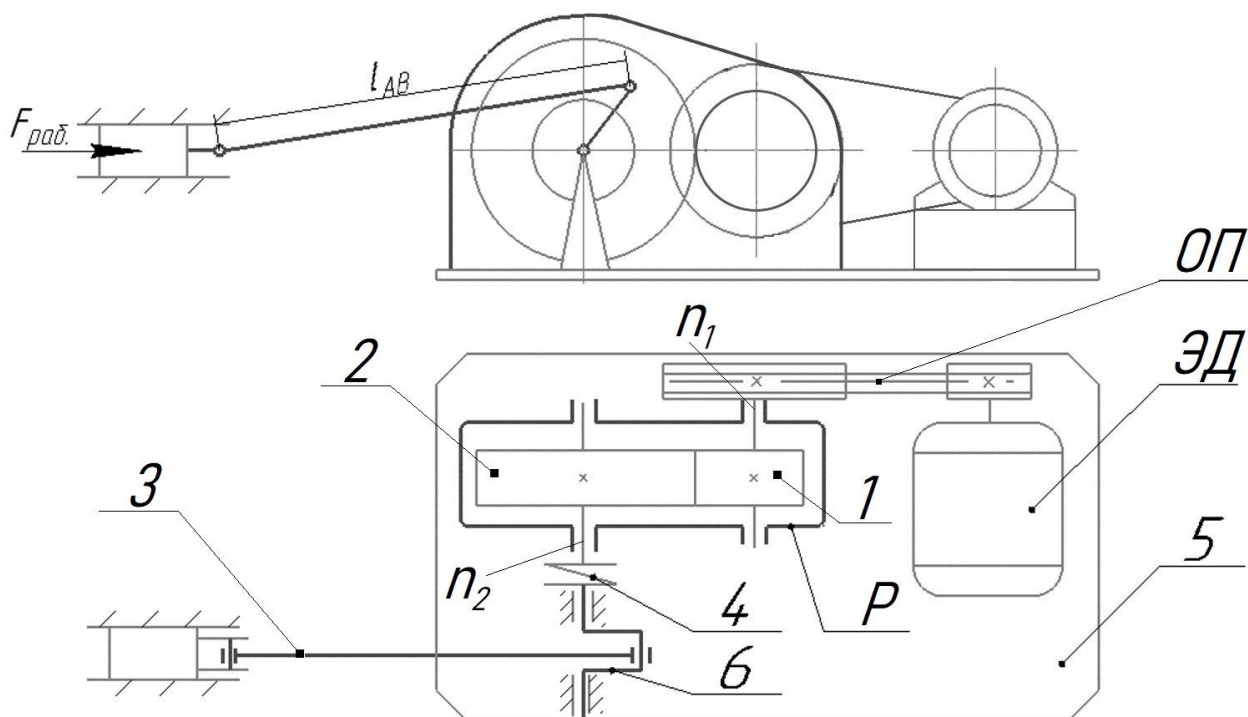


ТЕХНИЧЕСКИЕ ЗАДАНИЯ

для курсового проектирования по дисциплине Механике 2



ЭД – электродвигатель;

ОП – открытая передача (ременная или цепная, см. табл. 1);

Р – закрытая зубчатая передача (редуктор);

1 – ведущая шестерня редуктора (ведущий вал);

2 – ведомое колесо редуктора (ведомый вал);

3 – шатун исполнительного механизма;

4 – муфта;

5 – плита;

6 – кривошип (коленчатый вал) исполнительного механизма

n_1 – частота вращения ведущего вала;

n_2 – частота вращения выходного вала редуктора.

Выбор параметров и схемы согласно индивидуального шифра студента:

по первой цифре шифра выбираем – частоту вращения выходного вала редуктора n_2 , об/мин;

по второй цифре шифра выбираем – длину шатуна l_{AB} , м;

по третьей цифре шифра выбираем – силу полезного сопротивления $F_{\text{раб}}$, кН

по четвертой цифре шифра выбираем – тип открытой передачи и длину кривошипа l_{OA} , м;

по пятой цифре шифра выбираем – срок службы привода h , тыс. час.;

по двум последним цифрам шифра – схему редуктора (таблица 2).

Таблица 1 – Исходные данные

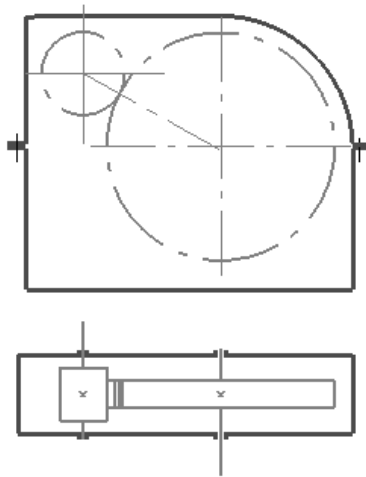
№ варианта	0	1	2	3	4	5	6	7	8	9
Частота вращения n_2 , об/мин	40	50	70	80	100	60	120	150	200	250
Длина шатуна l_{AB} , м	0,46	0,47	0,48	0,49	0,49	0,50	0,50	0,51	0,52	0,53
Длина кривошипа l_{OA} , м	0,14	0,16	0,12	0,15	0,1	0,16	0,11	0,08	0,12	0,1
Сила полезного сопротивления $F_{\text{раб}}$, кН	8	7,5	6	5	4	3	4,5	5	3	3,5
Открытая передача*	Р	Ц	Р	Ц	Р	Ц	Р	Ц	Р	Ц
Срок службы привода h , тыс. час.	6	8	10	12	13	14	15	16	16	18

* Р – ременная передача; Ц – цепная передача

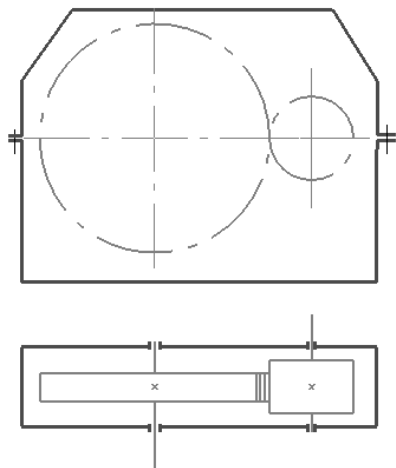
Таблица 2 – Схемы редукторов

<p>1.</p>	<p>2.</p>	<p>3.</p>
<p>4.</p>	<p>5.</p>	<p>6.</p>
<p>7.</p>	<p>8.</p>	<p>9.</p>

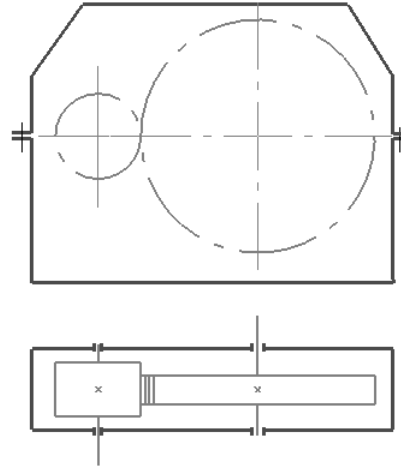
10.



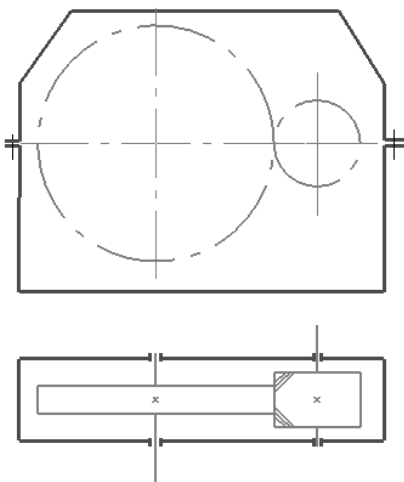
11.



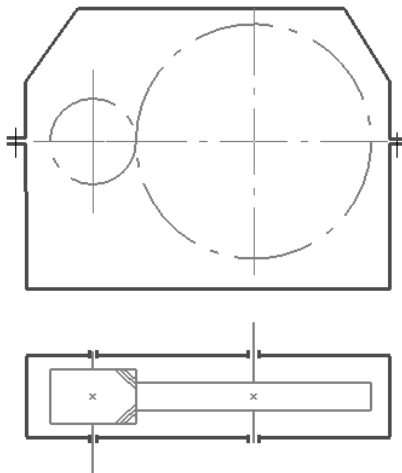
12.



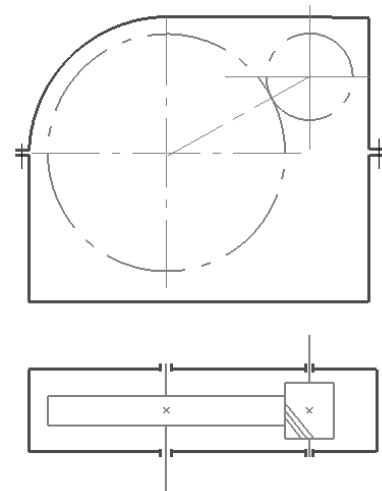
13.



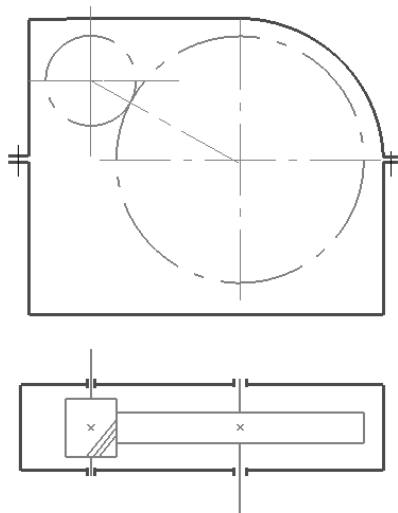
14.



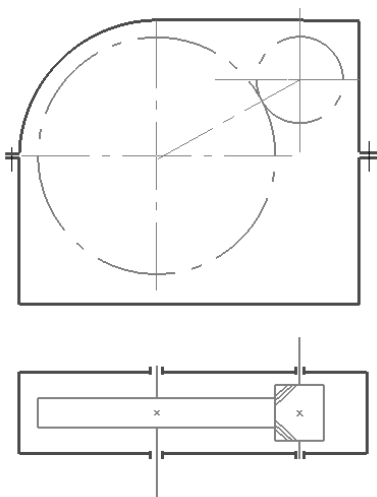
15.



16.



17.



18.

