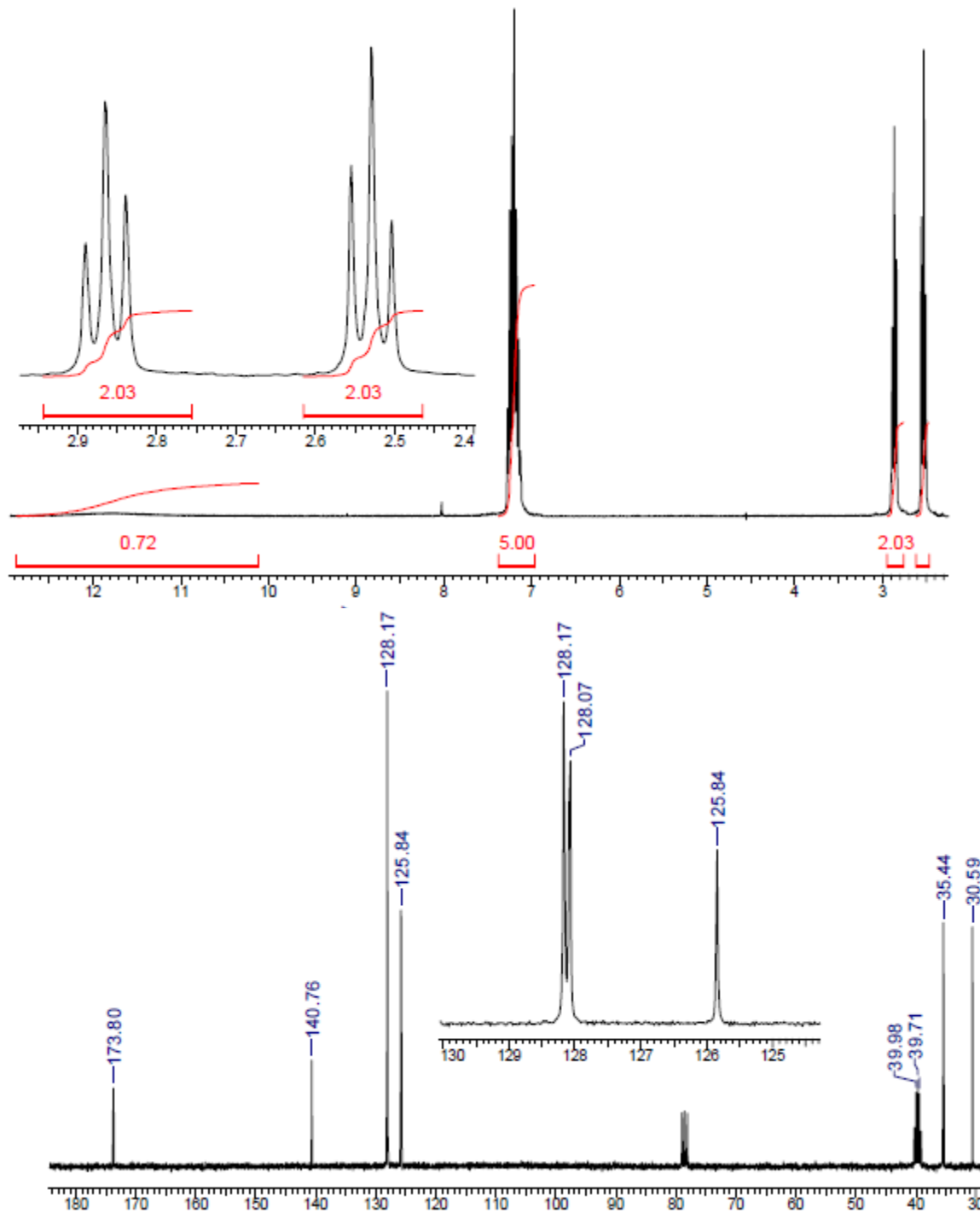


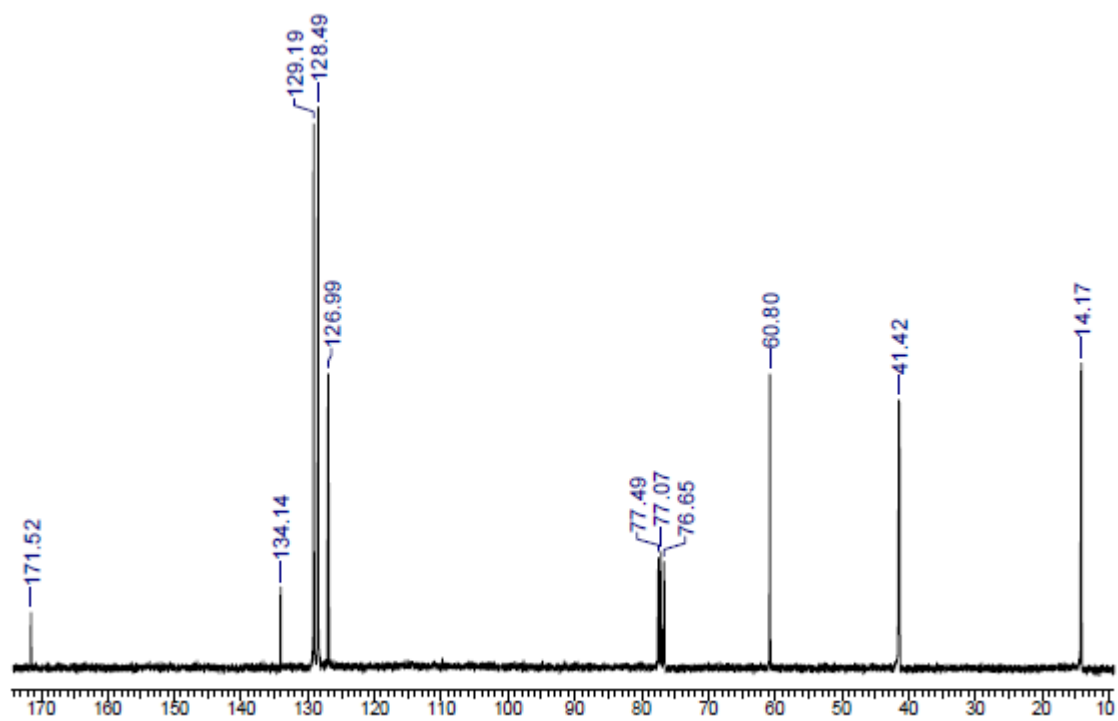
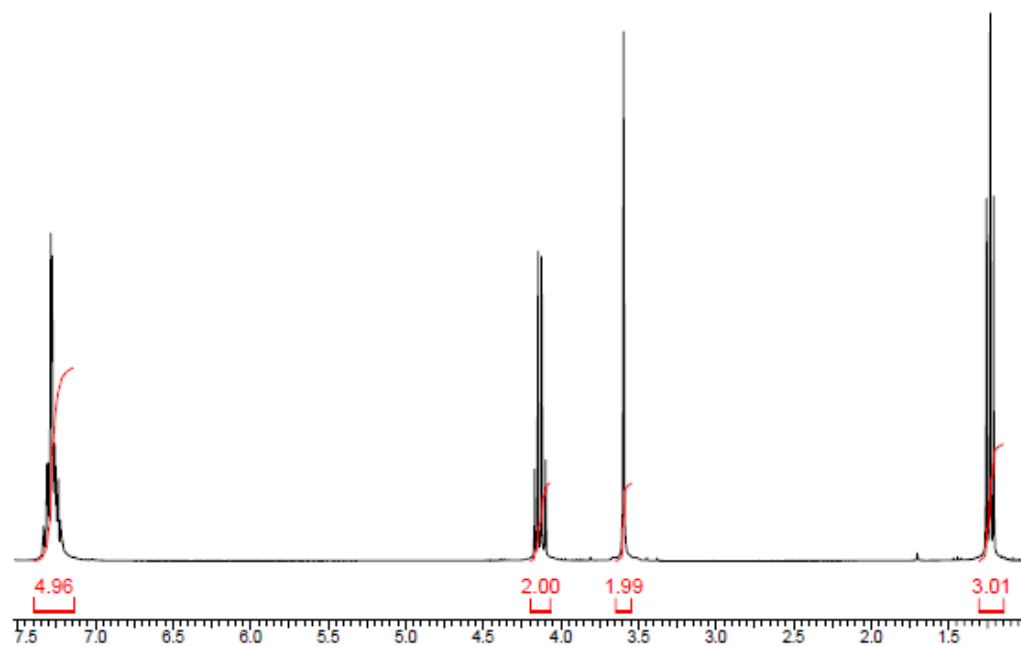
Вариант 1

Задача

Согласно приведенным спектрам установите структуры соединений **A** ($C_9H_{10}O_2$) и **B** ($C_{10}H_{12}O_2$). Соединения могут быть получены из толуола и других необходимых реагентов. Приведите схемы получения этих продуктов из толуола. Заполните таблицы.
Соединение А



Соединение Б



ЯМР ¹H Соединения А

Величина хим. сдвига, м.д.	Структурный фрагмент
~	

ЯМР ^{13}C Соединения А

Величина хим.сдвига, м.д.	Структурный фрагмент

ЯМР ^1H Соединение Б

Величина хим. сдвига, м.д.	Структурный фрагмент
~	

ЯМР ^{13}C Соединение Б

Величина хим.сдвига, м.д.	Структурный фрагмент

Оценивание:

1. Установлена структура соединений А и Б – 1 б.
2. Заполнены таблицы для соединения А – 1б.
3. Заполнены таблицы для соединения Б – 1 б.
4. Приведена схема синтеза соединения А – 1 б.
5. Приведена схема синтеза соединения Б – 1 б.