



Гидрогеология и инженерная геология



Институт
природных
ресурсов



Актуальность и уникальность

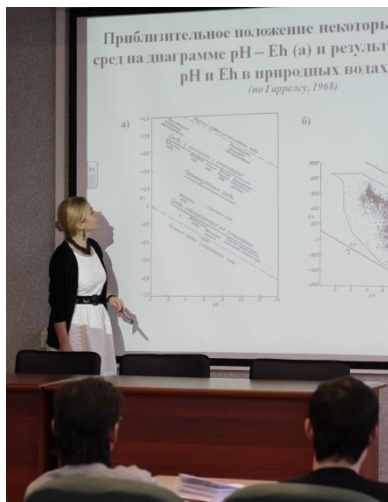


- сочетание фундаментальности и практичности обучения, междисциплинарность и гибкость содержания,
 - активное использование современных образовательных технологий
 - высокий кадровый потенциал
- уникальная материально-техническая база
- востребованность
- Общий объем программы -508 часов.



Цели программы

расширенная
профессионально-
ориентированная
компетенция в области
гидрогеологии и инженерной
геологии





Результаты обучения



В результате освоения программы слушатель должен

Знать:

З1: основы технологий выполнения работ;

З2: систему методов получения и обработки и соответствие их этапам исследований;

З3: основы комплексирования методов при гидрогеологических и инженерно-геологических исследованиях

Уметь:

У1: анализировать, систематизировать и интерпретировать информацию;

У2: планировать и организовать выполнение работ;

У3: составлять программы работ.

Владеть:

В1: современными методами и технологиями выполнения работ;

В2: современными программными продуктами для обработки и представления результатов исследований.



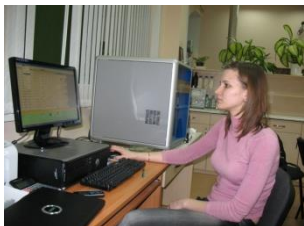
Требования к слушателям

лица, имеющие /
получающие среднее
профессиональное и
(или) высшее
образование





Материально- техническая база



- Лицензионное программное обеспечение Microsoft Excel, SURFER, Auto Cad. Видеофильмы.
- Приборы и оборудование для выполнения лабораторных анализов грунтов и вод. Макеты гидрогеологических и инженерно-геологических карт.
- Коллекции горных пород.
- Широкий выбор учебных пособий и практикумов.
- Доступ к актуальной нормативной литературе.



Вы зашли под именем Strokovya Lyudmila (Выход)

LMS Национальный исследовательский
Томский политехнический университет
Learning Management System
подсистема управления интернет-обучением

TPU_MOODLE > IngenerGeolog

Перейти к роли... | Редактировать

Пользователи на сайте (последние 5 минут)
Strokovya Lyudmila

Люди
Участники

Элементы курса
Adobe Connect
Задания
Ресурсы
Глоссарии
Лекции
Форумы
Чаты
Книги
Тесты

Поиск по форумам
Применить
Расширенный поиск

Управление
Редактировать
Настройки
Назначить роли
Оценки
Группы
Резервное копирование
Восстановить
Импорт
Чистка

Заголовки тем

Инженерно-геологические изыскания

Организатор: Строкова Людмила Александровна

Новостной форум

- ОРГАНИЗАЦИОННЫЕ МАТЕРИАЛЫ**
Программа курса
Расписание курса
Глоссарий
- ТЕОРЕТИЧЕСКИЙ РАЗДЕЛ**
Модуль 1. Сертификация в строительстве. Методы испытаний грунтов

Календарь
Ноябрь 2012

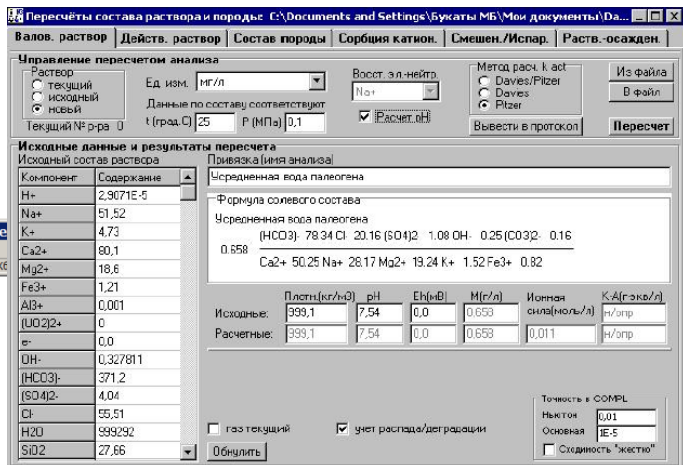
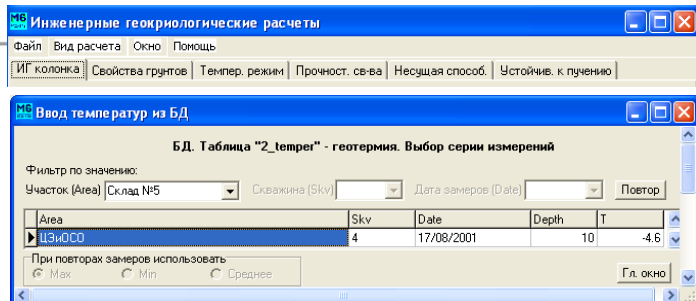
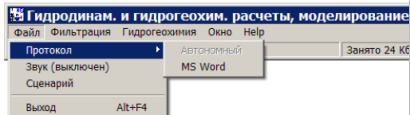
Пн	Вт	Ср	Чт	Сб	Вс
		1	2	3	4
5	6	7	8	9	10
12	13	14	15	16	17
19	20	21	22	23	24
26	27	28	29	30	

Легенда событий
Глобально Курс
Группа Пользователь

Новостной форум
Добавить новую тему...
(Пока новостей нет)

Наступающие события
Занятия группы 1
среда 14 Ноябрь
Перейти к календарю...
Новое событие...

Последние действия
Элементы курса с пятница 2
Ноябрь 2012, 21:10
Полный отчет о последних действиях
Со времени Вашего последнего входа ничего нового не





Аттестация



Форма итогового контроля:
защита выпускной
квалификационной работы

Слушателям, успешно
окончившим программу,
выдается документ – диплом о
профессиональной
переподготовке.



Опыт реализации программы и партнеры



ООО «Геотехника»,
г. Кемерово
ЗАО «Пирс»,
г. Омск
«Сибгипротранспуть»
– филиал ОАО
«Росжелдорпроект»
г. Новосибирск



Контакты

Строкова Людмила Александровна
контактные данные
3822-606-370, e-mail: sla@tpu.ru.

<http://mdl.lcg.tpu.ru:82/course/view.php?id=499>

Адрес для посещений:
кафедра ГИГЭ, г.Томск, пр.Ленина, 2,
стр.5. Комн. 522



ТОМСКИЙ
ПОЛИТЕХНИЧЕСКИЙ
УНИВЕРСИТЕТ

**СПАСИБО
ЗА ВНИМАНИЕ!**

