

Назначение

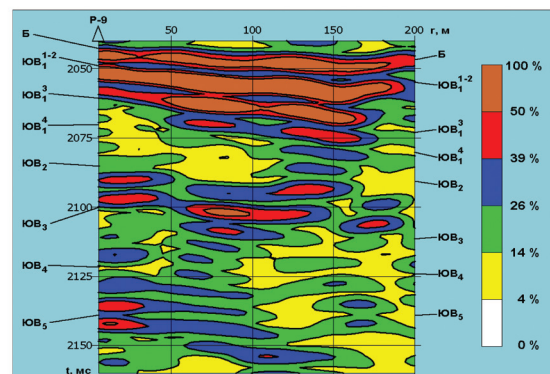
Обработка и интерпретация данных, полученных методом вертикального сейсмического профилирования (ВСП).

Краткое описание

Комплекс включает следующие основные алгоритмы:

- двумерного энергетического анализа волновых полей;
- фазочастотного прослеживания волн и построения на его основе объектно-ориентированных разрезов;
- анализа структуры волнового поля, оценки формы, спектров и кинематических параметров выделенных волн;
- фазовременного анализа (ФАН) и построения ФАН-разрезов;
- фазоэнергетического анализа;
- оценки взаимных фазовых и энергетических спектров отражений;
- двумерного спектрального анализа;
- классификации и распознавания объектов, построение карт изохрон, структурных и прогнозных карт.

Прогноз нефтегазоперспективных зон по результатам фазоэнергетического анализа



Область применения

Геологоразведочные и нефтегазо- и угледобывающие организации, занимающиеся обработкой и интерпретацией геофизической информации, разработкой месторождений полезных ископаемых.

Конкурентные преимущества

Комплекс позволяет, в отличие от известных отечественных и зарубежных пакетов ПРГ:

- повысить отношение сигнал/шум и разрешение отражающих границ;
- увеличить точность построения скоростного разреза и стратиграфической привязки волн;
- повысить детальность расчленения толщ;
- осуществить выделение и картирование зон распространения типов геологического разреза в околоскважинном и межскважинном пространстве;
- обеспечить комплексный прогноз свойств околоскважинного пространства.

Степень освоения

Опытный образец, прошедший достаточно широкую апробацию на материалах, полученных на разведочных площадях Кузбасса, Томской и Тюменской областей.

Формы сотрудничества и предлагаемые услуги

Продажа «ноу-хау», доводка до продажного программного продукта, обучение персонала.