

Обучение рабочей профессии
«Слесарь по контрольно-
измерительным приборам и
автоматике» на базе ЭНИН ТПУ
в 2016 году

Специальный курс (технология)

Слесарное дело

Сведения о деталях и механизмах

Сборка разъемных и неразъемных соединений

Общие сведения об элементах автоматики и о контрольно-измерительных приборах

Весовые устройства

Устройство, принцип работы контрольно-измерительных приборов

Устройство оптико-механических приборов

Аппараты релейно-контактного управления

Ремонт приборов и элементов автоматики

Производственная практика

Вводное занятие

Безопасность труда, пожарная безопасность
и электробезопасность

Экскурсия на предприятие. Инструктаж по охране труда и
пожарной безопасности на предприятии

Слесарные работы

Сборка разъемных соединений

Сборка неразъемных соединений

Ремонт электроизмерительных приборов

Ремонт теплоизмерительных приборов

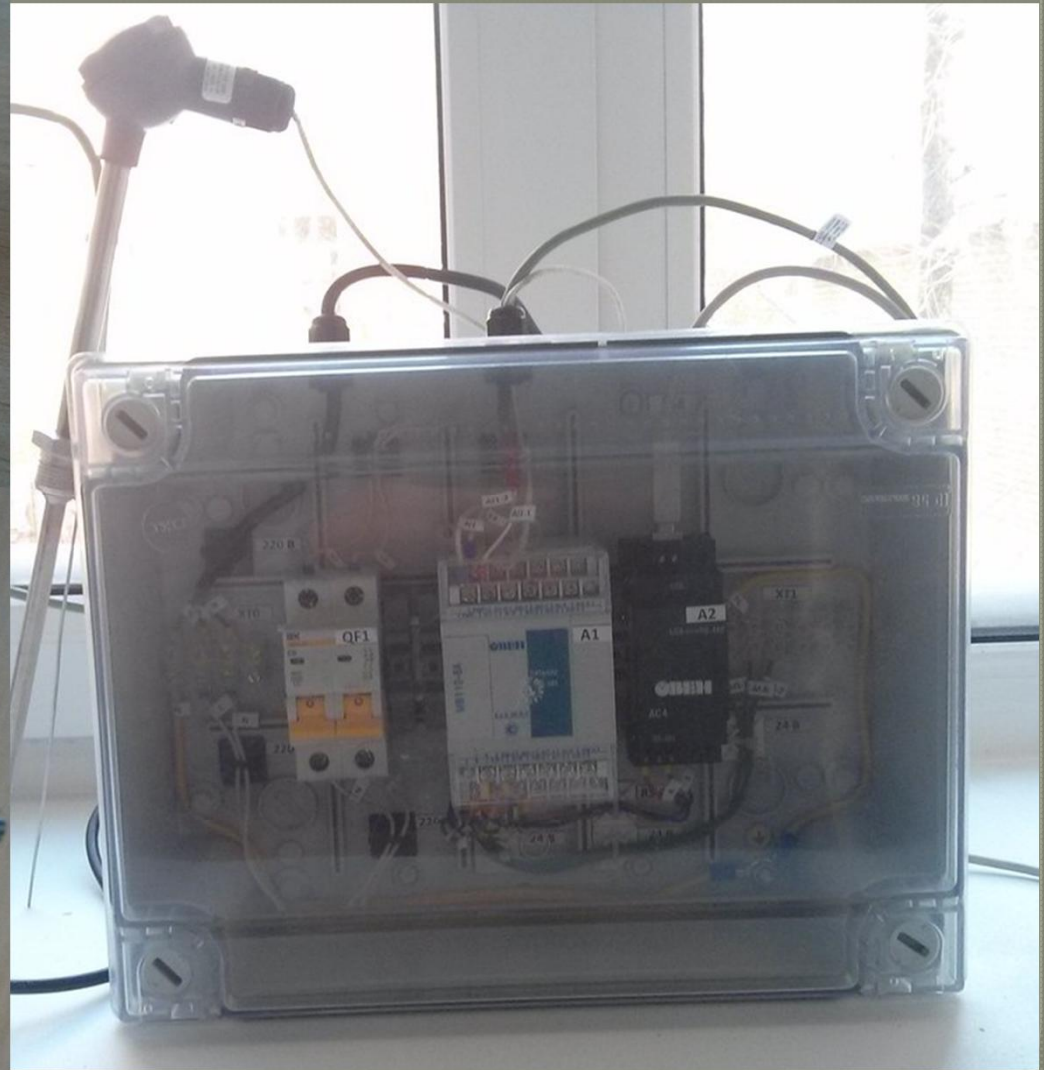
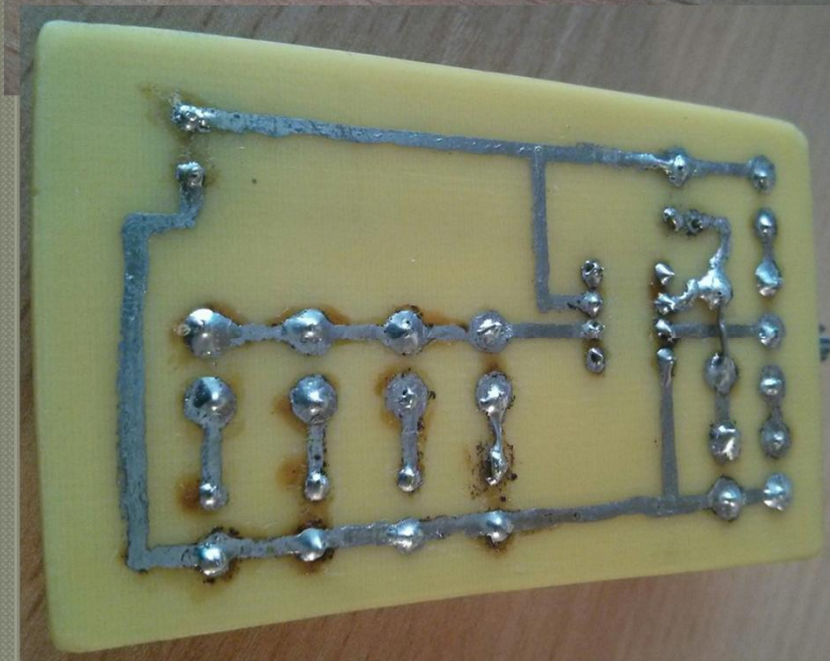
Ремонт оптико-механических приборов

Ремонт элементов автоматики

Слесарная обработка деталей приборов

Ремонт приборов средней сложности

Примеры работ студентов



- Начало обучения июль 2016
- Окончание обучения декабрь 2016



**СВИДЕТЕЛЬСТВО № 693
о профессии рабочего**

Выдано гр. Шамину
(Ф.И.О.)
Сергею Павловичу

в том, что он(а) с 14 сентября 2015 г.
по 3 декабря 2015 г. освоил(а) программу
профессионального обучения:

Слесарь по контрольно-измерительным приборам и автоматике

в федеральном государственном автономном образовательном учреждении высшего образования «Национальный исследовательский Томский политехнический университет».

Прошел(ла) полный курс теоретического обучения в объёме 146 часов и производственное обучение в объёме 254 часов и сдал(а) квалификационный экзамен с оценками:

Теоретическое обучение отлично
Пробная работа отлично

Решением квалификационной комиссии от 1 декабря 2015 г. Протокол № 85

гр. Шамину
Сергею Павловичу

присвоен тарифно-квалификационный разряд (класс, категория) 3
по профессии Слесарь по контрольно-измерительным приборам и автоматике

Председатель квалификационной комиссии
Ректор ТПУ

Выдано 5 декабря 2015 г.

(лицензия серия 90.011, № 0008046, регистрационный № 1069 от 04 августа 2014 г., выданная Рособраздзором)

Контактная информация по приему заявок на обучение

- Обращаться на кафедру АТП ЭНИН
- к Кравченко Евгению Владимировичу
- 4 корпус ТПУ, аудитория 21
- Срок приема заявок заканчивается 11 апреля 2016 г.